

薄型气缸

产品概述

该系列气缸轴向尺寸小，缸体与前、后盖采用 C 形扣环固定或铆合结构，活塞与活塞杆采用铆合结构紧凑，直接安装。

产品特点

- 紧凑型结构，有效节省安装空间
- 通孔及两端螺纹孔共用，磁性开关位置可多面选择，安装方便
- 多种规格安装附件可供选择



图形符号

| 动作方式 | 双作用 $\phi 12\sim 100$ | | 单作用 $\phi 12\sim 50$ | |
|------|-----------------------|----|----------------------|--------|
| 形式 | 单杆 | 双杆 | 伸 (后置) | 缩 (前置) |
| 无缓冲 | | | | |
| 带缓冲 | | | | |

型号选择

| DPAC | -32 | ×50 | -P | -A | -2NCTL | | | | | |
|------|--|-----|---------|---------------|---------------|------------------|----------|--------|----------|---|
| 超薄气缸 | ① | ② | ③ | ④ | ⑤ | | | | | |
| ① | - 缸径，双作用：12,16,20,25,32,40,50,63,80,100；单作用 $\phi 12\sim 50$ | | | | | | | | | |
| ② | × 气缸行程：5~100 | | | | | | | | | |
| ③ | - 缓冲：P= 两端带弹性缓冲垫；无 = 不带缓冲 | | | | | | | | | |
| ④ | - 位置感测：A= 带磁性开关，空白 = 无磁性开关 | | | | | | | | | |
| ⑤ | - 派生型 | | | | | | | | | |
| | 活塞杆类型 | | 活塞杆螺纹类型 | | 动作方式 | 温度范围 | 安装方式 | | | |
| | 单杆活塞杆 | - | 外螺纹 | - | 双作用 | - | 标准型 | - | 通孔式 (标准) | - |
| | 双杆活塞杆 | 2 | 内螺纹 | F | 单作用弹簧后置式 (压出) | C | -40~80°C | T | 两端螺孔式 | L |
| - | - | - | - | 单作用弹簧前置式 (压回) | H | 耐高温密封件，Max120 °C | R | 无杆侧带凸台 | P | |

技术参数

| 主要技术参数 | | | | | | | | | | | |
|----------------------|-------------------------------|---|-------|----------|----------|----------|----------|----------|------|------|------|
| 缸径 | φ[mm] | 12 | 16 | 20 | 25 | 32 | 40 | 50 | 63 | 80 | 100 |
| 动作型式 | 单作用 - 缩 (H 压回)、单作用 - 伸 (C 压出) | | | | | | | | - | | |
| | 双作用 (单杆、双杆) | | | | | | | | | | |
| 接口管径 | M5×0.8 | | | | | G1/8 | G1/4 | | G3/8 | | |
| 结构特点 | 活塞 / 活塞杆 / 缸筒 | | | | | | | | | | |
| 使用速度范围 | mm/s | 双作用型: 30 ~ 500; 单作用型: 50 ~ 500 | | | | | | | | | |
| 行程公差范围 ¹⁾ | mm | (0,+1.0) | | | | | | | | | |
| 缓冲型式 | 防撞垫或无 | | | | | | | | | | |
| 位置感测 | 磁性开关 | | | | | | | | | | |
| 安装方式 | 通过附件 / 通过内螺纹 | | | | | | | | | | |
| 安装位置 | 任意 | | | | | | | | | | |
| 容许动能 J | 标准型 | 0.022 | 0.038 | 0.055 | 0.09 | 0.15 | 0.26 | 0.46 | 0.77 | 1.36 | 2.27 |
| | 带缓冲 ²⁾ | 0.043 | 0.075 | 0.11 | 0.18 | 0.29 | 0.52 | 0.91 | 1.54 | 2.71 | 4.54 |
| 工作和环境条件 | | | | | | | | | | | |
| 工作介质 | 空气 (经 40μm 以上滤网过滤) | | | | | | | | | | |
| 使用压力范围 MPa | 双作用型 | 0.07 ~ 1 | | | 0.05 ~ 1 | | | | | | |
| | 单作用型 | 0.25 ~ 1 | | 0.18 ~ 1 | | 0.17 ~ 1 | 0.15 ~ 1 | 0.13 ~ 1 | | - | |
| 保证耐压力 | MPa | 1.5 | | | | | | | | | |
| 工作温度 | °C | 无磁性开关: - 10 ~ 70°C (无冻结) 带磁性开关: - 10 ~ 60°C (无冻结) | | | | | | | | | |
| 耐腐蚀等级 | 2 | | | | | | | | | | |

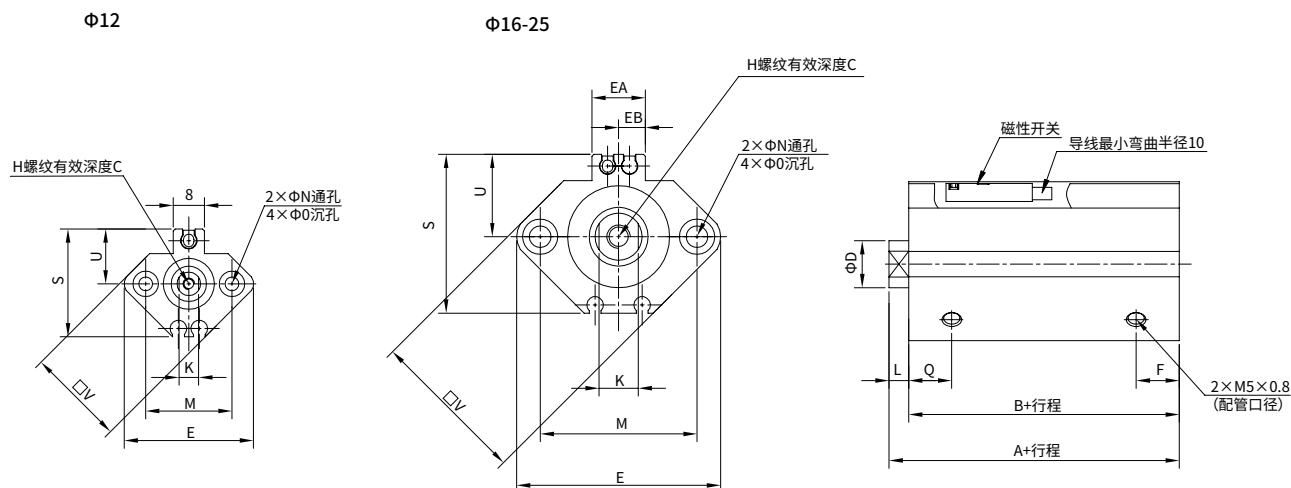
注 1) 行程长度容许差不含缓冲垫的变化量; 2) 不适用单作用。

薄型气缸 / 标准型：单杆·双作用

·外形尺寸

缸径 $\Phi 12$ 、16、20、25mm

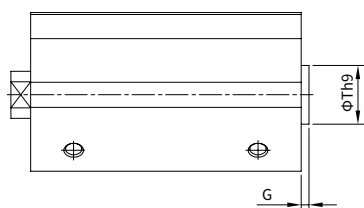
标准型 [通孔式]



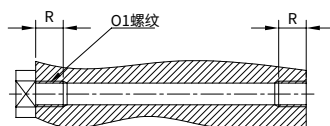
| 缸径 (mm) | 行程范围 (mm) | 带磁环 | | | 不带磁环 | | | C | D | E | EA | EB | F | H | K | L | M | N | O | S | U | V |
|---------|-----------|------|------|-----|------|------|-----|----|----|----|------|-----|-----|--------|----|-----|----|-----|---------|------|----|----|
| | | A | B | Q | A | B | Q | | | | | | | | | | | | | | | |
| 12 | 5~30 | 31.5 | 28 | 9 | 20.5 | 17 | 7.5 | 6 | 6 | 33 | 8 | 4 | 7 | M3×0.5 | 5 | 3.5 | 22 | 3.5 | 6 深 3.5 | 27.5 | 14 | 25 |
| 16 | 5~30 | 34 | 30.5 | 9.5 | 22 | 18.5 | 8 | 8 | 8 | 37 | 13.2 | 6.6 | 5.5 | M4×0.7 | 6 | 3.5 | 28 | 3.5 | 6 深 3.5 | 29.5 | 15 | 29 |
| 20 | 5~50 | 36 | 31.5 | 9 | 24 | 19.5 | 9 | 7 | 10 | 47 | 13.6 | 6.8 | 5.5 | M5×0.8 | 8 | 4.5 | 36 | 5.5 | 9 深 5.5 | 35.5 | 18 | 36 |
| 25 | 5~50 | 37.5 | 32.5 | 11 | 27.5 | 22.5 | 11 | 12 | 12 | 52 | 13.6 | 6.8 | 5.5 | M6×1.0 | 10 | 5 | 40 | 5.5 | 9 深 5.5 | 40.5 | 21 | 40 |

【注】：1、带弹性缓冲垫的外形尺寸与上述标准型相同。2、带磁性开关、无磁性开关的场合，只有 A、B、Q 的尺寸发生变化，请参见尺寸表。

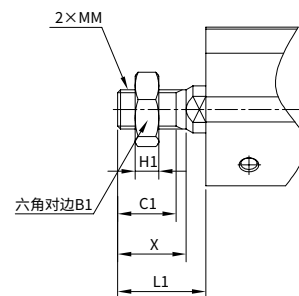
无杆侧带凸台



两侧螺纹孔型



杆端外螺纹



| 缸径 (mm) | 两端螺孔式 | | 无杆侧带凸台 | | 杆端外螺纹的场合 | | | | | |
|---------|-------|-----------------------------------|--------|----|----------|----|----|------|----------|------|
| | G | Th9 | O1 | R | B1 | C1 | H1 | L1 | MM | X |
| 12 | 1.5 | 15 ⁰ _{-0.043} | M4×0.7 | 7 | 8 | 9 | 4 | 14 | M5×0.8 | 10.5 |
| 16 | 1.5 | 20 ⁰ _{-0.052} | M4×0.7 | 7 | 10 | 10 | 5 | 15.5 | M6×1.0 | 12 |
| 20 | 2 | 13 ⁰ _{-0.043} | M6×1.0 | 10 | 13 | 12 | 5 | 18.5 | M8×1.25 | 14 |
| 25 | 2 | 15 ⁰ _{-0.043} | M6×1.0 | 10 | 17 | 15 | 6 | 22.5 | M10×1.25 | 17.5 |

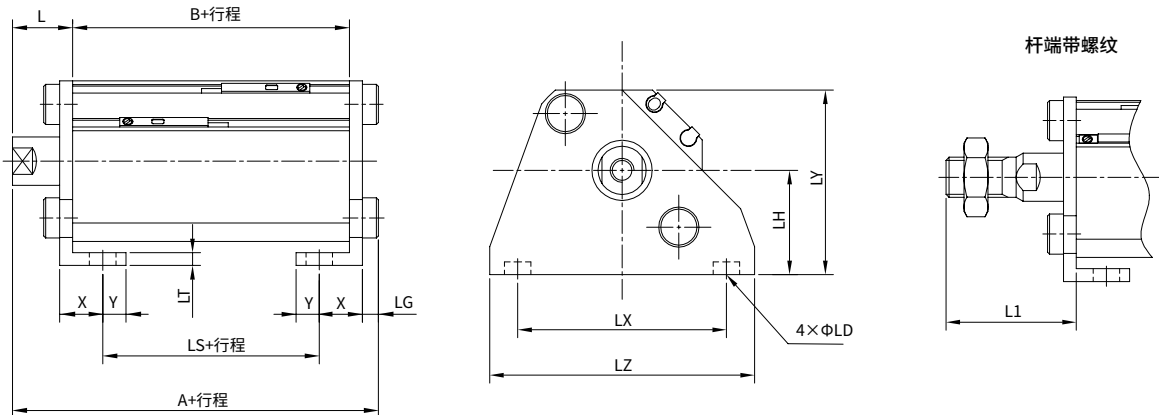
薄型气缸 / 标准型：单杆·双作用

·安装方式 (缸径 $\Phi 12$ 、16、20、25mm)

轴向底座型 LB-AC

材料：碳素钢

表面处理：镀镍

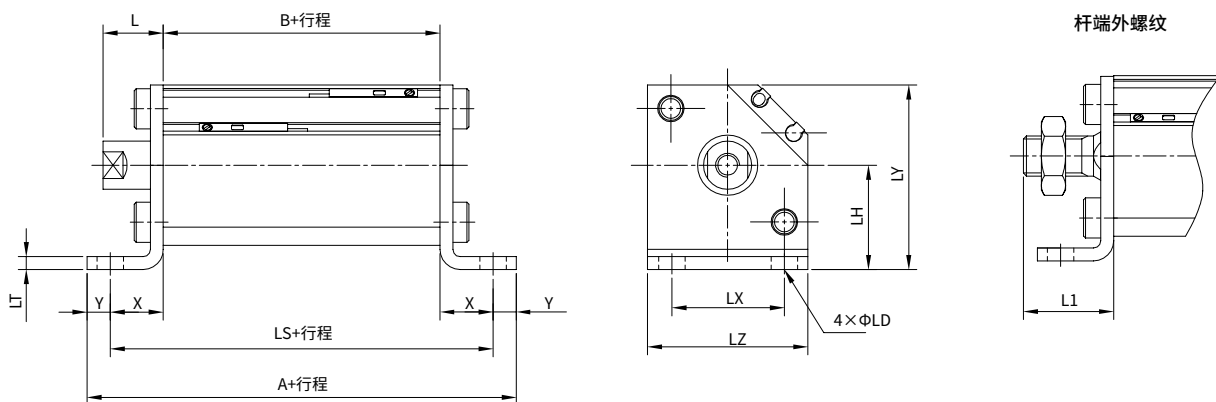


| 缸径 (mm) | 行程范围 (mm) | 带磁环 | | | 不带磁环 | | | L | L1 | LD | LG | LH | LT | LX | LY | LZ | X | Y | 型号 |
|------------|--------------|------|------|------|------|------|-----|------|------|-----|-----|----|-----|----|------|----|------|-----|----------|
| | | A | B | LS | A | B | LS | | | | | | | | | | | | |
| 12 | 5~30 | 46.3 | 28 | 16 | 35.3 | 17 | 5 | 13.5 | 24 | 4.5 | 2.8 | 17 | 2 | 34 | 29.5 | 44 | 8 | 4.5 | LB-12-AC |
| 16 | 5~30 | 48.8 | 30.5 | 18.5 | 36.8 | 18.5 | 6.5 | 13.5 | 25.5 | 4.5 | 2.8 | 19 | 2 | 38 | 33.5 | 48 | 8 | 5 | LB-16-AC |
| 20 | 5~50 | 53.2 | 31.5 | 19.5 | 41.2 | 19.5 | 7.5 | 14.5 | 28.5 | 6.6 | 4 | 24 | 3.2 | 48 | 42 | 62 | 9.2 | 5.8 | LB-20-AC |
| 25 | 5~50 | 54.7 | 32.5 | 17.5 | 44.7 | 22.5 | 7.5 | 15 | 32.5 | 6.6 | 4 | 26 | 3.2 | 52 | 46 | 66 | 10.7 | 5.8 | LB-25-AC |

紧凑脚座型 LB-ACC

材料：碳素钢

表面处理：镀锌



| 缸径 (mm) | 行程范围 (mm) | 带磁环 | | | 不带磁环 | | | L | L1 | LD | LH | LT | LX | LY | LZ | X | Y | 型号 |
|------------|--------------|------|------|------|------|------|------|------|------|-----|----|-----|------|------|----|------|-----|-----------|
| | | A | B | LS | A | B | LS | | | | | | | | | | | |
| 12 | 5~30 | 55.6 | 28 | 46.6 | 44.6 | 17 | 35.6 | 13.5 | 24 | 4.5 | 17 | 2 | 15.5 | 29.5 | 25 | 9.3 | 4.5 | LB-12-ACC |
| 16 | 5~30 | 59.1 | 30.5 | 49.1 | 47.1 | 18.5 | 37.1 | 13.5 | 25.5 | 4.5 | 19 | 2 | 20 | 33.5 | 29 | 9.3 | 5 | LB-16-ACC |
| 20 | 5~50 | 69.5 | 31.5 | 57.9 | 57.5 | 19.5 | 45.9 | 14.5 | 28.5 | 6.6 | 24 | 3.2 | 25.5 | 42 | 36 | 13.2 | 5.8 | LB-20-ACC |
| 25 | 5~50 | 70.5 | 32.5 | 58.9 | 60.5 | 22.5 | 48.9 | 15 | 32.5 | 6.6 | 26 | 3.2 | 28 | 46 | 40 | 13.2 | 5.8 | LB-25-ACC |

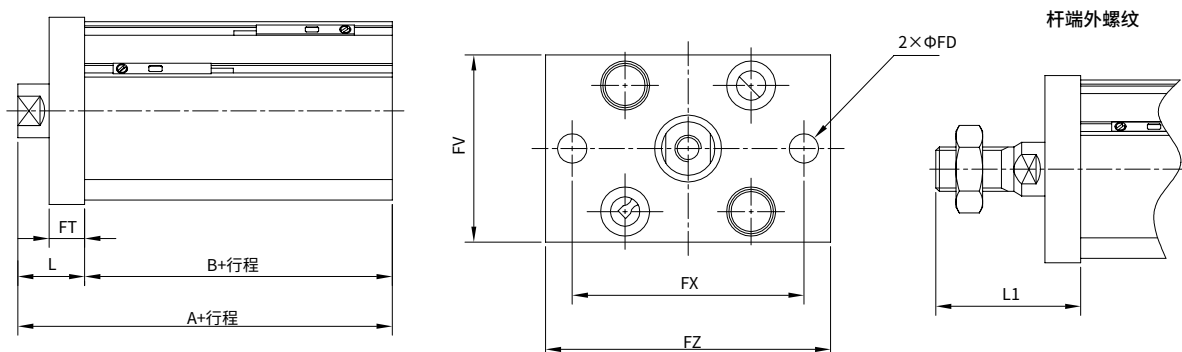
薄型气缸 / 标准型：单杆·双作用

·安装方式 (缸径 $\Phi 12$ 、16、20、25mm)

杆侧法兰型 FA/FB-AC

材料：碳素钢

表面处理：镀镍

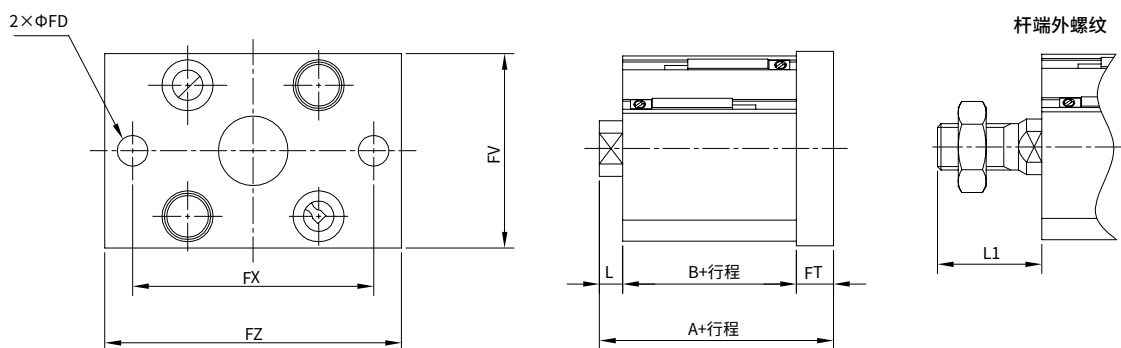


| 缸径 (mm) | 行程范围 (mm) | 带磁环 | | 不带磁环 | | FD | FT | FV | FX | FZ | L | L1 | 型号 |
|---------|-----------|------|------|------|------|-----|-----|----|----|----|------|------|----------|
| | | A | B | A | B | | | | | | | | |
| 12 | 5~30 | 41.5 | 28 | 30.5 | 17 | 4.5 | 5.5 | 25 | 45 | 55 | 13.5 | 24 | FB-12-AC |
| 16 | 5~30 | 44 | 30.5 | 32 | 18.5 | 4.5 | 5.5 | 30 | 45 | 55 | 13.5 | 25.5 | FB-16-AC |
| 20 | 5~50 | 46 | 31.5 | 34 | 19.5 | 6.6 | 8 | 39 | 48 | 60 | 14.5 | 28.5 | FB-20-AC |
| 25 | 5~50 | 47.5 | 32.5 | 37.5 | 22.5 | 6.6 | 8 | 42 | 52 | 64 | 15 | 32.5 | FB-25-AC |

无杆侧法兰型 FA/FB-ACC

材料：碳素钢

表面处理：镀镍



| 行程范围 (mm) | 带磁环 | | 不带磁环 | | L | L1 | 型号 |
|-----------|------|------|------|------|---|----|-----------|
| | A | A | A | A | | | |
| 5~30 | 37 | 26 | 3.5 | 14 | | | FB-12-ACC |
| 5~30 | 39.5 | 27.5 | 3.5 | 15.5 | | | FB-16-ACC |
| 5~50 | 44 | 32 | 4.5 | 18.5 | | | FB-20-ACC |
| 5~50 | 45.5 | 35.5 | 5 | 22.5 | | | FB-25-ACC |

【注】：除尺寸 A、L、L1 外，与杆侧法兰型相同。

执行元件

控制元件

气源处理

接头附件

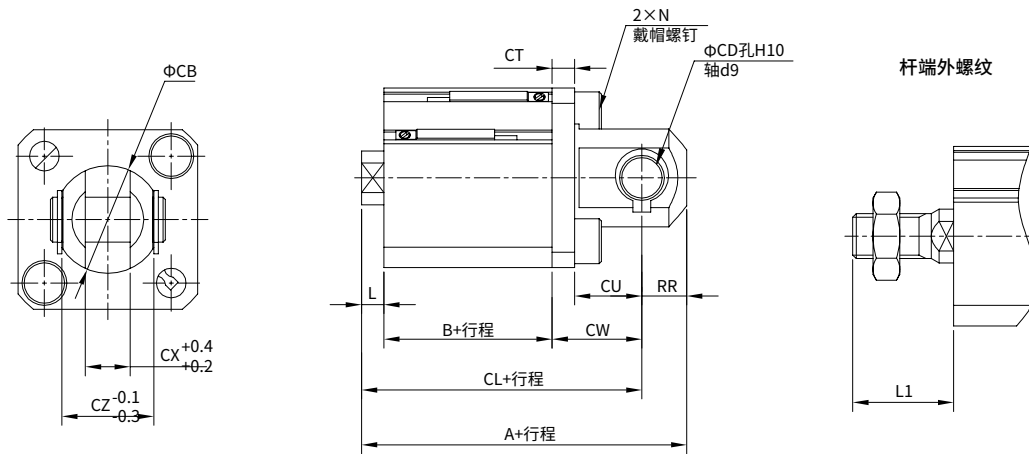
薄型气缸 / 标准型：单杆·双作用

·安装方式 (缸径 $\Phi 12$ 、16、20、25mm)

双耳座型 CB-AC

材料：碳素钢

表面处理：镀镍



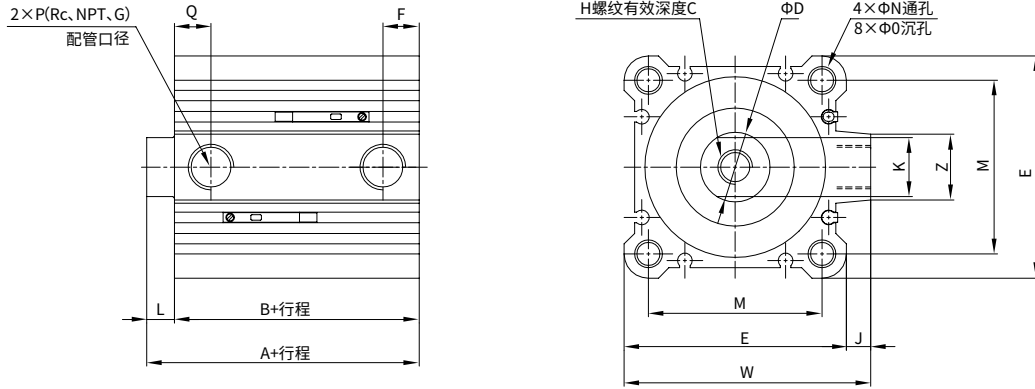
| 缸径 (mm) | 行程范围 (mm) | 带磁环 | | | 不带磁环 | | | CB | CD | CT | CU | CW | CX | CZ | L | L1 | N | RR | 型号 |
|------------|--------------|------|------|------|------|------|------|----|----|----|----|----|-----|----|-----|------|--------|----|----------|
| | | A | B | CL | A | B | CL | | | | | | | | | | | | |
| 12 | 5~30 | 51.5 | 28 | 45.5 | 40.5 | 17 | 34.5 | 12 | 5 | 4 | 7 | 14 | 5 | 10 | 3.5 | 14 | M4×0.7 | 6 | CB-12-AC |
| 16 | 5~30 | 55 | 30.5 | 49 | 43 | 18.5 | 37 | 14 | 5 | 4 | 10 | 15 | 6.5 | 12 | 3.5 | 15.5 | M4×0.7 | 6 | CB-16-AC |
| 20 | 5~50 | 63 | 31.5 | 54 | 51 | 19.5 | 42 | 20 | 8 | 5 | 12 | 18 | 8 | 16 | 4.5 | 18.5 | M6×1.0 | 9 | CB-20-AC |
| 25 | 5~50 | 67.5 | 32.5 | 57.5 | 57.5 | 22.5 | 47.5 | 24 | 10 | 5 | 14 | 20 | 10 | 20 | 5 | 22.5 | M6×1.0 | 10 | CB-25-AC |

薄型气缸 / 标准型 : 单杆·双作用

·外形尺寸

缸径 $\Phi 32$ 、40、50mm

标准型



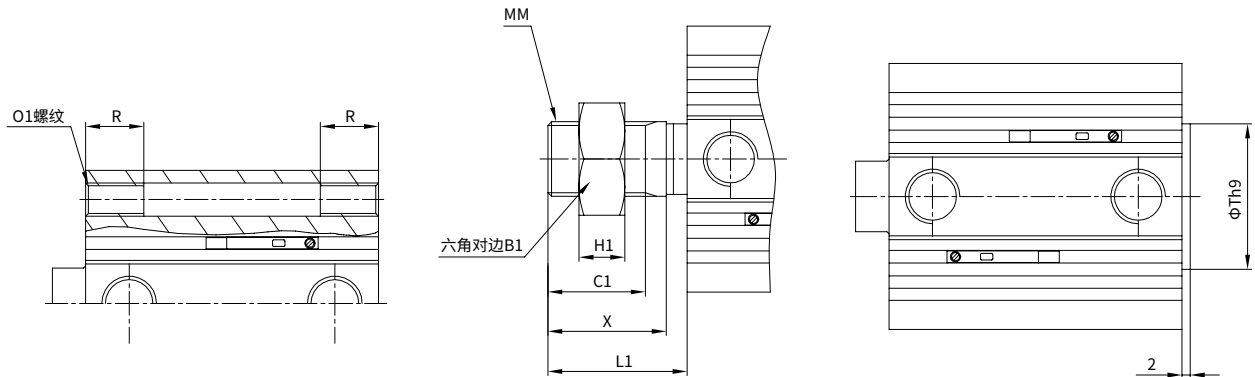
| 缸径 (mm) | 行程范围 (mm) | 不带磁环 | | | | | 带磁环 | | | | | C | D | E | H | J | K | L | M | N | O | W | Z | | |
|---------|-----------|------|------|------|-----|------|------|------|------|-----|------|----|----|----|---------|-----|----|---|----|-----|------------|------|----|--|--|
| | | A | B | F | P | Q | A | B | F | P | Q | | | | | | | | | | | | | | |
| 32 | 5 | 30 | 23 | 6.5 | | 7.5 | | | | | | | | | | | | | | | | | | | |
| | 10~50 | | | 7.5 | 1/8 | 10.5 | 40 | 33 | 7.5 | 1/8 | 10.5 | 14 | 16 | 45 | M8×1.25 | 4.5 | 14 | 7 | 34 | 5.5 | 9 深 5.5 | 49.5 | 14 | | |
| | 60~100 | 40 | 33 | | | | | | | | | | | | | | | | | | | | | | |
| 40 | 5~50 | 36.5 | 29.5 | 8 | 1/8 | 11 | 46.5 | 39.5 | 8 | 1/8 | 11 | 15 | 16 | 52 | M8×1.25 | 5 | 14 | 7 | 40 | 5.5 | 9 深 5.5 | 57 | 15 | | |
| | 60~100 | 46.5 | 39.5 | | | | | | | | | | | | | | | | | | | | | | |
| 50 | 5 | 38.5 | 30.5 | 9 | | 9 | | | | | | | | | | | | | | | | | | | |
| | 10~50 | | | 10.5 | 1/4 | 10.5 | 48.5 | 40.5 | 10.5 | 1/4 | 10.5 | 19 | 20 | 64 | M10×1.5 | 7 | 18 | 8 | 50 | 6.6 | 10.5 深 6.5 | 71 | 19 | | |
| | 60~100 | 48.5 | 40.5 | | | | | | | | | | | | | | | | | | | | | | |

【注】：1、带弹性缓冲垫的外形尺寸与上述标准型相同； 2、带磁性开关、无磁性开关的场合，只有 A、B、F、P、Q 的尺寸发生变化，请参见尺寸表。

两端螺纹孔式

杆端外螺纹

无杆侧带凸台



| | 两端螺孔式 | | 杆端外螺纹 | | | | | | 无杆侧带凸台 |
|---------|---------|----|-------|------|----|------|---------|------|-----------------------------------|
| 缸径 (mm) | O1 | R | B1 | C1 | H1 | L1 | MM | X | Th9 |
| 32 | M6×1.0 | 10 | 22 | 20.5 | 8 | 28.5 | M14×1.5 | 23.5 | 21 ⁰ _{-0.052} |
| 40 | M6×1.0 | 10 | 22 | 20.5 | 8 | 28.5 | M14×1.5 | 23.5 | 28 ⁰ _{-0.052} |
| 50 | M8×1.25 | 14 | 27 | 26 | 11 | 33.5 | M18×1.5 | 28.5 | 35 ⁰ _{-0.062} |

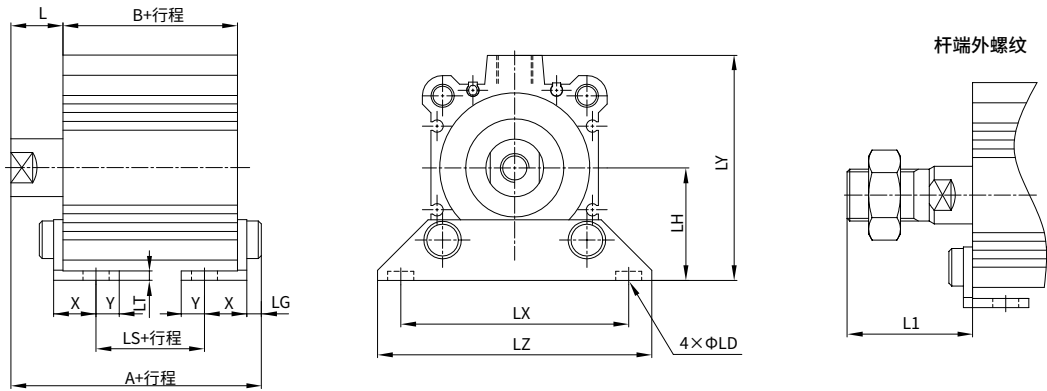
薄型气缸 / 标准型：单杆·双作用

·安装方式 (缸径 $\Phi 32$ 、40、50mm)

轴向底座型 LB-AC

材料：碳素钢

表面处理：镀镍

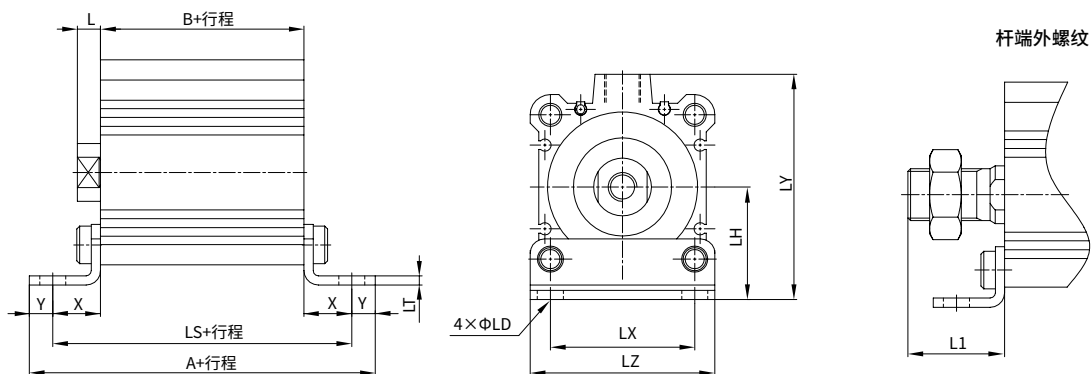


| 缸径 (mm) | 行程范围 (mm) | 不带磁环 | | | 带磁环 | | | L | L1 | LD | LG | LH | LT | LX | LY | LZ | X | Y | 型号 |
|---------|-----------|------|------|------|------|------|------|----|------|-----|----|----|-----|----|----|----|------|-----|----------|
| | | A | B | LS | A | B | LS | | | | | | | | | | | | |
| 32 | 5~50 | 47.2 | 23 | 7 | 57.2 | 33 | 17 | 17 | 38.5 | 6.6 | 4 | 30 | 3.2 | 57 | 57 | 71 | 11.2 | 5.8 | LB-32-AC |
| | 75, 100 | 57.2 | 33 | 17 | | | | | | | | | | | | | | | |
| 40 | 5~50 | 53.7 | 29.5 | 13.5 | 63.7 | 39.5 | 23.5 | 17 | 38.5 | 6.6 | 4 | 33 | 3.2 | 64 | 64 | 78 | 11.2 | 7 | LB-40-AC |
| | 75, 100 | 63.7 | 39.5 | 23.5 | | | | | | | | | | | | | | | |
| 50 | 10~50 | 56.7 | 30.5 | 7.5 | 66.7 | 40.5 | 17.5 | 18 | 43.5 | 9 | 5 | 39 | 3.2 | 79 | 78 | 95 | 14.7 | 8 | LB-50-AC |
| | 75, 100 | 66.7 | 40.5 | 17.5 | | | | | | | | | | | | | | | |

紧凑脚座型 LB-ACC

材料：碳素钢

表面处理：镀锌



| 缸径 (mm) | 行程范围 (mm) | 不带磁环 | | | 带磁环 | | | L | L1 | LD | LH | LT | LX | LY | LZ | X | Y | 型号 |
|---------|-----------|------|------|------|------|------|------|----|------|-----|----|-----|----|----|----|------|-----|-----------|
| | | A | B | LS | A | B | LS | | | | | | | | | | | |
| 32 | 5~50 | 62 | 23 | 50.4 | 72 | 33 | 60.4 | 17 | 38.5 | 6.6 | 30 | 3.2 | 34 | 57 | 45 | 13.7 | 5.8 | LB-32-ACC |
| | 75, 100 | 72 | 33 | 60.4 | | | | | | | | | | | | | | |
| 40 | 5~50 | 70.9 | 29.5 | 56.9 | 80.9 | 39.5 | 66.9 | 17 | 38.5 | 6.6 | 33 | 3.2 | 40 | 64 | 52 | 13.7 | 7 | LB-40-ACC |
| | 75, 100 | 80.9 | 39.5 | 66.9 | | | | | | | | | | | | | | |
| 50 | 10~50 | 79.9 | 30.5 | 63.9 | 89.9 | 40.5 | 73.9 | 18 | 43.5 | 9 | 39 | 3.2 | 50 | 78 | 64 | 16.7 | 8 | LB-50-ACC |
| | 75, 100 | 89.9 | 40.5 | 73.9 | | | | | | | | | | | | | | |

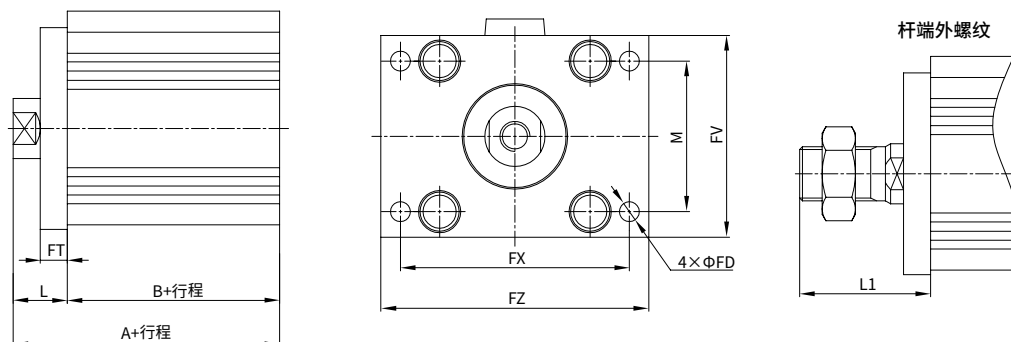
薄型气缸 / 标准型 : 单杆·双作用

·安装方式 (缸径 $\Phi 32$ 、40、50mm)

杆侧法兰型 FA/FB-AC

材料: 碳素钢

表面处理: 镀镍

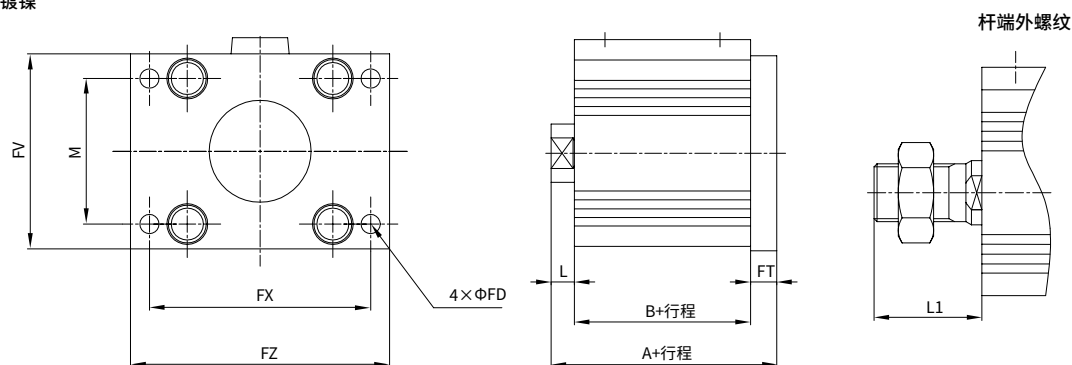


| 缸径 (mm) | 行程范围 (mm) | 不带磁环 | | 带磁环 | | FD | FT | FV | FX | FZ | L | L1 | M | 型号 |
|---------|-----------|------|------|------|------|-----|----|----|----|----|----|------|----|-------------|
| | | A | B | A | B | | | | | | | | | |
| 32 | 5~50 | 40 | 23 | 50 | 33 | 5.5 | 8 | 48 | 56 | 65 | 17 | 38.5 | 34 | FA/FB-32-AC |
| | 75, 100 | 50 | 33 | | | | | | | | | | | |
| 40 | 5~50 | 46.5 | 29.5 | 56.5 | 39.5 | 5.5 | 8 | 54 | 62 | 72 | 17 | 38.5 | 40 | FA/FB-40-AC |
| | 75, 100 | 56.5 | 39.5 | | | | | | | | | | | |
| 50 | 10~50 | 48.5 | 30.5 | 58.5 | 40.5 | 6.6 | 9 | 67 | 76 | 89 | 18 | 43.5 | 50 | FA/FB-50-AC |
| | 75, 100 | 58.5 | 40.5 | | | | | | | | | | | |

无杆侧法兰型 FA/FB-ACC

材料: 碳素钢

表面处理: 镀镍



| 缸径 (mm) | 行程范围 (mm) | 不带磁环 | | 带磁环 | | L | L1 | 型号 |
|---------|-----------|------|--|------|--|---|------|--------------|
| | | A | | A | | | | |
| 32 | 5~50 | 38 | | 48 | | 7 | 28.5 | FA/FB-32-ACC |
| | 75, 100 | 48 | | | | | | |
| 40 | 5~50 | 44.5 | | 54.5 | | 7 | 28.5 | FA/FB-40-ACC |
| | 75, 100 | 54.5 | | | | | | |
| 50 | 10~50 | 47.5 | | 57.5 | | 8 | 33.5 | FA/FB-50-ACC |
| | 75, 100 | 57.5 | | | | | | |

执行元件

控制元件

气源处理

接头附件

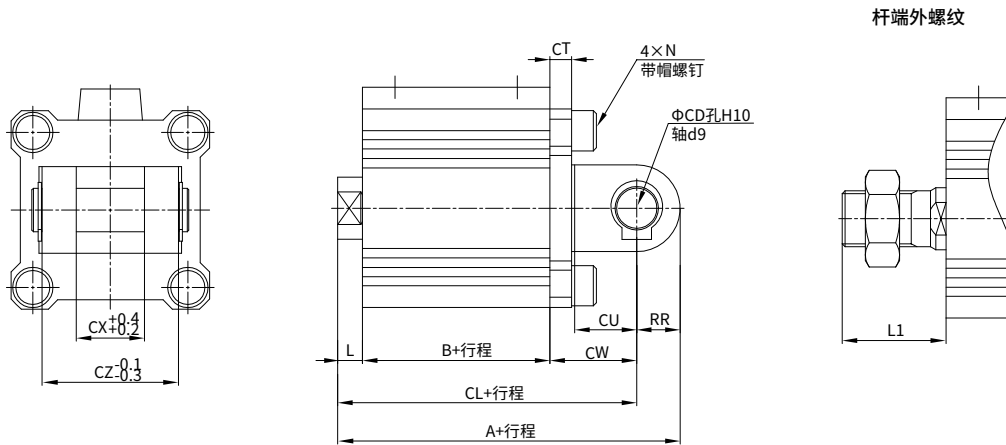
薄型气缸 / 标准型：单杆·双作用

·安装方式 (缸径 $\Phi 32$ 、40、50mm)

双耳座型 CB-AC

材料：碳素钢

表面处理：镀镍



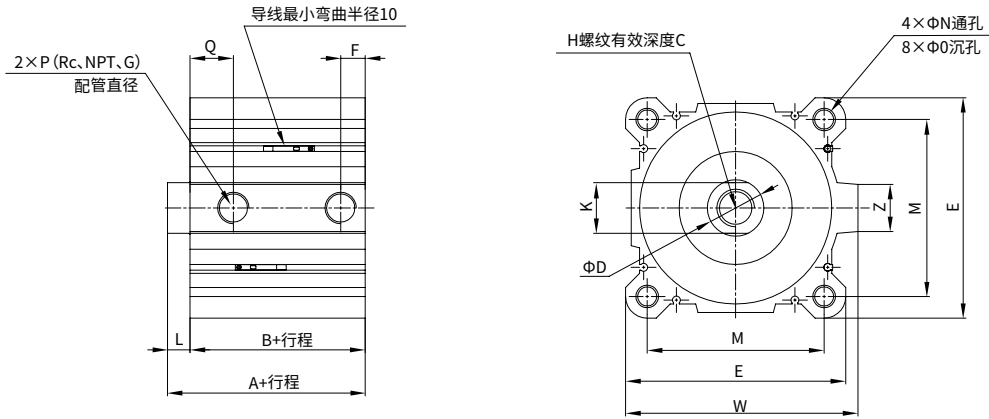
| 缸径 (mm) | 行程范围 (mm) | 不带磁环 | | | 带磁环 | | | CD | CT | CU | CW | CX | CZ | L | L1 | N | RR | 型号 |
|------------|--------------|------|------|------|------|------|------|----|----|----|----|----|----|---|------|---------|----|----------|
| | | A | B | CL | A | B | CL | | | | | | | | | | | |
| 32 | 5~50 | 60 | 23 | 50 | 70 | 33 | 60 | 10 | 5 | 14 | 20 | 18 | 36 | 7 | 28.5 | M6×1.0 | 10 | CB-32-AC |
| | 75, 100 | 70 | 33 | 60 | | | | | | | | | | | | | | |
| 40 | 5~50 | 68.5 | 29.5 | 58.5 | 78.5 | 39.5 | 68.5 | 10 | 6 | 14 | 22 | 18 | 36 | 7 | 28.5 | M6×1.0 | 10 | CB-40-AC |
| | 75, 100 | 78.5 | 39.5 | 68.5 | | | | | | | | | | | | | | |
| 50 | 10~50 | 80.5 | 30.5 | 66.5 | 90.5 | 40.5 | 76.5 | 14 | 7 | 20 | 28 | 22 | 44 | 8 | 33.5 | M8×1.25 | 14 | CB-50-AC |
| | 75, 100 | 90.5 | 40.5 | 76.5 | | | | | | | | | | | | | | |

薄型气缸 / 标准型 : 单杆·双作用

·外形尺寸

缸径 $\Phi 63$ 、80、100mm

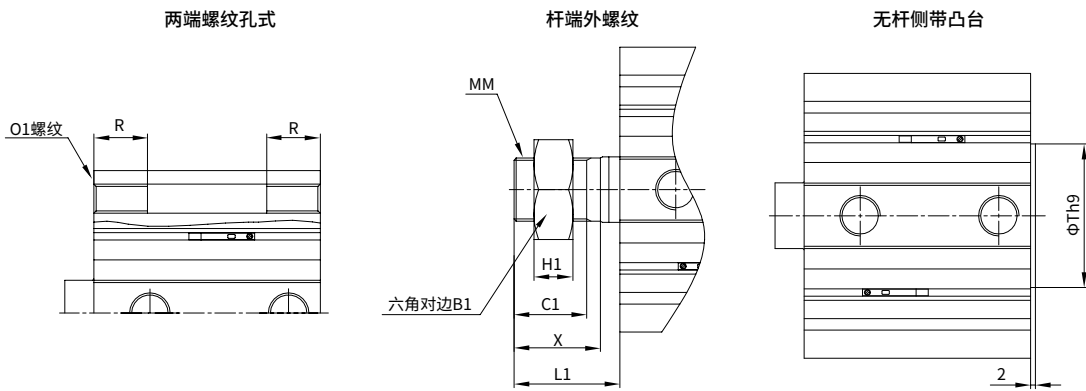
标准型



| 缸径 (mm) | 行程范围 (mm) | 不带磁环 | | 带磁环 | | C | D | E | F | H | J | K | L | M | N | O | P | Q | W | Z |
|---------|-----------|------|------|------|------|----|----|-----|------|---------|-----|----|----|----|----|---------|-----|----|-------|----|
| | | A | B | A | B | | | | | | | | | | | | | | | |
| 63 | 10~50 | 44 | 36 | 54 | 46 | 15 | 16 | 77 | 10.5 | M10×1.5 | 7 | 18 | 8 | 60 | 9 | 14 深 9 | 1/4 | 15 | 84 | 19 |
| | 60~100 | 54 | 46 | | | | | | | | | | | | | | | | | |
| 80 | 5~50 | 53.5 | 43.5 | 63.5 | 53.5 | 20 | 25 | 98 | 14 | M16×2 | 6 | 22 | 10 | 77 | 11 | 17 深 11 | 3/8 | 16 | 104 | 25 |
| | 60~100 | 63.5 | 53.5 | | | | | | | | | | | | | | | | | |
| 100 | 5~50 | 65 | 53 | 75 | 63 | 26 | 30 | 117 | 17.5 | M20×2.5 | 6.5 | 27 | 12 | 94 | 11 | 17 深 11 | 3/8 | 20 | 123.5 | 25 |
| | 60~100 | 75 | 63 | | | | | | | | | | | | | | | | | |

【注】：

- 带缓冲垫的外形尺寸与上表标准型相同。
- 带磁性开关、无磁性开关的场合，只有 A, B 的尺寸发生变化，请参见尺寸表。



| 缸径 (mm) | 杆端外螺纹 | | | | | | 带凸台 | 两端螺孔 | |
|---------|-------|------|----|------|---------|------|-----------------------------------|----------|----|
| | B1 | C1 | H1 | L1 | MM | X | Th9 | O1 | R |
| 63 | 27 | 26 | 11 | 33.5 | M18×1.5 | 28.5 | 35 ⁰ _{-0.062} | M10×1.5 | 18 |
| 80 | 32 | 32.5 | 13 | 43.5 | M22×1.5 | 35.5 | 43 ⁰ _{-0.062} | M12×1.75 | 22 |
| 100 | 41 | 32.5 | 16 | 43.5 | M26×1.5 | 35.5 | 59 ⁰ _{-0.074} | M12×1.75 | 22 |

执行元件

控制元件

气源处理

接头附件

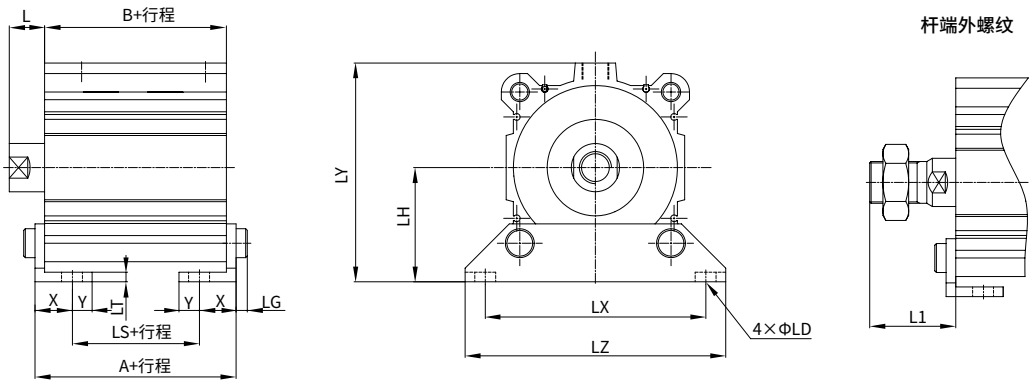
薄型气缸 / 标准型：单杆·双作用

·安装方式 (缸径 $\Phi 63$ 、80、100mm)

轴向底座型 LB-AC

材料：碳素钢

表面处理：镀镍

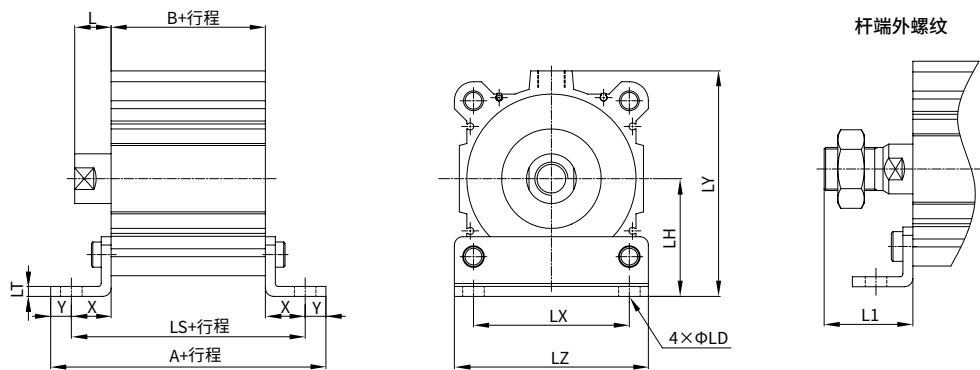


| 缸径 (mm) | 行程范围 (mm) | 不带磁环 | | | 带磁环 | | | L | L1 | LD | LG | LH | LT | LX | LY | LZ | X | Y | 型号 |
|------------|--------------|------|------|------|------|------|------|----|------|----|----|----|-----|-----|------|-----|------|------|-----------|
| | | A | B | LS | A | B | LS | | | | | | | | | | | | |
| 63 | 10~50 | 62.2 | 36 | 10 | 72.2 | 46 | 20 | 18 | 43.5 | 11 | 5 | 46 | 3.2 | 95 | 91.5 | 113 | 16.2 | 9 | LB-63-AC |
| | 75, 100 | 72.2 | 46 | 20 | | | | | | | | | | | | | | | |
| 80 | 10~50 | 75 | 43.5 | 13.5 | 85 | 53.5 | 23.5 | 20 | 53.5 | 13 | 7 | 59 | 4.5 | 118 | 114 | 140 | 19.5 | 11 | LB-80-AC |
| | 75, 100 | 85 | 53.5 | 23.5 | | | | | | | | | | | | | | | |
| 100 | 10~50 | 88 | 53 | 19 | 98 | 63 | 29 | 22 | 53.5 | 13 | 7 | 71 | 6 | 137 | 136 | 162 | 23 | 12.5 | LB-100-AC |
| | 75, 100 | 98 | 63 | 29 | | | | | | | | | | | | | | | |

紧凑脚座型 LB-ACC

材料：碳素钢

表面处理：镀锌



| 缸径 (mm) | 行程范围 (mm) | 不带磁环 | | | 带磁环 | | | L | L1 | LD | LH | LT | LX | LY | LZ | X | Y | 型号 |
|------------|--------------|-------|------|------|-------|------|------|----|------|----|----|-----|----|------|-----|------|------|------------|
| | | A | B | LS | A | B | LS | | | | | | | | | | | |
| 63 | 10~50 | 90.4 | 36 | 72.4 | 100.4 | 46 | 82.4 | 18 | 43.5 | 11 | 46 | 3.2 | 60 | 91.5 | 77 | 18.2 | 9 | LB-63-ACC |
| | 75, 100 | 100.4 | 46 | 82.4 | | | | | | | | | | | | | | |
| 80 | 10~50 | 110.5 | 43.5 | 88.5 | 120.5 | 53.5 | 98.5 | 20 | 53.5 | 13 | 59 | 4.5 | 77 | 114 | 98 | 22.5 | 11 | LB-80-ACC |
| | 75, 100 | 120.5 | 53.5 | 98.5 | | | | | | | | | | | | | | |
| 100 | 10~50 | 126 | 53 | 101 | 136 | 63 | 111 | 22 | 53.5 | 13 | 71 | 6 | 94 | 136 | 117 | 24 | 12.5 | LB-100-ACC |
| | 75, 100 | 136 | 63 | 111 | | | | | | | | | | | | | | |

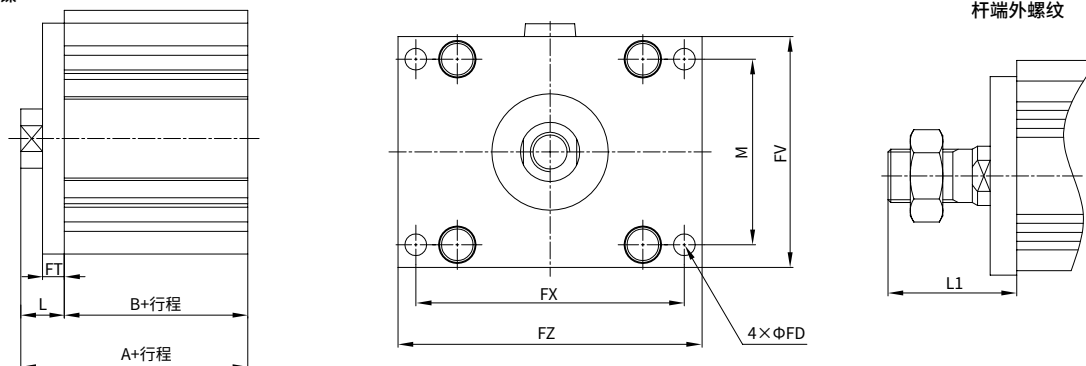
薄型气缸 / 标准型：单杆·双作用

·安装方式 (缸径 $\Phi 63$ 、80、100mm)

杆侧法兰型 FA/FB-AC

材料：碳素钢

表面处理：镀镍

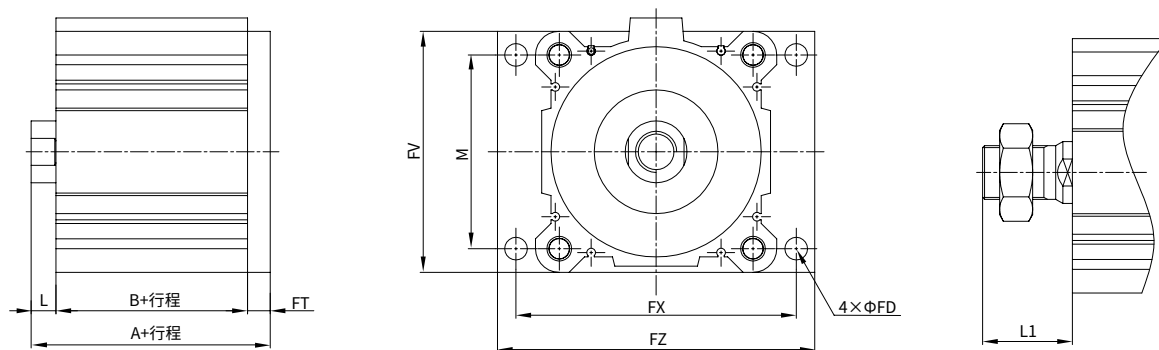


| 缸径 (mm) | 行程范围 (mm) | 不带磁环 | | 带磁环 | | FD | FT | FV | FX | FZ | L | L1 | M | 型号 |
|---------|-----------|------|------|------|------|----|----|-----|-----|-----|----|------|----|--------------|
| | | A | B | A | B | | | | | | | | | |
| 63 | 10~50 | 54 | 36 | 64 | 46 | 9 | 9 | 80 | 92 | 108 | 18 | 43.5 | 60 | FA/FB-63-AC |
| | 75, 100 | 64 | 46 | | | | | | | | | | | |
| 80 | 10~50 | 63.5 | 43.5 | 73.5 | 53.5 | 11 | 11 | 99 | 116 | 134 | 20 | 53.5 | 77 | FA/FB-80-AC |
| | 75, 100 | 73.5 | 53.5 | | | | | | | | | | | |
| 100 | 10~50 | 75 | 53 | 85 | 63 | 11 | 11 | 117 | 136 | 154 | 22 | 53.5 | 94 | FA/FB-100-AC |
| | 75, 100 | 85 | 63 | | | | | | | | | | | |

无杆侧法兰型 FA/FB-ACC

材料：碳素钢

表面处理：镀镍



| 缸径 (mm) | 行程范围 (mm) | 不带磁环 | | 带磁环 | | L | L1 | 型号 |
|---------|-----------|------|--|------|--|----|------|---------------|
| | | A | | A | | | | |
| 63 | 10~50 | 53 | | 63 | | 8 | 33.5 | FA/FB-63-ACC |
| | 75, 100 | 63 | | | | | | |
| 80 | 10~50 | 64.5 | | 74.5 | | 10 | 43.5 | FA/FB-80-ACC |
| | 75, 100 | 74.5 | | | | | | |
| 100 | 10~50 | 76 | | 86 | | 12 | 43.5 | FA/FB-100-ACC |
| | 75, 100 | 86 | | | | | | |

【注】：除尺寸 A、L、L1 外，与杆侧法兰型相同。

执行元件

控制元件

气源处理

接头附件

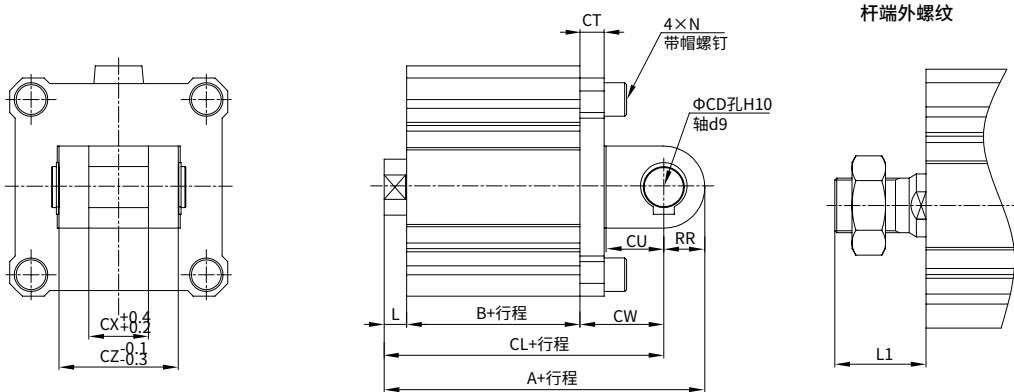
薄型气缸 / 标准型：单杆·双作用

·安装方式 (缸径 $\Phi 63$ 、80、100mm)

双耳座型 CB-AC

材料：碳素钢

表面处理：镀锌



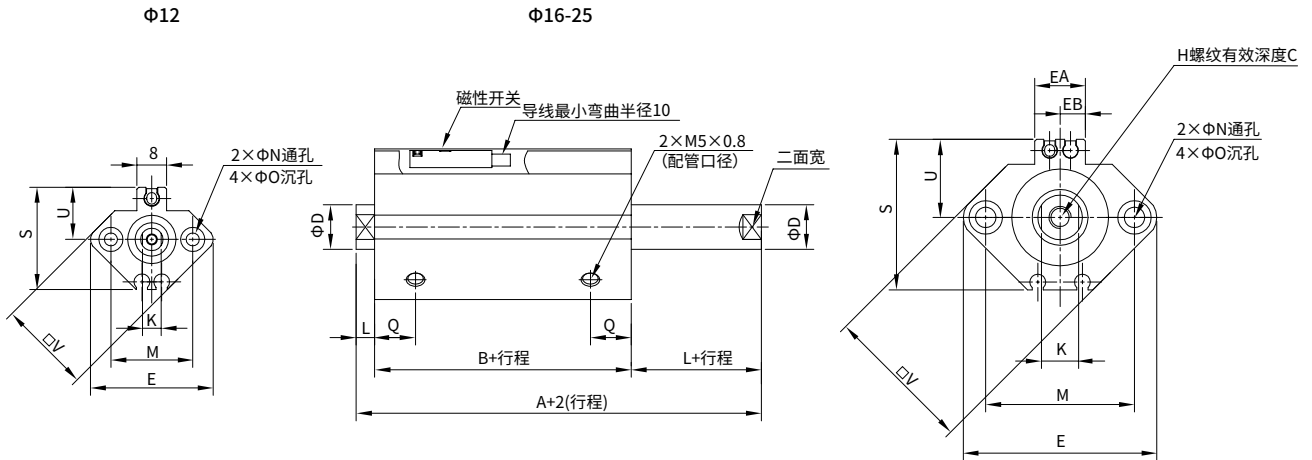
| 缸径 (mm) | 行程范围 (mm) | 不带磁环 | | | 带磁环 | | | CD | CT | CU | CW | CX | CZ | L | L1 | N | RR | 型号 |
|------------|--------------|-------|------|-------|-------|------|-------|----|----|----|----|----|----|----|------|----------|----|-----------|
| | | A | B | CL | A | B | CL | | | | | | | | | | | |
| 63 | 10~50 | 88 | 36 | 74 | 98 | 46 | 84 | 14 | 8 | 20 | 30 | 22 | 44 | 8 | 33.5 | M10×1.5 | 14 | CB-63-AC |
| | 75, 100 | 98 | 46 | 84 | | | | | | | | | | | | | | |
| 80 | 10~50 | 109.5 | 43.5 | 91.5 | 119.5 | 53.5 | 101.5 | 18 | 10 | 27 | 38 | 28 | 56 | 10 | 43.5 | M12×1.75 | 18 | CB-80-AC |
| | 75, 100 | 119.5 | 53.5 | 101.5 | | | | | | | | | | | | | | |
| 100 | 10~50 | 132 | 53 | 110 | 142 | 63 | 120 | 22 | 13 | 31 | 45 | 32 | 64 | 12 | 43.5 | M12×1.75 | 22 | CB-100-AC |
| | 75, 100 | 142 | 63 | 120 | | | | | | | | | | | | | | |

薄型气缸 / 标准型 : 双杆·双作用

·外形尺寸

缸径 $\Phi 12$ 、16、20、25 mm

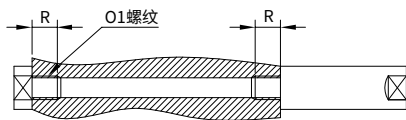
标准型



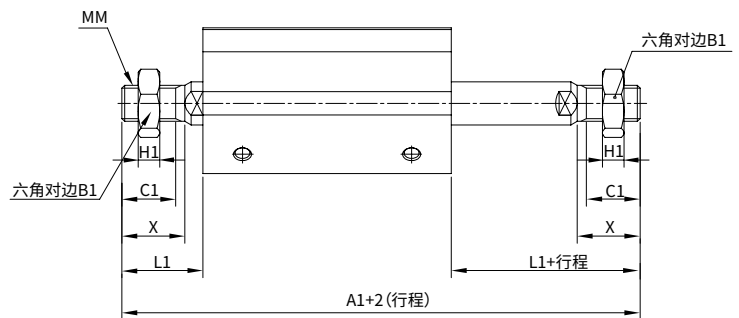
| 缸径 (mm) | 行程范围 (mm) | 带磁环 | | | 不带磁环 | | | C | D | E | EA | EB | H | L | K | M | N | O | S | U | V |
|------------|--------------|------|------|------|------|------|-----|----|----|----|------|-----|--------|-----|----|----|-----|-----------|------|----|----|
| | | A | B | Q | A | B | Q | | | | | | | | | | | | | | |
| 12 | 5~30 | 39.4 | 32.4 | 10.5 | 32.2 | 25.2 | 10 | 6 | 6 | 33 | - | - | M3×0.5 | 3.5 | 5 | 22 | 3.5 | 6.5 深 3.5 | 27.5 | 14 | 25 |
| 16 | 5~30 | 43 | 36 | 10 | 33 | 26 | 10 | 8 | 8 | 37 | 13.2 | 6.6 | M4×0.7 | 3.5 | 6 | 28 | 3.5 | 6.5 深 3.5 | 29.5 | 15 | 29 |
| 20 | 5~50 | 47 | 38 | 10.5 | 35 | 26 | 9.5 | 7 | 10 | 47 | 13.6 | 6.8 | M5×0.8 | 4.5 | 8 | 36 | 5.5 | 9 深 7 | 35.5 | 18 | 36 |
| 25 | 5~50 | 49 | 39 | 11 | 39 | 29 | 11 | 12 | 12 | 52 | 13.6 | 6.8 | M6×1.0 | 5 | 10 | 40 | 5.5 | 9 深 7 | 40.5 | 21 | 40 |

【注】：带缓冲垫的外形尺寸同上表标准型相同

两侧螺纹孔型



杆端外螺纹



| 缸径 (mm) | 杆端外螺纹 | | | | | | | | 两端螺孔 | |
|------------|-------|------|----|----|----|------|----------|------|--------|----|
| | 带磁环 | 不带磁环 | B1 | C1 | H1 | L1 | MM | X | O1 | R |
| | A1 | A | | | | | | | | |
| 12 | 60.4 | 53.2 | 8 | 9 | 4 | 14 | M5×0.8 | 10.5 | M4×0.7 | 7 |
| 16 | 67 | 57 | 10 | 10 | 5 | 15.5 | M6×1.0 | 12 | M4×0.7 | 7 |
| 20 | 75 | 63 | 13 | 12 | 5 | 18.5 | M8×1.25 | 14 | M6×1.0 | 10 |
| 25 | 84 | 74 | 17 | 15 | 6 | 22.5 | M10×1.25 | 17.5 | M6×1.0 | 10 |

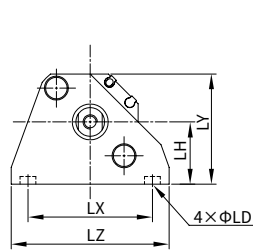
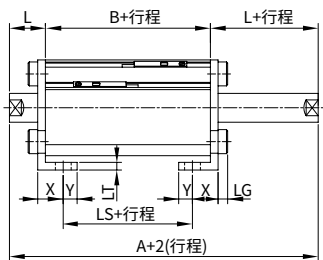
薄型气缸 / 标准型：双杆·双作用

·安装方式 (缸径 $\Phi 12$ 、16、20、25 mm)

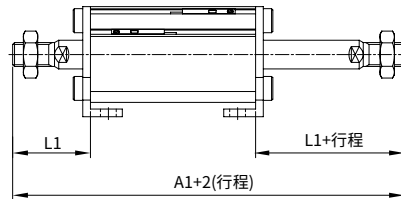
轴向底座型 LB-AC

材料：碳素钢

表面处理：镀镍



杆端外螺纹



杆端外螺纹的场合

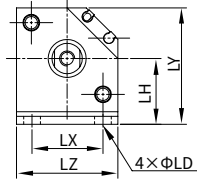
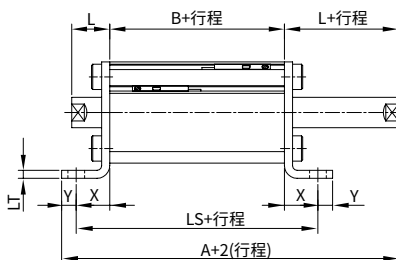
| 缸径 (mm) | A1 | L1 |
|---------|------|------|
| 12 | 80.4 | 24 |
| 16 | 87 | 25.5 |
| 20 | 95 | 28.5 |
| 25 | 104 | 32.5 |

| 缸径 (mm) | 行程范围 (mm) | 带磁环 | | | 不带磁环 | | | L | LD | LG | LH | LT | LX | LY | LZ | X | Y | 型号 |
|---------|-----------|------|------|------|------|------|------|------|-----|-----|----|-----|----|------|----|------|-----|----------|
| | | A | B | LS | A | B | LS | | | | | | | | | | | |
| 12 | 5~30 | 59.4 | 32.4 | 20.4 | 52.2 | 25.2 | 13.2 | 13.5 | 4.5 | 2.8 | 17 | 2 | 34 | 29.5 | 44 | 8 | 4.5 | LB-12-AC |
| 16 | 5~30 | 63 | 36 | 24 | 53 | 26 | 14 | 13.5 | 4.5 | 2.8 | 19 | 2 | 38 | 33.5 | 48 | 8 | 5 | LB-16-AC |
| 20 | 5~50 | 67 | 38 | 26 | 55 | 26 | 14 | 14.5 | 6.6 | 4 | 24 | 3.2 | 48 | 42 | 62 | 9.2 | 5.8 | LB-20-AC |
| 25 | 5~50 | 69 | 39 | 24 | 59 | 29 | 14 | 15 | 6.6 | 4 | 26 | 3.2 | 52 | 46 | 66 | 10.7 | 5.8 | LB-25-AC |

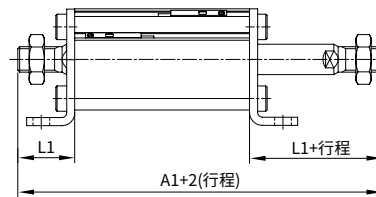
紧凑脚座型 LB-ACC

材料：碳素钢

表面处理：镀锌



杆端外螺纹



杆端外螺纹的场合

| 缸径 (mm) | A1 | L1 |
|---------|------|------|
| 12 | 80.4 | 24 |
| 16 | 87 | 25.5 |
| 20 | 95 | 28.5 |
| 25 | 104 | 32.5 |

| 缸径 (mm) | 行程范围 (mm) | 带磁环 | | | 不带磁环 | | | L | LD | LH | LT | LX | LY | LZ | X | Y | 型号 |
|---------|-----------|------|------|------|------|------|------|------|-----|----|-----|------|------|----|------|-----|-----------|
| | | A | B | LS | A | B | LS | | | | | | | | | | |
| 12 | 5~30 | 59.7 | 32.4 | 51 | 52.5 | 25.2 | 43.8 | 13.5 | 4.5 | 17 | 2 | 15.5 | 29.5 | 25 | 9.3 | 4.5 | LB-12-ACC |
| 16 | 5~30 | 63.8 | 36 | 54.6 | 53.8 | 26 | 44.6 | 13.5 | 4.5 | 19 | 2 | 20 | 33.5 | 29 | 9.3 | 5 | LB-16-ACC |
| 20 | 5~50 | 71.5 | 38 | 64.4 | 59.5 | 26 | 52.4 | 14.5 | 6.6 | 24 | 3.2 | 25.5 | 42 | 36 | 13.2 | 5.8 | LB-20-ACC |
| 25 | 5~50 | 73 | 39 | 65.4 | 63 | 29 | 55.4 | 15 | 6.6 | 26 | 3.2 | 28 | 46 | 40 | 13.2 | 5.8 | LB-25-ACC |

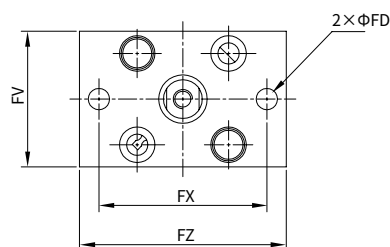
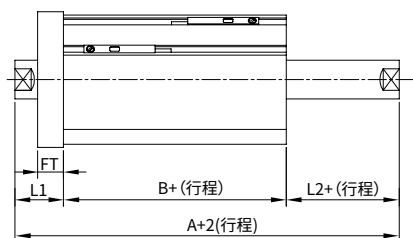
薄型气缸 / 标准型 : 双杆·双作用

·安装方式 (缸径 $\Phi 12$ 、16、20、25 mm)

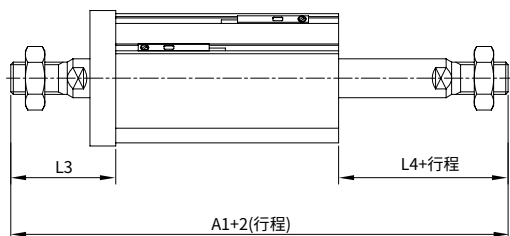
法兰型 FA/FB-AC

材料: 碳素钢

表面处理: 镀镍



杆端外螺纹



杆端外螺纹的场合

| 缸径 (mm) | A1 | L3 | L4 |
|---------|------|------|------|
| 12 | 70.4 | 24 | 14 |
| 16 | 77 | 25.5 | 15.5 |
| 20 | 85 | 28.5 | 18.5 |
| 25 | 94 | 32.5 | 22.5 |

| 缸径 (mm) | 行程范围 (mm) | 带磁环 | | 不带磁环 | | FD | FT | FV | FX | FZ | L1 | L2 | 型号 |
|---------|-----------|------|------|------|------|-----|-----|----|----|----|------|-----|-------------|
| | | A | B | A | B | | | | | | | | |
| 12 | 5~30 | 49.4 | 32.4 | 42.2 | 25.2 | 4.5 | 5.5 | 25 | 45 | 55 | 13.5 | 3.5 | FA/FB-12-AC |
| 16 | 5~30 | 53 | 36 | 43 | 26 | 4.5 | 5.5 | 30 | 45 | 55 | 13.5 | 3.5 | FA/FB-16-AC |
| 20 | 5~50 | 57 | 38 | 45 | 26 | 6.6 | 8 | 39 | 48 | 60 | 14.5 | 4.5 | FA/FB-20-AC |
| 25 | 5~50 | 59 | 39 | 49 | 29 | 6.6 | 8 | 42 | 52 | 64 | 15 | 5 | FA/FB-25-AC |

执行元件

控制元件

气源处理

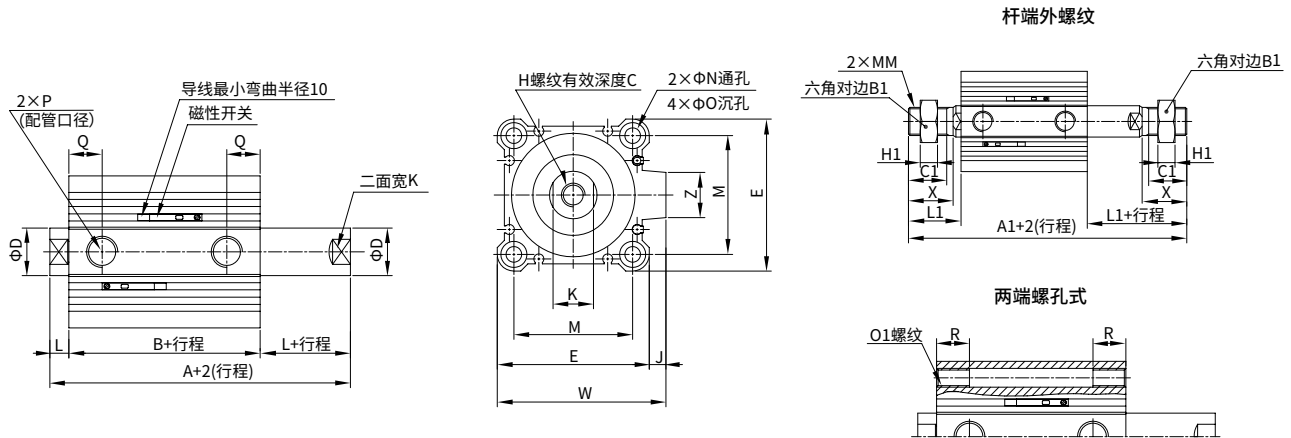
接头附件

薄型气缸 / 标准型：双杆·双作用

·外形尺寸

缸径 $\Phi 32$ 、40、50mm

标准型 (通孔式)



| 缸径 (mm) | 行程范围 (mm) | 杆端外螺纹 | | | | | | | | 两端螺孔 | |
|---------|-----------|---------|--------|----|------|----|------|---------|------|---------|----|
| | | 不带磁环 A1 | 带磁环 A1 | B1 | C1 | H1 | L1 | MM | X | O1 | R |
| 32 | 5 | 87.5 | 97.5 | 22 | 20.5 | 8 | 28.5 | M14×1.5 | 23.5 | M6×1.0 | 10 |
| | 10~50 | | | | | | | | | | |
| | 75,100 | | | | | | | | | | |
| 40 | 5~50 | 97 | 107 | 22 | 20.5 | 8 | 28.5 | M14×1.5 | 23.5 | M6×1.0 | 10 |
| | 75,100 | 107 | | | | | | | | | |
| 50 | 10~50 | 107.5 | 117.5 | 27 | 26 | 11 | 33.5 | M18×1.5 | 28.5 | M8×1.25 | 14 |
| | 75,100 | 117.5 | | | | | | | | | |

标准型

| 缸径 (mm) | 行程范围 (mm) | 不带磁环 | | | 带磁环 | | |
|---------|-----------|------|------|-----|------|------|-----|
| | | A | B | P | A | B | P |
| 32 | 5 | 44.5 | 30.5 | M5 | 54.5 | 40.5 | 1/8 |
| | 10~50 | | | 1/8 | | | |
| | 75,100 | 54.5 | 40.5 | | | | |
| 40 | 5~50 | 54 | 40 | 1/8 | 64 | 50 | 1/8 |
| | 75,100 | 64 | 50 | | | | |
| 50 | 10~50 | 56.5 | 40.5 | 1/4 | 66.5 | 50.5 | 1/4 |
| | 75,100 | 66.5 | 50.5 | | | | |

| 缸径 (mm) | C | D | E | H | J | K | L | M | N | O | Q | W | Z |
|---------|----|----|----|---------|-----|----|---|----|-----|--------|------|------|----|
| 32 | 13 | 16 | 45 | M8×1.25 | 4.5 | 14 | 7 | 34 | 5.5 | 9 深 7 | 12.5 | 49.5 | 14 |
| 40 | 13 | 16 | 52 | M8×1.25 | 5 | 14 | 7 | 40 | 5.5 | 9 深 7 | 14 | 57 | 15 |
| 50 | 15 | 20 | 64 | M10×1.5 | 7 | 17 | 8 | 50 | 6.6 | 11 深 8 | 14 | 71 | 19 |

【注】：带缓冲垫的外形尺寸同上表标准型相同

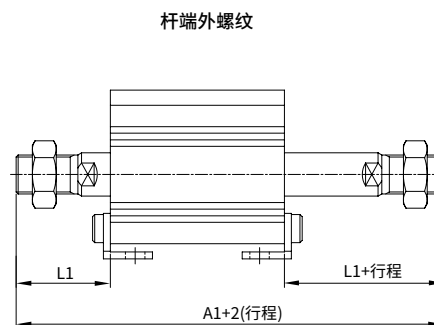
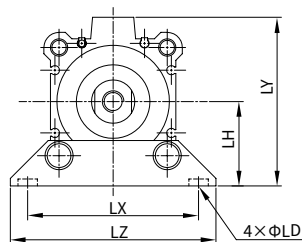
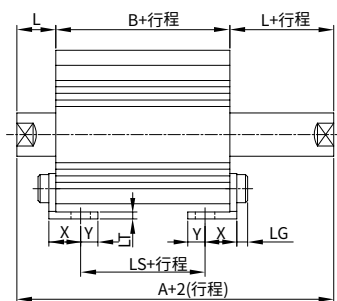
薄型气缸 / 标准型 : 双杆·双作用

·安装方式 (缸径 $\Phi 32$ 、40、50mm)

轴向底座型 LB-AC

材料: 碳素钢

表面处理: 镀锌



杆端外螺纹の場合

| 缸径 (mm) | 行程范围 (mm) | 不带磁环 | | 带磁环 | | L1 | 型号 |
|------------|--------------|-------|--|-------|--|------|----------|
| | | A1 | | A1 | | | |
| 32 | 5~50 | 107.5 | | 117.5 | | 38.5 | LB-32-AC |
| | 75,100 | 117.5 | | | | | |
| 40 | 5~50 | 117 | | 127 | | 38.5 | LB-40-AC |
| | 75,100 | 127 | | | | | |
| 50 | 10~50 | 127.5 | | 137.5 | | 43.5 | LB-50-AC |
| | 75,100 | 137.5 | | | | | |

| 缸径 (mm) | 行程范围 (mm) | 不带磁环 | | | 带磁环 | | | L | LD | LG | LH | LT | LX | LY | LZ | X | Y |
|------------|--------------|------|------|------|------|------|------|----|-----|----|----|-----|----|----|----|------|-----|
| | | A | B | LS | A | B | LS | | | | | | | | | | |
| 32 | 5~50 | 64.5 | 30.5 | 14.5 | 74.5 | 40.5 | 24.5 | 17 | 6.6 | 4 | 30 | 3.2 | 57 | 57 | 71 | 11.2 | 5.8 |
| | 75, 100 | 74.5 | 40.5 | 24.5 | | | | | | | | | | | | | |
| 40 | 5~50 | 74 | 40 | 24 | 84 | 50 | 34 | 17 | 6.6 | 4 | 33 | 3.2 | 64 | 64 | 78 | 11.2 | 7 |
| | 75, 100 | | 50 | 34 | | | | | | | | | | | | | |
| 50 | 10~50 | 76.5 | 40.5 | 17.5 | 86.5 | 50.5 | 27.5 | 18 | 9 | 5 | 39 | 3.2 | 79 | 78 | 95 | 14.7 | 8 |
| | 75, 100 | 86.5 | 50.5 | 27.5 | | | | | | | | | | | | | |

执行元件

控制元件

气源处理

接头附件

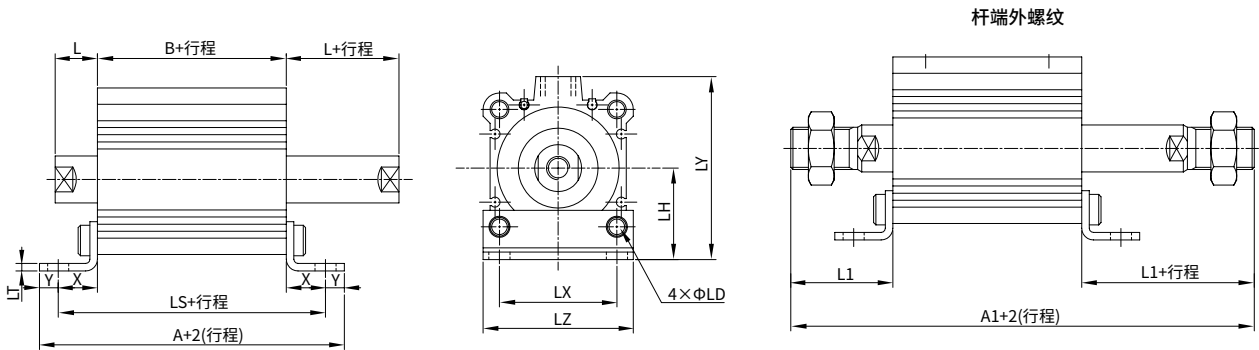
薄型气缸 / 标准型 : 双杆·双作用

·安装方式 (缸径 $\Phi 32$ 、40、50mm)

紧凑脚座型 LB-ACC

材料: 碳素钢

表面处理: 镀锌



杆端外螺纹の場合

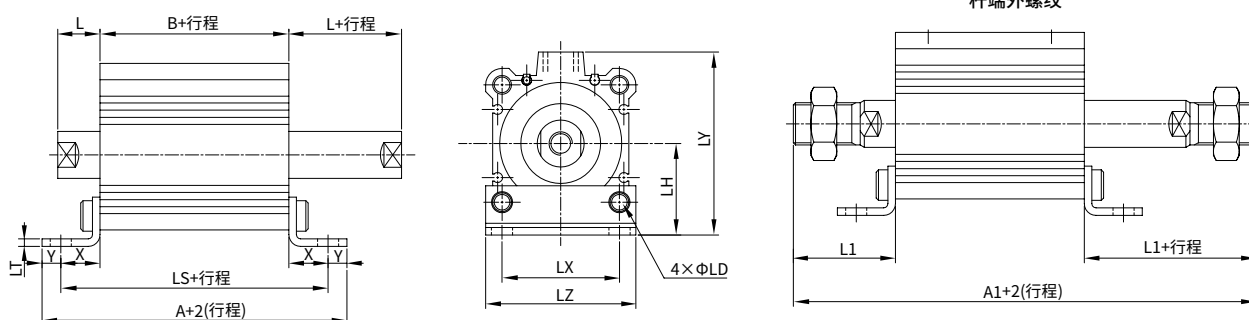
| 缸径 (mm) | 行程范围 (mm) | 不带磁环 | | 带磁环 | | L1 |
|---------|-----------|-------|--|-------|--|------|
| | | A1 | | A1 | | |
| 32 | 5~50 | 107.5 | | 117.5 | | 38.5 |
| | 75,100 | 117.5 | | | | |
| 40 | 5~50 | 117 | | 127 | | 38.5 |
| | 75,100 | 127 | | | | |
| 50 | 10~50 | 127.5 | | 137.5 | | 43.5 |
| | 75,100 | 137.5 | | | | |

| 缸径 (mm) | 行程范围 (mm) | 不带磁环 | | | 带磁环 | | | L | LD | LH | LT | LX | LY | LZ | X | Y | 型号 |
|---------|-----------|------|------|------|------|------|------|----|-----|----|-----|----|----|----|------|-----|-----------|
| | | A | B | LS | A | B | LS | | | | | | | | | | |
| 32 | 5~50 | 67 | 30.5 | 57.9 | 77 | 40.5 | 67.9 | 17 | 6.6 | 30 | 3.2 | 34 | 57 | 45 | 13.7 | 5.8 | LB-32-ACC |
| | 75,100 | 77 | 40.5 | 67.9 | | | | | | | | | | | | | |
| 40 | 5~50 | 77.7 | 40 | 67.4 | 87.7 | 50 | 77.4 | 17 | 6.6 | 33 | 3.2 | 40 | 64 | 52 | 13.7 | 7 | LB-40-ACC |
| | 75,100 | 87.7 | 50 | 77.4 | | | | | | | | | | | | | |
| 50 | 10~50 | 83.2 | 40.5 | 73.9 | 93.2 | 50.5 | 83.9 | 18 | 9 | 39 | 3.2 | 50 | 78 | 64 | 16.7 | 8 | LB-50-ACC |
| | 75,100 | 93.2 | 50.5 | 83.9 | | | | | | | | | | | | | |

薄型气缸 / 标准型 : 双杆·双作用

·安装方式 (缸径 $\Phi 32$ 、40、50mm)

法兰型 FA/FB-AC



杆端外螺纹的场合

| 缸径 (mm) | 行程范围 (mm) | 不带磁环 | | 带磁环 | | L3 | L4 |
|---------|-----------|-------|-------|------|------|----|----|
| | | A1 | A1 | A1 | A1 | | |
| 32 | 5~50 | 97.5 | 107.5 | 38.5 | 28.5 | | |
| | 75,100 | 107.5 | | | | | |
| 40 | 5~50 | 107 | 117 | 38.5 | 28.5 | | |
| | 75,100 | 117 | | | | | |
| 50 | 10~50 | 117.5 | 127.5 | 43.5 | 33.5 | | |
| | 75,100 | 127.5 | | | | | |

| 缸径 (mm) | 行程范围 (mm) | 不带磁环 | | 带磁环 | | FD | FT | FV | FX | FZ | L1 | L2 | M | 型号 |
|---------|-----------|------|------|------|------|-----|----|----|----|----|----|----|----|-------------|
| | | A | B | A | B | | | | | | | | | |
| 32 | 5~50 | 54.5 | 30.5 | 64.5 | 40.5 | 5.5 | 8 | 48 | 56 | 65 | 17 | 7 | 34 | FA/FB-32-AC |
| | 75,100 | 64.5 | 40.5 | | | | | | | | | | | |
| 40 | 5~50 | 64 | 40 | 74 | 50 | 5.5 | 8 | 54 | 62 | 72 | 17 | 7 | 40 | FA/FB-40-AC |
| | 75,100 | 74 | 50 | | | | | | | | | | | |
| 50 | 10~50 | 66.5 | 40.5 | 76.5 | 50.5 | 6.6 | 9 | 67 | 76 | 89 | 18 | 8 | 50 | FA/FB-50-AC |
| | 75,100 | 76.5 | 50.5 | | | | | | | | | | | |

执行元件

控制元件

气源处理

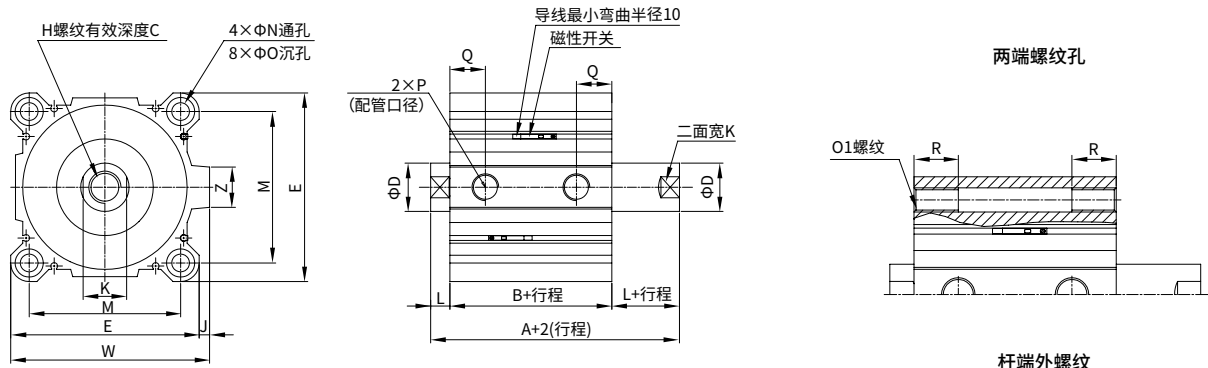
接头附件

薄型气缸 / 标准型：双杆·双作用

·外形尺寸

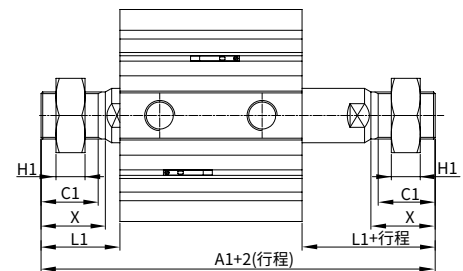
缸径 $\Phi 63$ 、80、100mm

标准型（通孔式）



两端螺孔的场合

| 缸径 (mm) | O1 | R |
|---------|----------|----|
| 63 | M10×1.5 | 18 |
| 80 | M12×1.75 | 22 |
| 100 | M12×1.75 | 22 |



杆端外螺纹的场合

| 缸径 (mm) | 行程范围 (mm) | 不带磁环 | | 带磁环 | B1 | C1 | H1 | L1 | MM | X |
|---------|-----------|-------|-------|-----|------|----|------|---------|------|---|
| | | A1 | A1 | | | | | | | |
| 63 | 10~50 | 109 | 119 | 27 | 26 | 11 | 33.5 | M18×1.5 | 28.5 | |
| | 75,100 | 119 | | | | | | | | |
| 80 | 10~50 | 138 | 148 | 32 | 32.5 | 13 | 43.5 | M22×1.5 | 35.5 | |
| | 75,100 | 148 | | | | | | | | |
| 100 | 10~50 | 147.5 | 157.5 | 41 | 32.5 | 16 | 43.5 | M26×1.5 | 35.5 | |
| | 75,100 | 157.5 | | | | | | | | |

| 缸径 (mm) | 行程范围 (mm) | 不带磁环 | | 带磁环 | |
|---------|-----------|------|------|------|------|
| | | A | B | A | B |
| 63 | 10~50 | 58 | 42 | 68 | 52 |
| | 75,100 | 68 | 52 | | |
| 80 | 10~50 | 71 | 51 | 81 | 61 |
| | 75,100 | 81 | 61 | | |
| 100 | 10~50 | 84.5 | 60.5 | 94.5 | 70.5 |
| | 75,100 | 94.5 | 70.5 | | |

薄型气缸 / 标准型：双杆·双作用

·外形尺寸

缸径 $\Phi 63$ 、80、100mm

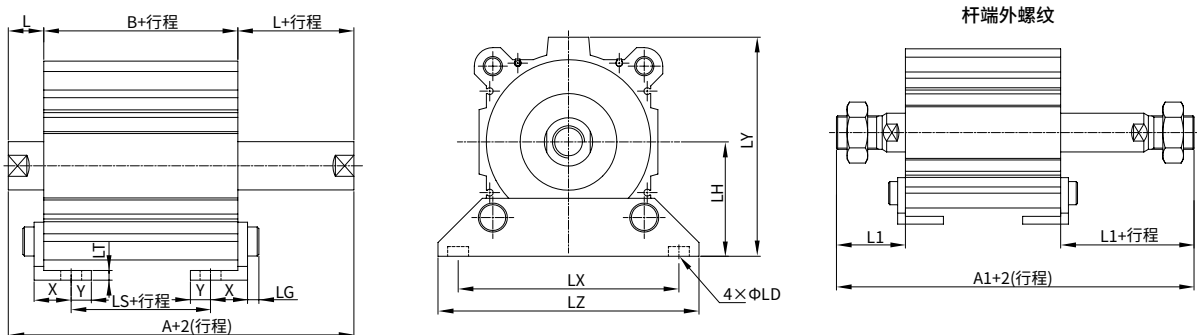
| 缸径 (mm) | C | D | E | H | J | K | L | M | N | O | P | Q | W | Z |
|---------|----|----|-----|---------|-----|----|----|----|----|-------------|-----|------|-------|----|
| 63 | 15 | 20 | 77 | M10×1.5 | 7 | 17 | 8 | 60 | 9 | 14 深 10.5 | 1/4 | 15.5 | 84 | 19 |
| 80 | 21 | 25 | 98 | M16×2.0 | 6 | 22 | 10 | 77 | 11 | 17.5 深 13.5 | 3/8 | 18 | 104 | 25 |
| 100 | 27 | 30 | 117 | M20×2.5 | 6.5 | 27 | 12 | 94 | 11 | 17.5 深 13.5 | 3/8 | 22 | 123.5 | 25 |

·安装方式 (缸径 $\Phi 63$ 、80、100mm)

轴向底座型 LB-AC

材料：碳素钢

表面处理：镀镍



| 缸径 (mm) | 行程范围 (mm) | 不带磁环 | | | 带磁环 | | | L | LD | LG | LH | LT | LX | LY | LZ | X | Y | 型号 |
|---------|-----------|-------|------|------|-------|------|------|----|----|----|----|-----|-----|------|-----|------|------|-----------|
| | | A | B | LS | A | B | LS | | | | | | | | | | | |
| 63 | 5~50 | 78 | 42 | 16 | 88 | 52 | 26 | 18 | 11 | 5 | 46 | 3.2 | 95 | 91.5 | 113 | 16.2 | 9 | LB-63-AC |
| | 75, 100 | 88 | 52 | 26 | | | | | | | | | | | | | | |
| 80 | 5~50 | 91 | 51 | 21 | 101 | 61 | 31 | 20 | 13 | 7 | 59 | 4.5 | 118 | 114 | 140 | 19.5 | 11 | LB-80-AC |
| | 75, 100 | 101 | 61 | 31 | | | | | | | | | | | | | | |
| 100 | 10~50 | 104.5 | 60.5 | 26.5 | 114.5 | 70.5 | 36.5 | 22 | 13 | 7 | 71 | 6 | 137 | 136 | 162 | 23 | 12.5 | LB-100-AC |
| | 75, 100 | 114.5 | 70.5 | 36.5 | | | | | | | | | | | | | | |

执行元件

控制元件

气源处理

接头附件

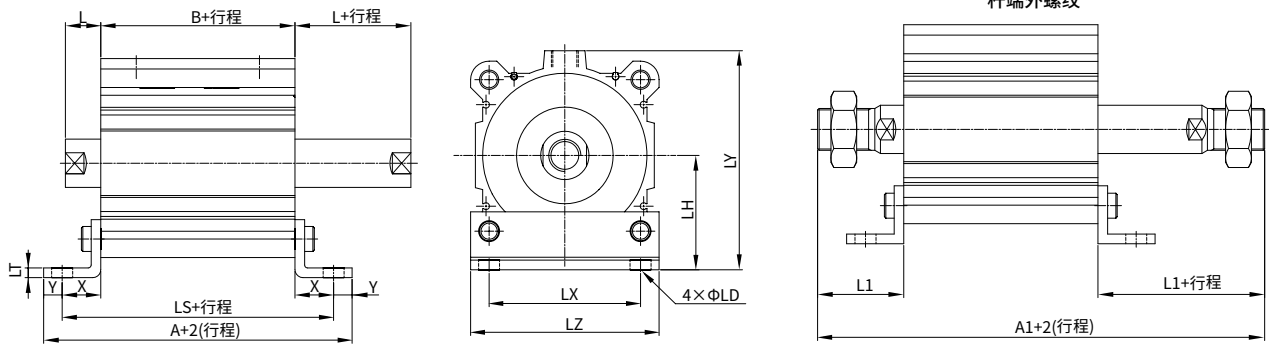
薄型气缸 / 标准型：双杆·双作用

·安装方式 (缸径 $\Phi 63$ 、80、100mm)

紧凑脚座型 LB-ACC

材料：碳素钢

表面处理：镀锌



杆端外螺纹の場合

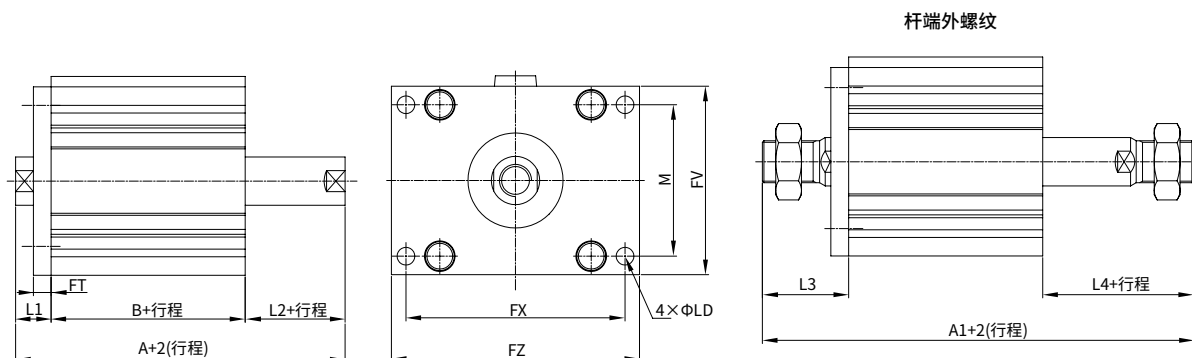
| 缸径 (mm) | 行程范围 (mm) | 不带磁环 | 带磁环 | L1 |
|---------|-----------|-------|-------|------|
| | | A1 | A1 | |
| 63 | 10~50 | 129 | 139 | 43.5 |
| | 75、100 | 139 | | |
| 80 | 10~50 | 158 | 168 | 53.5 |
| | 75、100 | 168 | | |
| 100 | 10~50 | 167.5 | 177.5 | 53.5 |
| | 75、100 | 177.5 | | |

| 缸径 (mm) | 行程范围 (mm) | 不带磁环 | | | 带磁环 | | | L | LD | LH | LT | LX | LY | LZ | X | Y | 型号 |
|---------|-----------|-------|------|-------|-------|------|-------|----|----|----|-----|----|------|-----|------|------|------------|
| | | A | B | LS | A | B | LS | | | | | | | | | | |
| 63 | 10~50 | 87.2 | 42 | 78.4 | 97.2 | 52 | 88.4 | 18 | 11 | 46 | 3.2 | 60 | 91.5 | 77 | 18.2 | 9 | LB-63-ACC |
| | 75、100 | 97.2 | 52 | 88.4 | | | | | | | | | | | | | |
| 80 | 10~50 | 104.5 | 51 | 96 | 114.5 | 61 | 106 | 20 | 13 | 59 | 4.5 | 77 | 114 | 98 | 22.5 | 11 | LB-80-ACC |
| | 75、100 | 114.5 | 61 | 106 | | | | | | | | | | | | | |
| 100 | 10~50 | 119 | 60.5 | 108.5 | 129 | 70.5 | 118.5 | 22 | 13 | 71 | 6 | 94 | 136 | 117 | 24 | 12.5 | LB-100-ACC |
| | 75、100 | 129 | 70.5 | 118.5 | | | | | | | | | | | | | |

薄型气缸 / 标准型 : 双杆·双作用

·安装方式 (缸径 $\Phi 63$ 、80、100mm)

法兰型 FA/FB-AC



杆端外螺纹の場合

| 缸径 (mm) | 行程范围 (mm) | 不带磁环 | | 带磁环 | | L3 | L4 |
|---------|-----------|-------|-------|------|------|----|----|
| | | A1 | A1 | A1 | A1 | | |
| 63 | 10~50 | 119 | 129 | 43.5 | 33.5 | | |
| | 75、100 | 129 | 129 | | | | |
| 80 | 10~50 | 148 | 158 | 53.5 | 43.5 | | |
| | 75、100 | 158 | 158 | | | | |
| 100 | 10~50 | 157.5 | 167.5 | 53.5 | 43.5 | | |
| | 75、100 | 167.5 | 167.5 | | | | |

| 缸径 (mm) | 行程范围 (mm) | 不带磁环 | | 带磁环 | | FD | FT | FV | FX | FZ | L1 | L2 | M | 型号 |
|---------|-----------|-------|------|-------|------|----|----|-----|-----|-----|----|----|----|--------------|
| | | A | B | A | B | | | | | | | | | |
| 63 | 10~50 | 68 | 42 | 78 | 52 | 9 | 9 | 80 | 92 | 108 | 18 | 8 | 60 | FA/FB-63-AC |
| | 75、100 | 78 | 52 | | | | | | | | | | | |
| 80 | 10~50 | 81 | 51 | 91 | 61 | 11 | 11 | 99 | 116 | 134 | 20 | 10 | 77 | FA/FB-80-AC |
| | 75、100 | 91 | 61 | | | | | | | | | | | |
| 100 | 10~50 | 94.5 | 60.5 | 104.5 | 70.5 | 11 | 11 | 117 | 136 | 154 | 22 | 12 | 94 | FA/FB-100-AC |
| | 75、100 | 104.5 | 70.5 | | | | | | | | | | | |

执行元件

控制元件

气源处理

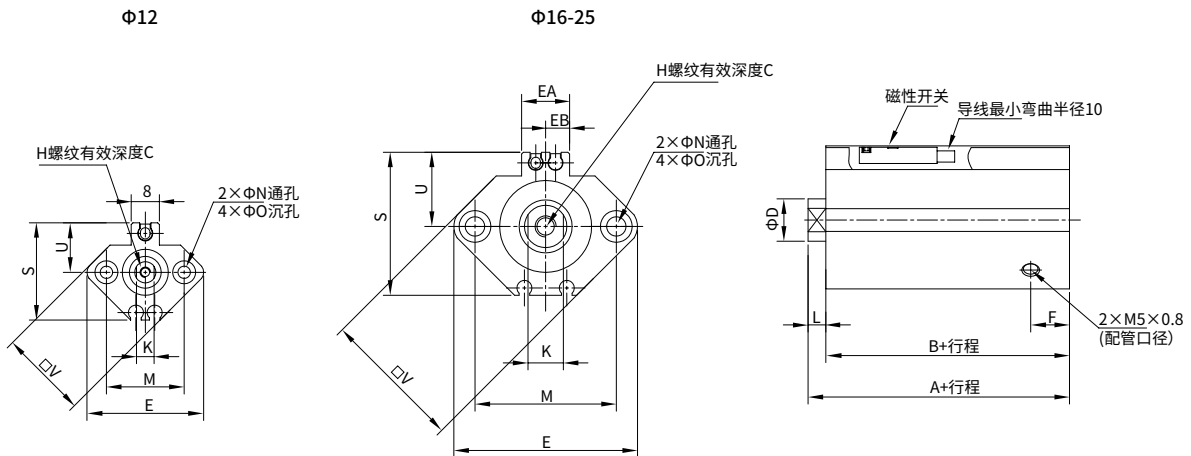
接头附件

薄型气缸 / 标准型：单杆·单作用

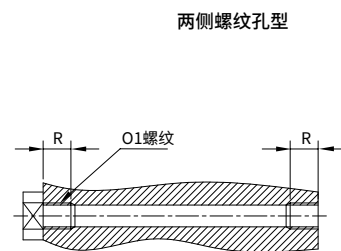
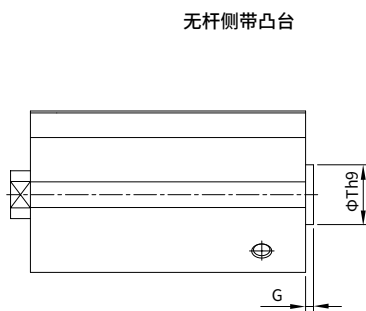
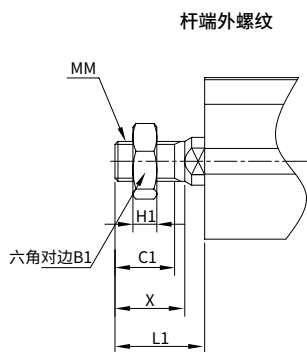
·外形尺寸 (弹簧前置型)

缸径 $\Phi 12$ 、16、20、25mm

标准型 (通孔式)



| 缸径 (mm) | 行程 (mm) | 带磁环 | | | 不带磁环 | | | L | C | D | E | EA | EB | H | K | M | N | O | S | U | V |
|---------|---------|------|------|-----|------|------|-----|-----|----|----|----|------|-----|--------|----|----|-----|-----------|------|----|----|
| | | A | B | F | A | B | F | | | | | | | | | | | | | | |
| 12 | 5 | 36.5 | 33 | 6.5 | 25.5 | 22 | 5 | 3.5 | 6 | 6 | 33 | — | — | M3×0.5 | 5 | 22 | 3.5 | 6.5 深 3.5 | 27.5 | 14 | 25 |
| | 10 | 41.5 | 38 | | 30.5 | 27 | | | | | | | | | | | | | | | |
| 16 | 5 | 39 | 35.5 | 5.5 | 27 | 23.5 | 5.5 | 3.5 | 8 | 8 | 37 | 13.2 | 6.6 | M4×0.7 | 6 | 28 | 3.5 | 6.5 深 3.5 | 29.5 | 15 | 29 |
| | 10 | 44 | 40.5 | | 32 | 28.5 | | | | | | | | | | | | | | | |
| 20 | 5 | 41 | 36.5 | 5.5 | 29 | 24.5 | 5.5 | 4.5 | 7 | 10 | 47 | 13.6 | 6.8 | M5×0.8 | 8 | 36 | 5.5 | 9 深 7 | 35.5 | 18 | 36 |
| | 10 | 46 | 41.5 | | 34 | 29.5 | | | | | | | | | | | | | | | |
| 25 | 5 | 42.5 | 37.5 | 5.5 | 32.5 | 27.5 | 5.5 | 5 | 12 | 12 | 52 | 13.6 | 6.8 | M6×1.0 | 10 | 40 | 5.5 | 9 深 7 | 40.5 | 21 | 40 |
| | 10 | 47.5 | 42.5 | | 37.5 | 32.5 | | | | | | | | | | | | | | | |



| 缸径 (mm) | 杆端外螺纹 | | | | | | 带凸台 | | 两端螺孔 | |
|---------|-------|----|----|------|----------|------|-----|-----------------------------------|--------|----|
| | B1 | C1 | H1 | L1 | MM | X | G | Th9 | O1 | R |
| 12 | 8 | 9 | 4 | 14 | M5×0.8 | 10.5 | 1.5 | 15 ⁰ _{-0.043} | M4×0.7 | 7 |
| 16 | 10 | 10 | 5 | 15.5 | M6×1.0 | 12 | 1.5 | 20 ⁰ _{-0.052} | M4×0.7 | 7 |
| 20 | 13 | 12 | 5 | 18.5 | M8×1.25 | 14 | 2 | 13 ⁰ _{-0.043} | M6×1.0 | 10 |
| 25 | 17 | 15 | 6 | 22.5 | M10×1.25 | 17.5 | 2 | 15 ⁰ _{-0.043} | M6×1.0 | 10 |

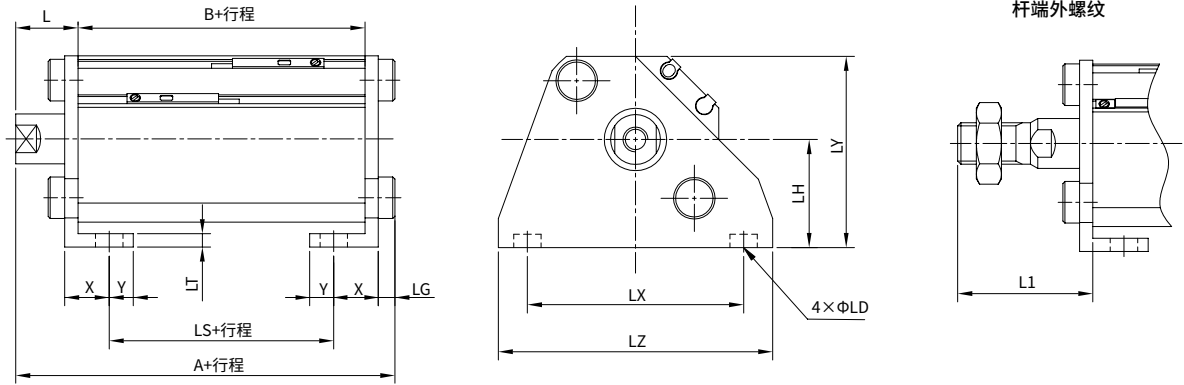
薄型气缸 / 标准型：单杆·单作用

·安装方式（弹簧前置型：缸径 $\Phi 12$ 、16、20、25mm）

轴向底座型 LB-AC

材料：碳素钢

表面处理：镀镍

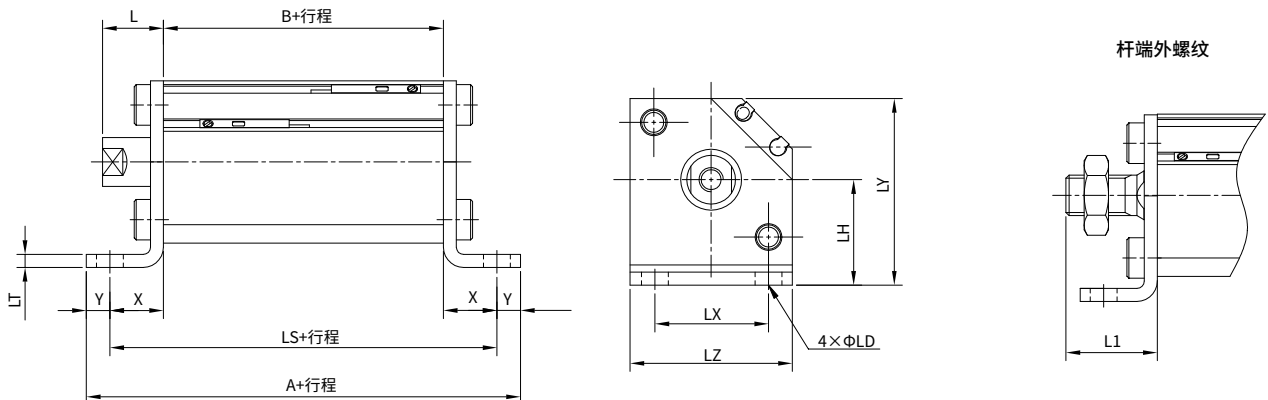


| 缸径 (mm) | 带磁环 | | | | | | 不带磁环 | | | | | | L | L1 | LD | LG | LH | LT | LX | LY | LZ | X | Y | 型号 |
|------------|------|------|------|------|------|------|------|------|------|------|------|------|------|------|-----|-----|----|-----|----|------|----|------|-----|----------|
| | A | | B | | LS | | A | | B | | LS | | | | | | | | | | | | | |
| | 5st | 10st | 5st | 10st | 5st | 10st | 5st | 10st | 5st | 10st | 5st | 10st | | | | | | | | | | | | |
| 12 | 51.3 | 56.3 | 33 | 38 | 21 | 26 | 40.3 | 45.3 | 22 | 27 | 10 | 15 | 13.5 | 24 | 4.5 | 2.8 | 17 | 2 | 34 | 29.5 | 44 | 8 | 4.5 | LB-12-AC |
| 16 | 53.8 | 58.8 | 35.5 | 40.5 | 23.5 | 28.5 | 41.8 | 46.8 | 23.5 | 28.5 | 11.5 | 16.5 | 13.5 | 25.5 | 4.5 | 2.8 | 19 | 2 | 38 | 33.5 | 48 | 8 | 5 | LB-16-AC |
| 20 | 58.2 | 63.2 | 36.5 | 41.5 | 24.5 | 29.5 | 46.2 | 51.2 | 24.5 | 29.5 | 12.5 | 17.5 | 14.5 | 28.5 | 6.6 | 4 | 24 | 3.2 | 48 | 42 | 62 | 9.2 | 5.8 | LB-20-AC |
| 25 | 59.7 | 64.7 | 37.5 | 42.5 | 22.5 | 27.5 | 49.7 | 54.7 | 27.5 | 32.5 | 12.5 | 17.5 | 15 | 32.5 | 6.6 | 4 | 26 | 3.2 | 52 | 46 | 66 | 10.7 | 5.8 | LB-25-AC |

紧凑脚座型 LB-ACC

材料：碳素钢

表面处理：镀锌



| 缸径 (mm) | 带磁环 | | | | | | 不带磁环 | | | | | | L | L1 | LD | LH | LT | LX | LY | LZ | X | Y | 型号 |
|------------|------|------|------|------|------|------|------|------|------|------|------|------|------|------|-----|----|-----|------|------|----|------|-----|-----------|
| | A | | B | | LS | | A | | B | | LS | | | | | | | | | | | | |
| | 5st | 10st | 5st | 10st | 5st | 10st | 5st | 10st | 5st | 10st | 5st | 10st | | | | | | | | | | | |
| 12 | 60.6 | 65.6 | 33 | 38 | 51.6 | 56.6 | 49.6 | 54.6 | 22 | 27 | 40.6 | 45.6 | 13.5 | 24 | 4.5 | 17 | 2 | 15.5 | 29.5 | 25 | 9.3 | 4.5 | LB-12-ACC |
| 16 | 64.1 | 69.1 | 35.5 | 40.5 | 54.1 | 59.1 | 52.1 | 57.1 | 23.5 | 28.5 | 42.1 | 47.1 | 13.5 | 25.5 | 4.5 | 19 | 2 | 20 | 33.5 | 29 | 9.3 | 5 | LB-16-ACC |
| 20 | 74.5 | 79.5 | 36.5 | 41.5 | 62.9 | 67.9 | 62.5 | 67.5 | 24.5 | 29.5 | 50.9 | 55.9 | 14.5 | 28.5 | 6.6 | 24 | 3.2 | 25.5 | 42 | 36 | 13.2 | 5.8 | LB-20-ACC |
| 25 | 75.5 | 80.5 | 37.5 | 42.5 | 63.9 | 68.9 | 65.5 | 70.5 | 27.5 | 32.5 | 53.9 | 58.9 | 15 | 32.5 | 6.6 | 26 | 3.2 | 28 | 46 | 40 | 13.2 | 5.8 | LB-25-ACC |

执行元件

控制元件

气源处理

接头附件

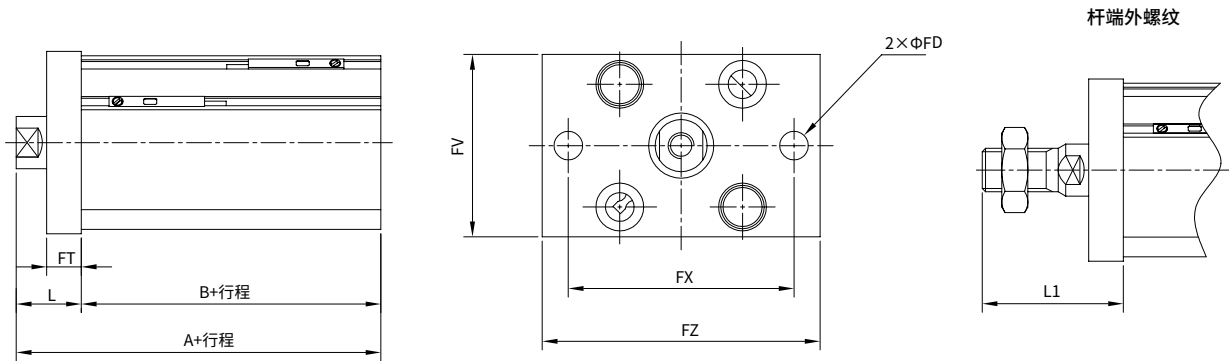
薄型气缸 / 标准型：单杆·单作用

·安装方式（弹簧前置型：缸径 $\Phi 12$ 、16、20、25mm）

杆侧法兰型 FA/FB-ACC

材料：碳素钢

表面处理：镀镍

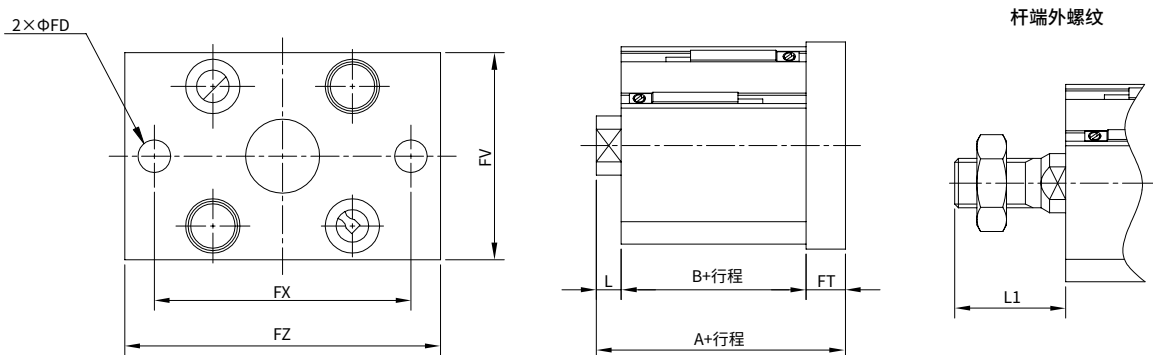


| 缸径 (mm) | 带磁环 | | | | 不带磁环 | | | | FD | FT | FV | FX | FZ | L | L1 | 型号 |
|------------|------|------|------|------|------|------|------|------|-----|-----|----|----|----|------|------|-------------|
| | A | | B | | A | | B | | | | | | | | | |
| | 5st | 10st | 5st | 10st | 5st | 10st | 5st | 10st | | | | | | | | |
| 12 | 46.5 | 51.5 | 33 | 38 | 35.5 | 40.5 | 22 | 27 | 4.5 | 5.5 | 25 | 45 | 55 | 13.5 | 24 | FA/FB-12-AC |
| 16 | 49 | 54 | 35.5 | 40.5 | 37 | 42 | 23.5 | 28.5 | 4.5 | 5.5 | 30 | 45 | 55 | 13.5 | 25.5 | FA/FB-16-AC |
| 20 | 51 | 56 | 36.5 | 41.5 | 39 | 44 | 24.5 | 29.5 | 6.6 | 8 | 39 | 48 | 60 | 14.5 | 28.5 | FA/FB-20-AC |
| 25 | 52.5 | 57.5 | 37.5 | 42.5 | 42.5 | 47.5 | 27.5 | 32.5 | 6.6 | 8 | 42 | 52 | 64 | 15 | 32.5 | FA/FB-25-AC |

无杆侧法兰型 FA/FB-ACC

材料：碳素钢

表面处理：镀镍



| 缸径 (mm) | A 带磁环 | | A 不带磁环 | | L | L1 | 型号 |
|------------|-------|------|--------|------|-----|------|--------------|
| | 5st | 10st | 5st | 10st | | | |
| 12 | 46.4 | 51.4 | 31 | 36 | 3.5 | 14 | FA/FB-12-ACC |
| 16 | 44.5 | 49.5 | 32.5 | 37.5 | 3.5 | 15.5 | FA/FB-16-ACC |
| 20 | 49 | 54 | 37 | 42 | 4.5 | 18.5 | FA/FB-20-ACC |
| 25 | 50.5 | 55.5 | 40.5 | 45.5 | 5 | 22.5 | FA/FB-25-ACC |

【注】除尺寸 A、L、L1 以外，其他尺寸同杆侧法兰型。

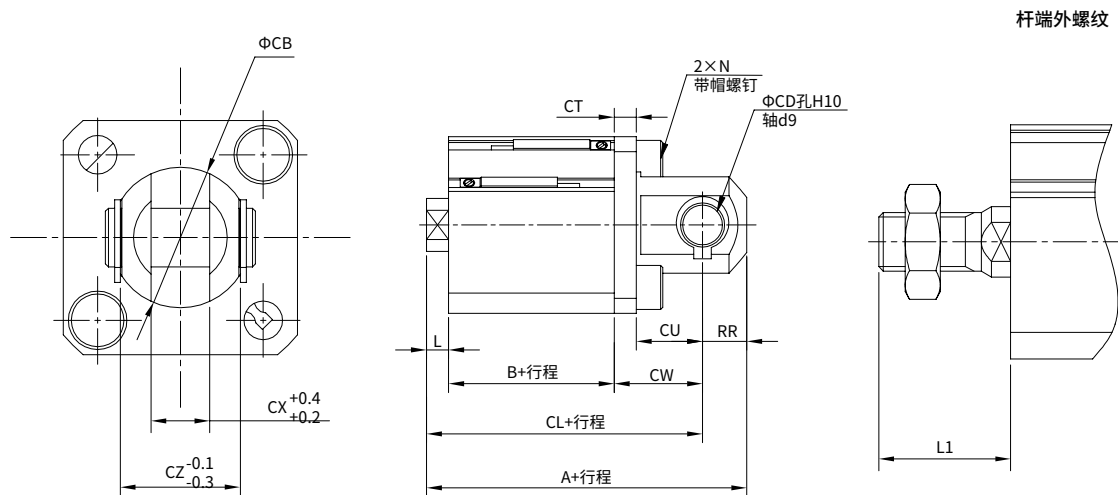
薄型气缸 / 标准型：单杆·单作用

·安装方式（弹簧前置型：缸径 $\Phi 12$ 、16、20、25mm）

双耳座型 CB-C

材料：碳素钢

表面处理：镀镍



| 缸径 (mm) | 带磁环 | | | | | | 不带磁环 | | | | | |
|------------|------|------|------|------|------|------|------|------|------|------|------|------|
| | A | | B | | CL | | A | | B | | CL | |
| | 5st | 10st | 5st | 10st | 5st | 10st | 5st | 10st | 5st | 10st | 5st | 10st |
| 12 | 56.5 | 61.5 | 33 | 38 | 50.5 | 55.5 | 45.5 | 50.5 | 22 | 27 | 39.5 | 44.5 |
| 16 | 60 | 65 | 35.5 | 40.5 | 54 | 59 | 48 | 53 | 23.5 | 28.5 | 42 | 47 |
| 20 | 68 | 73 | 36.5 | 41.5 | 59 | 64 | 56 | 61 | 24.5 | 29.5 | 47 | 52 |
| 25 | 72.5 | 77.5 | 37.5 | 42.5 | 62.5 | 67.5 | 62.5 | 67.5 | 27.5 | 32.5 | 52.5 | 57.5 |

| 缸径 (mm) | CB | CD | CT | CU | CW | CX | CZ | L | L1 | N | RR | 型号 |
|------------|----|----|----|----|----|-----|----|-----|------|--------|----|----------|
| 12 | 12 | 5 | 4 | 7 | 14 | 5 | 10 | 3.5 | 14 | M4×0.7 | 6 | CB-12-AC |
| 16 | 14 | 5 | 4 | 10 | 15 | 6.5 | 12 | 3.5 | 15.5 | M4×0.7 | 6 | CB-16-AC |
| 20 | 20 | 8 | 5 | 12 | 18 | 8 | 16 | 4.5 | 18.5 | M6×1.0 | 9 | CB-20-AC |
| 25 | 24 | 10 | 5 | 14 | 20 | 10 | 20 | 5 | 22.5 | M6×1.0 | 10 | CB-25-AC |

执行元件

控制元件

气源处理

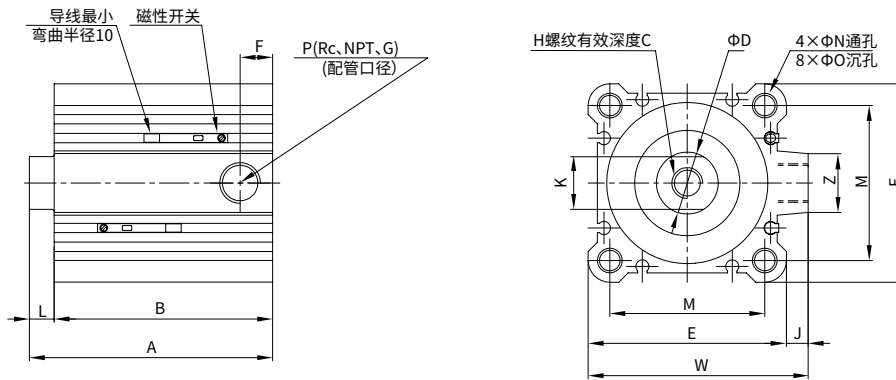
接头附件

薄型气缸 / 标准型：单杆·单作用

·外形尺寸 (弹簧前置型)

缸径 $\Phi 32$ 、40、50 mm

标准型 (通孔式)

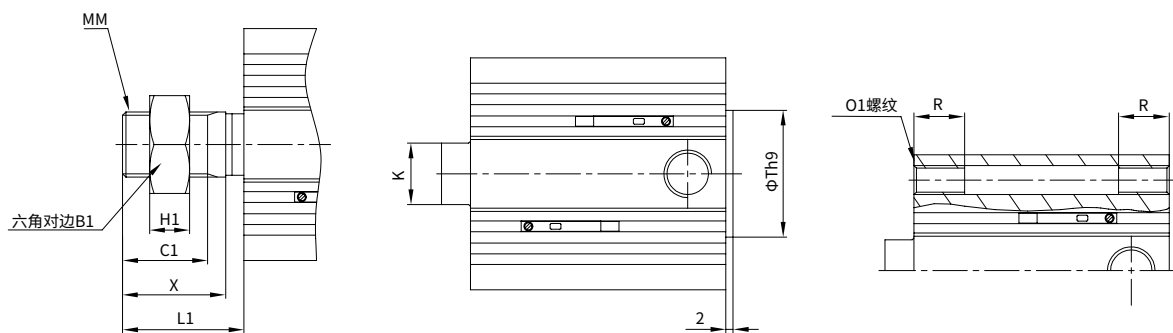


| 缸径 (mm) | 行程 (mm) | 不带磁环 | | | | 带磁环 | | | | C | D | E | H | J | K | L | M | N | O | W | Z |
|---------|---------|------|------|--------|------|------|------|-----|------|----|----|----|---------|-----|----|----|----|-----|--------|------|----|
| | | A | B | P | Q | A | B | P | Q | | | | | | | | | | | | |
| 32 | 5 | 40 | 28 | M5×0.8 | 10 | 50 | 38 | 1/8 | 10 | 13 | 16 | 45 | M8×1.25 | 4.5 | 14 | 12 | 34 | 5.5 | 9 深 7 | 49.5 | 14 |
| | 10 | 50 | 33 | 1/8 | | 60 | 43 | | | | | | | | | 17 | | | | | |
| 40 | 5 | 46.5 | 34.5 | 1/8 | 12.5 | 56.5 | 44.5 | 1/8 | 12.5 | 13 | 16 | 52 | M8×1.25 | 5 | 14 | 12 | 40 | 5.5 | 9 深 7 | 57 | 15 |
| | 10 | 56.5 | 39.5 | | | 66.5 | 49.5 | | | | | | | | | 17 | | | | | |
| 50 | 10 | 58.5 | 40.5 | 1/4 | 10.5 | 68.5 | 50.5 | 1/4 | 10.5 | 15 | 20 | 64 | M10×1.5 | 7 | 17 | 18 | 50 | 6.6 | 11 深 8 | 71 | 19 |
| | 20 | 78.5 | 50.5 | | | 88.5 | 60.5 | | | | | | | | | 28 | | | | | |

杆端外螺纹

无杆侧带凸台

两端螺孔式



| 缸径 (mm) | 杆端外螺纹 | | | | | | | 带凸台 | | 两端螺孔 | |
|---------|-------|------|----|------|------|------|---------|------|-----------------------------------|---------|----|
| | B1 | C1 | H1 | L1 | | | MM | X | Th9 | O1 | R |
| | | | | 5st | 10st | 20st | | | | | |
| 32 | 22 | 20.5 | 8 | 33.5 | 38.5 | - | M14×1.5 | 23.5 | 21 ⁰ _{-0.052} | M6×1.0 | 10 |
| 40 | 22 | 20.5 | 8 | 33.5 | 38.5 | - | M14×1.5 | 23.5 | 28 ⁰ _{-0.052} | M6×1.0 | 10 |
| 50 | 27 | 26 | 11 | - | 43.5 | 53.5 | M18×1.5 | 28.5 | 35 ⁰ _{-0.062} | M8×1.25 | 14 |

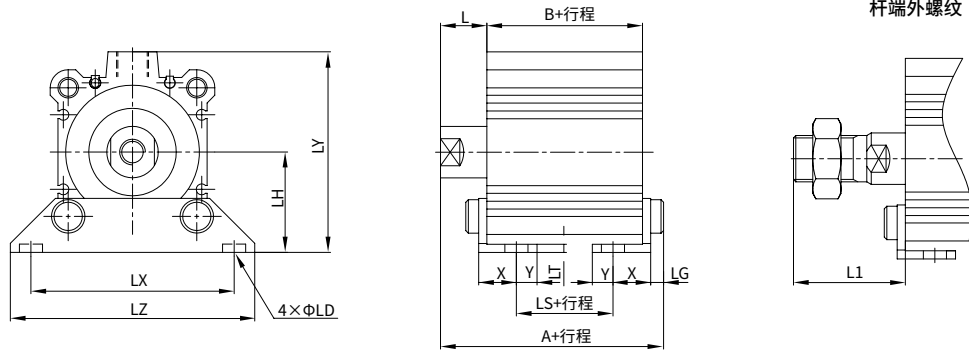
薄型气缸 / 标准型：单杆·单作用

·安装方式（弹簧前置型：缸径 $\Phi 32$ 、40、50 mm）

轴向底座型 LB-AC

材料：碳素钢

表面处理：镀镍

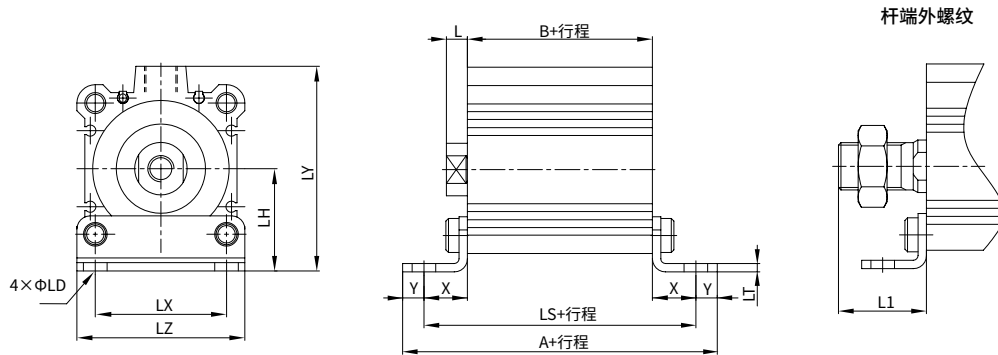


| 缸径 (mm) | 不带磁环 | | | | | | | | | 带磁环 | | | | | | | | | L | L1 | LD | LG | LH | LX | LY | LZ | X | Y | 型号 | |
|------------|------|------|------|------|------|------|------|------|------|------|------|------|------|------|------|------|------|------|----|------|-----|----|----|----|-----|----|----|------|-----|----------|
| | A | | | B | | | LS | | | A | | | B | | | LS | | | | | | | | | | | | | | |
| | 5st | 10st | 20st | 5st | 10st | 20st | 5st | 10st | 20st | 5st | 10st | 20st | 5st | 10st | 20st | 5st | 10st | 20st | | | | | | | | | | | | |
| 32 | 52.2 | 57.2 | - | 28 | 33 | - | 12 | 17 | - | 62.2 | 67.2 | - | 38 | 43 | - | 22 | 27 | - | 17 | 38.5 | 6.6 | 4 | 30 | 57 | 3.2 | 57 | 71 | 11.2 | 5.8 | LB-32-AC |
| 40 | 58.7 | 63.7 | - | 34.5 | 39.5 | - | 18.5 | 23.5 | - | 68.7 | 73.7 | - | 44.5 | 49.5 | - | 28.5 | 33.5 | - | 17 | 38.5 | 6.6 | 4 | 33 | 64 | 3.2 | 64 | 78 | 11.2 | 7 | LB-40-AC |
| 50 | - | 66.7 | 76.7 | - | 40.5 | 50.5 | - | 17.5 | 27.5 | - | 76.7 | 86.7 | - | 50.5 | 60.5 | - | 27.5 | 37.5 | 18 | 43.5 | 9 | 5 | 39 | 79 | 3.2 | 78 | 95 | 14.7 | 8 | LB-50-AC |

紧凑脚座型 LB-ACC

材料：碳素钢

表面处理：镀锌



| 缸径 (mm) | 不带磁环 | | | | | | | | | 带磁环 | | | | | | | | | L | L1 | LD | LH | LT | LX | LY | LZ | X | Y | 型号 | |
|------------|------|------|------|------|------|------|------|------|------|------|------|-------|------|------|------|------|------|------|----|------|-----|----|-----|-----|----|----|------|------|-----------|-----------|
| | A | | | B | | | LS | | | A | | | B | | | LS | | | | | | | | | | | | | | |
| | 5st | 10st | 20st | 5st | 10st | 20st | 5st | 10st | 20st | 5st | 10st | 20st | 5st | 10st | 20st | 5st | 10st | 20st | | | | | | | | | | | | |
| 32 | 67 | 72 | - | 28 | 33 | - | 55.4 | 60.4 | - | 77 | 82 | - | 38 | 43 | - | 65.4 | 70.4 | - | 17 | 38.5 | 6.6 | 30 | 3.2 | 34 | 57 | 45 | 13.7 | 5.8 | LB-32-ACC | |
| 40 | 75.9 | 80.9 | - | 34.5 | 39.5 | - | 61.9 | 66.9 | - | 85.9 | 90.9 | - | 44.5 | 49.5 | - | 71.9 | 76.9 | - | 17 | 38.5 | 6.6 | 33 | 3.2 | 40 | 64 | 52 | 13.7 | 7 | LB-40-ACC | |
| 50 | - | 89.9 | 99.9 | - | 40.5 | 50.5 | - | 73.9 | 83.9 | - | 99.9 | 109.9 | - | 50.5 | 60.5 | - | 83.9 | 93.9 | 18 | 43.5 | 9 | 5 | 39 | 3.2 | 50 | 78 | 64 | 16.7 | 8 | LB-50-ACC |

执行元件

控制元件

气源处理

接头附件

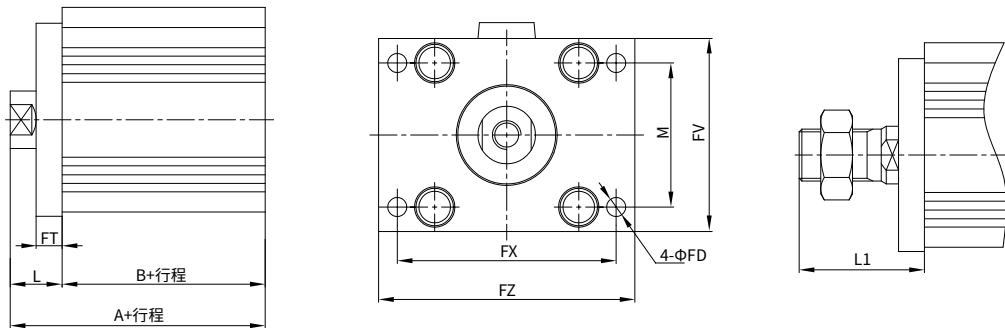
薄型气缸 / 标准型：单杆·单作用

·安装方式（弹簧前置型：缸径 $\Phi 32$ 、40、50 mm）

杆侧法兰型 FA/FB-AC

材料：碳素钢

表面处理：镀镍

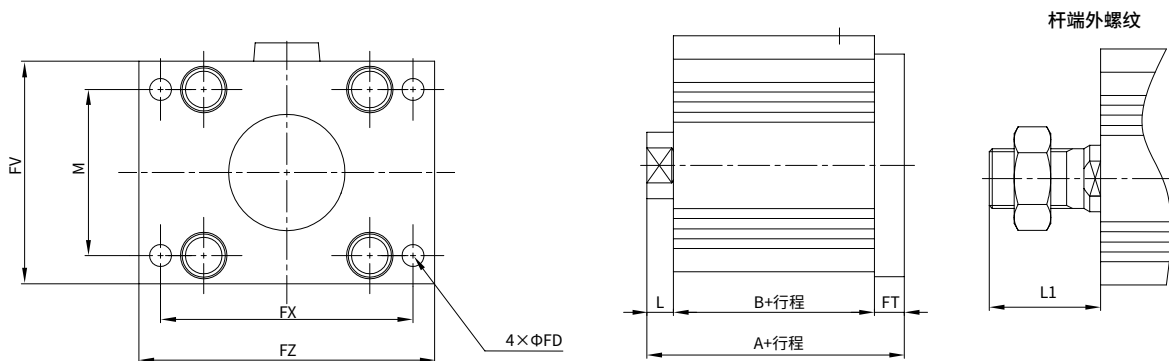


| 缸径 (mm) | 不带磁环 | | | | | | 带磁环 | | | | | | FD | FT | FV | FX | FZ | L | L1 | M | 型号 |
|------------|------|------|------|------|------|------|------|------|------|------|------|------|-----|----|----|----|----|----|------|----|-------------|
| | A | | | B | | | A | | | B | | | | | | | | | | | |
| | 5st | 10st | 20st | 5st | 10st | 20st | 5st | 10st | 20st | 5st | 10st | 20st | | | | | | | | | |
| 32 | 45 | 50 | - | 28 | 33 | - | 55 | 60 | - | 38 | 43 | - | 5.5 | 8 | 48 | 56 | 65 | 17 | 38.5 | 34 | FA/FB-32-AC |
| 40 | 51.5 | 56.5 | - | 34.5 | 39.5 | - | 61.5 | 66.5 | - | 44.5 | 49.5 | - | 5.5 | 8 | 54 | 62 | 72 | 17 | 38.5 | 40 | FA/FB-40-AC |
| 50 | - | 58.5 | 68.5 | - | 40.5 | 50.5 | - | 68.5 | 78.5 | - | 50.5 | 60.5 | 6.6 | 9 | 67 | 76 | 89 | 18 | 43.5 | 50 | FA/FB-50-AC |

无杆侧法兰型 FA/FB-ACC

材料：碳素钢

表面处理：镀镍



| 缸径 (mm) | 不带磁环 | | | 带磁环 | | | L | L1 | 型号 |
|------------|------|------|------|------|------|------|---|------|--------------|
| | A | | | A | | | | | |
| | 5st | 10st | 20st | 5st | 10st | 20st | | | |
| 32 | 43 | 48 | - | 53 | 58 | - | 7 | 28.5 | FA/FB-32-ACC |
| 40 | 49.5 | 54.5 | - | 59.5 | 64.5 | - | 7 | 28.5 | FA/FB-40-ACC |
| 50 | - | 57.5 | 67.5 | - | 67.5 | 77.5 | 8 | 33.5 | FA/FB-50-ACC |

【注】除尺寸 A、L、L1 外其它同 FA

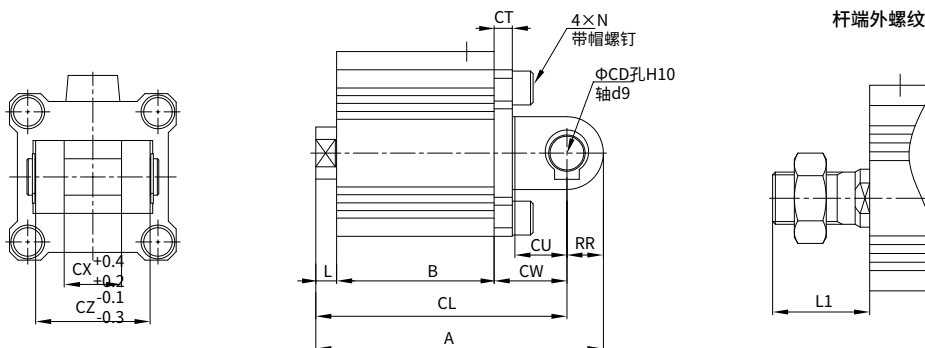
薄型气缸 / 标准型：单杆·单作用

·安装方式（弹簧前置型：缸径 $\Phi 32$ 、40、50 mm）

双耳座型 CB-AC

材料：碳素钢

表面处理：镀镍



| 缸径 (mm) | 不带磁环 | | | | | | | | | 带磁环 | | | | | | | | |
|------------|------|------|-------|------|------|------|------|------|------|------|-------|-------|------|------|------|------|------|------|
| | A | | | B | | | CL | | | A | | | B | | | CL | | |
| | 5st | 10st | 20st | 5st | 10st | 20st | 5st | 10st | 20st | 5st | 10st | 20st | 5st | 10st | 20st | 5st | 10st | 20st |
| 32 | 65 | 70 | - | 28 | 33 | - | 55 | 60 | - | 75 | 80 | - | 38 | 43 | - | 65 | 70 | - |
| 40 | 73.5 | 78.5 | - | 34.5 | 39.5 | - | 63.5 | 68.5 | - | 83.5 | 88.5 | - | 44.5 | 49.5 | - | 73.5 | 78.5 | - |
| 50 | - | 90.5 | 100.5 | - | 40.5 | 50.5 | - | 76.5 | 86.5 | - | 100.5 | 110.5 | - | 50.5 | 60.5 | - | 86.5 | 96.5 |

| 缸径 (mm) | CD | CT | CU | CW | CX | CZ | L | L1 | N | RR | 型号 |
|------------|----|----|----|----|----|----|---|------|---------|----|----------|
| 32 | 10 | 5 | 14 | 20 | 18 | 36 | 7 | 28.5 | M6×1.0 | 10 | CB-32-AC |
| 40 | 10 | 6 | 14 | 22 | 18 | 36 | 7 | 28.5 | M6×1.0 | 10 | CB-40-AC |
| 50 | 14 | 7 | 20 | 28 | 22 | 44 | 8 | 33.5 | M8×1.25 | 14 | CB-50-AC |

执行元件

控制元件

气源处理

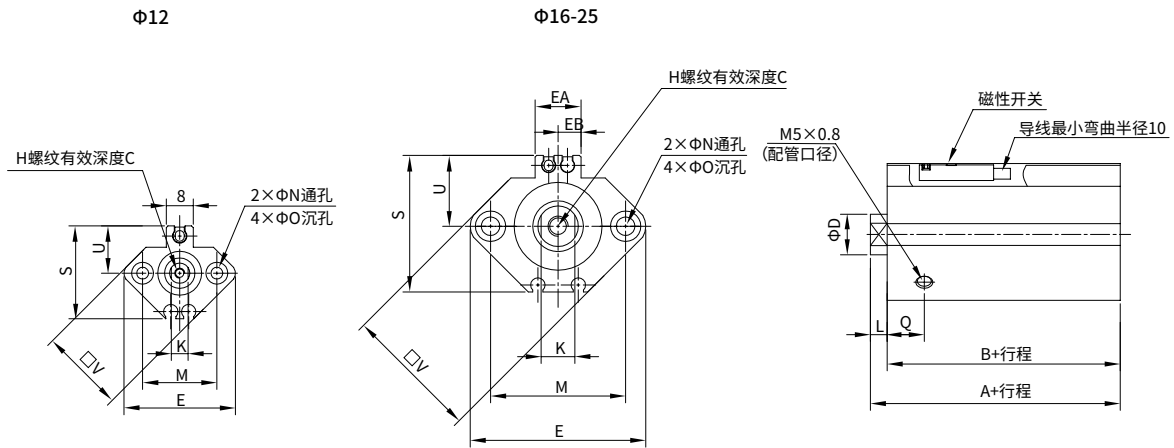
接头附件

薄型气缸 / 标准型：单杆·单作用

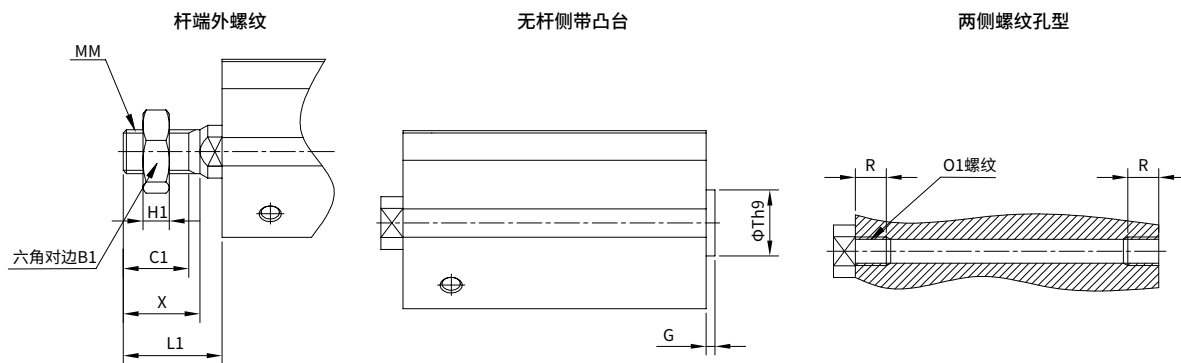
·外形尺寸 (弹簧后置型)

缸径 $\Phi 12$ 、16、20、25mm

标准型



| 缸径 (mm) | 行程 (mm) | 带磁环 | | | 不带磁环 | | | C | D | E | EA | EB | H | K | L | M | N | O | S | U | V |
|---------|---------|------|------|------|------|------|-----|----|----|----|------|-----|--------|----|------|----|-----|-----------|------|----|----|
| | | A | B | Q | A | B | Q | | | | | | | | | | | | | | |
| 12 | 5 | 45.9 | 37.4 | 11 | 30.5 | 22 | 7.5 | 6 | 6 | 33 | - | - | M3×0.5 | 5 | 8.5 | 22 | 3.5 | 6.5 深 3.5 | 27.5 | 14 | 25 |
| | 10 | 55.9 | 42.4 | | 40.5 | 27 | | | | | | | | | 13.5 | | | | | | |
| 16 | 5 | 44 | 35.5 | 10 | 32 | 23.5 | 8 | 8 | 8 | 37 | 13.2 | 6.6 | M4×0.7 | 6 | 8.5 | 28 | 3.5 | 6.5 深 3.5 | 29.5 | 15 | 29 |
| | 10 | 54 | 40.5 | | 42 | 28.5 | | | | | | | | | 13.5 | | | | | | |
| 20 | 5 | 46 | 36.5 | 10.5 | 34 | 24.5 | 9 | 7 | 10 | 47 | 13.6 | 6.8 | M5×0.8 | 8 | 9.5 | 36 | 5.5 | 9 深 7 | 35.5 | 18 | 36 |
| | 10 | 56 | 41.5 | | 44 | 29.5 | | | | | | | | | 14.5 | | | | | | |
| 25 | 5 | 47.5 | 37.5 | 11 | 37.5 | 27.5 | 11 | 12 | 12 | 52 | 13.6 | 6.8 | M6×1.0 | 10 | 10 | 40 | 5.5 | 9 深 7 | 40.5 | 21 | 40 |
| | 10 | 57.5 | 42.5 | | 47.5 | 32.5 | | | | | | | | | 15 | | | | | | |



| 缸径 (mm) | 杆端外螺纹 | | | | | | | 带凸台 | | 两端螺孔 | |
|---------|-------|----|----|------|------|----------|------|-----|-----------------------------------|--------|----|
| | B1 | C1 | H1 | L1 | | MM | X | G | Th9 | O1 | R |
| | | | | 5st | 10st | | | | | | |
| 12 | 8 | 9 | 4 | 19 | 24 | M5×0.8 | 10.5 | 1.5 | 15 ⁰ _{-0.043} | M4×0.7 | 7 |
| 16 | 10 | 10 | 5 | 20.5 | 25.5 | M6×1.0 | 12 | 1.5 | 20 ⁰ _{-0.052} | M4×0.7 | 7 |
| 20 | 13 | 12 | 5 | 23.5 | 28.5 | M8×1.25 | 14 | 2 | 13 ⁰ _{-0.043} | M6×1.0 | 10 |
| 25 | 17 | 15 | 6 | 27.5 | 32.5 | M10×1.25 | 17.5 | 2 | 15 ⁰ _{-0.043} | M6×1.0 | 10 |

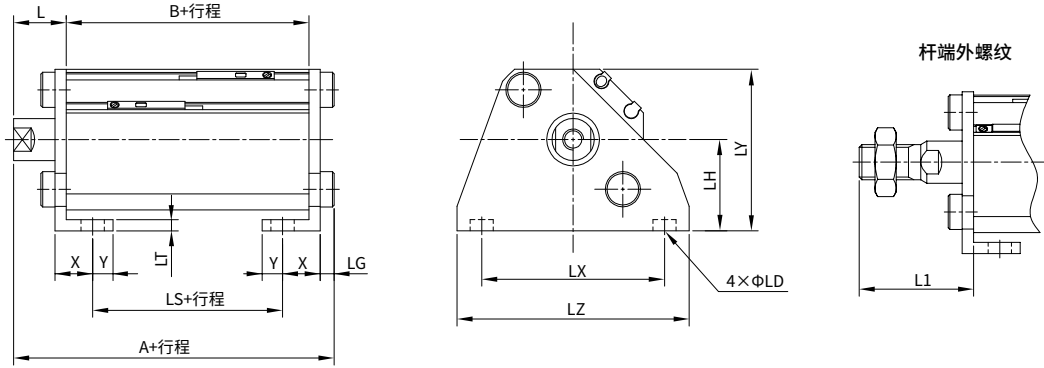
薄型气缸 / 标准型：单杆·单作用

·安装方式（弹簧后置型：缸径 $\Phi 12$ 、16、20、25mm）

轴向底座型 LB-AC

材料：碳素钢

表面处理：镀镍

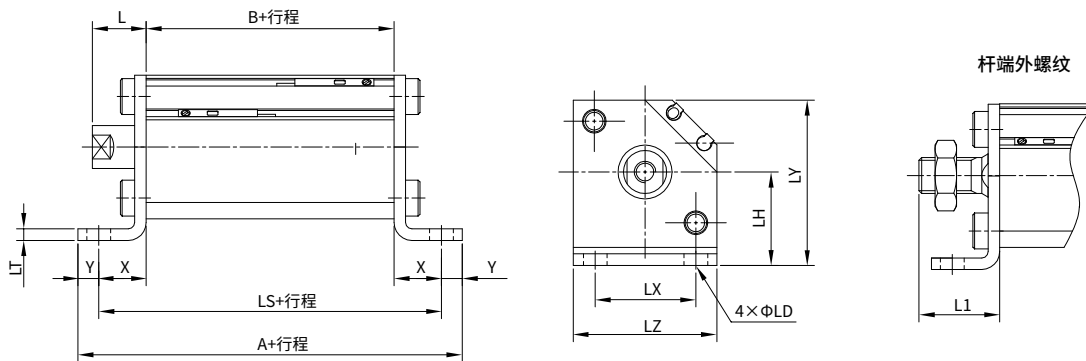


| 缸径 (mm) | 带磁环 | | | | | | | | | | 不带磁环 | | | | | | | | | | LT | LX | LD | LG | LH | LY | LZ | X | Y | 型号 |
|------------|------|------|------|------|------|------|------|------|------|------|------|------|------|------|------|------|------|------|------|------|-----|----|-----|-----|----|------|----|------|-----|----------|
| | A | | B | | L | | L1 | | LS | | A | | B | | L | | L1 | | LS | | | | | | | | | | | |
| | 5st | 10st | 5st | 10st | 5st | 10st | 5st | 10st | 5st | 10st | 5st | 10st | 5st | 10st | 5st | 10st | 5st | 10st | 5st | 10st | | | | | | | | | | |
| 12 | 60.7 | 70.7 | 37.4 | 42.4 | 18.5 | 23.5 | 29 | 34 | 25.4 | 30.4 | 45.3 | 55.3 | 22 | 27 | 18.5 | 23.5 | 29 | 34 | 10 | 15 | 2 | 34 | 4.5 | 2.8 | 17 | 29.5 | 44 | 8 | 4.5 | LB-12-AC |
| 16 | 58.8 | 68.8 | 35.5 | 40.5 | 18.5 | 23.5 | 30.5 | 35.5 | 23.5 | 28.5 | 46.8 | 56.8 | 23.5 | 28.5 | 18.5 | 23.5 | 30.5 | 35.5 | 11.5 | 16.5 | 2 | 38 | 4.5 | 2.8 | 19 | 33.5 | 48 | 8 | 5 | LB-16-AC |
| 20 | 63.2 | 73.2 | 36.5 | 41.5 | 19.5 | 24.5 | 33.5 | 38.5 | 24.5 | 29.5 | 51.2 | 61.2 | 24.5 | 29.5 | 19.5 | 24.5 | 33.5 | 38.5 | 12.5 | 17.5 | 3.2 | 48 | 6.6 | 4 | 24 | 42 | 62 | 9.2 | 5.8 | LB-20-AC |
| 25 | 64.7 | 74.7 | 37.5 | 42.5 | 20 | 25 | 37.5 | 42.5 | 22.5 | 27.5 | 54.7 | 64.7 | 27.5 | 32.5 | 20 | 25 | 37.5 | 42.5 | 12.5 | 17.5 | 3.2 | 52 | 6.6 | 4 | 26 | 46 | 66 | 10.7 | 5.8 | LB-25-AC |

紧凑脚座型 LB-ACC

材料：碳素钢

表面处理：镀锌



| 缸径 (mm) | 带磁环 | | | | | | | | | | 不带磁环 | | | | | | | | | | LX | LY | LZ | X | Y | LD | LH | LT | 型号 |
|------------|------|------|------|------|------|------|------|------|------|------|------|------|------|------|------|------|------|------|------|------|------|------|----|------|-----|-----|----|-----|-----------|
| | A | | B | | L | | L1 | | LS | | A | | B | | L | | L1 | | LS | | | | | | | | | | |
| | 5st | 10st | 5st | 10st | 5st | 10st | 5st | 10st | 5st | 10st | 5st | 10st | 5st | 10st | 5st | 10st | 5st | 10st | 5st | 10st | | | | | | | | | |
| 12 | 69.7 | 79.7 | 37.4 | 42.4 | 18.5 | 23.5 | 29 | 34 | 56 | 61 | 54.3 | 64.3 | 22 | 27 | 18.5 | 23.5 | 29 | 34 | 40.6 | 45.6 | 15.5 | 29.5 | 25 | 9.3 | 4.5 | 4.5 | 17 | 2 | LB-12-ACC |
| 16 | 68.3 | 78.3 | 35.5 | 40.5 | 18.5 | 23.5 | 30.5 | 35.5 | 54.1 | 59.1 | 56.3 | 66.3 | 23.5 | 28.5 | 18.5 | 23.5 | 30.5 | 35.5 | 42.1 | 47.1 | 20 | 33.5 | 29 | 9.3 | 5 | 4.5 | 19 | 2 | LB-16-ACC |
| 20 | 75 | 85 | 36.5 | 41.5 | 19.5 | 24.5 | 33.5 | 38.5 | 62.9 | 67.9 | 63 | 73 | 24.5 | 29.5 | 19.5 | 24.5 | 33.5 | 38.5 | 50.9 | 55.9 | 25.5 | 42 | 36 | 13.2 | 5.8 | 6.6 | 24 | 3.2 | LB-20-ACC |
| 25 | 76.5 | 86.5 | 37.5 | 42.5 | 20 | 25 | 37.5 | 42.5 | 63.9 | 68.9 | 66.5 | 76.5 | 27.5 | 32.5 | 20 | 25 | 37.5 | 42.5 | 53.9 | 58.9 | 28 | 46 | 40 | 13.2 | 5.8 | 6.6 | 26 | 3.2 | LB-25-ACC |

执行元件

控制元件

气源处理

接头附件

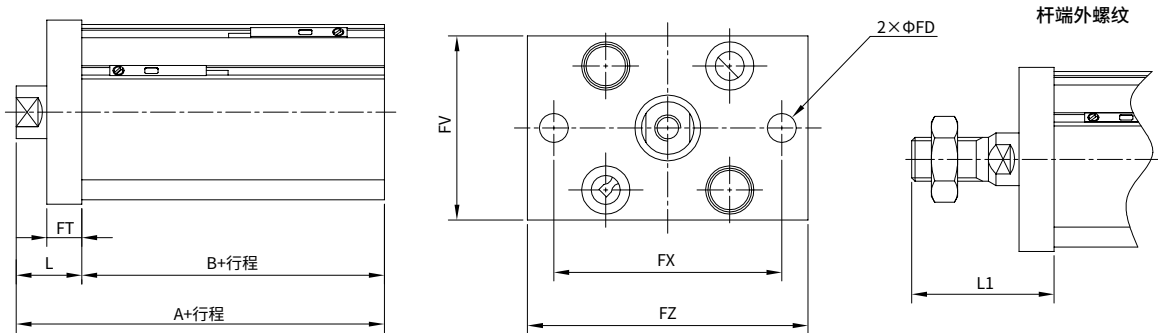
薄型气缸 / 标准型：单杆·单作用

·安装方式 (弹簧后置型：缸径 $\Phi 12$ 、16、20、25mm)

杆侧法兰型 FA/FB-AC

材料：碳素钢

表面处理：镀镍

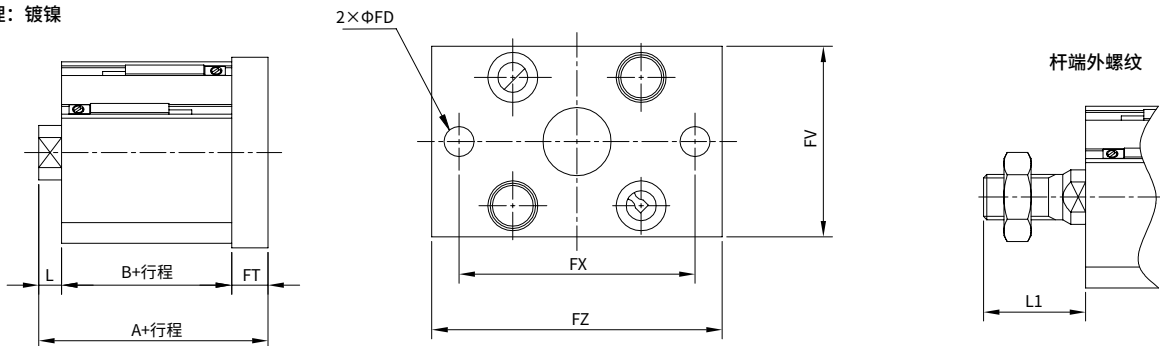


| 缸径 (mm) | 带磁环 | | | | 不带磁环 | | | | FD | FT | FV | FX | FZ | L | | L1 | | 型号 |
|------------|------|------|------|------|------|------|------|------|-----|-----|----|----|----|------|------|------|------|-------------|
| | A | | B | | A | | B | | | | | | | 5st | 10st | 5st | 10st | |
| | 5st | 10st | 5st | 10st | 5st | 10st | 5st | 10st | | | | | | | | | | |
| 12 | 55.9 | 65.9 | 37.4 | 42.4 | 40.5 | 50.5 | 22 | 27 | 4.5 | 5.5 | 25 | 45 | 55 | 18.5 | 23.5 | 29 | 34 | FA/FB-12-AC |
| 16 | 54 | 64 | 35.5 | 40.5 | 42 | 52 | 23.5 | 28.5 | 4.5 | 5.5 | 30 | 45 | 55 | 18.5 | 23.5 | 30.5 | 35.5 | FA/FB-16-AC |
| 20 | 56 | 66 | 36.5 | 41.5 | 44 | 54 | 24.5 | 29.5 | 6.6 | 8 | 39 | 48 | 60 | 19.5 | 24.5 | 33.5 | 38.5 | FA/FB-20-AC |
| 25 | 57.5 | 67.5 | 37.5 | 42.5 | 47.5 | 57.5 | 27.5 | 32.5 | 6.6 | 8 | 42 | 52 | 64 | 20 | 25 | 37.5 | 42.5 | FA/FB-25-AC |

无杆侧法兰型 FA/FB-ACC

材料：碳素钢

表面处理：镀镍



| 缸径 (mm) | 带磁环 | | 不带磁环 | | L | | L1 | | 型号 |
|------------|------|------|------|------|-----|------|------|------|--------------|
| | A | | A | | 5st | 10st | 5st | 10st | |
| | 5st | 10st | 5st | 10st | | | | | |
| 12 | 51.4 | 61.4 | 36 | 46 | 8.5 | 13.5 | 19 | 24 | FA/FB-12-ACC |
| 16 | 49.5 | 59.5 | 37.5 | 47.5 | 8.5 | 13.5 | 20.5 | 25.5 | FA/FB-16-ACC |
| 20 | 54 | 64 | 42 | 52 | 9.5 | 14.5 | 23.5 | 28.5 | FA/FB-20-ACC |
| 25 | 55.5 | 65.5 | 45.5 | 55.5 | 10 | 15 | 27.5 | 32.5 | FA/FB-25-ACC |

【注】除尺寸 A、L、L1 以外，其他尺寸同杆侧法兰型

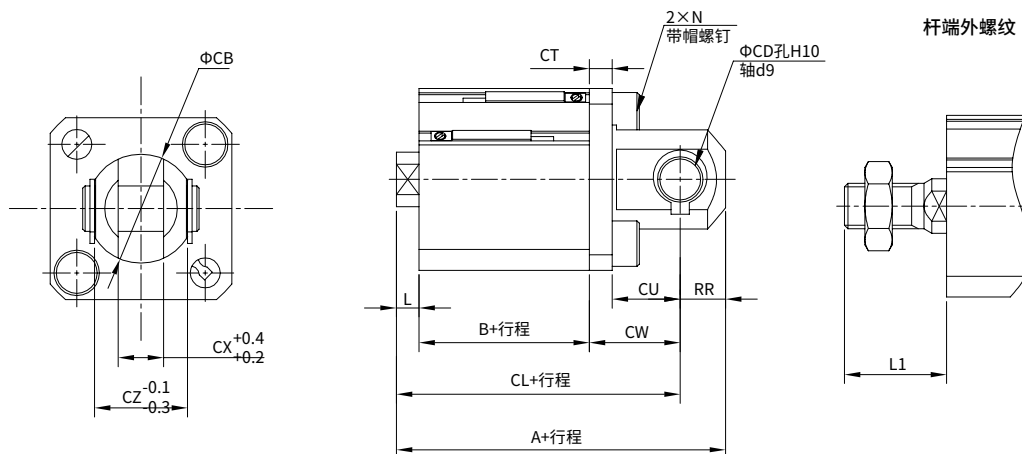
薄型气缸 / 标准型：单杆·单作用

·安装方式（弹簧后置型：缸径 $\Phi 12$ 、16、20、25mm）

双耳座型 CB-AC

材料：碳素钢

表面处理：镀镍



| 缸径 (mm) | 带磁环 | | | | | | 不带磁环 | | | | | |
|------------|------|------|------|------|------|------|------|------|------|------|------|------|
| | A | | B | | CL | | A | | B | | CL | |
| | 5st | 10st | 5st | 10st | 5st | 10st | 5st | 10st | 5st | 10st | 5st | 10st |
| 12 | 65.9 | 75.9 | 37.4 | 42.4 | 59.9 | 69.9 | 50.5 | 60.5 | 22 | 27 | 44.5 | 54.5 |
| 16 | 65 | 75 | 35.5 | 40.5 | 59 | 69 | 53 | 63 | 23.5 | 28.5 | 47 | 57 |
| 20 | 73 | 83 | 36.5 | 41.5 | 64 | 74 | 61 | 71 | 24.5 | 29.5 | 52 | 62 |
| 25 | 77.5 | 87.5 | 37.5 | 42.5 | 67.5 | 77.5 | 67.5 | 77.5 | 27.5 | 32.5 | 57.5 | 67.5 |

杆端外螺纹

| 缸径 (mm) | L | | L1 | | N | RR | CB | CD | CT | CU | CW | CX | 型号 |
|------------|-----|------|------|------|--------|----|----|----|----|----|----|-----|----------|
| | 5st | 10st | 5st | 10st | | | | | | | | | |
| 12 | 8.5 | 13.5 | 19 | 24 | M4×0.7 | 6 | 12 | 5 | 4 | 7 | 14 | 5 | CB-12-AC |
| 16 | 8.5 | 13.5 | 20.5 | 25.5 | M4×0.7 | 6 | 14 | 5 | 4 | 10 | 15 | 6.5 | CB-16-AC |
| 20 | 9.5 | 14.5 | 23.5 | 28.5 | M6×1.0 | 9 | 20 | 8 | 5 | 12 | 18 | 8 | CB-20-AC |
| 25 | 10 | 15 | 27.5 | 32.5 | M6×1.0 | 10 | 24 | 10 | 5 | 14 | 20 | 10 | CB-25-AC |

执行元件

控制元件

气源处理

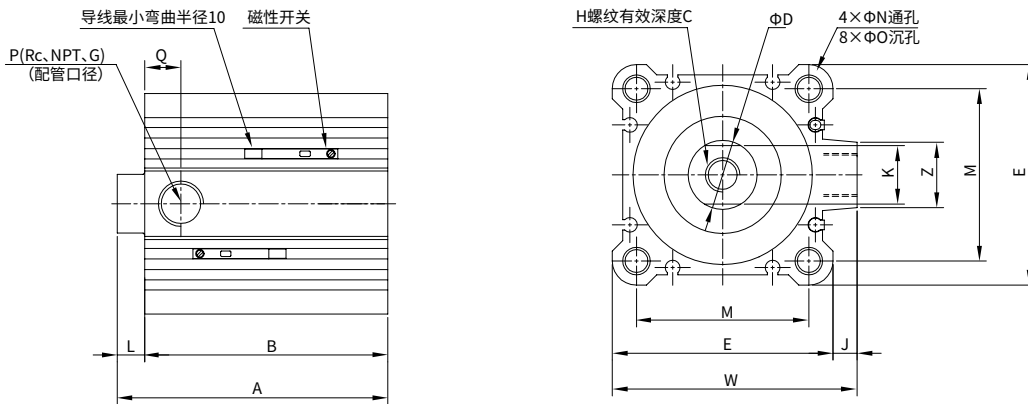
接头附件

薄型气缸 / 标准型：单杆·单作用

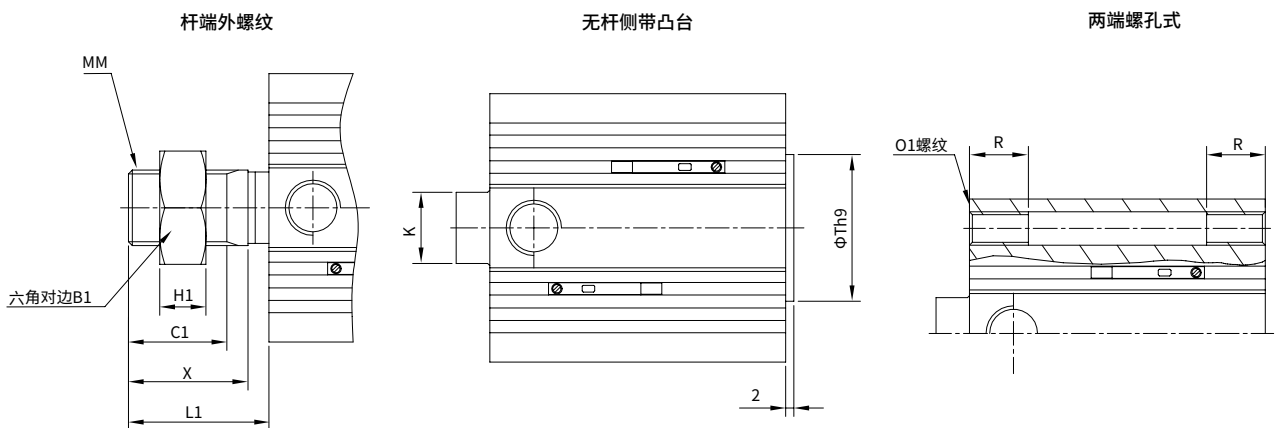
·外形尺寸 (弹簧后置型)

缸径 $\Phi 32$ 、40、50mm

标准型 (通孔式)



| 缸径 (mm) | 行程 (mm) | 不带磁环 | | | | 带磁环 | | | | C | D | E | H | J | K | L | M | N | O | W | Z |
|---------|---------|------|------|--------|------|------|------|-----|------|----|----|----|---------|-----|----|----|----|-----|--------|------|----|
| | | A | B | P | Q | A | B | P | Q | | | | | | | | | | | | |
| 32 | 5 | 40 | 28 | M5×0.8 | 10 | 50 | 38 | 1/8 | 10 | 13 | 16 | 45 | M8×1.25 | 4.5 | 14 | 12 | 34 | 5.5 | 9 深 7 | 49.5 | 14 |
| | 10 | 50 | 33 | 1/8 | | 60 | 43 | | | | | | | | | 17 | | | | | |
| 40 | 5 | 46.5 | 34.5 | 1/8 | 12.5 | 56.5 | 44.5 | 1/8 | 12.5 | 13 | 16 | 52 | M8×1.25 | 5 | 14 | 12 | 40 | 5.5 | 9 深 7 | 57 | 15 |
| | 10 | 56.5 | 39.5 | | | 66.5 | 49.5 | | | | | | | | | 17 | | | | | |
| 50 | 10 | 58.5 | 40.5 | 1/4 | 10.5 | 68.5 | 50.5 | 1/4 | 10.5 | 15 | 20 | 64 | M10×1.5 | 7 | 17 | 18 | 50 | 6.6 | 11 深 8 | 71 | 19 |
| | 20 | 78.5 | 50.5 | | | 88.5 | 60.5 | | | | | | | | | 28 | | | | | |



| 缸径 (mm) | 杆端外螺纹 | | | | | | | 带凸台 | | 两端螺孔 | |
|---------|-------|------|----|------|------|------|---------|------|-----------------------------------|---------|----|
| | B1 | C1 | H1 | L1 | | | MM | X | Th9 | O1 | R |
| | | | | 5st | 10st | 20st | | | | | |
| 32 | 22 | 20.5 | 8 | 33.5 | 38.5 | - | M14×1.5 | 23.5 | 21 ⁰ _{-0.052} | M6×1.0 | 10 |
| 40 | 22 | 20.5 | 8 | 33.5 | 38.5 | - | M14×1.5 | 23.5 | 28 ⁰ _{-0.052} | M6×1.0 | 10 |
| 50 | 27 | 26 | 11 | - | 43.5 | 53.5 | M18×1.5 | 28.5 | 35 ⁰ _{-0.062} | M8×1.25 | 14 |

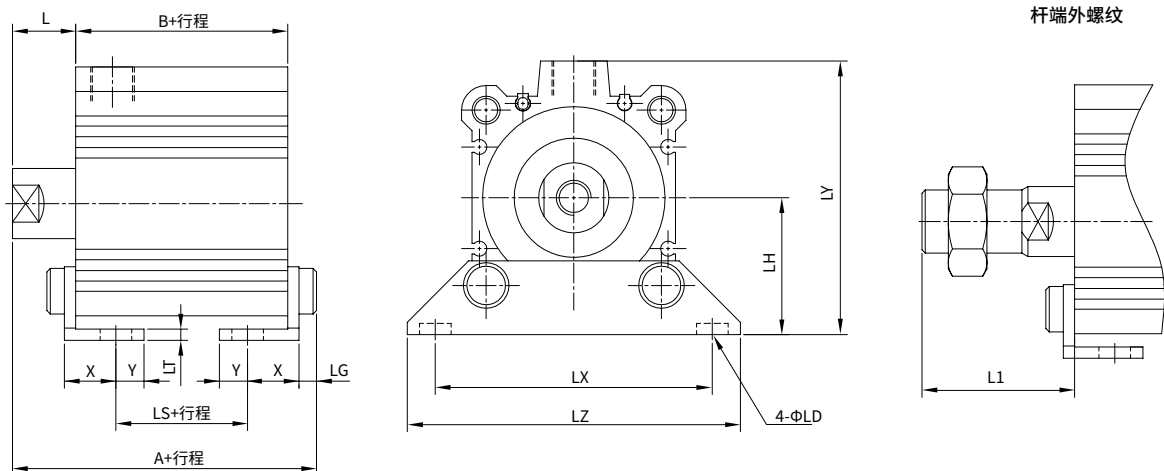
薄型气缸 / 标准型：单杆·单作用

·安装方式（弹簧后置型：缸径 $\Phi 32$ 、40、50mm）

轴向底座型 LB-AC

材料：碳素钢

表面处理：镀镍



| 缸径 (mm) | 不带磁环 | | | | | | | | | 带磁环 | | | | | | | | |
|------------|------|------|------|------|------|------|------|------|------|------|------|-------|------|------|------|------|------|------|
| | A | | | B | | | LS | | | A | | | B | | | LS | | |
| | 5st | 10st | 20st | 5st | 10st | 20st | 5st | 10st | 20st | 5st | 10st | 20st | 5st | 10st | 20st | 5st | 10st | 20st |
| 32 | 57.2 | 67.2 | — | 28 | 33 | — | 12 | 17 | — | 67.2 | 77.2 | — | 38 | 43 | — | 22 | 27 | — |
| 40 | 63.7 | 73.7 | — | 34.5 | 39.5 | — | 18.5 | 23.5 | — | 73.7 | 83.7 | — | 44.5 | 49.5 | — | 28.5 | 33.5 | — |
| 50 | — | 76.7 | 96.7 | — | 40.5 | 50.5 | — | 17.5 | 27.5 | — | 86.7 | 106.7 | — | 50.5 | 60.5 | — | 27.5 | 37.5 |

| 缸径 (mm) | L | | | L1 | | | LD | LG | LH | LT | LX | LY | LZ | X | Y | 型号 |
|------------|-----|------|------|------|------|------|-----|----|----|-----|----|----|----|------|-----|----------|
| | 5st | 10st | 20st | 5st | 10st | 20st | | | | | | | | | | |
| 32 | 22 | 27 | — | 43.5 | 48.5 | — | 6.6 | 4 | 30 | 3.2 | 57 | 57 | 71 | 11.2 | 5.8 | LB-32-AC |
| 40 | 22 | 27 | — | 43.5 | 48.5 | — | 6.6 | 4 | 33 | 3.2 | 64 | 64 | 78 | 11.2 | 7 | LB-40-AC |
| 50 | — | 28 | 38 | — | 53.5 | 63.5 | 9 | 5 | 39 | 3.2 | 79 | 78 | 95 | 14.7 | 8 | LB-50-AC |

执行元件

控制元件

气源处理

接头附件

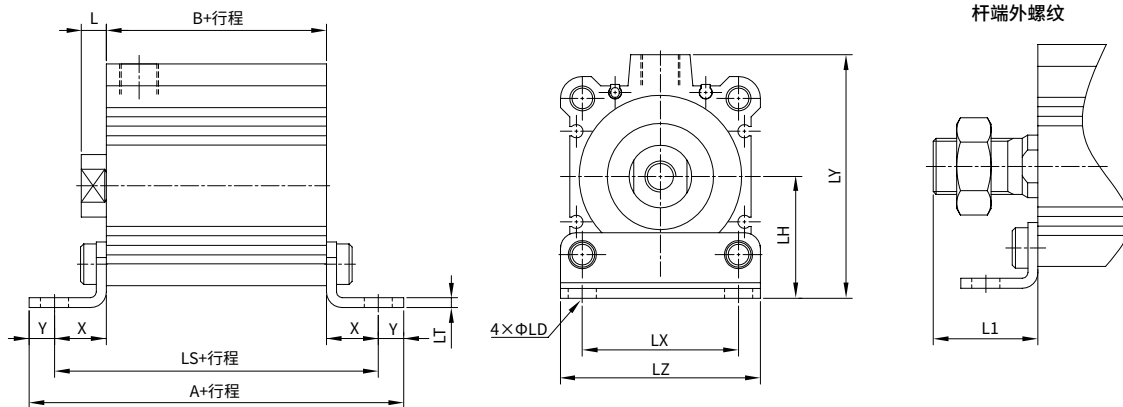
薄型气缸 / 标准型：单杆·单作用

·安装方式（弹簧后置型：缸径 $\Phi 32$ 、40、50mm）

紧凑脚座型 LB-ACC

材料：碳素钢

表面处理：镀锌



| 缸径 (mm) | 不带磁环 | | | | | | | | | 带磁环 | | | | | | | | |
|------------|------|------|-------|------|------|------|------|------|------|------|-------|-------|------|------|------|------|------|------|
| | A | | | B | | | LS | | | A | | | B | | | LS | | |
| | 5st | 10st | 20st | 5st | 10st | 20st | 5st | 10st | 20st | 5st | 10st | 20st | 5st | 10st | 20st | 5st | 10st | 20st |
| 32 | 69.5 | 79.5 | — | 28 | 33 | — | 55.4 | 60.4 | — | 79.5 | 89.5 | — | 38 | 43 | — | 65.4 | 70.4 | — |
| 40 | 77.2 | 87.2 | — | 34.5 | 39.5 | — | 61.9 | 66.9 | — | 87.2 | 97.2 | — | 44.5 | 49.5 | — | 71.9 | 76.9 | — |
| 50 | — | 93.2 | 113.2 | — | 40.5 | 50.5 | — | 73.9 | 83.9 | — | 103.2 | 123.2 | — | 50.5 | 60.5 | — | 83.9 | 93.9 |

| 缸径 (mm) | L | | | L1 | | | LD | LH | LT | LX | LY | LZ | X | Y | 型号 |
|------------|-----|------|------|------|------|------|-----|----|-----|----|----|----|------|-----|-----------|
| | 5st | 10st | 20st | 5st | 10st | 20st | | | | | | | | | |
| 32 | 22 | 27 | — | 43.5 | 48.5 | — | 6.6 | 30 | 3.2 | 34 | 57 | 45 | 13.7 | 5.8 | LB-32-ACC |
| 40 | 22 | 27 | — | 43.5 | 48.5 | — | 6.6 | 33 | 3.2 | 40 | 64 | 52 | 13.7 | 7 | LB-40-ACC |
| 50 | — | 28 | 38 | — | 53.5 | 63.5 | 9 | 39 | 3.2 | 50 | 78 | 64 | 16.7 | 8 | LB-50-ACC |

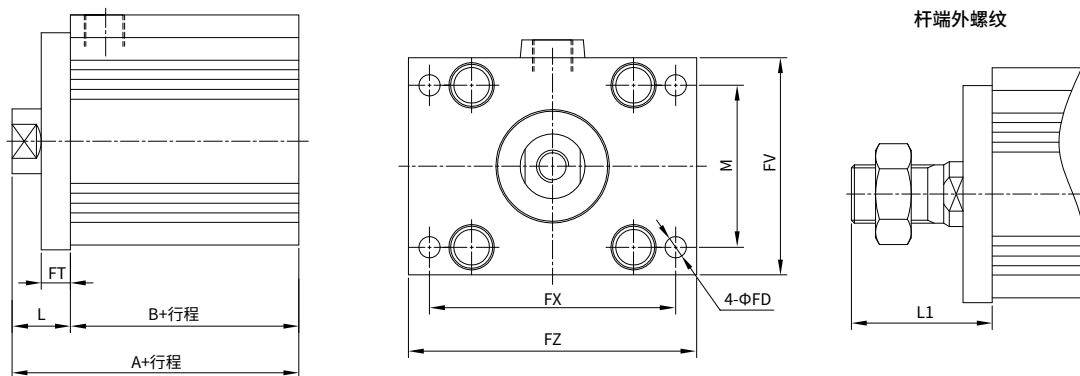
薄型气缸 / 标准型：单杆·单作用

·安装方式（弹簧后置型：缸径 $\Phi 32$ 、40、50mm）

杆侧法兰型 FA/FB-AC

材料：碳素钢

表面处理：镀镍

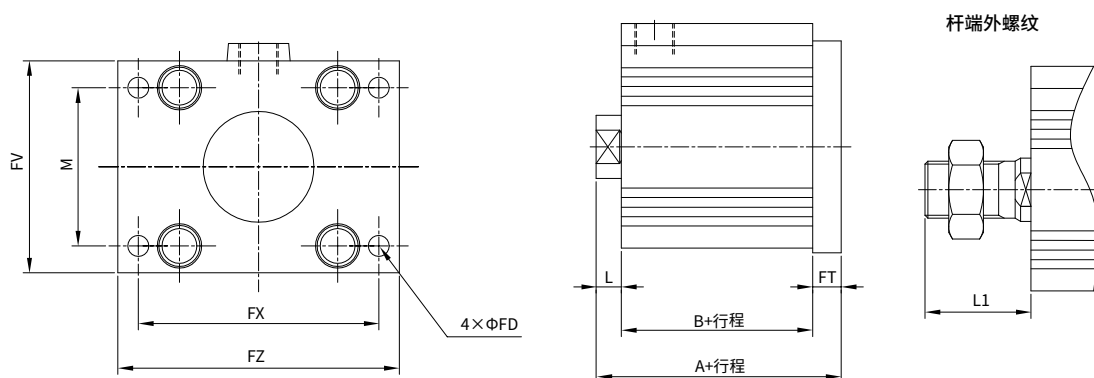


| 缸径 (mm) | 不带磁环 | | | | | | 带磁环 | | | | | | FD | FT | FV | FX | FZ | L | | | L1 | | | M | 型号 |
|------------|------|------|------|------|------|------|------|------|------|------|------|------|-----|----|----|----|----|-----|------|------|------|------|------|----|-------------|
| | A | | | B | | | A | | | B | | | | | | | | 5st | 10st | 20st | 5st | 10st | 20st | | |
| | 5st | 10st | 20st | 5st | 10st | 20st | 5st | 10st | 20st | 5st | 10st | 20st | | | | | | | | | | | | | |
| 32 | 50 | 60 | — | 28 | 33 | — | 60 | 70 | — | 38 | 43 | — | 5.5 | 8 | 45 | 56 | 65 | 22 | 27 | — | 43.5 | 48.5 | — | 34 | FA/FB-32-AC |
| 40 | 56.5 | 66.5 | — | 34.5 | 39.5 | — | 66.5 | 76.5 | — | 44.5 | 49.5 | — | 5.5 | 8 | 54 | 62 | 72 | 22 | 27 | — | 43.5 | 48.5 | — | 40 | FA/FB-40-AC |
| 50 | — | 68.5 | 88.5 | — | 40.5 | 50.5 | — | 78.5 | 98.5 | — | 50.5 | 60.5 | 6.6 | 9 | 67 | 76 | 89 | — | 28 | 38 | — | 53.5 | 63.5 | 50 | FA/FB-50-AC |

无杆侧法兰型 FA/FB-ACC

材料：碳素钢

表面处理：镀镍



| 缸径 (mm) | 不带磁环 | | | 带磁环 | | | L | | | L1 | | | 型号 |
|------------|------|------|------|------|------|------|-----|------|------|------|------|------|--------------|
| | A | | | A | | | 5st | 10st | 20st | 5st | 10st | 20st | |
| | 5st | 10st | 20st | 5st | 10st | 20st | | | | | | | |
| 32 | 48 | 58 | — | 58 | 68 | — | 12 | 17 | — | 33.5 | 38.5 | — | FA/FB-32-ACC |
| 40 | 54.5 | 64.5 | — | 64.5 | 74.5 | — | 12 | 17 | — | 33.5 | 38.5 | — | FA/FB-40-ACC |
| 50 | — | 67.5 | 87.5 | — | 77.5 | 97.5 | — | 18 | 28 | — | 43.5 | 53.5 | FA/FB-50-ACC |

执行元件

控制元件

气源处理

接头附件

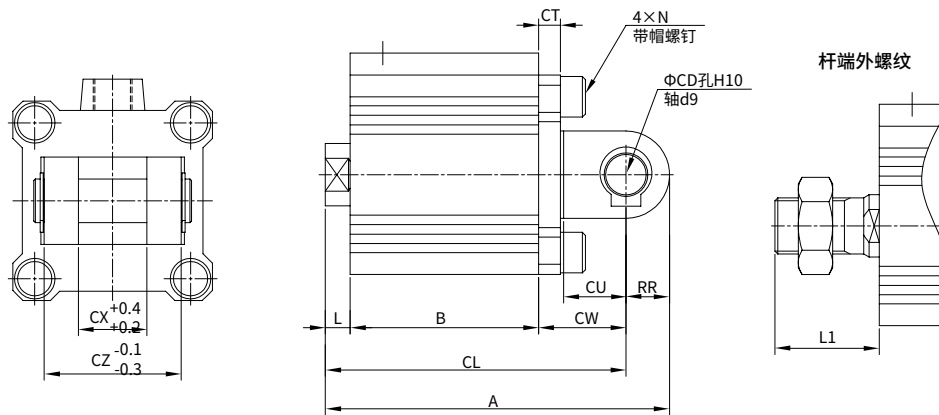
薄型气缸 / 标准型：单杆·单作用

·安装方式（弹簧后置型：缸径 $\Phi 32$ 、40、50mm）

双耳座型 CB-AC

材料：碳素钢

表面处理：镀镍

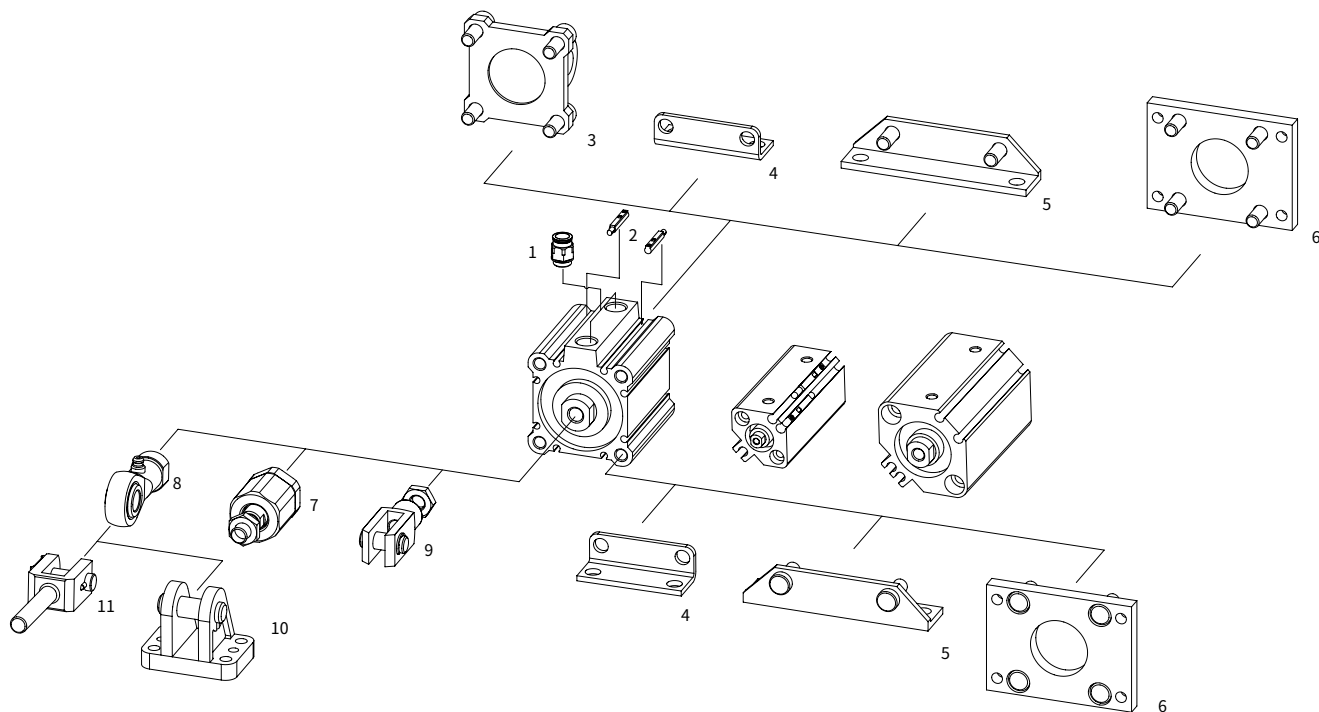


| 缸径 (mm) | 不带磁环 | | | | | | | | | 带磁环 | | | | | | | | |
|------------|------|-------|-------|------|------|------|------|------|-------|------|-------|-------|------|------|------|------|------|-------|
| | A | | | B | | | CL | | | A | | | B | | | CL | | |
| | 5st | 10st | 20st | 5st | 10st | 20st | 5st | 10st | 20st | 5st | 10st | 20st | 5st | 10st | 20st | 5st | 10st | 20st |
| 32 | 70 | 80 | — | 28 | 33 | — | 60 | 70 | — | 80 | 90 | — | 38 | 43 | — | 70 | 80 | — |
| 40 | 78.5 | 88.5 | — | 34.5 | 39.5 | — | 68.5 | 78.5 | — | 88.5 | 98.5 | — | 44.5 | 49.5 | — | 78.5 | 88.5 | — |
| 50 | — | 100.5 | 120.5 | — | 40.5 | 50.5 | — | 86.5 | 106.5 | — | 110.5 | 130.5 | — | 50.5 | 60.5 | — | 96.5 | 116.5 |

| 缸径 (mm) | CD | CT | CU | CW | CX | CZ | L | | | L1 | | | N | RR | 型号 |
|------------|----|----|----|----|----|----|-----|------|------|------|------|------|---------|----|----------|
| | | | | | | | 5st | 10st | 20st | 5st | 10st | 20st | | | |
| | | | | | | | 32 | 10 | 5 | 14 | 20 | 18 | | | |
| 40 | 10 | 6 | 14 | 22 | 18 | 36 | 12 | 17 | — | 33.5 | 38.5 | — | M6×1.0 | 10 | CB-40-AC |
| 50 | 14 | 7 | 20 | 28 | 22 | 44 | — | 18 | 28 | — | 43.5 | 53.5 | M8×1.25 | 14 | CB-50-AC |

外围原件一览

· 产品爆炸图



执行元件

控制元件

气源处理

接头附件

外围原件一览

·安装原件及附件清单

| 序号 | 恒立代号 | 名称 | 简要说明 |
|----|----------|---------|------------------------------|
| 1 | PC | 快插接头 | - |
| 2 | CDX | 磁性开关 | - |
| 3 | CB-AC | 双耳 | 用于端盖 |
| 4 | LB-ACC | 紧凑脚座型 | 用于轴承或端盖 |
| 5 | LB-AC | 轴向底座型 | 用于轴承或端盖 |
| 6 | FA/FB-AC | 前 / 后法兰 | 用于轴承或端盖不能用在组合了防尘罩 FCZ 的轴承端盖上 |
| 7 | F-FD | 浮动接头 | 用于补偿径向和角度偏差 |
| 8 | F-YY | 鱼眼接头 | 带球面轴承 |
| 9 | F-Y | Y 型接头 | 允许气缸在一个平面实现摆动 |
| 10 | CBG | 耳环支座 | 与双耳环配合使用, 增加安装自由度 |
| 11 | F-YF | Y 型接头 | 带外螺纹 |

·活塞杆附件

| 名称 | 适用 φ | 型号 | 名称 | 适用 φ | 型号 | 名称 | 适用 φ | 型号 |
|---|---------|--------------|---|--------|-------------|---|---------|--------------|
| 鱼眼接头 F-YY | | | F-Y 型接头 | | | 浮动接头 F-FD | | |
|  | 12 | F-YY-M5×0.8 |  | 12 | F-Y-M5×0.8 |  | 12 | F-FD-M5×0.8 |
| | 16 | F-YY-M6×1.0 | | 16 | F-Y-M6×1.0 | | 16 | F-FD-M6×1.0 |
| | 20, 25 | F-YY-M8×1.25 | | 20, 25 | F-Y-M8×1.25 | | 20, 25 | F-FD-M8×1.25 |
| | 32, 40 | F-YY-M14×1.5 | | 32, 40 | F-Y-M14×1.5 | | 32, 40 | F-FD-M14×1.5 |
| | 50, 63 | F-YY-M18×1.5 | | 50, 63 | F-Y-M18×1.5 | | 50, 63 | F-FD-M18×1.5 |
| | 80 | F-YY-M22×1.5 | | 80 | F-Y-M22×1.5 | | 80 | F-FD-M22×1.5 |
| | 100 | F-YY-M26×1.5 | | 100 | F-Y-M26×1.5 | | 100 | F-FD-M26×1.5 |

具体参数见P255

外围原件一览

·磁性开关型号选择表

| CDX | -11 | -P | -O | -2.5 | -M8 | -G3 | -220V | -L |
|------|------------------------------------|----|----|------|-----|-----|-------|----|
| 磁性开关 | ① | ② | ③ | ④ | ⑤ | ⑥ | ⑦ | ⑧ |
| ① | 插槽形式: 11=圆槽 | | | | | | | |
| ② | 开关形式: P=PNP, NPN=N, R=舌簧 | | | | | | | |
| ③ | 常开/闭: O=开Open, C=关Close | | | | | | | |
| ④ | 电缆长度(米): 0.3, 2.5, 5 (0.3仅适用于航空插头) | | | | | | | |
| ⑤ | 电缆末端型式: 开放(默认不写); M8, M12(航空插头) | | | | | | | |
| ⑥ | 航空插头针头数量: G3=三针(默认不写), G5=五针 | | | | | | | |
| ⑦ | 电源: 24V(默认不写), 220V | | | | | | | |
| ⑧ | LED: L(默认不写), W=不带LED | | | | | | | |

·磁性开关

| 气缸型号 | 名称 | 末端型式 | 链接开关输出 | 恒立型号 | 适用缸径 |
|------|------|------|-------------|-------------------|--------------------------------|
| DPAC | 磁性开关 | 直接出线 | 磁阻式, 三芯 PNP | CDX-11P-O-2.5 | 12,16,20,25,32,40,50,63,80,100 |
| | | | | CDX-11P-O-5 | |
| | | | 磁阻式, 三芯 NPN | CDX-11N-O-2.5 | |
| | | | | CDX-11N-O-5 | |
| | | | 舌簧式, 二芯 R | CDX-11R-O-2.5 | |
| | | | | CDX-11R-O-5 | |
| | | 航空插头 | 磁阻式, 三芯 PNP | CDX-11P-O-0.3-M8 | |
| | | | | CDX-11P-O-0.3-M12 | |
| | | | 磁阻式, 三芯 NPN | CDX-11N-O-0.3-M8 | |
| | | | | CDX-11N-O-0.3-M12 | |
| | | | 舌簧式, 二芯 R | CDX-11R-O-0.3-M8 | |
| | | | | CDX-11R-O-0.3-M12 | |

执行元件

控制元件

气源处理

接头附件