

### 小型滑台气缸

#### 产品概述

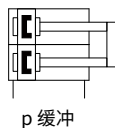
该系列滑台式气缸缸径  $\phi 8\sim 25$ ，滑台与联接板一体式设计，主要应用于抓取系统中的取放单元，性价比优异。

#### 产品特点

- 精确而高刚性的滚珠轴承导轨
- 结构紧凑，进给力大
- 采用对称安装接口，结构简单



#### 图形符号



#### 型号选择

| DPGB  | -16   | ×20 | -A | -P | - |
|-------|---|-----|----|----|---|
| 滑台式气缸 | ①   | ②   | ③  | ④  | ⑤ |
| ①     | - 缸径: 8、10、12、16、20、25                              |     |    |    |   |
| ②     | ×行程 10...200mm                                      |     |    |    |   |
| ③     | - 位置感测: A=带磁环, 空白=不带磁环                              |     |    |    |   |
| ④     | - 缓冲<br>P: 两端带弹性缓冲垫, 终端位置可调<br>E1: 两端带弹性缓冲, 终端位置不可调 |     |    |    |   |
| ⑤     | - 标准, L=镜像位置  |     |    |    |   |

## 技术参数

| 主要技术参数                         |                |            |            |            |            |            |
|--------------------------------|----------------|------------|------------|------------|------------|------------|
| 规格 [mm]                        | 8              | 10         | 12         | 16         | 20         | 25         |
| 结构特点                           | 双活塞，活塞杆，滑台，联接板 |            |            |            |            |            |
| 导轨                             | 循环滚珠轴承导轨       |            |            |            | 三段笼式导轨     |            |
| 工作方式                           | 双作用            |            |            |            |            |            |
| 安装方式                           | 通过通孔           |            |            |            |            |            |
|                                | 通过内螺纹          |            |            |            |            |            |
| 气接口                            | M5             |            |            |            | G1/8       |            |
| 行程 <sup>1)</sup> [MM]          | 10 ... 80      | 10 ... 100 | 10 ... 100 | 10 ... 150 | 10 ... 200 | 10 ... 200 |
| 缓冲                             |                |            |            |            |            |            |
| DPGB-...-P                     | 两端带弹性缓冲垫       |            |            |            |            |            |
| 最大缓冲长度                         |                |            |            |            |            |            |
| DPGB-...-P [MM]                | 1.5            | 1.5        | 1.3        | 1          | 1.2        | 1.2        |
| DPGB-...-E1 <sup>2)</sup> [MM] | 0.5/1.5        | 0.6/1.6    | 0.5/1.1    | 0.6/0.8    | 0.5/1      | 0.5/1.2    |
| 位置感测                           | 通过磁性开关         |            |            |            |            |            |
| 安装位置                           | 任意             |            |            |            |            |            |

1) 对于 DPGB-...-E1，实际行程会稍长。

2) 推进终端位置 / 返回终端位置。

## 技术参数

| 最大速度                |        |     |     |     |     |     |
|---------------------|--------|-----|-----|-----|-----|-----|
| 规格 [mm]             | 8      | 10  | 12  | 16  | 20  | 25  |
| DPGB-...-P [m/s]    | 0.8    | 0.8 | 0.8 | 0.8 | 0.8 | 0.8 |
| DPGB-...-E1 [m/s]   | 0.5    | 0.5 | 0.5 | 0.5 | -   | -   |
| 位置感测                | 通过磁性开关 |     |     |     |     |     |
| 安装位置                | 任意     |     |     |     |     |     |
| 重复精度                |        |     |     |     |     |     |
| DPGB-...-P/-E1 [mm] | ≤ 0.3  |     |     |     |     |     |

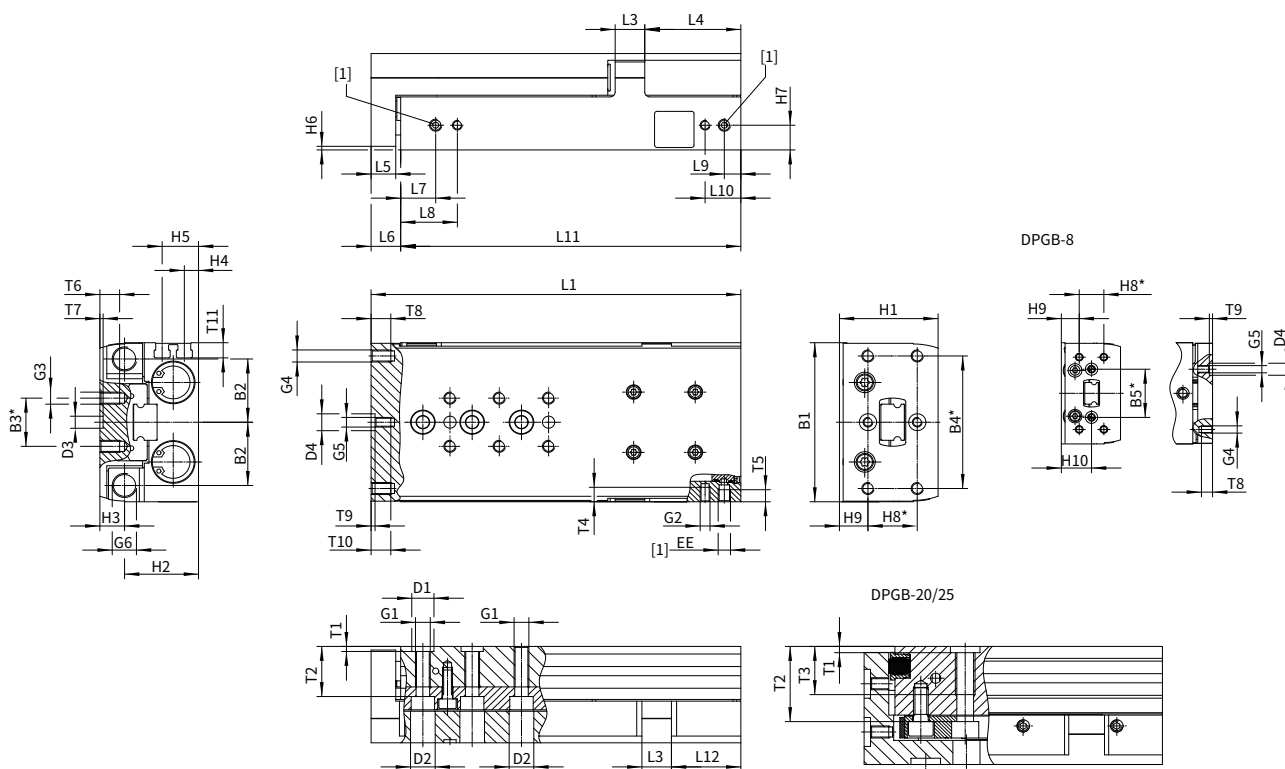
| 工作和环境条件                  |                                  |             |    |    |    |    |
|--------------------------|----------------------------------|-------------|----|----|----|----|
| 规格 [mm]                  | 8                                | 10          | 12 | 16 | 20 | 25 |
| 工作介质                     | 压缩空气, 符合 ISO 8573-1:2010 [7:4:4] |             |    |    |    |    |
| 工作介质信息                   | 可用润滑介质 (今后须始终用润滑介质)              |             |    |    |    |    |
| 工作压力 <sup>1)</sup> [MPa] | 0.15 ... 0.8                     | 0.1 ... 0.8 |    |    |    |    |
| 环境温度 °C                  | -10 ... +60                      |             |    |    |    |    |
| 耐腐蚀等级 <sup>2)</sup>      | 1                                |             |    |    |    |    |

1) 对于规格 8/10/12, 在一段暂停期 > 24 h 后, 最小工作压力会稍微有些提高。

2) 低度耐腐蚀能力。

| 力和冲击能力               |  |      |      |      |      |      |      |
|----------------------|--|------|------|------|------|------|------|
| 规格 [mm]              |  | 8    | 10   | 12   | 16   | 20   | 25   |
| 6 bar 时力的理论值, 推进 [N] |  | 60   | 94   | 136  | 241  | 377  | 589  |
| 6 bar 时力的理论值, 返回 [N] |  | 45   | 79   | 102  | 207  | 317  | 495  |
| 终端位置冲击能量             |  |      |      |      |      |      |      |
| DPGB-...-P [Nm]      |  | 0.05 | 0.08 | 0.12 | 0.25 | 0.35 | 0.45 |
| DPGB-...-E1 [Nm]     |  | 0.03 | 0.05 | 0.07 | 0.15 | 0.2  | 0.3  |

## 外形尺寸



[1]= 气源口  
 \* = ±0.02mm 用于定位孔  
 = ±0.1mm 用于螺纹孔

执行元件

控制元件

气源处理

接头附件

## 外形尺寸

| 规格 | B1  | B2   | B3±0.1 | B4±0.1 | B5 | D1φH7 | D2φ | D3φH7 | D4φ  | EE   | G1 | G2 | G3 | G4 |
|----|-----|------|--------|--------|----|-------|-----|-------|------|------|----|----|----|----|
| 8  | 42  | 17   | 10     | 30     | 20 | 5     | 6   | 5     | 5H7  | M5   | M4 | M3 | M3 | M3 |
| 10 | 50  | 20.8 | 20     | 40     | -  | 7     | 8   | 5     | 5H7  | M5   | M5 | M4 | M4 | M4 |
| 12 | 60  | 24.5 | 20     | 40     | -  | 7     | 8   | 5     | 7H7  | M5   | M5 | M4 | M4 | M4 |
| 16 | 66  | 26.3 | 20     | 55     | -  | 9     | 10  | 5     | 7H7  | M5   | M6 | M4 | M5 | M5 |
| 20 | 85  | 34.5 | 40     | 70     | -  | 12    | 11  | 12    | 12H7 | G1/8 | M8 | M5 | M5 | M5 |
| 25 | 104 | 42   | 40     | 80     | -  | 12    | 11  | 12    | 12H7 | G1/8 | M8 | M6 | M6 | M6 |

| 规格 | G5 | G6     | H1 | H2   | H3   | H4  | H5   | H6  | H7   | H8 | H9   | H10  | L3   | L4   |
|----|----|--------|----|------|------|-----|------|-----|------|----|------|------|------|------|
| 8  | M3 | M5x0.5 | 24 | 17.7 | 6.3  | 3.1 | 8.1  | 1.5 | 5.6  | 10 | 7.3  | 12.3 | 6    | 30.5 |
| 10 | M3 | M6x0.5 | 29 | 21   | 8    | 4   | 10   | 1.5 | 7    | 20 | 5    | -    | 8    | 31   |
| 12 | M4 | M8x1   | 36 | 26.5 | 9.5  | 5.9 | 11.9 | 1.5 | 8.9  | 20 | 9.5  | -    | 10   | 36   |
| 16 | M4 | M10x1  | 40 | 30   | 10   | 5.8 | 14.8 | 1.5 | 10.3 | 20 | 11.6 | -    | 12   | 39   |
| 20 | M5 | M12x1  | 49 | 36.5 | 12.5 | 8.7 | 17.7 | 2.5 | 13.2 | 20 | 15.5 | -    | 14.5 | 51   |
| 25 | M6 | M14x1  | 60 | 44.5 | 15.5 | 11  | 21   | 2.5 | 16   | 40 | 10   | -    | 17.5 | 65   |

| 规格 | L5 | L6 <sup>1)</sup> | L7   | L8 <sup>2)</sup> | L9   | L10 <sup>2)</sup> | T1      | T2   | T3 <sup>3)</sup> max. | T4 <sup>3)</sup> max. | T5 <sup>3)</sup> max. |
|----|----|------------------|------|------------------|------|-------------------|---------|------|-----------------------|-----------------------|-----------------------|
| 8  | 6  | 8                | 8.5  | 16.5             | 5.5  | 13.5              | 1.3+0.1 | 11.5 | -                     | 5                     | 4.5                   |
| 10 | 8  | 10               | 8.9  | 17.9             | 6.6  | 15.6              | 1.6+0.1 | 14.5 | -                     | 6.2                   | 5                     |
| 12 | 8  | 10               | 10.7 | 19.5             | 7    | 15.8              | 1.6+0.1 | 19.8 | -                     | 7                     | 5.5                   |
| 16 | 10 | 12               | 14.2 | 23               | 6.7  | 15.5              | 2.1+0.1 | 20.8 | -                     | 6                     | 5                     |
| 20 | 10 | 12.5             | 16.5 | 30.5             | 8    | 22                | 2.6+0.3 | 31.2 | 20                    | 8                     | 8.5                   |
| 25 | 12 | 14.5             | 16.5 | 31.5             | 10.5 | 25.5              | 2.6+0.3 | 37.2 | 20                    | 9.5                   | 8                     |

| 规格 | T7      | T8 <sup>3)</sup> max. | T9      | T10 <sup>3)</sup> max. | T11 | 附加行程, 不带缓冲, 派生型 DPGB-...-E1 |      | 终端位置最大缓冲行程, 派生型 DPGB-...-E1 |      |
|----|---------|-----------------------|---------|------------------------|-----|-----------------------------|------|-----------------------------|------|
|    |         |                       |         |                        |     | min.                        | max. | Advanced                    | Rear |
| 8  | 1.3+0.1 | 4.5                   | 1.3+0.1 | -                      | 5   | 0                           | 0.7  | 0.5                         | 1.6  |
| 10 | 1.3+0.1 | 6.5                   | 1.3+0.1 | 6.5                    | 5.9 | 0                           | 0.7  | 0.6                         | 1.6  |
| 12 | 1.3+0.1 | 6.5                   | 1.6+0.1 | 8                      | 7   | 0.4                         | 1.1  | 0.5                         | 1.1  |
| 16 | 1.3+0.1 | 8                     | 1.6+0.1 | 8                      | 6.3 | 0.65                        | 1.4  | 0.6                         | 0.65 |
| 20 | 2.6+0.3 | 8                     | 2.6+0.3 | 10                     | 9.1 | 0.4                         | 1.1  | 0.5                         | 1    |
| 25 | 2.6+0.3 | 10                    | 2.6+0.3 | 13                     | 8.8 | 0.5                         | 1.2  | 0.5                         | 1.2  |

## 外形尺寸

| 行程 [mm] | 10                      | 20   | 30   | 40    | 50    | 80    | 100   | 125   | 150   | 200   |
|---------|-------------------------|------|------|-------|-------|-------|-------|-------|-------|-------|
| 规格      | L1 <sup>1)</sup>        |      |      |       |       |       |       |       |       |       |
| 8       | 51                      | 61   | 71   | 81    | 95    | 126   | -     | -     | -     | -     |
| 10      | 66                      | 68   | 78   | 88    | 98    | 136   | 156   | -     | -     | -     |
| 12      | 66                      | 76   | 86   | 96    | 106   | 136   | 169.5 | -     | -     | -     |
| 16      | 73                      | 80   | 87   | 97    | 112   | 150   | 170   | 210   | 235   | -     |
| 20      | 97                      | 97   | 97   | 107   | 121   | 166   | 204.5 | 244   | 279   | 343   |
| 25      | 102                     | 102  | 108  | 118   | 128   | 168   | 207   | 246   | 281   | 345   |
| 规格      | L11                     |      |      |       |       |       |       |       |       |       |
| 8       | 43                      | 53   | 63   | 73    | 87    | 118   | -     | -     | -     | -     |
| 10      | 56                      | 58   | 68   | 78    | 88    | 126   | 146   | -     | -     | -     |
| 12      | 56                      | 66   | 76   | 86    | 96    | 126   | 159.5 | -     | -     | -     |
| 16      | 61                      | 68   | 75   | 85    | 100   | 138   | 158   | 198   | 223   | -     |
| 20      | 84.5                    | 84.5 | 84.5 | 94.5  | 108.5 | 153.5 | 192   | 231.5 | 266.5 | 330.5 |
| 25      | 87.5                    | 87.5 | 93.5 | 103.5 | 113.5 | 153.5 | 192.5 | 231.5 | 266.5 | 330.5 |
| 规格      | L12                     |      |      |       |       |       |       |       |       |       |
| 8       | 15.7                    | 15.7 | 15.7 | 15.7  | 19.7  | 20.7  | -     | -     | -     | -     |
| 10      | 24.6                    | 16.6 | 16.6 | 16.6  | 16.6  | 24.6  | 24.6  | -     | -     | -     |
| 12      | 20.6                    | 20.6 | 20.6 | 20.6  | 20.6  | 20.6  | 34.1  | -     | -     | -     |
| 16      | 21.2                    | 18.2 | 15.2 | 15.2  | 20.2  | 28.2  | 28.2  | 39    | 39    | -     |
| 20      | 39.5                    | 29.5 | 19.5 | 19.5  | 23.5  | 38.5  | 51    | 51    | 51    | 51    |
| 25      | 36.5                    | 26.5 | 22.5 | 22.5  | 22.5  | 32.5  | 51.5  | 65    | 65    | 65    |
| 规格      | T6 (max.) <sup>3)</sup> |      |      |       |       |       |       |       |       |       |
| 8       | 5.5                     | 5.5  | 5.5  | 5.5   | 5.5   | 5.5   | -     | -     | -     | -     |
| 10      | 4.5                     | 4.5  | 4.5  | 4.5   | 4.5   | 7.5   | 7.5   | -     | -     | -     |
| 12      | 5.2                     | 5.2  | 5.2  | 5.2   | 5.2   | 8     | 8     | -     | -     | -     |
| 16      | 7.2                     | 7.2  | 7.2  | 7.2   | 7.2   | 8     | 8     | 8     | 8     | -     |
| 20      | 8                       | 8    | 8    | 8     | 8     | 8     | 8     | 8     | 8     | 8     |
| 25      | 11                      | 11   | 11   | 11    | 11    | 11    | 11    | 11    | 11    | 11    |

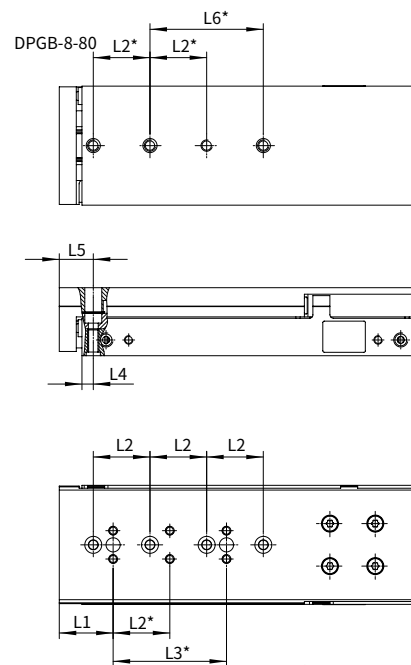
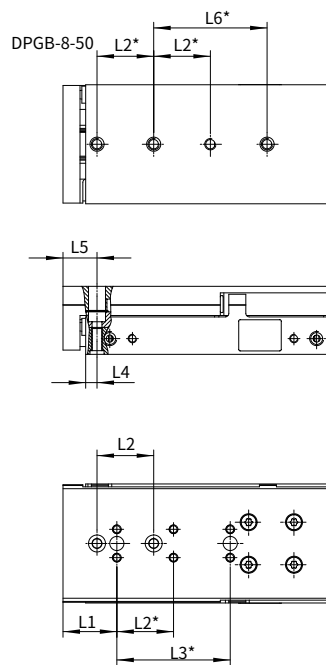
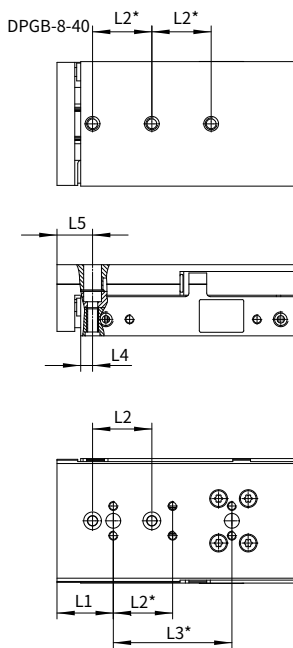
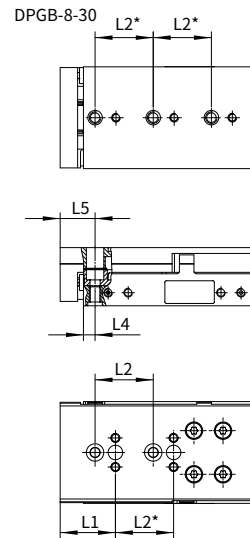
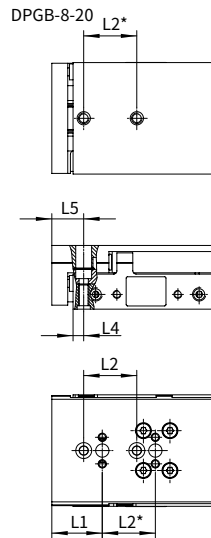
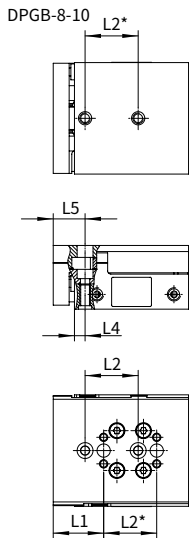
1) 工作压力为 6 bar 时, 用于派生型 E1。

2) 对于行程为 10 mm 的规格 8 不适用。对于行程在 80 … 150 mm 之间的规格 16, 该尺寸为 14.5 mm。

3) 最大旋入深度。

## 外形尺寸

孔型，用于安装螺钉和定位孔 DPGB-8-10~80

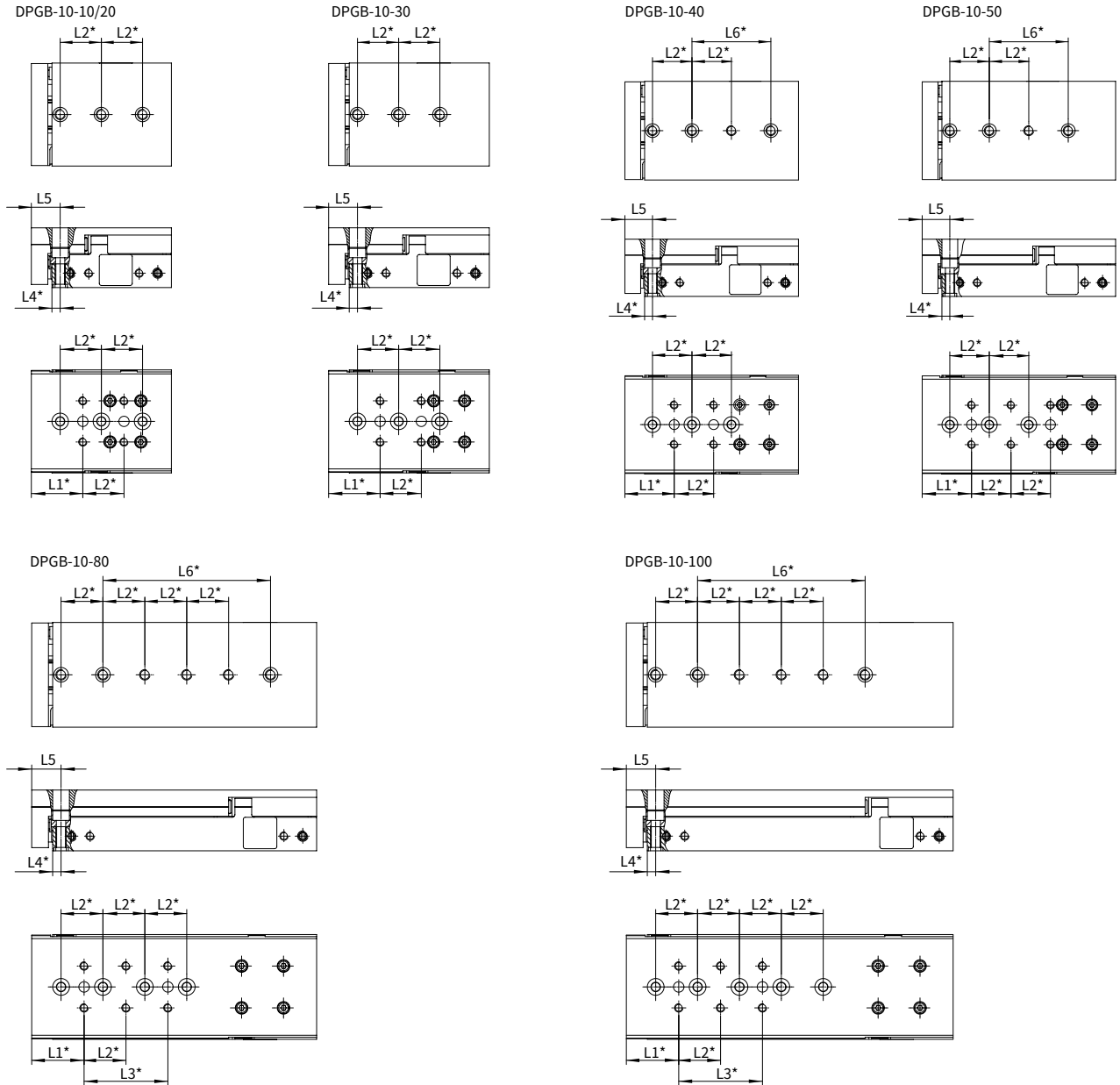


\* = ±0.02mm 用于定位孔  
= ±0.1mm 用于螺纹孔

| 规格 | 行程 [mm] | L1 | L2 | L3 | L4 | L5 | L6 |
|----|---------|----|----|----|----|----|----|
| 8  | 10      | 19 | 20 | -  | 4  | 12 | -  |
|    | 20      |    |    | -  |    |    | -  |
|    | 30      |    |    | -  |    |    | -  |
|    | 40      |    |    | 40 |    |    | 40 |
|    | 50      |    |    | 40 |    |    | 40 |
|    | 80      |    |    | 40 |    |    | 40 |

## 外形尺寸

孔型, 用于安装螺纹和定位孔 DPGB-10-10~100



| 规格 | 行程 [mm] | L1 | L2 | L3 | L4 | L5 | L6 |
|----|---------|----|----|----|----|----|----|
| 10 | 10, 20  | 25 | 20 | -  | 4  | 14 | -  |
|    | 30      |    |    | -  |    |    |    |
|    | 40, 50  |    |    | 40 |    |    |    |
|    | 80      |    |    | 80 |    |    |    |
|    | 100     |    |    | 80 |    |    |    |

执行元件

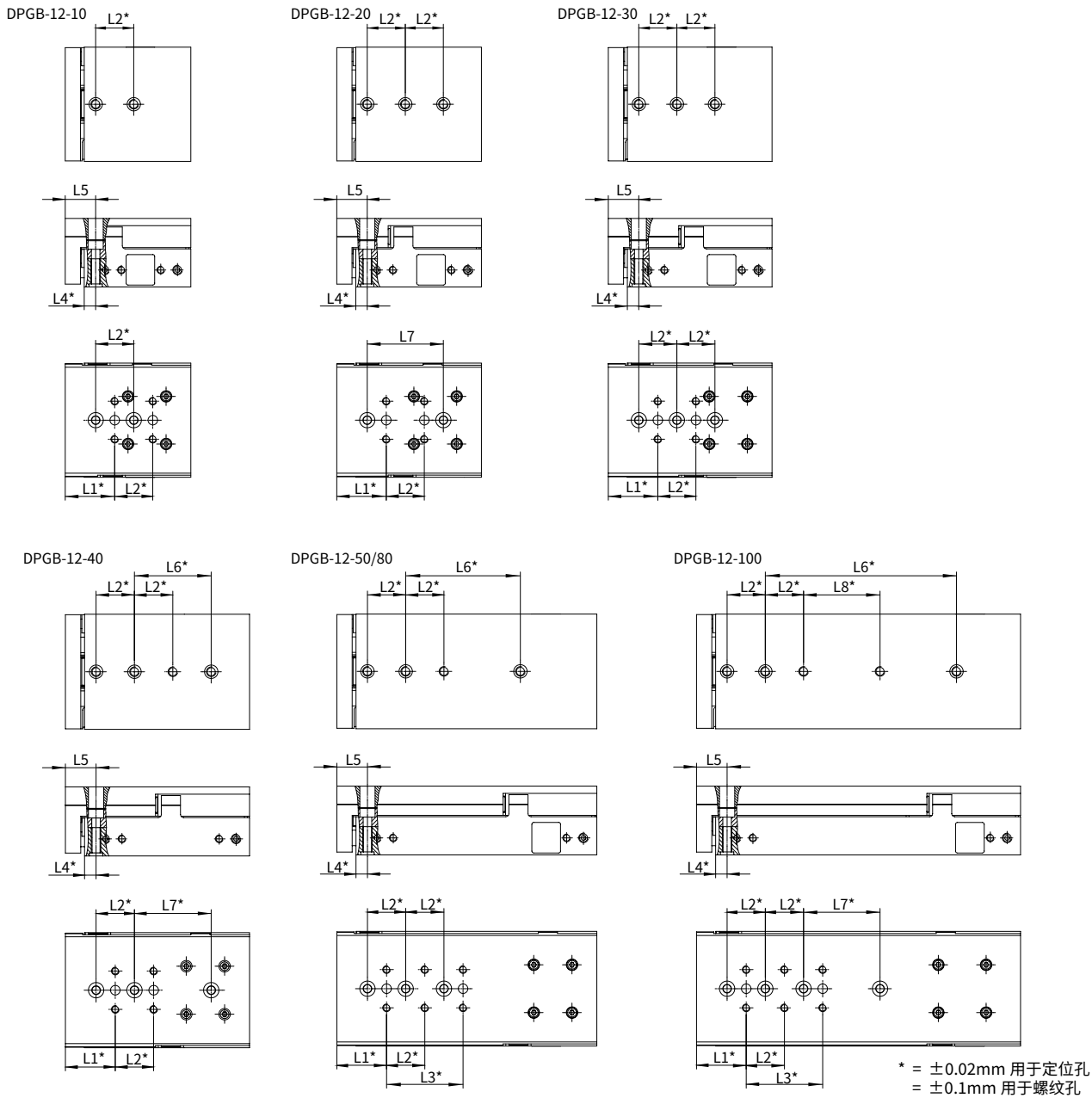
控制元件

气源处理

接头附件

## 外形尺寸

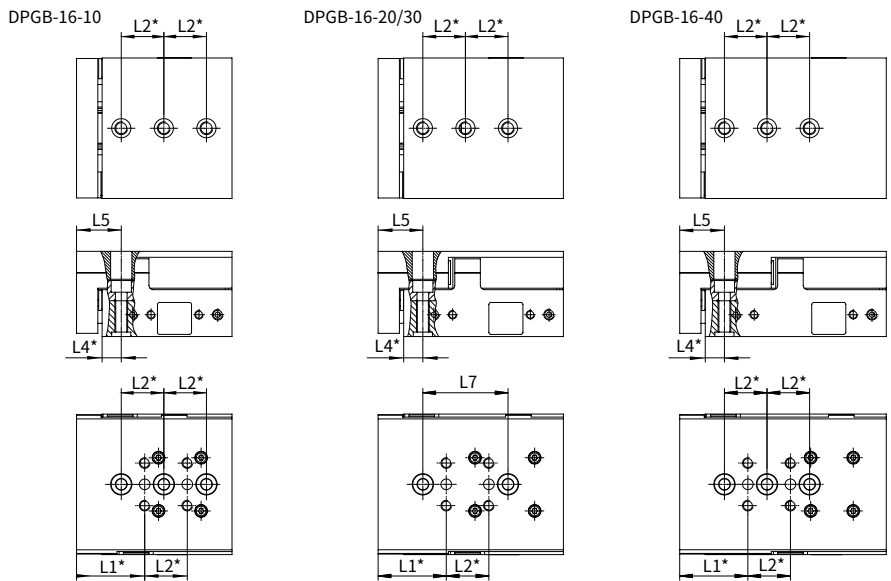
孔型, 用于安装螺纹和定位孔 DPGB-12-10~100



| 规格 | 行程 [mm] | L1 | L2 | L3 | L4 | L5  | L6     | L7 | L8 |
|----|---------|----|----|----|----|-----|--------|----|----|
| 12 | 10      | 26 | 20 | -  | 6  | 16  | -      | -  | -  |
|    | 20      |    |    | -  |    |     | 40     | -  |    |
|    | 30      |    |    | -  |    |     | -      | -  |    |
|    | 40      |    |    | -  |    |     | 40     | 40 | -  |
|    | 50, 80  |    |    | 40 |    |     | 40, 60 | -  | -  |
|    | 100     |    |    | 40 |    | 100 | 40     | 40 |    |

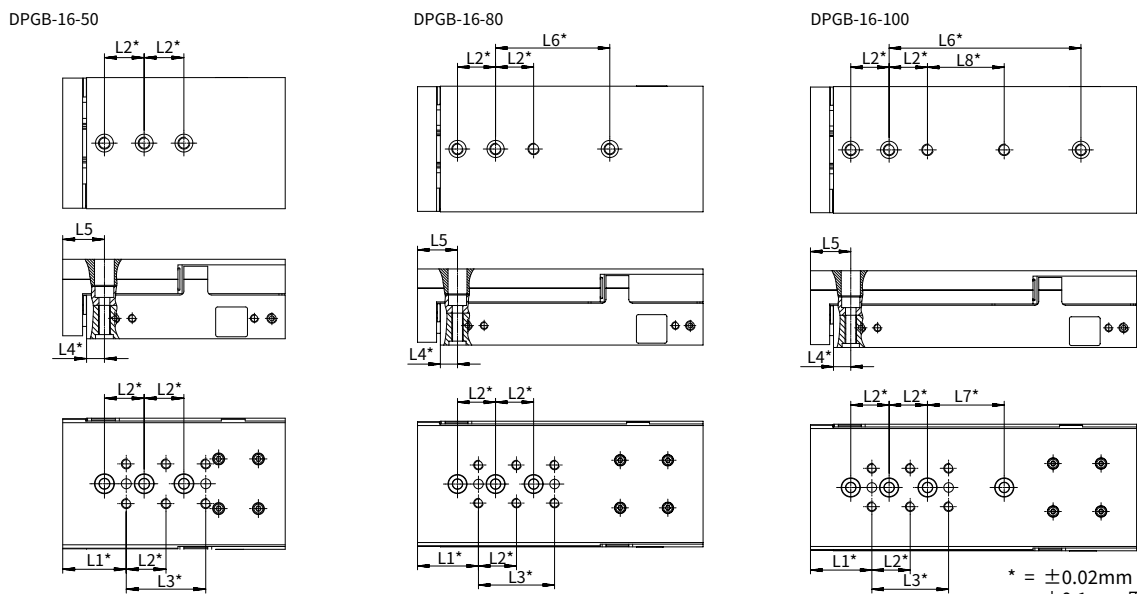
## 外形尺寸

孔型，用于安装螺纹和定位孔 DPGB-16-10~40



| 规格 | 行程 [mm] | L1 | L2 | L4 | L5 | L7 |
|----|---------|----|----|----|----|----|
| 16 | 10      | 32 | 20 | 9  | 21 | -  |
|    | 20      |    |    |    |    | 40 |
|    | 30      |    |    |    |    | 40 |
|    | 40      |    |    |    |    | -  |

孔型，用于安装螺纹和定位孔 DPGB-16-50~100



\* = ±0.02mm 用于定位孔  
= ±0.1mm 用于螺纹孔

| 规格 | 行程 [mm] | L1 | L2 | L3 | L4 | L5 | L6  | L7 | L8 |
|----|---------|----|----|----|----|----|-----|----|----|
| 16 | 50      | 32 | 20 | 40 | 9  | 21 | -   | -  | -  |
|    | 80      |    |    |    |    |    | 60  | -  | -  |
|    | 100     |    |    |    |    |    | 100 | 40 | 40 |

执行元件

控制元件

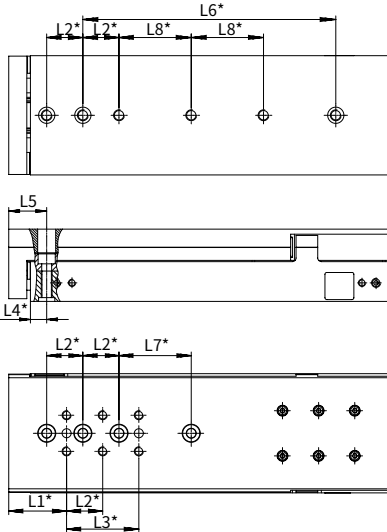
气源处理

接头附件

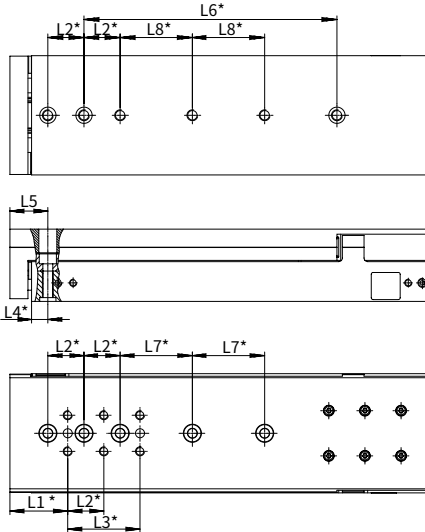
## 外形尺寸

孔型，用于安装螺纹和定位孔 DPGB-16-125~150

DPGB-16-125



DPGB-16-150

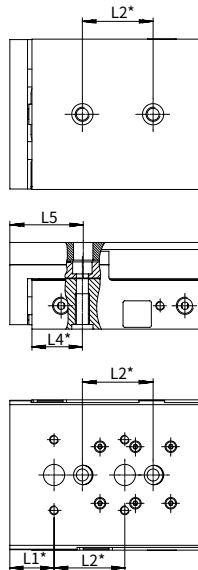


\* = ±0.02mm 用于定位孔  
= ±0.1mm 用于螺纹孔

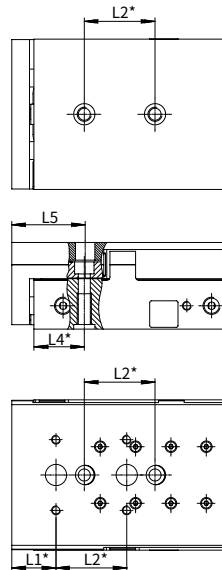
| 规格 | 行程 [mm] | L1 | L2 | L3 | L4 | L5 | L6  | L7 | L8 |
|----|---------|----|----|----|----|----|-----|----|----|
| 16 | 125     | 32 | 20 | 40 | 9  | 21 | 140 | 40 | 40 |
|    | 150     |    |    |    |    |    |     |    |    |

孔型，用于安装螺纹和定位孔 DPGB-20-10~80

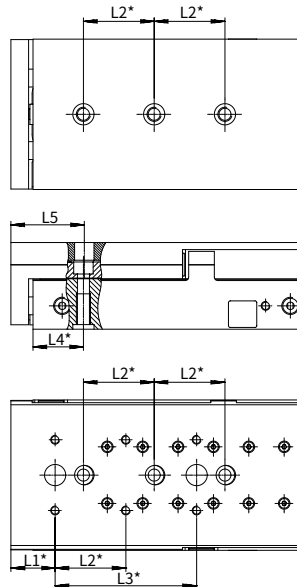
DPGB-20-10/20/30/40



DPGB-20-50



DPGB-20-80

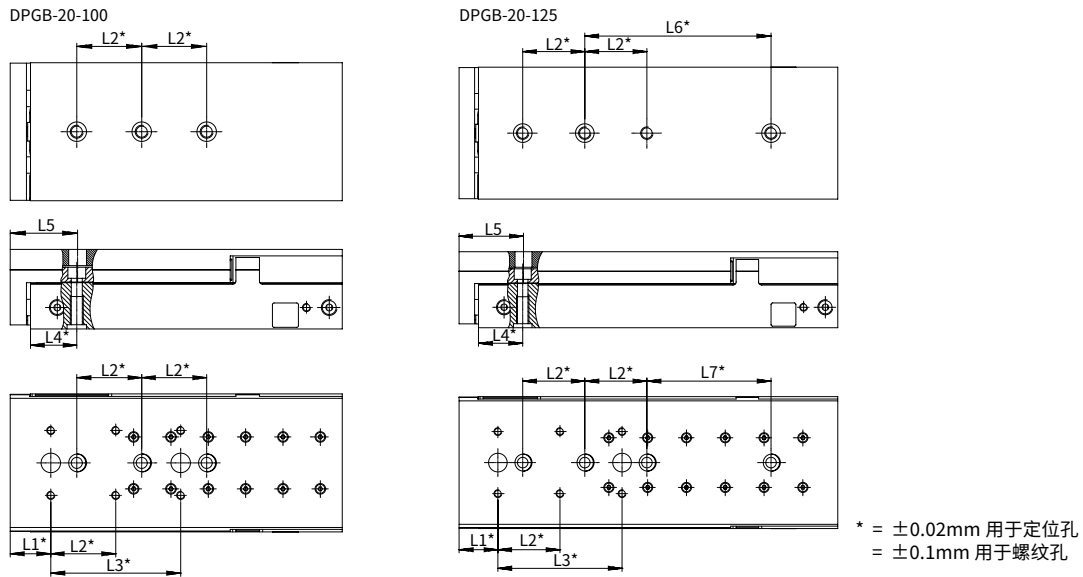


\* = ±0.02mm 用于定位孔  
= ±0.1mm 用于螺纹孔

| 规格 | 行程 [mm] | L1 | L2 | L3 | L4   | L7   |
|----|---------|----|----|----|------|------|
| 20 | 10      | 25 | 40 | -  | 28.5 | 41.5 |
|    | 20      |    |    | -  |      |      |
|    | 30      |    |    | -  |      |      |
|    | 40      |    |    | -  |      |      |
|    | 50      |    |    | -  |      |      |
|    | 80      |    |    | 80 |      |      |

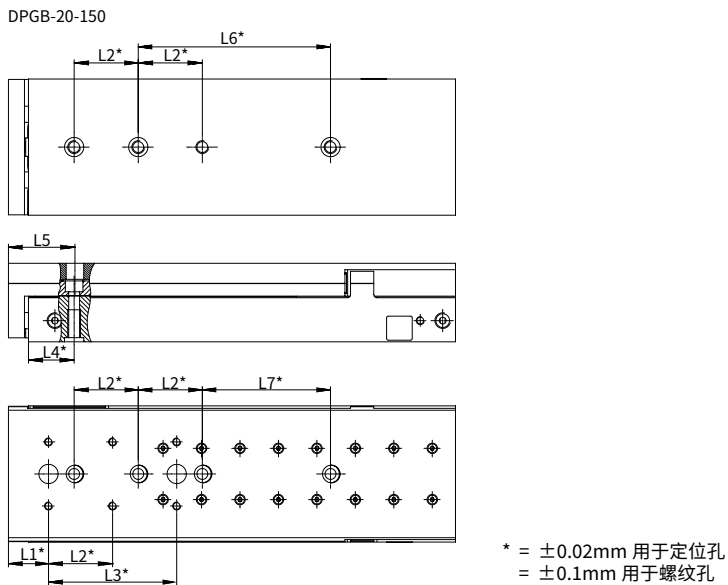
## 外形尺寸

### 孔型，用于安装螺纹和定位孔 DPGB-20-100~125



| 规格 | 行程 [mm] | L1 | L2 | L3 | L4   | L5   | L6  | L7 |
|----|---------|----|----|----|------|------|-----|----|
| 20 | 100     | 25 | 40 | 80 | 28.5 | 41.5 | -   | 80 |
|    | 125     |    |    |    |      |      | 120 |    |

### 孔型，用于安装螺纹和定位孔 DPGB-20-150



| 规格 | 行程 [mm] | L1 | L2 | L3 | L4   | L5   | L6  | L7 |
|----|---------|----|----|----|------|------|-----|----|
| 20 | 150     | 25 | 40 | 80 | 28.5 | 41.5 | 120 | 80 |

执行元件

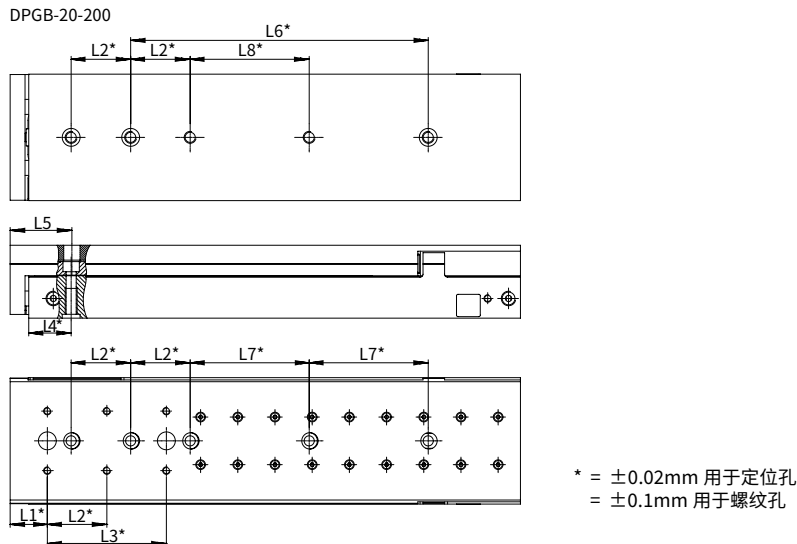
控制元件

气源处理

接头附件

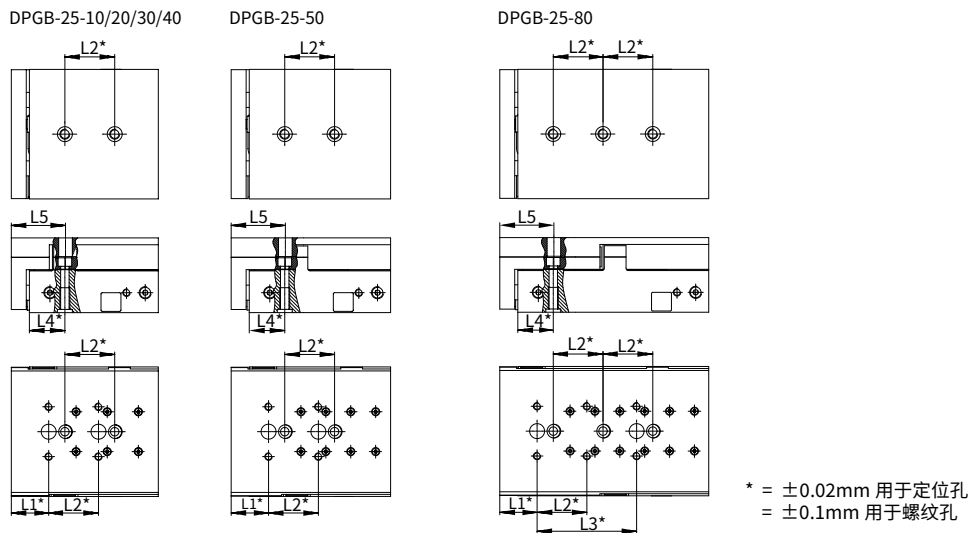
## 外形尺寸

孔型，用于安装螺纹和定位孔 DPGB-20-200



| 规格 | 行程 [mm] | L1 | L2 | L3 | L4   | L5   | L6  | L7 | L8 |
|----|---------|----|----|----|------|------|-----|----|----|
| 20 | 200     | 25 | 40 | 80 | 28.5 | 41.5 | 200 | 80 | 80 |

孔型，用于安装螺纹和定位孔 DPGB-25-10-80

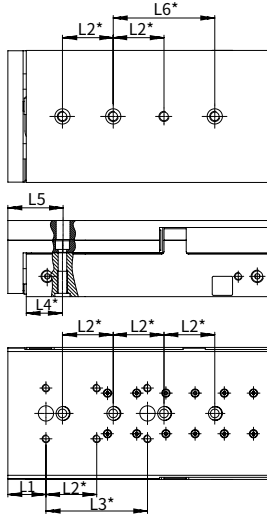


| 规格 | 行程 [mm] | L1 | L2 | L3 | L4   | L5   |
|----|---------|----|----|----|------|------|
| 25 | 10      | 30 | 40 | -  | 28.5 | 43.5 |
|    | 20      |    |    | -  |      |      |
|    | 30      |    |    | -  |      |      |
|    | 40      |    |    | -  |      |      |
|    | 50      |    |    | -  |      |      |
|    | 80      |    |    | 80 |      |      |

## 外形尺寸

孔型，用于安装螺纹和定位孔 DPGB-25-100

DPGB-25-100

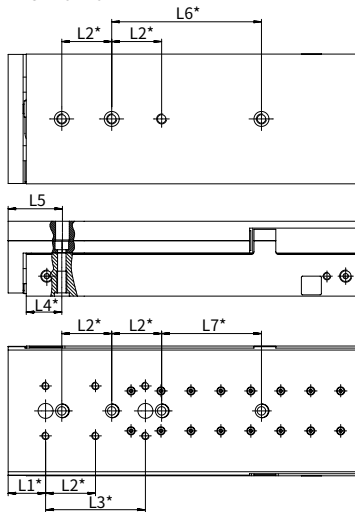


\* = ±0.02mm 用于定位孔  
= ±0.1mm 用于螺纹孔

| 规格 | 行程 [mm] | L1 | L2 | L3 | L4   | L5   | L6 | L7 |
|----|---------|----|----|----|------|------|----|----|
| 25 | 100     | 30 | 40 | 80 | 28.5 | 43.5 | 80 | 80 |

孔型，用于安装螺纹和定位孔 DPGB-25-125

DPGB-25-125



\* = ±0.02mm 用于定位孔  
= ±0.1mm 用于螺纹孔

| 规格 | 行程 [mm] | L1 | L2 | L3 | L4   | L5   | L6  | L7 |
|----|---------|----|----|----|------|------|-----|----|
| 25 | 125     | 30 | 40 | 80 | 28.5 | 43.5 | 120 | 80 |

执行元件

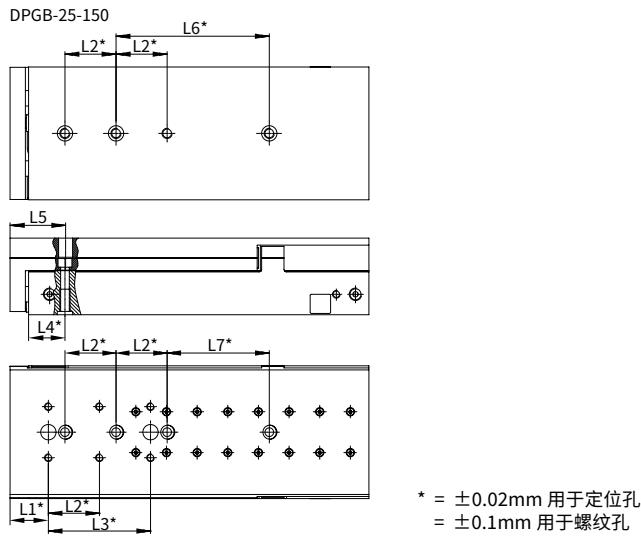
控制元件

气源处理

接头附件

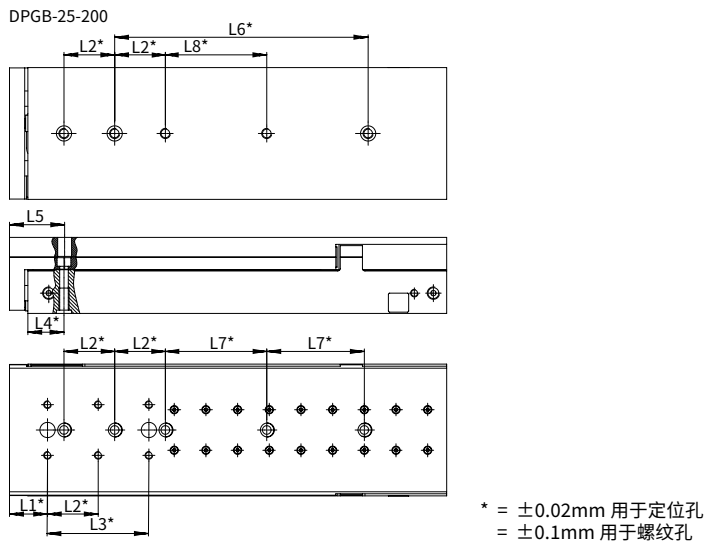
## 外形尺寸

孔型，用于安装螺纹和定位孔 DPGB-25-150



| 规格 | 行程 [mm] | L1 | L2 | L3 | L4   | L5   | L6  | L7 |
|----|---------|----|----|----|------|------|-----|----|
| 25 | 150     | 30 | 40 | 80 | 28.5 | 43.5 | 120 | 80 |

孔型，用于安装螺纹和定位孔 DPGB-25-200

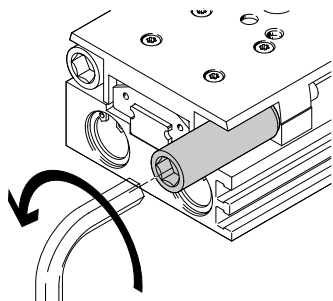


| 规格 | 行程 [mm] | L1 | L2 | L3 | L4   | L5   | L6  | L7 | L8 |
|----|---------|----|----|----|------|------|-----|----|----|
| 25 | 200     | 30 | 40 | 80 | 28.5 | 43.5 | 200 | 80 | 80 |

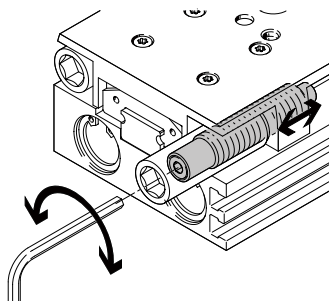
## 可调终端位置范围

### ·操作方法

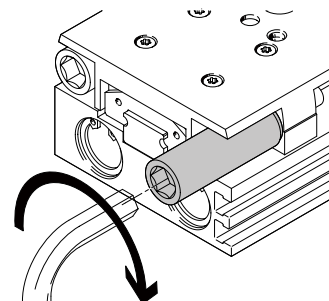
精确调节推进与返回终端位置，用缓冲元件可精确调节来实现所需缩短行程。



步骤 1: 用一个六角扳手将缓冲元件和螺纹套拧入到支架内，直至拧不动。



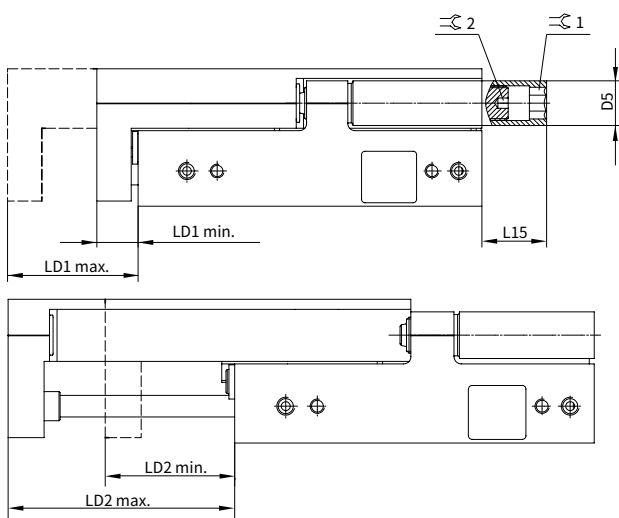
步骤 2: 用小一号的六角扳手设定精确的终端位置。



步骤 3: 通过紧固螺纹套来将缓冲元件锁定到位。

### ·终端位置调节

DPGB-...-P: 设定尺寸和终端位置凸出长度



| 规格 | 行程<br>[mm] | D5φ | 返回终端位置 LD1 |      |      | 推进终端位置 LD2 |      |      | L15  | ⌀ 1 | ⌀ 2 |
|----|------------|-----|------------|------|------|------------|------|------|------|-----|-----|
|    |            |     | 设定范围       | min. | max. | 设定范围       | max. | min. |      |     |     |
| 8  | 10         | 7   | 10         | 9.1  | 19.1 | 10         | 19.1 | 9.1  | 14.8 | 4   | 1.5 |
|    | 20         |     | 14.4       |      | 23.5 | 16.3       | 29.1 | 12.8 |      |     |     |
|    | 30         |     |            |      |      |            | 39.1 | 22.8 |      |     |     |
|    | 40         |     |            |      |      |            | 49.1 | 32.8 |      |     |     |
|    | 50         |     |            |      |      |            | 59.1 | 42.8 | 10.8 |     |     |
|    | 80         |     |            |      |      |            | 89.1 | 72.8 | 9.8  |     |     |

执行元件

控制元件

气源处理

接头附件

## 可调终端位置范围

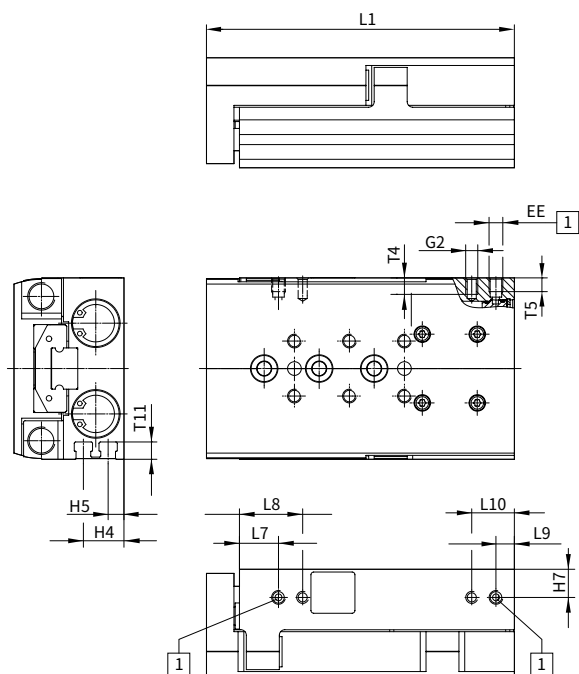
·终端位置调节

-DPGB-...-P: 设定尺寸和终端位置凸出长度

| 规格  | 行程<br>[mm] | D5φ   | 返回终端位置 LD1 |      |       | 推进终端位置 LD2 |       |       | L15   | ⌀1 | ⌀2   |
|-----|------------|-------|------------|------|-------|------------|-------|-------|-------|----|------|
|     |            |       | 设定范围       | min. | max.  | 设定范围       | max.  | min.  |       |    |      |
| 10  | 10         | 8     | 10         | 11.1 | 21.1  | 10         | 21.1  | 11.1  | 6.4   | 5  | 2    |
|     | 20         |       | 15.1       |      | 26.2  | 16.7       | 31.1  | 14.4  | 13.9  |    |      |
|     | 30         |       |            |      |       |            | 41.1  | 24.4  |       |    |      |
|     | 40         |       |            |      |       |            | 51.1  | 34.4  |       |    |      |
|     | 50         |       |            |      |       |            | 61.1  | 44.4  |       |    |      |
|     | 80         |       |            |      |       |            | 91.1  | 74.4  |       |    |      |
|     | 100        |       |            |      |       |            | 111.1 | 94.4  |       |    |      |
| 12  | 10         | 10    | 10.1       | 10.9 | 21    | 10.1       | 21    | 10.9  | 15.4  | 6  | 2.5  |
|     | 20         |       | 20.1       |      | 31    | 20.1       | 31    | 10.9  |       |    |      |
|     | 30         |       | 20.8       |      | 31.7  | 22.1       | 41    | 18.9  |       |    |      |
|     | 40         |       |            |      |       |            | 51    | 28.9  |       |    |      |
|     | 50         |       |            |      |       |            | 61    | 38.9  |       |    |      |
|     | 80         |       |            |      |       |            | 91    | 68.9  |       |    |      |
|     | 100        |       |            |      |       |            | 111   | 88.9  |       |    |      |
| 16  | 10         | 13    |            | 10.3 |       |            | 12.7  | 23    | 10.3  | 23 | 12.7 |
|     | 20         |       | 20.3       | 33   | 20.3  | 33         |       | 12.7  | 20.85 |    |      |
|     | 30         |       | 21.5       | 34.2 | 22.8  | 43         |       | 20.2  | 23.85 |    |      |
|     | 40         |       |            |      |       | 53         |       | 30.2  |       |    |      |
|     | 50         |       |            |      |       | 63         |       | 40.2  | 18.85 |    |      |
|     | 80         |       |            |      |       | 93         |       | 70.2  | 10.85 |    |      |
|     | 100        |       |            |      |       | 113        |       | 90.2  |       |    |      |
|     | 125        |       |            |      |       | 138        |       | 115.2 |       |    |      |
| 150 | 163        | 140.2 | 0          |      |       |            |       |       |       |    |      |
| 20  | 10         | 15    | 10.1       | 13.1 | 23.2  | 10.1       | 23.2  | 13.1  | 11.5  | 10 | 4    |
|     | 20         |       | 20.1       |      | 33.2  | 20.1       | 33.2  | 13.1  | 21.5  |    |      |
|     | 30         |       | 30.1       |      | 43.2  | 30.1       | 43.2  | 13.1  | 31.5  |    |      |
|     | 40         |       | 31.1       |      | 44.2  | 32.9       | 53.2  | 20.3  | 27.5  |    |      |
|     | 50         |       |            |      |       |            | 63.2  | 30.3  | 12.5  |    |      |
|     | 80         |       |            |      |       |            | 93.2  | 60.3  |       |    |      |
|     | 100        |       |            |      |       |            | 113.2 | 80.3  | 0     |    |      |
|     | 125        |       |            |      |       |            | 138.2 | 105.3 |       |    |      |
|     | 150        |       |            |      |       |            | 163.2 | 130.3 |       |    |      |
|     | 200        |       | 213.2      |      | 180.3 |            |       |       |       |    |      |
| 25  | 10         | 18    | 10.2       | 15.3 | 25.5  | 10.2       | 25.5  | 15.3  | 28.5  | 10 | 4    |
|     | 20         |       | 20.2       |      | 35.5  | 20.2       | 35.5  | 15.3  | 38.5  |    |      |
|     | 30         |       | 30.2       |      | 45.5  | 30.2       | 45.5  | 15.3  | 42.5  |    |      |
|     | 40         |       | 40.2       |      | 55.5  | 40.2       | 55.5  | 15.3  |       |    |      |
|     | 50         |       | 45.4       |      | 60.7  | 47         | 65.5  | 18.5  | 32.5  |    |      |
|     | 80         |       |            |      |       |            | 95.5  | 48.5  | 13.5  |    |      |
|     | 100        |       |            |      |       |            | 115.5 | 68.5  |       |    |      |
|     | 125        |       |            |      |       |            | 140.5 | 93.5  | 0     |    |      |
|     | 150        |       |            |      |       |            | 165.5 | 118.5 |       |    |      |
|     | 200        |       |            |      |       |            | 215.5 | 168.5 |       |    |      |

## 派生型

[L] 镜像位置



### 注意

在镜像位置派生型众, 气源口和传感器槽的位置与标准型产品的位置相反。在相邻安装时, 节省空间。

+ = 加工作行程

[1] 气源口

| 规格 | EE   | G2 | H4  | H5   | H7   | L7   | L8 <sup>2)</sup> | L9   | L10 <sup>2)</sup> | T4 <sup>3)</sup><br>max. | T5 <sup>3)</sup><br>max. | T11 |
|----|------|----|-----|------|------|------|------------------|------|-------------------|--------------------------|--------------------------|-----|
| 6  | M3   | M3 | 2.5 | 7    | 4.5  | 8.5  | 15.4             | 5.8  | 12.7              | 4                        | 4                        | 4.6 |
| 8  | M5   | M3 | 3.1 | 8.1  | 5.6  | 8.5  | 16.5             | 5.5  | 13.5              | 5                        | 4.5                      | 5   |
| 10 | M5   | M4 | 4   | 10   | 7    | 8.9  | 17.9             | 6.6  | 15.6              | 6.2                      | 5                        | 5.9 |
| 12 | M5   | M4 | 5.9 | 11.9 | 8.9  | 10.7 | 19.5             | 7    | 15.8              | 7                        | 5.5                      | 7   |
| 16 | M5   | M4 | 5.8 | 14.8 | 10.3 | 14.2 | 23               | 6.7  | 15.8              | 6                        | 5                        | 6.3 |
| 20 | G1/8 | M5 | 8.7 | 17.7 | 13.2 | 16.5 | 30.5             | 8    | 22                | 8                        | 8.5                      | 9.1 |
| 25 | G1/8 | M6 | 11  | 21   | 16   | 16.5 | 31.5             | 10.5 | 25.5              | 9.5                      | 8                        | 8.8 |

| 行程 (mm) | 10               | 20  | 30  | 40  | 50  | 80  | 100   | 125 | 150 | 200 |
|---------|------------------|-----|-----|-----|-----|-----|-------|-----|-----|-----|
| 规格      |                  |     |     |     |     |     |       |     |     |     |
|         | L1 <sup>1)</sup> |     |     |     |     |     |       |     |     |     |
| 6       | 48               | 58  | 68  | 78  | 95  | -   | -     | -   | -   | -   |
| 8       | 51               | 61  | 71  | 81  | 95  | 126 | -     | -   | -   | -   |
| 10      | 66               | 68  | 78  | 88  | 98  | 136 | 156   | -   | -   | -   |
| 12      | 66               | 76  | 86  | 96  | 106 | 136 | 169.5 | -   | -   | -   |
| 16      | 73               | 80  | 87  | 97  | 112 | 150 | 170   | 210 | 235 | -   |
| 20      | 97               | 97  | 97  | 107 | 121 | 166 | 204.5 | 244 | 279 | 343 |
| 25      | 102              | 102 | 108 | 118 | 128 | 168 | 207   | 246 | 281 | 345 |

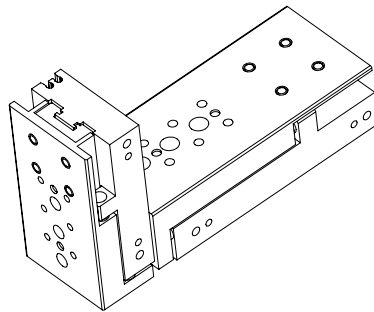
1) 工作压力为6bar

2) 对于行程为10mm的规格6和8不适用。对于行程在80~150mm之间的规格16, 该尺寸为14.5mm。

3) 最大旋入深度

## 主要特性

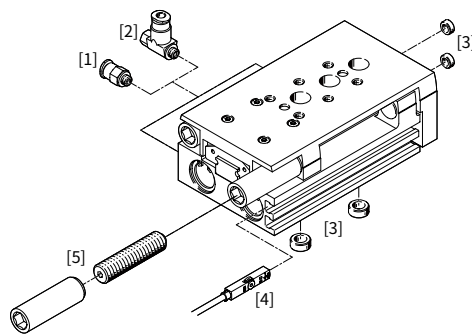
抓放应用可用组合，无需连接板



|         |    | [1]基础气缸 |   |                    |                    |                    |                       |                     |  |
|---------|----|---------|---|--------------------|--------------------|--------------------|-----------------------|---------------------|--|
| [2]转配气缸 | 规格 | -       | 8 | 10                 | 12                 | 16                 | 20                    | 25                  |  |
|         | -  | -       | - | 2×M3×14<br>2×DWT-5 | -                  | -                  | -                     | -                   |  |
|         | 8  | -       | - | -                  | -                  | -                  | -                     | -                   |  |
|         | 10 | -       | - | -                  | 2×M4×22<br>2×DWT-7 | 2×M4×22<br>2×DWT-7 | -                     | -                   |  |
|         | 12 | -       | - | -                  | -                  | 2×M4×27<br>2×DWT-7 | -                     | -                   |  |
|         | 16 | -       | - | -                  | -                  | -                  | 2×M5×30<br>2×DWT-12-9 | -                   |  |
|         | 20 | -       | - | -                  | -                  | -                  | -                     | 2×M6×40<br>2×DWT-12 |  |

## 外围原件一览

·产品爆炸图



·安装元件及附件清单

| 序号 | 恒立代号 | 名称    | 简要说明                      |
|----|------|-------|---------------------------|
| 1  | PC   | 快插接头  | 直通,用于连接标准外径气管,详细型号见样本P463 |
| 2  | NSE  | 单向节流阀 | 用于调节速度                    |
| 3  | DWT  | 定位套   | 用于负载和附件定位                 |
| 4  | CDX  | 磁性开关  | -                         |
| 5  | P    | 缓冲    | 两端带弹性缓冲                   |

## 外围原件一览

### ·磁性开关型号选择表

| CDX  | -11                                | -P | -O | -2.5 | -M8 | -G3 | -220V | -L |
|------|------------------------------------|----|----|------|-----|-----|-------|----|
| 磁性开关 | ①                                  | ②  | ③  | ④    | ⑤   | ⑥   | ⑦     | ⑧  |
| ①    | 插槽形式: 11=圆槽, 13=方槽                 |    |    |      |     |     |       |    |
| ②    | 开关形式: P=PNP, NPN=N, R=舌簧           |    |    |      |     |     |       |    |
| ③    | 常开/闭: O=开Open, C=关Close            |    |    |      |     |     |       |    |
| ④    | 电缆长度(米): 0.3, 2.5, 5 (0.3仅适用于航空插头) |    |    |      |     |     |       |    |
| ⑤    | 电缆末端型式: 开放(默认不写); M8, M12(航空插头)    |    |    |      |     |     |       |    |
| ⑥    | 航空插头针头数量: G3=三针(默认不写), G5=五针       |    |    |      |     |     |       |    |
| ⑦    | 电源: 24V(默认不写), 220V                |    |    |      |     |     |       |    |
| ⑧    | LED: L(默认不写), W=不带LED              |    |    |      |     |     |       |    |

### ·磁性开关

| 气缸型号 | 名称   | 末端型式 | 链接开关输出      | 恒立型号               | 适用缸径     |
|------|------|------|-------------|--------------------|----------|
| DPGB | 磁性开关 | 直接出线 | 磁阻式, 三芯 PNP | CDX-11P-O-2.5      | 8,10,12  |
|      |      |      |             | CDX-11P-O-5        |          |
|      |      |      |             | CDX-13P-O-2.5      | 16,20,25 |
|      |      |      |             | CDX-13P-O-5        |          |
|      |      |      | 磁阻式, 三芯 NPN | CDX-11N-O-2.5      | 8,10,12  |
|      |      |      |             | CDX-11N-O-5        |          |
|      |      |      |             | CDX-13N-O-2.5      | 16,20,25 |
|      |      |      |             | CDX-13N-O-5        |          |
|      |      |      | 舌簧式, 二芯 R   | CDX-11R-O-2.5G     | 8,10,12  |
|      |      |      |             | CDX-11R-O-5G       |          |
|      |      |      |             | CDX-13R-O-2.5      | 16,20,25 |
|      |      |      |             | CDX-13R-O-5        |          |
|      |      | 航空插头 | 磁阻式, 三芯 PNP | CDX-11P-O-0.3-M8   | 8,10,12  |
|      |      |      |             | CDX-11P-O-0.3-M12  |          |
|      |      |      |             | CDX-13P-O-0.3-M8   | 16,20,25 |
|      |      |      |             | CDX-13P-O-0.3-M12  |          |
|      |      |      | 磁阻式, 三芯 NPN | CDX-11N-O-0.3-M8   | 8,10,12  |
|      |      |      |             | CDX-11N-O-0.3-M12  |          |
|      |      |      |             | CDX-13N-O-0.3-M8   | 16,20,25 |
|      |      |      |             | CDX-13N-O-0.3-M12  |          |
|      |      |      | 舌簧式, 二芯 R   | CDX-11R-O-0.3G-M8  | 8,10,12  |
|      |      |      |             | CDX-11R-O-0.3G-M12 |          |
|      |      |      |             | CDX-13R-O-0.3-M8   | 16,20,25 |
|      |      |      |             | CDX-13R-O-0.3-M12  |          |

执行元件

控制元件

气源处理

接头附件