

双作用气缸

产品概述

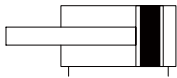
该系列气缸缸径 $\phi 32 \sim \phi 320$, 符合 ISO15552 标准, 可派生单作用、行程可调、双出轴、多位、串联、带换向阀等多种气缸。

产品特点

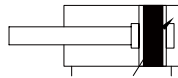
- 抗腐: 气缸缸筒采用高品质铝合金管, 经硬质阳极氧化处理
- 耐磨: 活塞杆采用预先滚压硬化, 经镀硬铬、精磨处理, 有良好的防锈、耐磨等特性
- 免给油: 采用含油合金、特殊轴承衬套
- 多样化支架: 多种固定式和非固定式支架可供客户选择



图形符号



无缓冲



PPV: 可调缓冲

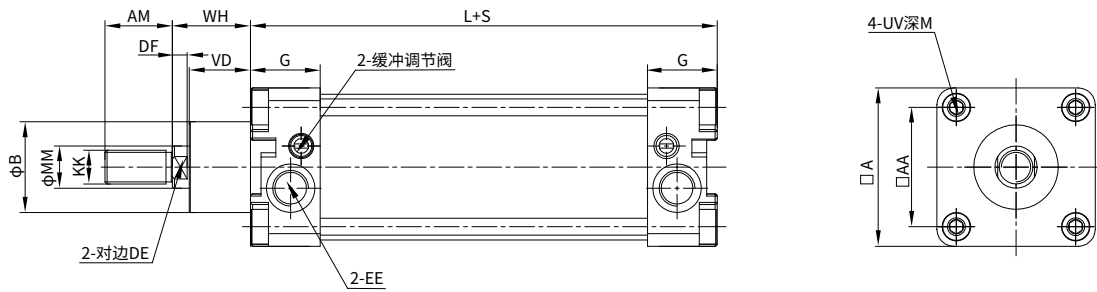
型号选择

QGS	-32	× 50	-PPV	-A	-2FPE1T					
双作用	①	②	③	④	⑤					
①	- 缸径: 32,40,50,63,80,100,125,160,200,250,320									
②	× 气缸行程: 见行程表 (注: 多位气缸行程表示方法 S1×S2)									
③	- 缓冲: P= 两端带弹性缓冲垫; PPV= 气动可调缓冲									
④	- 位置感测: A= 带磁环, 空白 = 不带磁环									
⑤	- 派生型									
	活塞杆类型	活塞杆螺纹类型	其它型式		终端位置锁					
	单杆活塞杆	-	外螺纹	-	行程可调	L	两端	E1	标准型	-
	双杆活塞杆	2	内螺纹	F	多位	P	用于已伸出活塞杆	E2	-40-80°C	T
-	-	-	-	串联	J	用于已返回活塞杆	E3	耐高温密封件, Max120°C	R	

技术参数

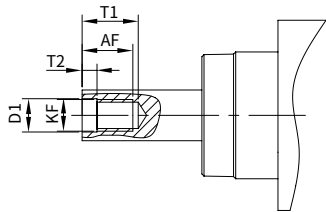
主要技术参数											
缸径 ϕ	32	40	50	63	80	100	125	160	200	250	320
符合标准	ISO 15552										
工作模式	双作用										
气接口	G1/8	G1/4	G1/4	G3/8	G3/8	G1/2	G1/2	G3/4	G3/4	G1	G1
活塞杆螺纹	M10x1.25	M12x1.25	M16x1.5	M16x1.5	M20x1.5	M20x1.5	M27x2	M36x2	M36x2	M42x2	M48x2
行程误差	0 ~ 250 $^{+1.0}_0$, 251~1000 $^{+1.5}_0$, 1001~2000 $^{+2.0}_0$										
结构特点	活塞 / 活塞杆 / 缸筒										
缓冲	无或两端带可调节缓冲										
位置感测	通过磁性开关										
安装方式	通过附件 / 内螺纹										
安装位置	任意										
工作和环境条件											
工作介质	压缩空气 (经 40 μ m 以上滤网过滤)										
工作压力 MPa	0.06 ... 1.2		0.04 ... 1.2				0.02 ... 1				
环境和流体温度	-20 ~ 80° C										
耐腐蚀等级	2										
力 [N] 和冲击能量 [J]											
力的理论值, 6 bar, 推进	483	754	1178	1870	3016	4712	7363	12055	18840	29437	48230
力的理论值, 6 bar, 返回	415	633	990	1682	2721	4418	6881	11304	18086	28260	46361
终端位置冲击能量	0.4	0.7	1.0	1.3	1.8	2.5	3.3	3.3	4	4.2	6

外形尺寸



缸径 ϕ [mm]	A	AA	AM	B	DE	DF	EE	G	KK	L	M	MM	UV	VD	WH
32	47	32.5	22	30	10	5	G1/8	27.5	M10×1.25	94	10	12	M6	20	26
40	53	38	24	35	14	7	G1/4	32	M12×1.25	105	10	16	M6	22	30
50	65	46.5	32	40	17	8	G1/4	31	M16×1.5	106	10	20	M8	27	37
63	75	56.5	32	45	17	8	G3/8	33	M16×1.5	121	11	20	M8	29	37
80	95	72	40	45	22	12	G3/8	33	M20×1.5	128	13	25	M10	33	46
100	115	89	40	55	22	13	G1/2	37	M20×1.5	138	13	25	M10	36	51
125	140	110	54	60	27	16	G1/2	46	M27×2	160	15	32	M12	45	65
160	180	140	72	65	36	18	G3/4	50	M36×2	180	20	40	M16	55	80
200	220	175	72	75	36	18	G3/4	50	M36×2	180	20	40	M16	65	95
250	280	220	84	90	42	20	G1	50	M42×2	200	-	50	M20	75	105
320	350	270	96	110	55	20	G1	55	M48×2	220	-	63	M24	85	120

F - 内螺纹

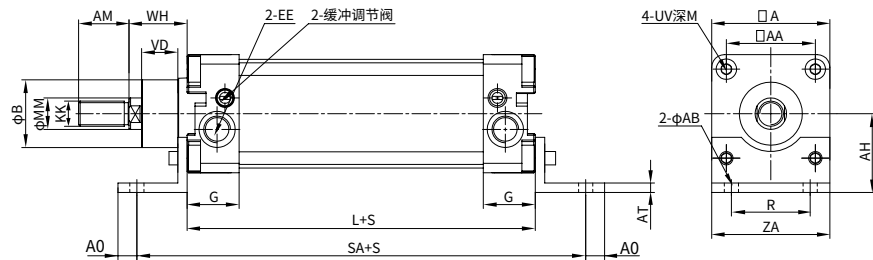


ϕ [mm]	AFmin.	D1	KF	T1max.	T2
32	12	6.4	M6	16	2.6
40	12	8.4	M8	16	3.3
50	16	10.5	M10	21	4.7
63	16	10.5	M10	21	4.7
80	20	13	M12	26.5	6.1
100	20	13	M12	26.5	6.1
125	32	17	M16	40	8

安装方式

LB 轴向底座型

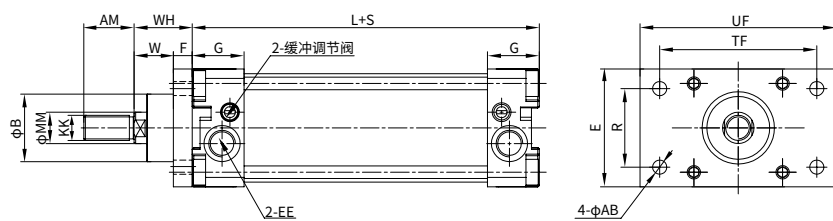
材料：镀锌钢



缸径 φ[mm]	A	AA	AB	AH	AM	A0	AT	B	EE	G	KK	L	MM	R	SA	UV	VD	WH	ZA	型号
32	47	32.5	7	32	22	8	3	30	G1/8	27.5	M10X1.25	94	12	32	142	M6	20	26	47	LB-32
40	53	38	9	36	24	10	3	35	G1/4	32	M12X1.25	105	16	36	161	M6	22	30	53	LB-40
50	65	46.5	9	45	32	10	3	40	G1/4	31	M16X1.5	106	20	45	170	M8	27	37	65	LB-50
63	75	56.5	9	50	32	12	3	45	G3/8	33	M16X1.5	121	20	50	185	M8	29	37	75	LB-63
80	95	72	12.5	63	40	17	4	45	G3/8	33	M20X1.5	128	25	63	210	M10	33	46	95	LB-80
100	115	89	14.5	71	40	20	4	55	G1/2	37	M20X1.5	138	25	75	220	M10	36	51	115	LB-100
125	140	110	16.5	90	54	20	8	60	G1/2	46	M27X2	160	32	90	250	M12	45	65	140	LB-125
160	180	140	18	115	72	20	10	65	G3/4	50	M36X2	180	40	115	300	M16	55	80	180	LB-160
200	220	175	22	135	72	30	12	75	G3/4	50	M36X2	180	40	135	320	M16	55	95	220	LB-200
250	280	220	26	165	84	35	20	90	G1	50	M42X2	200	50	165	350	M20	75	105	280	LB-250
320	350	270	33	200	96	40	23	105	G1	55	M48X2	220	63	200	390	M24	85	120	350	LB-320

FA 前法兰型

材料：镀锌钢

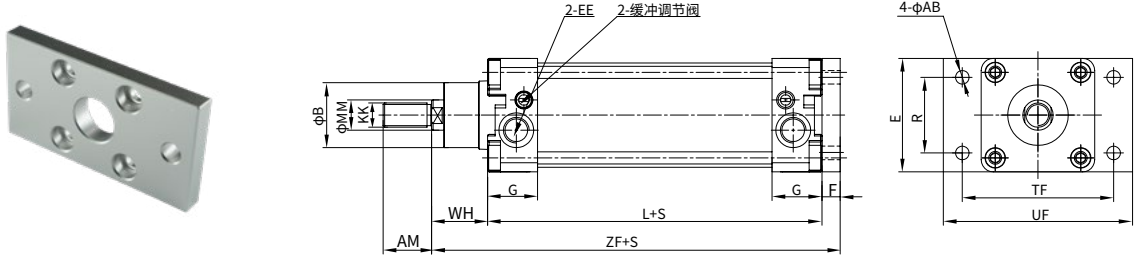


缸径 φ[mm]	AB	AM	B	E	EE	F	G	KK	L	MM	R	TF	UF	W	WH	型号
32	7	22	30	47	G1/8	10	27.5	M10X1.25	94	12	32	64	80	16	26	FA-32
40	9	24	35	53	G1/4	10	32	M12X1.25	105	16	36	72	90	20	30	FA-40
50	9	32	40	65	G1/4	12	31	M16X1.5	106	20	45	90	108	25	37	FA-50
63	9	32	45	75	G3/8	12	33	M16X1.5	121	20	50	100	118	25	37	FA-63
80	12.5	40	45	95	G3/8	16	33	M20X1.5	128	25	63	126	150	30	46	FA-80
100	14.5	40	55	115	G1/2	16	37	M20X1.5	138	25	75	150	176	35	51	FA-100
125	16.5	54	60	139	G1/2	20	46	M27X2	160	32	90	180	218	45	65	FA-125
160	18	72	65	180	G3/4	20	50	M36X2	180	40	115	230	280	60	80	FA-160
200	22	72	75	220	G3/4	25	50	M36X2	180	40	135	270	320	70	95	FA-200
250	26	84	90	280	G1	25	50	M42X2	200	50	165	330	390	80	105	FA-250
320	28	96	110	350	G1	30	55	M48X2	220	63	200	400	470	90	120	FA-320

安装方式

FB 后法兰型

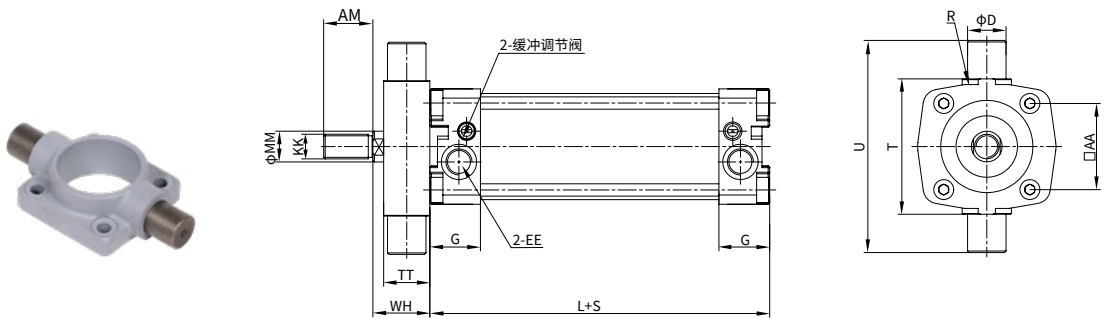
材料：镀锌钢



缸径 φ[mm]	AB	AM	B	E	EE	F	G	KK	L	MM	R	TF	UF	WH	ZF	型号
32	7	22	30	47	G1/8	10	27.5	M10X1.25	94	12	32	64	80	26	130	FB-32
40	9	24	35	53	G1/4	10	32	M12X1.25	105	16	36	72	90	30	145	FB-40
50	9	32	40	65	G1/4	12	31	M16X1.5	106	20	45	90	108	37	155	FB-50
63	9	32	45	75	G3/8	12	33	M16X1.5	121	20	50	100	118	37	170	FB-63
80	12.5	40	45	95	G3/8	16	33	M20X1.5	128	25	63	126	150	46	190	FB-80
100	14.5	40	55	115	G1/2	16	37	M20X1.5	138	25	75	150	176	51	205	FB-100
125	16.5	54	60	139	G1/2	20	46	M27X2	160	32	90	180	218	65	245	FB-125
160	18	72	65	180	G3/4	20	50	M36X2	180	40	115	230	280	80	280	FB-160
200	22	72	75	220	G3/4	25	50	M36X2	180	40	135	270	320	95	300	FB-200
250	26	84	90	280	G1	25	50	M42X2	200	50	165	330	390	105	320	FB-250
320	28	96	110	350	G1	30	55	M48X2	220	63	200	400	470	120	360	FB-320

材料：TA 前轴销座

钢镀锌



缸径 φ[mm]	AA	AM	D	EE	G	KK	L	MM	R	T	TT	U	WH	XN	型号
32	32.5	22	12	G1/8	27.5	M10X1.25	94	12	1	50	19	74	26	17	TA/TB-32
40	38	24	16	G1/4	32	M12X1.25	105	16	1.5	63	21	95	30	18.7	TA/TB-40
50	46.5	32	16	G1/4	31	M16X1.5	106	20	1.6	75	26	107	37	23.6	TA/TB-50
63	56.5	32	20	G3/8	33	M16X1.5	121	20	1.6	90	28	130	37	23.9	TA/TB-63
80	72	40	20	G3/8	33	M20X1.5	128	25	1.6	110	31	150	46	31.4	TA/TB-80
100	89	40	25	G1/2	37	M20X1.5	138	25	2	132	35	182	51	30.3	TA/TB-100
125	110	54	25	G1/2	46	M27X2	160	32	2	160	43	210	65	39.1	TA/TB-125
160	140	72	32	G3/4	50	M36X2	180	40	2.5	200	50	264	80	55	TA/TB-160
200	175	72	32	G3/4	50	M36X2	180	40	2.5	250	50	314	95	70	TA/TB-200
250	220	84	40	G1	50	M42X2	200	50	3.2	320	60	400	105	75	TA/TB-250
320	270	96	50	G1	55	M48X2	220	63	3.2	400	70	500	120	85	TA/TB-320

执行元件

控制元件

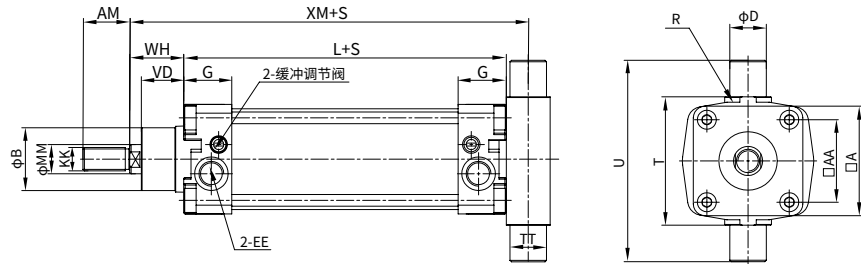
气源处理

接头附件

安装方式

TB 后端轴销座型

材料：钢 镀锌

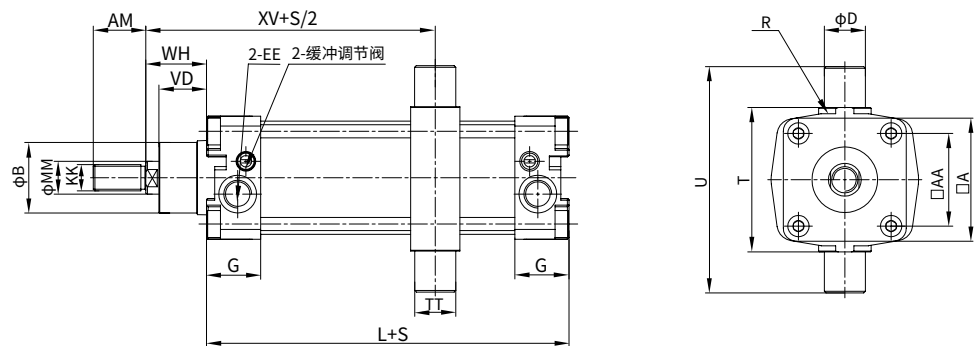


缸径 φ[mm]	A	AA	AM	B	D	EE	G	KK	L	MM	R	T	TT	U	VD	WH	XM	型号
32	46	32.5	22	30	12	G1/8	27.5	M10X1.25	94	12	1	50	19	74	20	26	130	TA/TB-32
40	52	38	24	35	16	G1/4	32	M12X1.25	105	16	1.5	63	21	95	22	30	147	TA/TB-40
50	64	46.5	32	40	16	G1/4	31	M16X1.5	106	20	1.6	75	26	107	27	37	157	TA/TB-50
63	74	56.5	32	45	20	G3/8	33	M16X1.5	121	20	1.6	90	28	130	29	37	172	TA/TB-63
80	94	72	40	45	20	G3/8	33	M20X1.5	128	25	1.6	110	31	150	33	46	188	TA/TB-80
100	114	89	40	55	25	G1/2	37	M20X1.5	138	25	2	132	35	182	36	51	208	TA/TB-100
125	139	110	54	60	25	G1/2	46	M27X2	160	32	2	160	43	210	45	65	250	TA/TB-125
160	180	140	72	65	32	G3/4	50	M36X2	180	40	2.5	200	50	264	55	80	285	TA/TB-160
200	220	175	72	75	32	G3/4	50	M36X2	180	40	2.5	250	50	314	55	95	300	TA/TB-200
250	280	220	84	90	40	G1	50	M42X2	200	50	3.2	320	60	400	75	105	325	TA/TB-250
320	350	270	96	110	50	G1	55	M48X2	220	63	3.2	400	70	500	85	120	365	TA/TB-320

TC 中间轴销座型

安装组件可安装在缸筒纵身的任意位置

材料：钢 镀锌

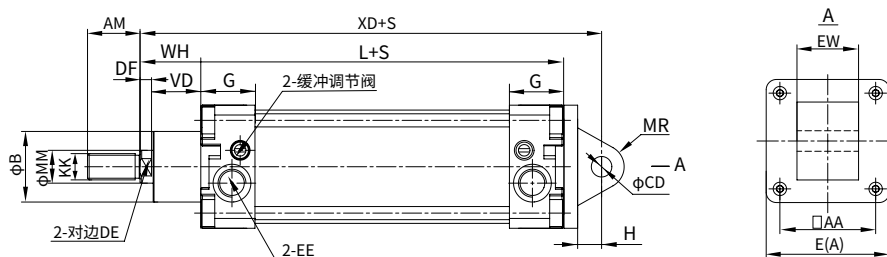


缸径 φ[mm]	A	AA	AM	B	D	EE	G	KK	L	MM	R	T	TT	U	VD	WH	XV	型号
32	47	32.5	22	30	12	G1/8	27.5	M10X1.25	94	12	1	50	20	74	20	26	73	TC-32
40	53	38	24	35	16	G1/4	32	M12X1.25	105	16	1.5	63	24	95	22	30	82.5	TC-40
50	65	46.5	32	40	16	G1/4	31	M16X1.5	106	20	1.6	75	28	107	27	37	90	TC-50
63	75	56.5	32	45	20	G3/8	33	M16X1.5	121	20	1.6	90	28	130	29	37	97.5	TC-63
80	95	72	40	45	20	G3/8	33	M20X1.5	128	25	1.6	110	28	150	33	46	110	TC-80
100	115	89	40	55	25	G1/2	37	M20X1.5	138	25	2	132	38	182	36	51	120	TC-100
125	140	110	54	60	25	G1/2	46	M27X2	160	32	2	160	50	210	45	65	145	TC-125
160	180	140	72	65	32	G3/4	50	M36X2	180	40	2.5	200	50	264	55	80	170	TC-160
200	220	175	72	75	32	G3/4	50	M36X2	180	40	2.5	250	50	314	55	95	185	TC-200
250	280	220	84	90	40	G1	50	M42X2	200	50	3.2	320	60	400	75	105	200	TC-250
320	350	270	96	110	50	G1	55	M48X2	220	63	3.2	400	70	500	85	120	225	TC-320

安装方式

CA 单耳座型

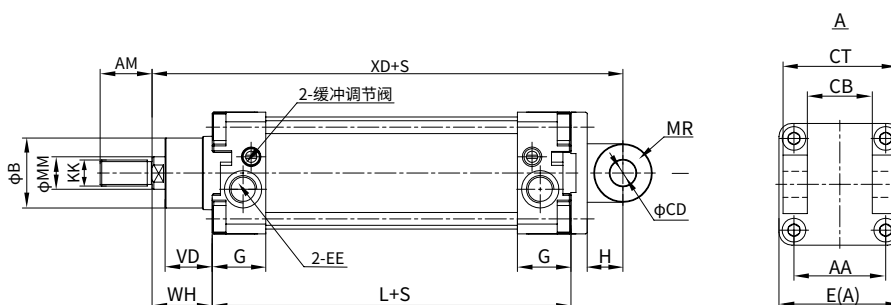
材料：压铸铝



缸径 φ[mm]	AA	AM	B	CD	E(A)	EE	EW	G	H	KK	L	MM	MR	VD	WH	XD	型号
32	32.5	22	30	10	45	G1/8	26	27.5	13	M10X1.25	94	12	10	20	26	142	CA-32
40	38	24	35	12	54	G1/4	28	32	16	M12X1.25	105	16	12	22	30	160	CA-40
50	46.5	32	40	12	64	G1/4	32	31	16	M16X1.5	106	20	12	27	37	170	CA-50
63	56.5	32	45	16	75	G3/8	40	33	21	M16X1.5	121	20	16	29	37	190	CA-63
80	72	40	45	16	93	G3/8	50	33	22	M20X1.5	128	25	16	33	46	210	CA-80
100	89	40	55	20	110	G1/2	60	37	27	M20X1.5	138	25	20	36	51	230	CA-100
125	110	54	60	25	131	G1/2	70	46	30	M27X2	160	32	25	45	65	275	CA-125
160	140	72	65	30	180	G3/4	90	50	35.5	M36X2	180	40	32	55	80	315	CA-160
200	175	72	75	30	220	G3/4	90	50	36	M36X2	180	40	35	55	95	335	CA-200
250	220	84	90	40	280	G1	110	50	45	M42X2	200	50	45	75	105	365	CA-250
320	270	96	110	45	350	G1	120	55	50	M48X2	220	63	54	85	120	410	CA-320

QGS-CB 双耳型

材料：压铸铝



缸径 φ[mm]	AA	AM	B	CB	CD	CT	E(A)	EE	G	H	KK	L	MM	MR	VD	WH	XD	型号
32	32.5	22	30	26	10	45	47	G1/8	27.5	13	M10X1.25	94	12	10	20	26	142	QGS-CB-32
40	38	24	35	28	12	52	53	G1/4	32	16	M12X1.25	105	16	13	22	30	160	QGS-CB-40
50	46.5	32	40	32	12	60	65	G1/4	31	17	M16X1.5	106	20	16	27	37	170	QGS-CB-50
63	56.5	32	45	40	16	70	75	G3/8	33	22	M16X1.5	121	20	18	29	37	190	QGS-CB-63
80	72	40	45	50	16	90	95	G3/8	33	22	M20X1.5	128	25	18	33	46	210	QGS-CB-80
100	89	40	55	60	20	110	115	G1/2	37	27	M20X1.5	138	25	23	26	51	230	QGS-CB-100
125	110	54	60	70	25	130	140	G1/2	45	31	M27X2	160	32	30	45	65	275	QGS-CB-125
160	140	72	65	90	30	170	180	G3/4	50	35.5	M36X2	180	40	32	55	80	315	QGS-CB-160
200	175	72	75	90	30	170	220	G3/4	50	36	M36X2	180	40	35	55	95	335	QGS-CB-200
250	220	84	90	110	40	200	280	G1	50	45	M42X2	200	50	45	75	105	365	QGS-CB-250
320	270	96	110	120	45	220	350	G1	55	50	M48X2	220	63	54	85	120	410	QGS-CB-320

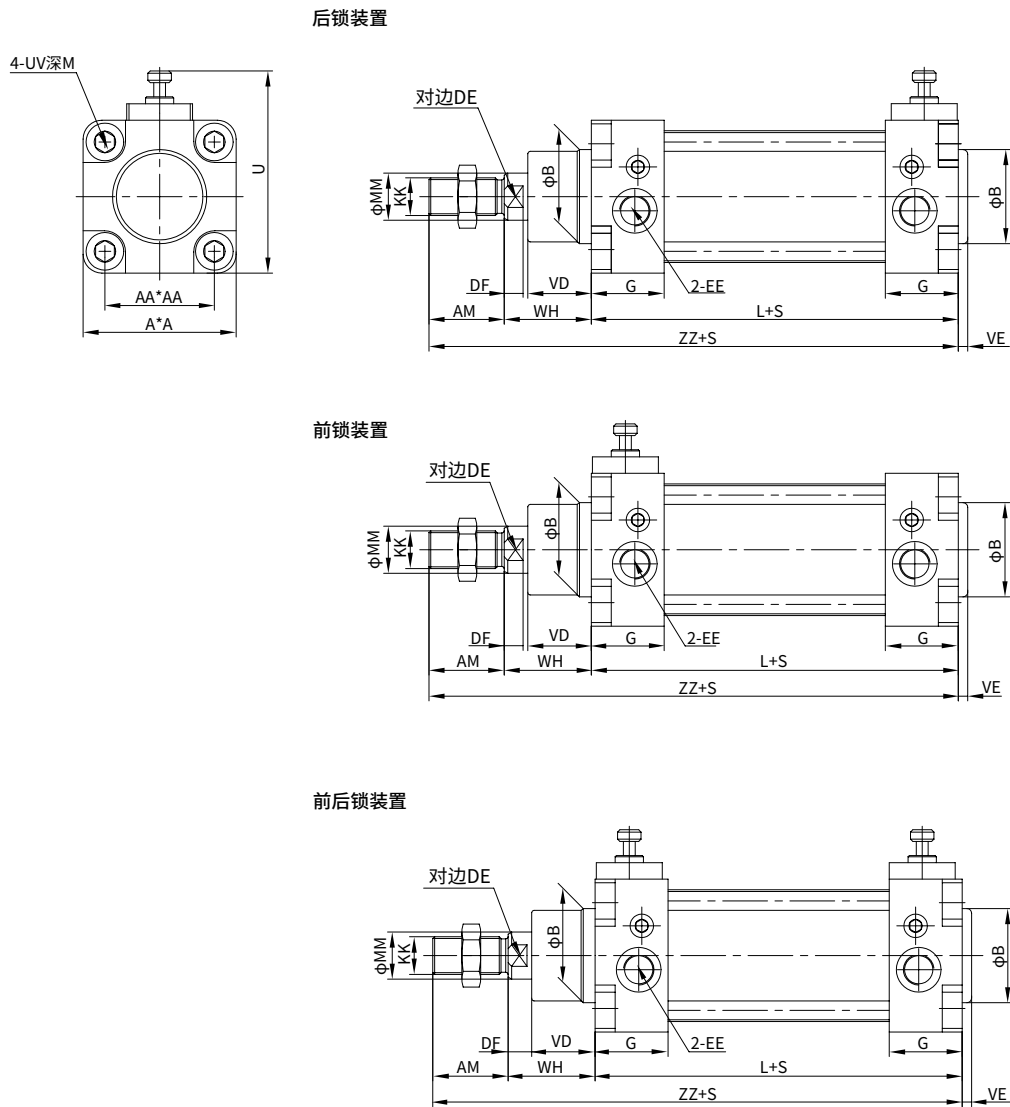
执行元件

控制元件

气源处理

接头附件

外形尺寸 (QGS-E...)

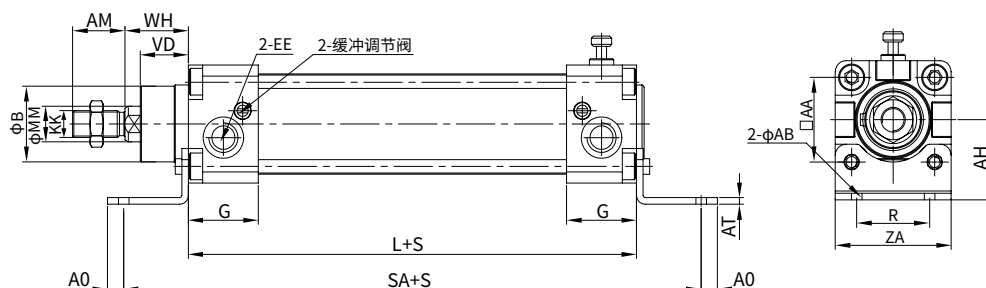


缸径 ϕ [mm]	A	AA	AM	B	DE	DF	EE	G	KK	L	M	MM	UV	VD	WH	VE	U	zz
40	53	38	24	35	14	7	G1/4	32	M12x1.25	105	10	16	M6	22	30	4	74	159
50	65	46.5	32	40	17	8	G1/4	31	M16x1.5	106	10	20	M8	27	37	4	86	175
63	75	56.5	32	45	17	8	G3/8	33	M16x1.5	121	11	20	M8	29	37	4	96	190
80	95	72	40	45	22	12	G3/8	33	M20x1.5	128	13	25	M10	33	46	4	117	214
100	115	89	40	55	22	13	G1/2	37	M20x1.5	138	13	25	M10	36	51	4	137	229
125	140	110	54	60	27	16	G1/2	46	M27x2	160	15	32	M12	45	65	6	172.5	279
160	180	140	72	65	36	18	G3/4	50	M36x2	180	20	40	M16	55	80	6	212.5	332
200	220	175	72	75	36	18	G3/4	50	M36x2	180	20	40	M16	65	95	6	252.5	347

安装方式

LB 轴向底座型

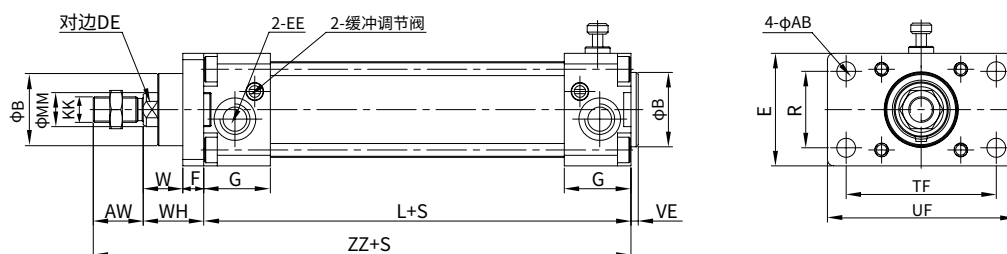
材料：钢 镀锌



缸径 ϕ [mm]	AA	AB	AH	AM	A0	AT	B	EE	G	KK	L	MM	R	SA	VD	WH	ZA	型号
40	38	9	36	24	9	3	35	G1/4	32	M12X1.25	105	16	36	161	22	30	53	LB-40
50	46.5	9	45	32	10	3	40	G1/4	31	M16X1.5	106	20	45	169	27	37	65	LB-50
63	56.5	9	50	32	12	3	45	G3/8	33	M16X1.5	121	20	50	185	29	37	75	LB-63
80	72	12.5	63	40	19	4	45	G3/8	33	M20X1.5	128	25	63	210	33	46	95	LB-80
100	89	14.5	71	40	19	4	55	G1/2	37	M20X1.5	138	25	75	220	36	51	115	LB-100
125	110	16.5	90	54	20	8	60	G1/2	46	M27X2	160	32	90	250	45	65	140	LB-125
160	140	18	115	72	20	12	65	G3/4	50	M36X2	180	40	115	300	55	80	180	LB-160
200	175	22	135	72	30	15	75	G3/4	50	M36X2	180	40	135	320	55	95	220	LB-200

FA 前法兰型

材料：钢 镀锌



缸径 ϕ [mm]	AB	AM	B	DE	E	EE	F	G	KK	L	MM	R	TF	UF	VE	W	WH	zz	型号
40	9	24	35	14	53	G1/4	10	32	M12X1.25	105	16	36	72	90	4	20	30	159	FA-40
50	9	32	40	17	65	G1/4	12	31	M16X1.5	106	20	45	90	108	4	25	37	175	FA-50
63	9	32	45	17	75	G3/8	12	33	M16X1.5	121	20	50	100	118	4	25	37	190	FA-63
80	12.5	40	45	22	95	G3/8	16	33	M20X1.5	128	25	63	126	150	4	30	46	214	FA-80
100	14.5	40	55	22	115	G1/2	16	37	M20X1.5	138	25	75	150	176	4	35	51	229	FA-100
125	16.5	54	60	27	139	G1/2	20	46	M27X2	160	32	90	180	218	6	45	65	279	FA-125
160	18	72	65	36	180	G3/4	20	50	M36X2	180	40	115	230	280	6	60	80	332	FA-160
200	22	72	75	36	220	G3/4	25	50	M36X2	180	40	135	270	320	6	70	95	347	FA-200

执行元件

控制元件

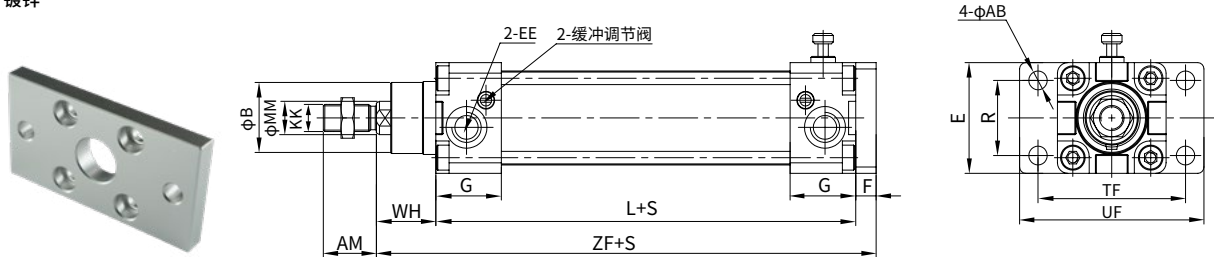
气源处理

接头附件

安装方式

FB 后法兰型

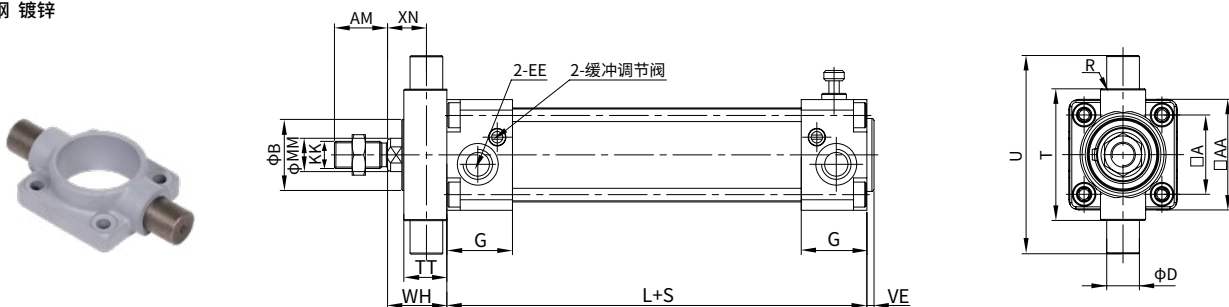
材料：钢 镀锌



缸径 φ[mm]	AB	AM	B	E	EE	F	G	KK	L	MM	R	TF	UF	WH	ZF	型号
40	9	24	35	53	G1/4	10	32	M12X1.25	105	16	36	72	90	30	145	FB-40
50	9	32	40	65	G1/4	12	31	M16X1.5	106	20	45	90	108	37	155	FB-50
63	9	32	45	75	G3/8	12	33	M16X1.5	121	20	50	100	118	37	170	FB-63
80	12.5	40	45	95	G3/8	16	33	M20X1.5	128	25	63	126	150	46	190	FB-80
100	14.5	40	55	115	G1/2	16	37	M20X1.5	138	25	75	150	176	51	205	FB-100
125	16.5	54	60	139	G1/2	20	46	M27X2	160	32	90	180	218	65	245	FB-125
160	18	72	65	180	G3/4	20	50	M36X2	180	40	115	230	280	80	280	FB-160
200	22	72	75	220	G3/4	25	50	M36X2	180	40	135	270	320	95	300	FB-200

TA 前轴端销座型

材料：钢 镀锌



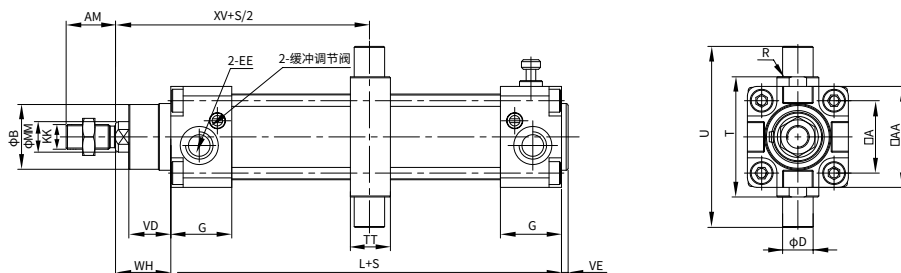
缸径 φ[mm]	A	AA	AM	B	D	EE	G	KK	L	MM	R	T	TT	U	VE	WH	XN	型号
40	53	38	24	35	16	G1/4	32	M12X1.25	105	16	1.5	63	21	95	4	30	18.7	TA/TB-32
50	65	46.5	32	40	16	G1/4	31	M16X1.5	106	20	1.6	75	26	107	4	37	23.6	TA/TB-40
63	75	56.5	32	45	20	G3/8	33	M16X1.5	121	20	1.6	90	28	130	4	37	23.9	TA/TB-50
80	95	72	40	45	20	G3/8	33	M20X1.5	128	25	1.6	110	31	160	4	46	31.4	TA/TB-63
100	115	89	40	55	25	G1/2	37	M20X1.5	138	25	2	132	35	182	4	51	30.3	TA/TB-80
125	140	110	54	60	25	G1/2	46	M27X2	160	32	2	160	43	210	6	65	39.1	TA/TB-100
160	180	140	72	65	32	G3/4	50	M36X2	180	40	2.5	200	50	264	6	80	55	TA/TB-125
200	220	175	72	75	32	G3/4	50	M36X2	180	40	2.5	250	50	314	6	95	70	TA/TB-160

安装方式

TC 中间轴销座型

安装组件可安装在缸筒纵身的任意位置。

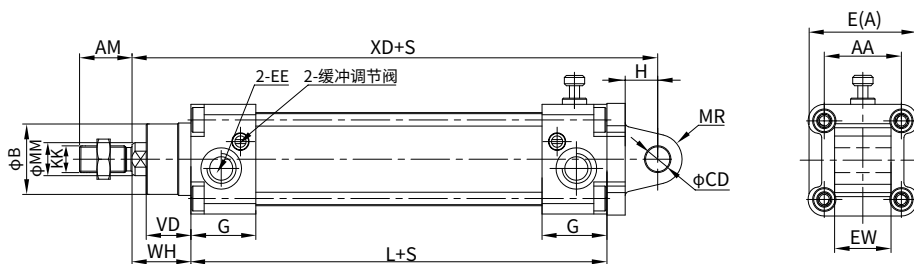
材料：钢 镀锌



缸径 φ[mm]	A	AA	AM	B	D	EE	G	KK	L	MM	R	T	TT	U	VD	VE	WH	XV	型号
40	53	38	24	35	16	G1/4	32	M12X1.25	105	16	1.5	63	24	95	22	4	30	82.5	TC-40
50	65	46.5	32	40	16	G1/4	31	M16X1.5	106	20	1.6	75	28	107	27	4	37	90	TC-50
63	75	56.5	32	45	20	G3/8	33	M16X1.5	121	20	1.6	90	28	130	29	4	37	97.5	TC-63
80	95	72	40	45	20	G3/8	33	M20X1.5	128	25	1.6	110	28	160	33	4	46	110	TC-80
100	115	89	40	55	25	G1/2	37	M20X1.5	138	25	2	132	38	182	36	4	51	120	TC-100
125	140	110	54	60	25	G1/2	46	M27X2	160	32	2	160	50	210	45	6	65	145	TC-125
160	180	140	72	65	32	G3/4	50	M36X2	180	40	2.5	200	50	264	55	6	80	170	TC-160
200	220	175	72	75	32	G3/4	50	M36X2	180	40	2.5	250	50	314	55	6	95	185	TC-200

CA 单耳座型

材料：压铸铝



缸径 φ[mm]	AA	AM	B	CD	E(A)	EE	EW	G	H	KK	L	MM	MR	VD	WH	XD	型号
40	38	24	35	12	54	G1/4	28	32	16	M12X1.25	105	16	12	22	30	160	CA-40
50	46.5	32	40	12	64	G1/4	32	31	16	M16X1.5	106	20	12	27	37	170	CA-50
63	56.5	32	45	16	75	G3/8	40	33	21	M16X1.5	121	20	16	29	37	190	CA-63
80	72	40	45	16	93	G3/8	50	33	22	M20X1.5	128	25	16	33	46	210	CA-80
100	89	40	55	20	110	G1/2	60	37	27	M20X1.5	138	25	20	36	51	230	CA-100
125	110	54	60	25	131	G1/2	70	46	30	M27X2	160	32	25	45	65	275	CA-125
160	140	72	65	30	180	G3/4	90	50	35.5	M36X2	180	40	32	55	80	315	CA-160
200	175	72	75	30	220	G3/4	90	50	36	M36X2	180	40	35	55	95	335	CA-200

执行元件

控制元件

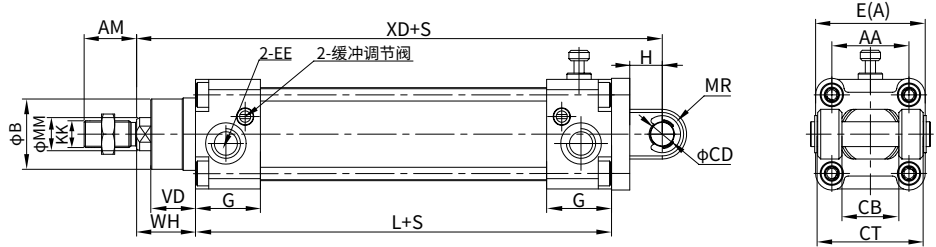
气源处理

接头附件

安装方式

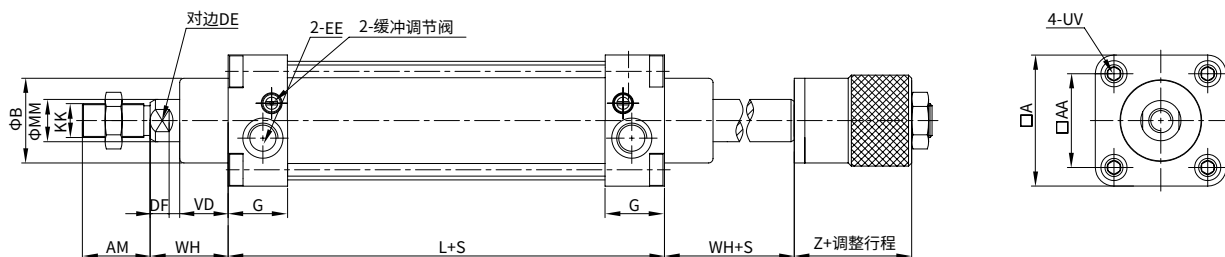
QGS-CB 双耳型

材料：压铸铝



缸径 φ[mm]	AA	AM	B	CB	CD	CT	E(A)	EE	G	H	KK	L	MM	MR	VD	WH	XD	型号
40	38	24	35	28	12	52	53	G1/4	32	16	M12X1.25	105	16	13	22	30	160	QGS-CB-40
50	46.5	32	40	32	12	60	65	G1/4	31	17	M16X1.5	106	20	16	27	37	170	QGS-CB-50
63	56.5	32	45	40	16	70	75	G3/8	33	22	M16X1.5	121	20	18	29	37	210	QGS-CB-63
80	72	40	45	50	16	90	95	G3/8	33	22	M20X1.5	128	25	18	33	46	210	QGS-CB-80
100	89	40	55	60	20	110	115	G1/2	37	27	M20X1.5	138	25	23	26	51	230	QGS-CB-100
125	110	54	60	70	25	130	140	G1/2	45	31	M27X2	160	32	30	45	65	275	QGS-CB-125
160	140	72	65	90	30	170	180	G3/4	50	35.5	M36X2	180	40	32	55	80	315	QGS-CB-160
200	175	72	75	90	30	170	220	G3/4	50	36	M36X2	180	40	35	55	95	335	QGS-CB-200

外形尺寸 (QGS-L...)



缸径 φ[mm]	A	AA	AM	B	DE	DF	EE	G	KK	L	MM	UV	VD	WH	Z
32	47	32.5	22	30	10	5	G1/8	27.5	M10×1.25	94	12	M6	20	26	24
40	53	38	24	35	14	7	G1/4	32	M12×1.25	105	16	M6	22	30	30
50	65	46.5	32	40	17	8	G1/4	31	M16×1.5	106	20	M8	27	37	35
63	75	56.5	32	45	17	8	G3/8	33	M16×1.5	121	20	M8	29	37	35
80	95	72	40	45	22	12	G3/8	33	M20×1.5	128	25	M10	33	46	40
100	115	89	40	55	22	13	G1/2	37	M20×1.5	138	25	M10	36	51	40
125	140	110	54	61	27	16	G1/2	46	M27×2	160	32	M12	45	65	46
160	180	140	72	80	36	18	G3/4	50	M36×2	180	45	M16	55	80	60

执行元件

控制元件

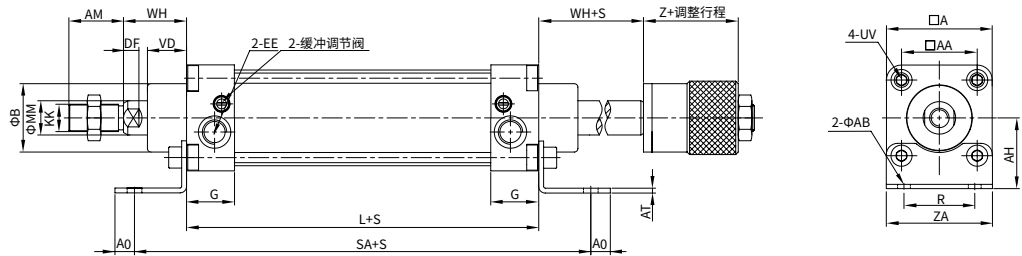
气源处理

接头附件

安装方式

LB 轴向底座型

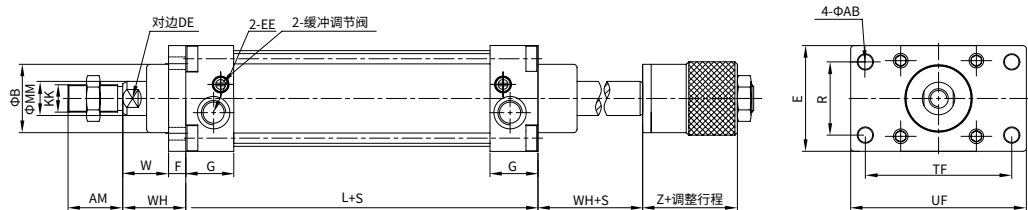
材料：钢 镀锌



缸径 ϕ [mm]	A	AA	AB	AH	AM	A0	AT	B	DF	EE	G	KK	L	MM	R	SA	UV	VD	WH	Z	ZA	型号
32	47	32.5	7	32	22	8	3	30	5	G1/8	27.5	M10X1.25	94	12	32	142	M6	20	26	24	47	LB-32
40	53	38	9	36	24	9	3	35	7	G1/4	32	M12X1.25	105	16	36	161	M6	22	30	30	53	LB-40
50	65	46.5	9	45	32	10	3	40	8	G1/4	31	M16X1.5	106	20	45	169	M8	27	37	35	65	LB-50
63	75	56.5	9	50	32	12	3	45	8	G3/8	33	M16X1.5	121	20	50	185	M8	29	37	35	75	LB-63
80	95	72	12.5	63	40	19	4	45	12	G3/8	33	M20X1.5	128	25	63	210	M10	33	46	40	95	LB-80
100	115	89	14.5	71	40	19	4	55	13	G1/2	37	M20X1.5	138	25	75	220	M10	36	51	40	115	LB-100
125	140	110	16.5	90	54	20	8	60	16	G1/2	46	M27X2	160	32	90	250	M12	45	65	46	140	LB-125
160	180	140	18	115	72	20	12	65	18	G3/4	50	M36X2	180	40	115	300	M16	55	80	60	180	LB-160

FA 前法兰型

材料：钢 镀锌

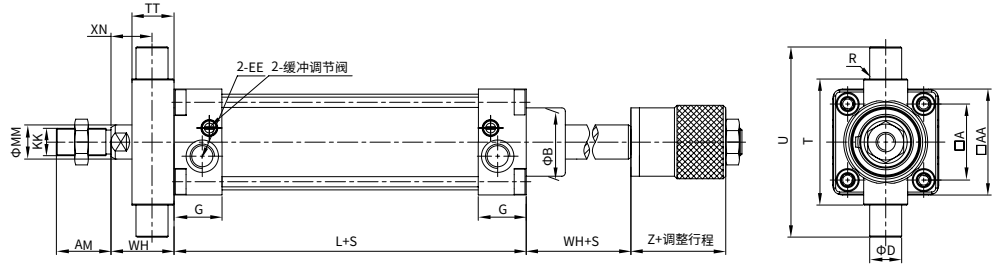


缸径 ϕ [mm]	AB	AM	B	DE	E	EE	F	G	KK	L	MM	R	TF	UF	W	WH	Z	型号
32	7	22	30	10	47	G1/8	10	27.5	M10X1.25	94	12	32	64	80	16	26	24	FA-32
40	9	24	35	14	53	G1/4	10	32	M12X1.25	105	16	36	72	90	20	30	30	FA-40
50	9	32	40	17	65	G1/4	12	31	M16X1.5	106	20	45	90	108	25	37	35	FA-50
63	9	32	45	17	75	G3/8	12	33	M16X1.5	121	20	50	100	118	25	37	35	FA-63
80	12.5	40	45	22	95	G3/8	16	33	M20X1.5	128	25	63	126	150	30	46	40	FA-80
100	14.5	40	55	22	115	G1/2	16	37	M20X1.5	138	25	75	150	176	35	51	40	FA-100
125	16.5	54	60	27	139	G1/2	20	46	M27X2	160	32	90	180	218	45	65	46	FA-125
160	18	72	65	36	180	G3/4	20	50	M36X2	180	40	115	230	280	60	80	60	FA-160

安装方式

TA 前轴端销座型

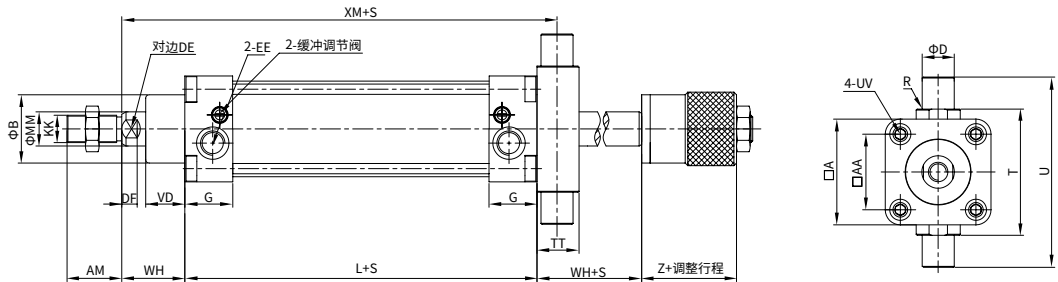
材料：钢 镀锌



缸径 φ[mm]	A	AA	AM	B	D	EE	G	KK	L	MM	R	T	TT	U	WH	XN	Z	型号
32	47	32.5	22	30	12	G1/8	27.5	M10X1.25	94	12	1	50	19	74	26	17	24	TA/TB-32
40	53	38	24	35	16	G1/4	32	M12X1.25	105	16	1.5	63	21	95	30	18.7	30	TA/TB-40
50	65	46.5	32	40	16	G1/4	31	M16X1.5	106	20	1.6	75	26	107	37	23.6	35	TA/TB-50
63	75	56.5	32	45	20	G3/8	33	M16X1.5	121	20	1.6	90	28	130	37	23.9	35	TA/TB-63
80	95	72	40	45	20	G3/8	33	M20X1.5	128	25	1.6	110	31	150	46	31.4	40	TA/TB-80
100	115	89	40	55	25	G1/2	37	M20X1.5	138	25	2	132	35	182	51	30.3	40	TA/TB-100
125	140	110	54	60	25	G1/2	46	M27X2	160	32	2	160	43	210	65	39.1	46	TA/TB-125
160	180	140	72	65	32	G3/4	50	M36X2	180	40	2.5	200	50	264	80	55	60	TA/TB-160

TB 后轴端销座型

材料：钢 镀锌



缸径 φ[mm]	A	AA	AM	B	D	DE	DF	EE	G	KK	L	MM	R	T	TT	U	UV	VD	WH	XM	Z	型号
32	46	32.5	22	30	12	10	5	G1/8	27.5	M10X1.25	94	12	1	50	19	74	M6	20	26	130	24	TA/TB-32
40	52	38	24	35	16	14	7	G1/4	32	M12X1.25	105	16	1.5	63	21	95	M6	22	30	147	30	TA/TB-40
50	64	46.5	32	40	16	17	8	G1/4	31	M16X1.5	106	20	1.6	75	26	107	M8	27	37	157	35	TA/TB-50
63	74	56.5	32	45	20	17	8	G3/8	33	M16X1.5	121	20	1.6	90	28	130	M8	29	37	172	35	TA/TB-63
80	94	72	40	45	20	22	12	G3/8	33	M20X1.5	128	25	1.6	110	31	150	M10	33	46	188	40	TA/TB-80
100	114	89	40	55	25	22	13	G1/2	37	M20X1.5	138	25	2	132	35	182	M10	36	51	208	40	TA/TB-100
125	139	110	54	60	25	27	16	G1/2	46	M27X2	160	32	2	160	43	210	M12	45	65	250	46	TA/TB-125
160	180	140	72	65	32	36	18	G3/4	50	M36X2	180	40	2.5	200	50	264	M16	55	80	285	60	TA/TB-160

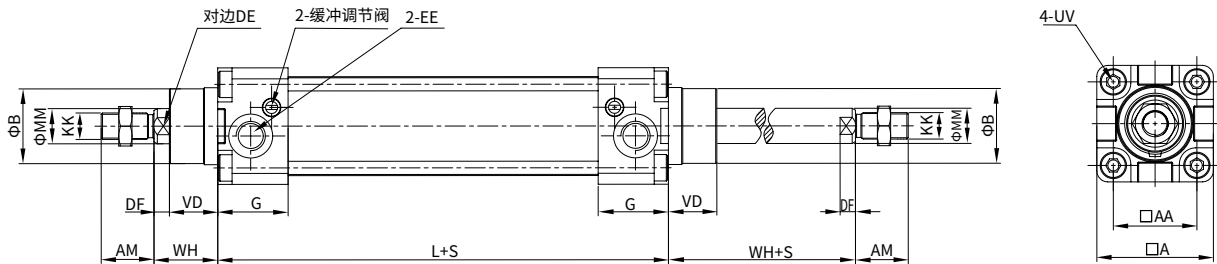
执行元件

控制元件

气源处理

接头附件

外形尺寸

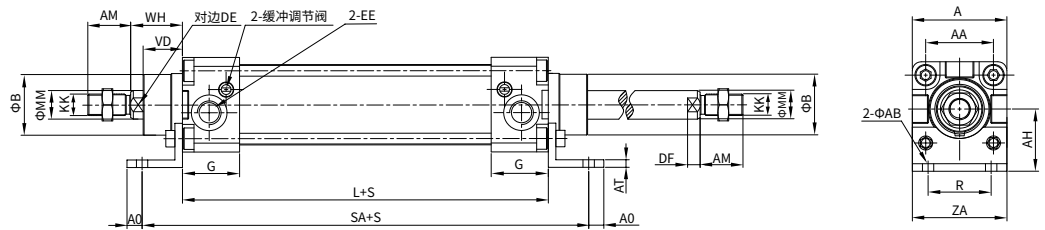


缸径 ϕ [mm]	A	AA	AM	B	DE	DF	EE	G	KK	L	MM	UV	VD	WH
32	47	32.5	22	30	10	5	G1/8	27.5	M10×1.25	94	12	M6	20	26
40	53	38	24	35	14	7	G1/4	32	M12×1.25	105	16	M6	22	30
50	65	46.5	32	40	17	8	G1/4	31	M16×1.5	106	20	M8	27	37
63	75	56.5	32	45	17	8	G3/8	33	M16×1.5	121	20	M8	29	37
80	95	72	40	45	22	12	G3/8	33	M20×1.5	128	25	M10	33	46
100	115	89	40	55	22	13	G1/2	37	M20×1.5	138	25	M10	36	51
125	140	110	54	60	27	16	G1/2	46	M27×2	160	32	M12	45	65
160	180	140	72	65	36	18	G3/4	50	M36×2	180	40	M16	55	80
200	220	175	72	75	36	18	G3/4	50	M36×2	180	40	M16	65	95
250	280	220	84	90	42	20	G1	50	M42×2	200	50	M20	75	105
320	350	270	96	110	55	20	G1	55	M48×2	220	63	M24	85	120

安装方式

LB 轴向底座型

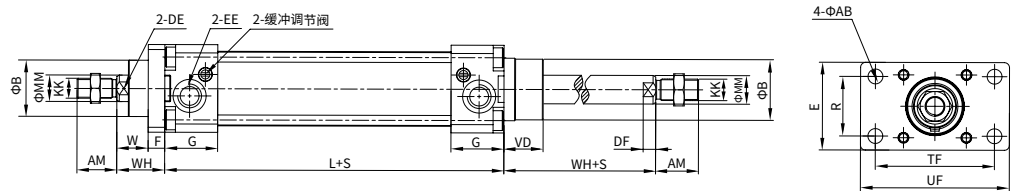
材料：钢 镀锌



缸径 φ[mm]	A	AA	AB	AH	AM	A0	AT	B	DE	DF	EE	G	KK	L	MM	R	SA	VD	WH	ZA	型号
32	47	32.5	7	32	22	8	3	30	10	5	G1/8	27.5	M10X1.25	94	12	32	142	20	26	47	LB-32
40	53	38	9	36	24	9	3	35	14	7	G1/4	32	M12X1.25	105	16	36	161	22	30	53	LB-40
50	65	46.5	9	45	32	10	3	40	17	8	G1/4	31	M16X1.5	106	20	45	169	27	37	65	LB-50
63	75	56.5	9	50	32	12	3	45	17	8	G3/8	33	M16X1.5	121	20	50	185	29	37	75	LB-63
80	95	72	12.5	63	40	19	4	45	22	12	G3/8	33	M20X1.5	128	25	63	210	33	46	95	LB-80
100	115	89	14.5	71	40	19	4	55	22	13	G1/2	37	M20X1.5	138	25	75	220	36	51	115	LB-100
125	140	110	16.5	90	54	20	8	60	27	16	G1/2	46	M27X2	160	32	90	250	45	65	140	LB-125
160	180	140	18	115	72	20	12	65	36	18	G3/4	50	M36X2	180	40	115	300	55	80	180	LB-160
200	220	175	22	135	72	30	15	75	36	18	G3/4	50	M36X2	180	40	135	320	55	95	220	LB-200
250	280	220	26	165	84	35	20	90	42	20	G1	50	M42X2	200	50	165	350	75	105	280	LB-250
320	350	270	33	200	96	40	23	105	55	20	G1	55	M48X2	220	63	200	390	85	120	350	LB-320

FA 前法兰型

材料：钢 镀锌



缸径 φ[mm]	AB	AM	B	DE	DF	E	EE	F	G	KK	L	MM	R	TF	UF	VD	W	WH	型号
32	7	22	30	10	5	47	G1/8	10	27.5	M10X1.25	94	12	32	64	80	20	16	26	FB-32
40	9	24	35	14	7	53	G1/4	10	32	M12X1.25	105	16	36	72	90	22	20	30	FB-40
50	9	32	40	17	8	65	G1/4	12	31	M16X1.5	106	20	45	90	110	27	25	37	FB-50
63	9	32	45	17	8	75	G3/8	12	33	M16X1.5	121	20	50	108	125	29	25	37	FB-63
80	12.5	40	45	22	12	95	G3/8	16	33	M20X1.5	128	25	63	118	154	33	30	46	FB-80
100	14.5	40	55	22	13	115	G1/2	16	37	M20X1.5	138	25	75	150	185	36	35	51	FB-100
125	16.5	54	60	27	16	139	G1/2	20	46	M27X2	160	32	90	176	220	45	45	65	FB-125
160	18	72	65	36	18	180	G3/4	20	50	M36X2	180	40	115	218	280	55	60	80	FB-160
200	22	72	75	36	18	220	G3/4	25	50	M36X2	180	40	135	270	320	55	70	95	FB-200
250	26	84	90	42	20	280	G1	25	50	M42X2	200	50	165	330	390	75	80	105	FB-250
320	28	96	110	55	20	350	G1	30	55	M48X2	220	63	200	400	470	85	90	120	FB-320

执行元件

控制元件

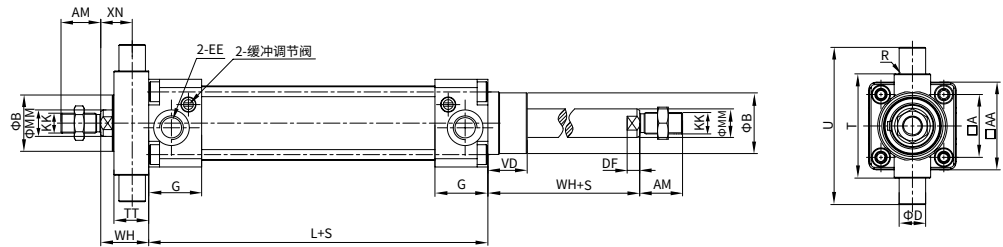
气源处理

接头附件

安装方式

TA 前轴端销座型

材料：钢 镀锌

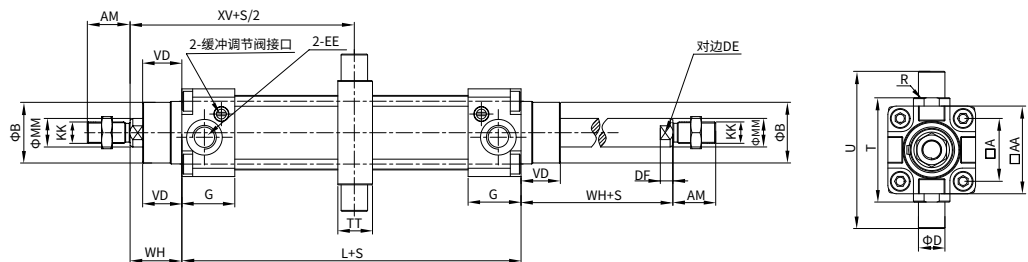


缸径 ϕ [mm]	A	AA	AM	B	D	DF	EE	G	KK	L	MM	R	T	TT	U	VD	WH	XN	型号
32	47	32.5	22	30	12	5	G1/8	27.5	M10X1.25	94	12	1	50	19	74	20	26	17	TA/TB-32
40	53	38	24	35	16	7	G1/4	32	M12X1.25	105	16	1.5	63	21	95	22	30	18.7	TA/TB-40
50	65	46.5	32	40	16	8	G1/4	31	M16X1.5	106	20	1.6	75	26	107	27	37	23.6	TA/TB-50
63	75	56.5	32	45	20	8	G3/8	33	M16X1.5	121	20	1.6	90	28	130	29	37	23.9	TA/TB-63
80	95	72	40	45	20	12	G3/8	33	M20X1.5	128	25	1.6	110	31	160	33	46	31.4	TA/TB-80
100	115	89	40	55	25	13	G1/2	37	M20X1.5	138	25	2	132	35	182	36	51	30.3	TA/TB-100
125	140	110	54	60	25	16	G1/2	46	M27X2	160	32	2	160	50	210	45	65	39.1	TA/TB-125
160	180	140	72	65	32	18	G3/4	50	M36X2	180	40	2.5	200	50	264	55	80	55	TA/TB-160
200	220	175	72	75	32	18	G3/4	50	M36X2	180	40	2.5	250	50	314	55	95	70	TA/TB-200
250	280	220	84	90	40	20	G1	50	M42X2	200	50	3.2	320	60	400	75	105	75	TA/TB-250
320	350	270	96	110	50	20	G1	55	M48X2	220	63	3.2	400	70	500	85	120	85	TA/TB-320

TC 中间轴销座型

安装组件可安装在缸筒纵身的任意位置。

材料：钢 镀锌

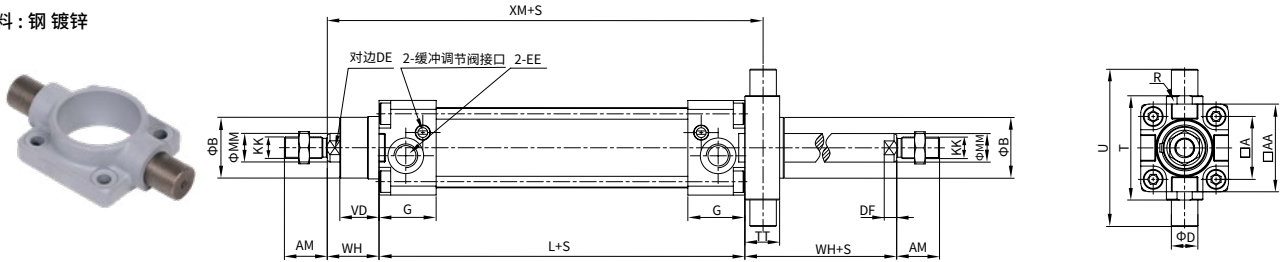


缸径 ϕ [mm]	A	AA	AM	B	D	DE	DF	EE	G	KK	L	MM	R	T	TT	U	VD	WH	XV	型号
32	46	32.5	22	30	12	10	5	G1/8	27.5	M10X1.25	94	12	1	50	19	74	20	26	73	TC-32
40	52	38	24	35	16	14	7	G1/4	32	M12X1.25	105	16	1.5	63	21	95	22	30	82.5	TC-40
50	64	46.5	32	40	16	17	8	G1/4	31	M16X1.5	106	20	1.6	75	26	107	27	37	90	TC-50
63	74	56.5	32	45	20	17	8	G3/8	33	M16X1.5	121	20	1.6	90	28	130	29	37	97.5	TC-63
80	94	72	40	45	20	22	12	G3/8	33	M20X1.5	128	25	1.6	110	31	160	33	46	110	TC-80
100	111	89	40	55	25	22	13	G1/2	37	M20X1.5	138	25	2	132	35	182	36	51	120	TC-100
125	139	110	54	60	25	27	16	G1/2	46	M27X2	160	32	2	160	43	210	45	65	145	TC-125
160	180	140	72	65	32	36	18	G3/4	50	M36X2	180	40	2.5	200	50	264	55	80	170	TC-160
200	220	175	72	75	32	36	18	G3/4	50	M36X2	180	40	2.5	250	50	314	55	95	185	TC-200
250	280	220	84	90	40	42	20	G1	50	M42X2	200	50	3.2	320	60	400	75	105	200	TC-250
320	350	270	96	110	50	55	20	G1	55	M48X2	220	63	3.2	400	70	500	85	120	225	TC-320

安装方式

TB 后端轴销座型

材料：钢 镀锌



缸径 ϕ [mm]	A	AA	AM	B	D	DE	DF	EE	G	KK	L	MM	R	T	TT	U	VD	WH	XM	型号
32	47	32.5	22	30	12	10	5	G1/8	27.5	M10X1.25	94	12	1	50	20	74	20	26	130	TA/TB-32
40	53	38	24	35	16	14	7	G1/4	32	M12X1.25	105	16	1.5	63	24	95	22	30	147	TA/TB-40
50	65	46.5	32	40	16	17	8	G1/4	31	M16X1.5	106	20	1.6	75	28	107	27	37	157	TA/TB-50
63	75	56.5	32	45	20	17	8	G3/8	33	M16X1.5	121	20	1.6	90	28	130	29	37	172	TA/TB-63
80	95	72	40	45	20	22	12	G3/8	33	M20X1.5	128	25	1.6	110	28	160	33	46	188	TA/TB-80
100	115	89	40	55	25	22	13	G1/2	37	M20X1.5	138	25	2	132	38	182	36	51	208	TA/TB-100
125	140	110	54	60	25	27	16	G1/2	46	M27X2	160	32	2	160	50	210	45	65	250	TA/TB-125
160	180	140	72	65	32	36	18	G3/4	50	M36X2	180	40	2.5	200	50	264	55	80	285	TA/TB-160
200	220	175	72	75	32	36	18	G3/4	50	M36X2	180	40	2.5	250	50	314	55	95	300	TA/TB-200
250	280	220	84	90	40	42	20	G1	50	M42X2	200	50	3.2	320	60	400	75	105	325	TA/TB-250
320	350	270	96	110	50	55	20	G1	55	M48X2	220	63	3.2	400	70	500	85	120	365	TA/TB-320

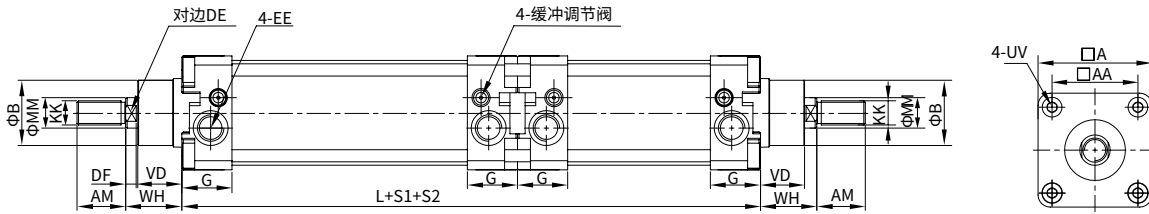
执行元件

控制元件

气源处理

接头附件

外形尺寸

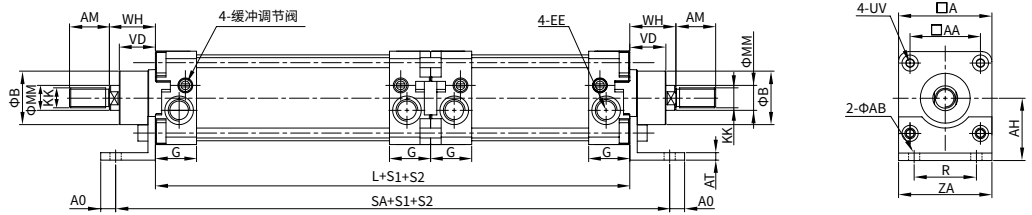


缸径 ϕ [mm]	A	AA	AM	B	DE	DF	EE	G	KK	L	MM	UV	VD	WH
32	47	32.5	22	30	10	5	G1/8	27.5	M10×1.25	188	12	M6	20	26
40	53	38	24	35	14	7	G1/4	32	M12×1.25	210	16	M6	22	30
50	65	46.5	32	40	17	8	G1/4	31	M16×1.5	212	20	M8	27	37
63	75	56.5	32	40	17	8	G3/8	33	M16×1.5	242	20	M8	29	37
80	95	72	40	45	22	12	G3/8	33	M20×1.5	256	25	M10	33	46
100	115	89	40	55	22	13	G1/2	37	M20X1.5	276	25	M10	36	51

安装方式

LB 轴向底座型

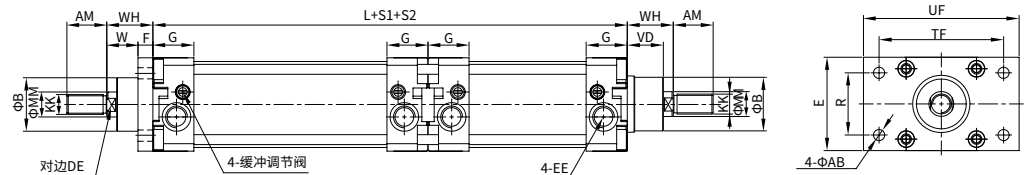
材料: 钢 镀锌



缸径 φ[mm]	A	AA	AB	AH	AM	A0	AT	B	EE	G	KK	L	MM	R	SA	UV	VD	WH	ZA	型号
32	47	32.5	7	32	22	8	3	30	G1/8	27.5	M10X1.25	94	12	32	142	M6	20	26	47	LB-32
40	53	38	9	36	24	9	3	35	G1/4	32	M12X1.25	105	16	36	161	M6	22	30	53	LB-40
50	65	46.5	9	45	32	10	3	40	G1/4	31	M16X1.5	106	20	45	169	M8	27	37	65	LB-50
63	75	56.5	9	50	32	12	3	45	G3/8	33	M16X1.5	121	20	50	185	M8	29	37	75	LB-63
80	95	72	12.5	63	40	19	4	45	G3/8	33	M20X1.5	128	25	63	210	M10	33	46	95	LB-80
100	115	89	14.5	71	40	19	4	55	G1/2	37	M20X1.5	138	25	75	220	M10	36	51	115	LB-100

FA 前法兰型

材料: 钢 镀锌



缸径 φ[mm]	AB	AM	B	DE	E	EE	F	G	KK	L	MM	R	TF	UF	W	WH	型号
32	7	22	30	10	47	G1/8	10	27.5	M10X1.25	94	12	32	64	80	16	26	FA/FB-32
40	9	24	35	14	53	G1/4	10	32	M12X1.25	105	16	36	72	90	20	30	FA/FB-40
50	9	32	40	17	65	G1/4	12	31	M16X1.5	106	20	45	90	108	25	37	FA/FB-50
63	9	32	45	17	75	G3/8	12	33	M16X1.5	121	20	50	100	118	25	37	FA/FB-63
80	12.5	40	45	22	95	G3/8	16	33	M20X1.5	128	25	63	126	150	30	46	FA/FB-80
100	14.5	40	55	22	115	G1/2	16	37	M20X1.5	138	25	75	150	176	35	51	FA/FB-100

执行元件

控制元件

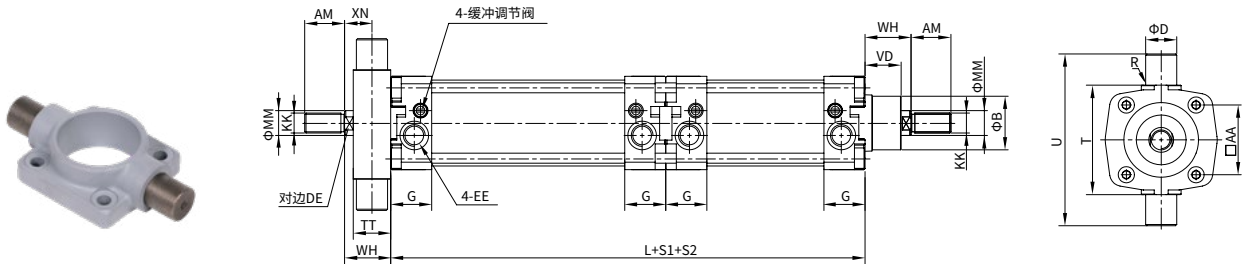
气源处理

接头附件

安装方式

TA 前轴端销座型

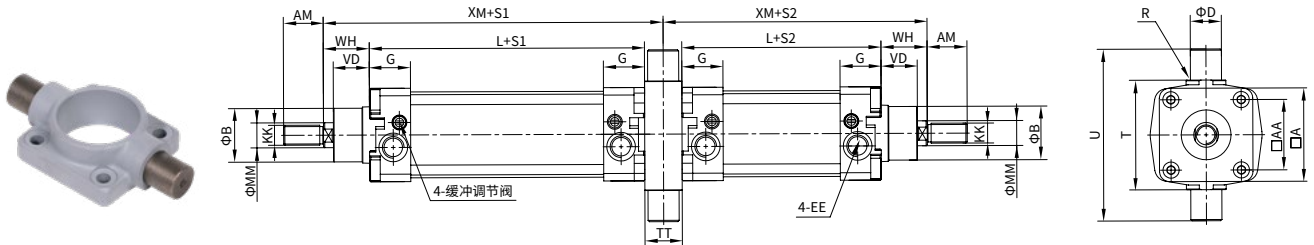
材料：钢 镀锌



缸径 ϕ [mm]	AA	AM	B	D	DE	EE	G	KK	L	MM	R	T	TT	U	VD	WH	XN	型号
32	32.5	22	30	12	10	G1/8	27.5	M10X1.25	94	12	1	50	19	74	20	26	17	TA/TB-32
40	38	24	35	16	14	G1/4	32	M12X1.25	105	16	1.5	63	21	95	22	30	18.7	TA/TB-40
50	46.5	32	40	16	17	G1/4	31	M16X1.5	106	20	1.6	75	26	107	27	37	23.6	TA/TB-50
63	56.5	32	45	20	17	G3/8	33	M16X1.5	121	20	1.6	90	28	130	29	37	23.9	TA/TB-63
80	72	40	45	20	22	G3/8	33	M20X1.5	128	25	1.6	110	31	160	33	46	31.4	TA/TB-80
100	89	40	55	25	22	G1/2	37	M20X1.5	138	25	2	132	35	182	36	51	30.3	TA/TB-100

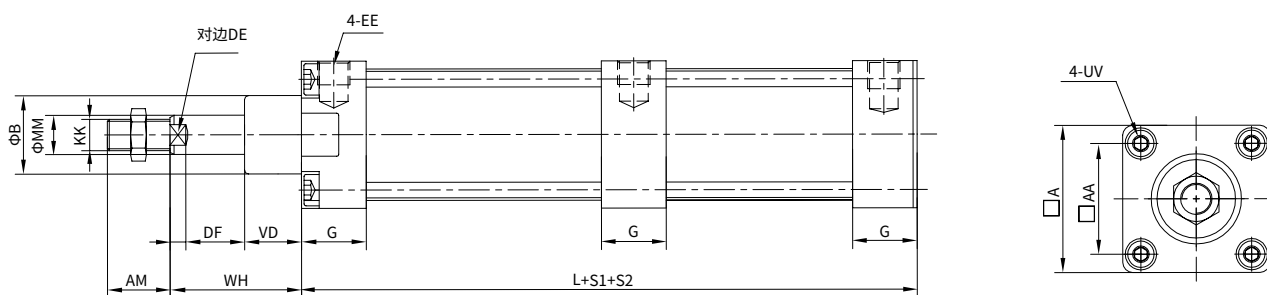
TB 后轴端销座型

材料：钢 镀锌



缸径 ϕ [mm]	A	AA	AM	B	D	EE	G	KK	L	MM	R	T	TT	U	VD	WH	XM	型号
32	46	32.5	22	30	12	G1/8	27.5	M10X1.25	94	12	1	50	19	74	20	26	129.5	TA/TB-32
40	52	38	24	35	16	G1/4	32	M12X1.25	105	16	1.5	63	21	95	22	30	145.5	TA/TB-40
50	64	46.5	32	40	16	G1/4	31	M16X1.5	106	20	1.6	75	26	107	27	37	156	TA/TB-50
63	74	56.5	32	45	20	G3/8	33	M16X1.5	121	20	1.6	90	28	130	29	37	172	TA/TB-63
80	94	72	40	45	20	G3/8	33	M20X1.5	128	25	1.6	110	31	160	33	46	186.5	TA/TB-80
100	111	89	40	55	25	G1/2	37	M20X1.5	138	25	2	132	35	182	36	51	206.5	TA/TB-100

外形尺寸



缸径 ϕ [mm]	A	AA	AM	B	DE	DF	EE	G	KK	L	MM	UV	VD	WH
32	47	32.5	22	30	10	5	G1/8	27.5	M10×1.25	188	12	M6	20	26
40	53	38	24	35	14	7	G1/4	32	M12×1.25	210	16	M6	22	30
50	65	46.5	32	40	17	8	G1/4	31	M16×1.5	212	20	M8	27	37
63	75	56.5	32	45	17	8	G3/8	33	M16×1.5	242	20	M8	29	37
80	95	72	40	45	22	12	G3/8	33	M20×1.5	256	25	M10	33	46
100	115	89	40	55	22	13	G1/2	37	M20×1.5	276	25	M10	36	51

执行元件

控制元件

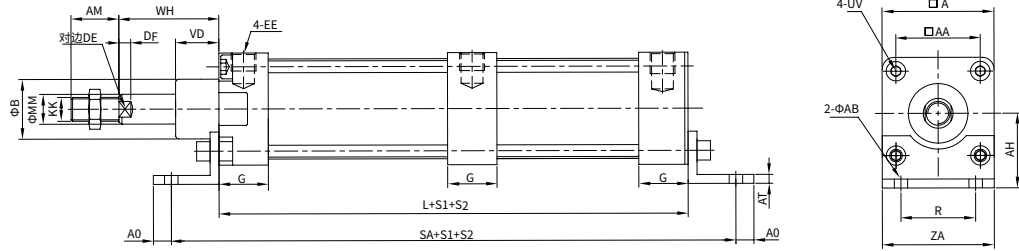
气源处理

接头附件

安装方式

LB 轴向底座型

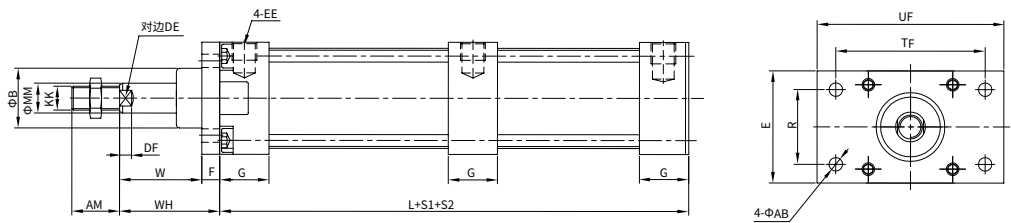
材料：钢 镀锌



缸径 ϕ [mm]	A	AA	AB	AH	AM	A0	AT	B	DE	DF	EE	G	KK	L	MM	R	SA	UV	VD	WH	ZA	型号
32	47	32.5	7	32	22	8	3	30	10	5	G1/8	27.5	M10X1.25	94	12	32	142	M6	20	26	47	LB-32
40	53	38	9	36	24	9	3	35	14	7	G1/4	32	M12X1.25	105	16	36	161	M6	22	30	53	LB-40
50	65	46.5	9	45	32	10	3	40	17	8	G1/4	31	M16X1.5	106	20	45	169	M8	27	37	65	LB-50
63	75	56.5	9	50	32	12	3	45	17	8	G3/8	33	M16X1.5	121	20	50	185	M8	29	37	75	LB-63
80	95	72	12.5	63	40	19	4	45	22	12	G3/8	33	M20X1.5	128	25	63	210	M10	33	46	95	LB-80
100	115	89	14.5	71	40	19	4	55	22	13	G1/2	37	M20X1.5	138	25	75	220	M10	36	51	115	LB-100

FA 前法兰型

材料：钢 镀锌

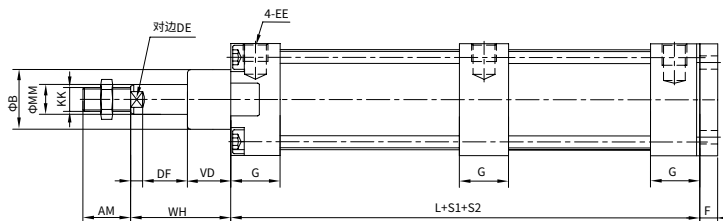


缸径 ϕ [mm]	AB	AM	B	DE	DF	E	EE	F	G	KK	L	MM	R	TF	UF	W	WH	型号
32	7	22	30	10	5	47	G1/8	10	27.5	M10X1.25	94	12	32	64	80	16	26	FA/FB-32
40	9	24	35	14	7	53	G1/4	10	32	M12X1.25	105	16	36	72	90	20	30	FA/FB-40
50	9	32	40	17	8	65	G1/4	12	31	M16X1.5	106	20	45	90	108	25	37	FA/FB-50
63	9	32	45	17	8	75	G3/8	12	33	M16X1.5	121	20	50	100	118	25	37	FA/FB-63
80	12.5	40	45	22	12	95	G3/8	16	33	M20X1.5	128	25	63	126	150	30	46	FA/FB-80
100	14.5	40	55	22	13	115	G1/2	16	37	M20X1.5	138	25	75	150	176	35	51	FA/FB-100

安装方式

FB 后法兰型

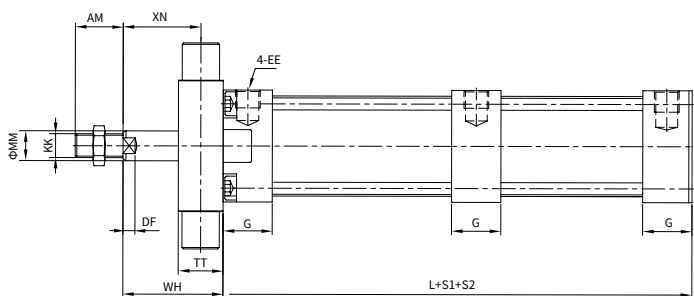
材料：钢 镀锌



缸径 φ[mm]	AB	AM	B	DE	DF	E	EE	F	G	KK	L	MM	R	TF	UF	VD	WH	型号
32	7	22	30	10	5	47	G1/8	10	27.5	M10X1.25	94	12	32	64	80	20	26	FA/FB-32
40	9	24	35	14	7	53	G1/4	10	32	M12X1.25	105	16	36	72	90	22	30	FA/FB-40
50	9	32	40	17	8	65	G1/4	12	31	M16X1.5	106	20	45	90	108	27	37	FA/FB-50
63	9	32	45	17	8	75	G3/8	12	33	M16X1.5	121	20	50	100	118	29	37	FA/FB-63
80	12.5	40	45	22	12	95	G3/8	16	33	M20X1.5	128	25	63	126	150	33	46	FA/FB-80
100	14.5	40	55	22	13	115	G1/2	16	37	M20X1.5	138	25	75	150	176	36	51	FA/FB-100

TA 前轴端销座型

材料：钢 镀锌



缸径 φ[mm]	AA	AM	D	DF	EE	G	KK	L	MM	R	T	TT	U	WH	XN	型号
32	32.5	22	12	5	G1/8	27.5	M10X1.25	94	12	1	50	19	74	26	17	TA/TB-32
40	38	24	16	7	G1/4	32	M12X1.25	105	16	1.5	63	21	95	30	18.7	TA/TB-40
50	46.5	32	16	8	G1/4	31	M16X1.5	106	20	1.6	75	26	107	37	23.6	TA/TB-50
63	56.5	32	20	8	G3/8	33	M16X1.5	121	20	1.6	90	28	130	37	23.9	TA/TB-63
80	72	40	20	12	G3/8	33	M20X1.5	128	25	1.6	110	31	160	46	31.4	TA/TB-80
100	89	40	25	13	G1/2	37	M20X1.5	138	25	2	132	35	182	51	30.3	TA/TB-100

执行元件

控制元件

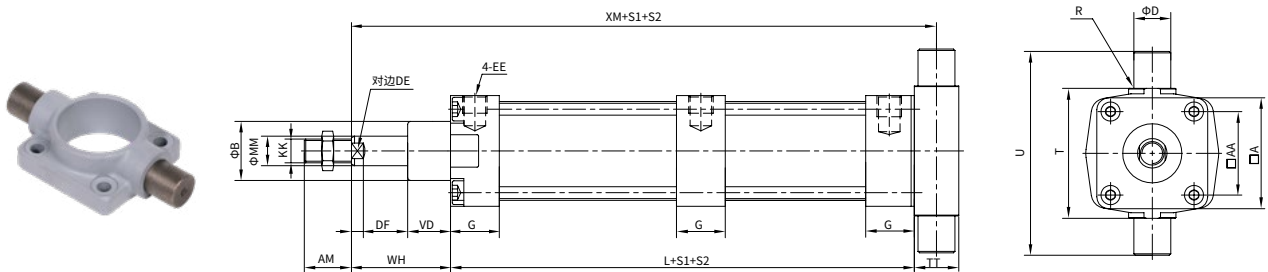
气源处理

接头附件

安装方式

TB 后端轴销座型

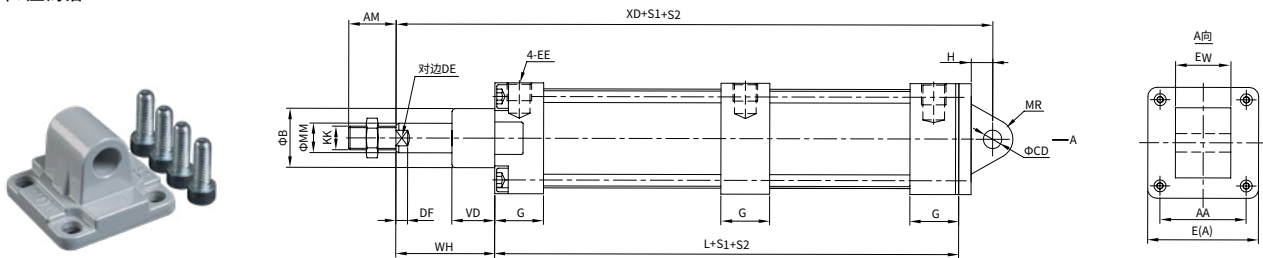
材料：钢 镀锌



缸径 ϕ [mm]	A	AA	AM	B	D	DE	DF	EE	G	KK	L	MM	R	T	TT	U	VD	WH	XM	型号
32	46	32.5	22	30	12	10	5	G1/8	27.5	M10X1.25	94	12	1	50	19	74	20	26	130	TA/TB-32
40	52	38	24	35	16	14	7	G1/4	32	M12X1.25	105	16	1.5	63	21	95	22	30	147	TA/TB-40
50	64	46.5	32	40	16	17	8	G1/4	31	M16X1.5	106	20	1.6	75	26	107	27	37	157	TA/TB-50
63	74	56.5	32	45	20	17	8	G3/8	33	M16X1.5	121	20	1.6	90	28	130	29	37	172	TA/TB-63
80	94	72	40	45	20	22	12	G3/8	33	M20X1.5	128	25	1.6	110	31	160	33	46	188	TA/TB-80
100	114	89	40	55	25	22	13	G1/2	37	M20X1.5	138	25	2	132	35	182	36	51	208	TA/TB-100

CA 单耳座型

材料：压铸铝

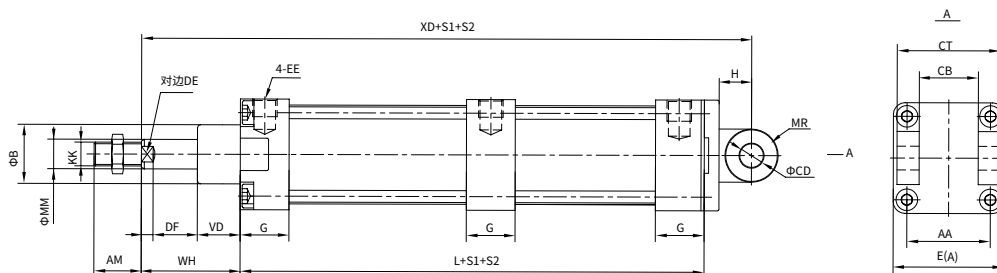


缸径 ϕ [mm]	AA	AM	B	DE	DF	E(A)	EE	EW	G	H	KK	L	MM	MR	VD	WH	XD	型号
32	32.5	22	30	10	5	45	G1/8	26	27.5	13	M10X1.25	94	12	10	20	26	142	CA-32
40	38	24	35	14	7	54	G1/4	28	32	16	M12X1.25	105	16	12	22	30	160	CA-40
50	46.5	32	40	17	8	64	G1/4	32	31	16	M16X1.5	106	20	12	27	37	170	CA-50
63	56.5	32	45	17	8	75	G3/8	40	33	21	M16X1.5	121	20	16	29	37	190	CA-63
80	72	40	45	22	12	93	G3/8	50	33	22	M20X1.5	128	25	16	33	46	210	CA-80
100	89	40	55	22	13	110	G1/2	60	37	27	M20X1.5	138	25	20	36	51	230	CA-100

安装方式

QGS-CB 双耳座型

材料：压铸铝



缸径 ϕ [mm]	AA	AM	B	CB	CD	CT	DE	DF	E(A)	EE	G	H	KK	L	MM	MR	VD	WH	XD	型号
32	32.5	22	30	26	10	45	10	5	47	G1/8	27.5	13	M10X1.25	94	12	10	20	26	142	QGS-CB-32
40	38	24	35	28	12	52	14	7	53	G1/4	32	16	M12X1.25	105	16	13	22	30	160	QGS-CB-40
50	46.5	32	40	32	12	60	17	8	65	G1/4	31	17	M16X1.5	106	20	16	27	37	170	QGS-CB-50
63	56.5	32	45	40	16	70	17	8	75	G3/8	33	22	M16X1.5	121	20	18	29	37	210	QGS-CB-63
80	72	40	45	50	16	90	22	12	95	G3/8	33	22	M20X1.5	128	25	18	33	46	210	QGS-CB-80
100	89	40	55	60	20	110	22	13	115	G1/2	37	27	M20X1.5	138	25	23	26	51	230	QGS-CB-100

执行元件

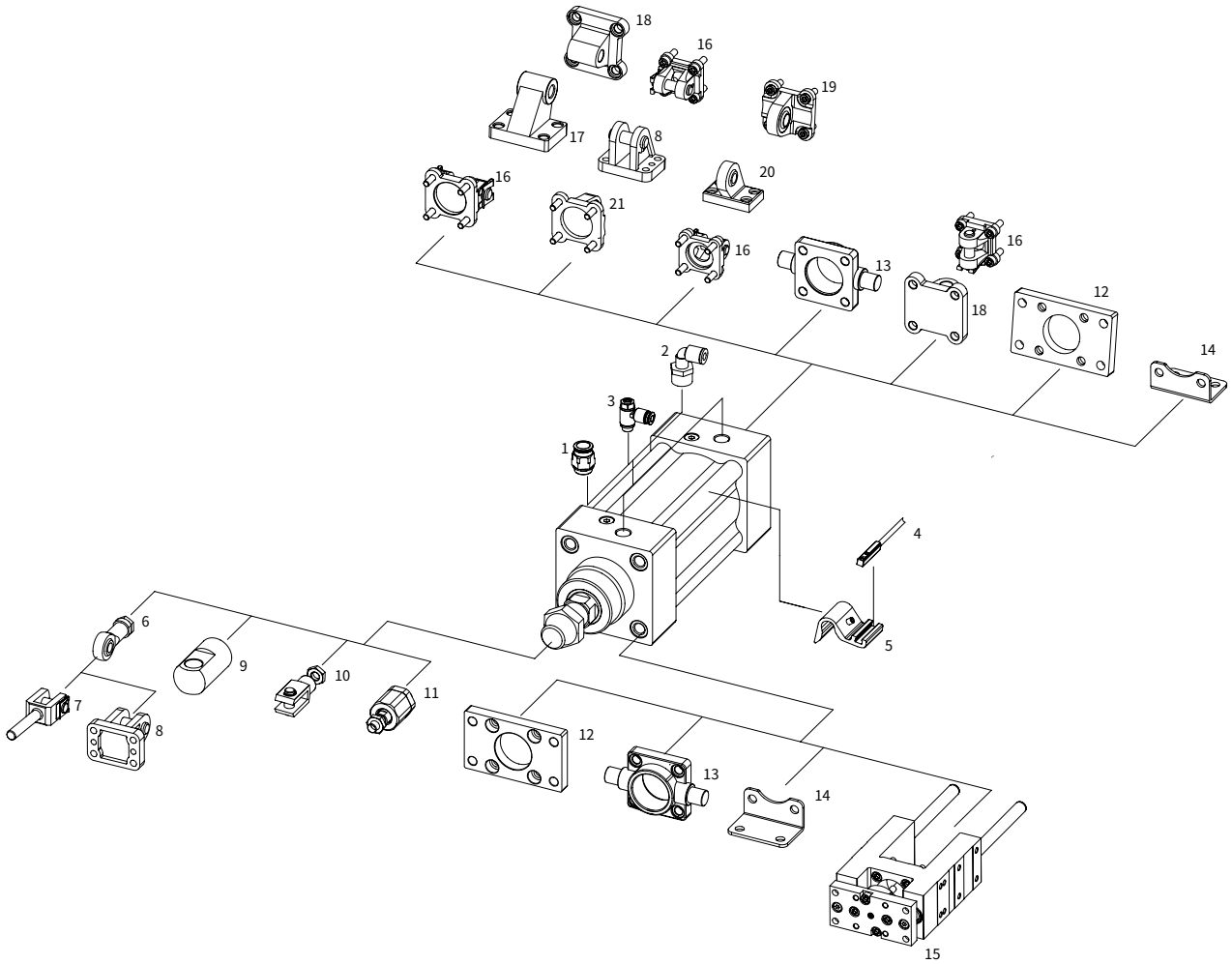
控制元件

气源处理

接头附件

外围原件一览

· 产品爆炸图



外围原件一览

·安装原件及配件清单

序号	恒立代号	名称	简要说明
1	PC	快插接头	直通, 用于连接标准外径气管, 详细型号见样本 P463
2	PL	快插接头	直角, 详细型号见样本 P463
3	NSE	单向节流阀	用于调节速度, 详细型号见样本 P505
4	CDX	磁性感测	可集成在缸筒型材中
5	SC	磁性感测支架	-
6	YY	鱼眼接头	带球面轴承
7	YF	Y 型接头	带外螺纹
8	CBG	耳环支座	用于端盖
9	I	I 型接头	允许气缸在一个平面实现摆动
10	Y	Y 型接头	允许气缸在一个平面实现摆动
11	FD	浮动接头	用于补偿径向和角度偏差
12	FA/FB	前 / 后法兰	用于轴承或端盖不能用在组合了防尘罩 FCZ 的轴承端盖上
13	TA/TB	前 / 后轴销座	用于轴承或端盖不能用在组合了防尘罩 FCZ 的轴承端盖上
14	LB	轴向底座	用于轴承或端盖
15	DX	导向单元	用于保护标准气缸免受高扭矩负载的扭转
16	QGS-CB	双耳	用于端盖
17	LN	钩式脚座	与 CB 配合用
18	CA	单耳	用于端盖
19	CAQ	单耳带轴承	用于端盖
20	LNQ	钩式脚座带轴承	带球面轴承

·活塞杆附件

名称	适用缸径 \varnothing	型号	名称	适用缸径 \varnothing	型号
 鱼眼接头 YY	32	YY-M10 \times 1.25	 I 型接头	32	I-M10 \times 1.25
	40	YY-M12 \times 1.25		40	I-M12 \times 1.25
	50, 63	YY-M16 \times 1.5		50, 63	I-M16 \times 1.5
	80, 100	YY-M20 \times 1.5		80, 100	I-M20 \times 1.5
	125	YY-M27 \times 2		125	I-M27 \times 2
	160, 200	YY-M36 \times 2		160, 200	I-M36 \times 2
	250	YY-M42 \times 2		250	I-M42 \times 2
	320	YY-M48 \times 2		320	I-M48 \times 2
 Y 型接头	32	Y-M10 \times 1.25	 浮动接头 FD	32	FD-M10 \times 1.25
	40	Y-M12 \times 1.25		40	FD-M12 \times 1.25
	50, 63	Y-M16 \times 1.5		50, 63	FD-M16 \times 1.5
	80, 100	Y-M20 \times 1.5		80, 100	FD-M20 \times 1.5
	125	Y-M27 \times 2		125	FD-M27 \times 2
	160, 200	Y-M36 \times 2		160, 200	FD-M36 \times 2
	250	Y-M42 \times 2		250	FD-M42 \times 2
	320	Y-M48 \times 2		320	FD-M48 \times 2

外围原件一览

·磁性开关型号选择表

CDX	08	-P	-O	-2.5	-M8	-G3	-220V	-L
磁性开关	①	②	③	④	⑤	⑥	⑦	⑧
①	插槽形式: 08=用于DPST方槽							
②	开关形式: P=PNP, NPN=N, R=舌簧							
③	常开/闭: O=开Open, C=关Close							
④	电缆长度(米): 0.3, 2.5, 5 (0.3仅适用于航空插头)							
⑤	电缆末端型式: 开放(默认不写); M8, M12(航空插头)							
⑥	航空插头针头数量: G3=三针(默认不写), G5=五针							
⑦	电源: 24V(默认不写), 220V							
⑧	LED: L(默认不写), W=不带LED							

·磁性开关

气缸型号	名称	末端型式	链接开关输出	恒立型号	适用缸径
QGS (带拉杆型)	磁性开关	直接出线	磁阻式, 三芯 PNP	CDX-08P-O-2.5	32,40,50,63,80,100, 125, 160, 200, 250, 300
				CDX-08P-O-5	
			磁阻式, 三芯 NPN	CDX-08N-O-2.5	
				CDX-08N-O-5	
			舌簧式, 二芯 R	CDX-08R-O-2.5	
				CDX-08R-O-5	
		航空插头	磁阻式, 三芯 PNP	CDX-08P-O-0.3-M8	
				CDX-08P-O-0.3-M12	
			磁阻式, 三芯 NPN	CDX-08N-O-0.3-M8	
				CDX-08N-O-0.3-M12	
			舌簧式, 二芯 R	CDX-08R-O-0.3-M8	
				CDX-08R-O-0.3-M12	

磁性开关支架: SC- 缸径 -SH (例如适用于 50 缸径的支架为 SC-50-SH)