

薄型气爪

产品概述

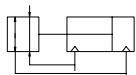
该系列缸径 $\phi 8\sim 20$ ，可从两个方向进行配管，安装附件时更容易走位。

产品特点

- 追加对应执行器位置传感器型
- 高度尺寸约减小至 1/3
- 薄型设计，减少力矩的产生
- 可选择短、中、长行程
- 采用双活塞构造，外形紧凑夹持力大



图形符号



DGPT: 双作用

型号选择

DGPT	2	-12	D	×1	R	-A
薄型气爪	①	②	③	④	⑤	⑥
①	手指数	2 爪				
②	缸径	8	12	16	20	
③	动作方式	D= 双作用				
④	行程	无记号			短行程	
		1			中行程	
		2			长行程	
⑤	爪体配管方式	无记号			轴向配管	
		R			侧面配管	
⑥	位置感测	A= 带磁环; 无 = 不带磁环				

技术参数

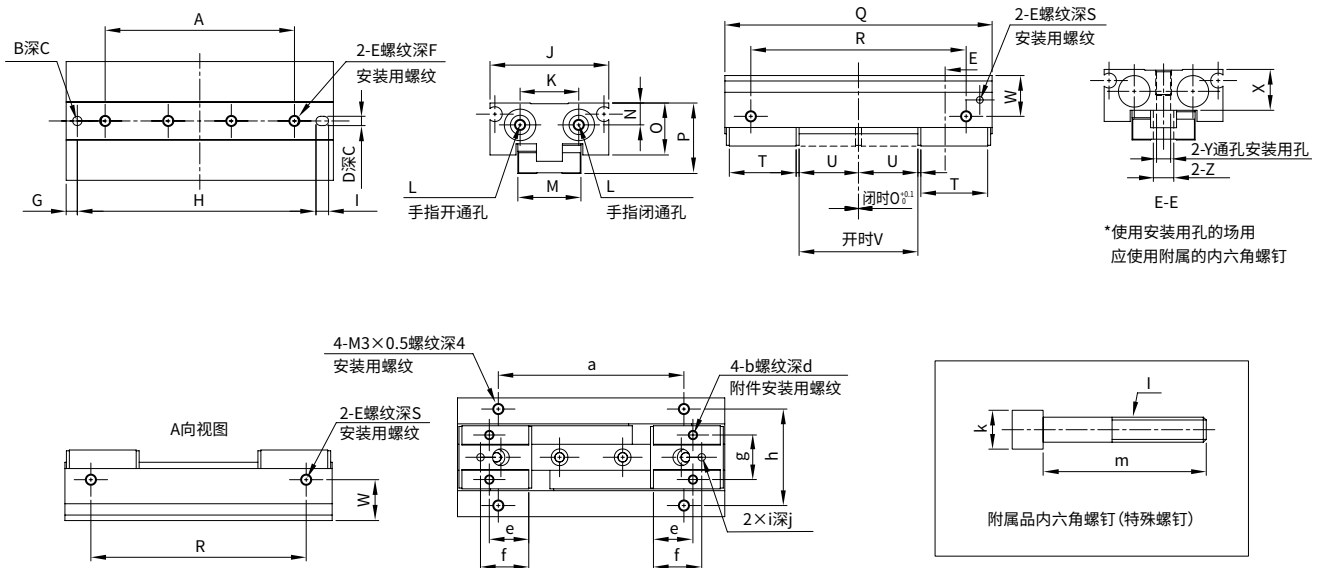
主要技术参数				
缸径 (mm)	8	12	16	20
使用流体	空气 (不给油)			
使用压力范围 (MPa)	0.15~0.7	0.1~0.7		
环境和流体温度	-10°C ~+60°C (但未冻结)			
重复精度 (mm)	±0.05			
最高使用频度 (c.p.m)	短行程、中行程: 120; 长行程: 60			
动作方式	双作用			
* 每个手指的有效夹持力 (N)	19	48	90	141
开闭行程 (两侧)(mm)	8,16,32	12,24,48	16,32,64	20,40,80

* 在不受偏载时。手指上若有偏载，由于齿隙的影响，最大为 ±0.15m。

* 压力为 0.5MPa，夹持点距离为 20mm 时。

外形尺寸

DGPT-8D/8D×1/12D

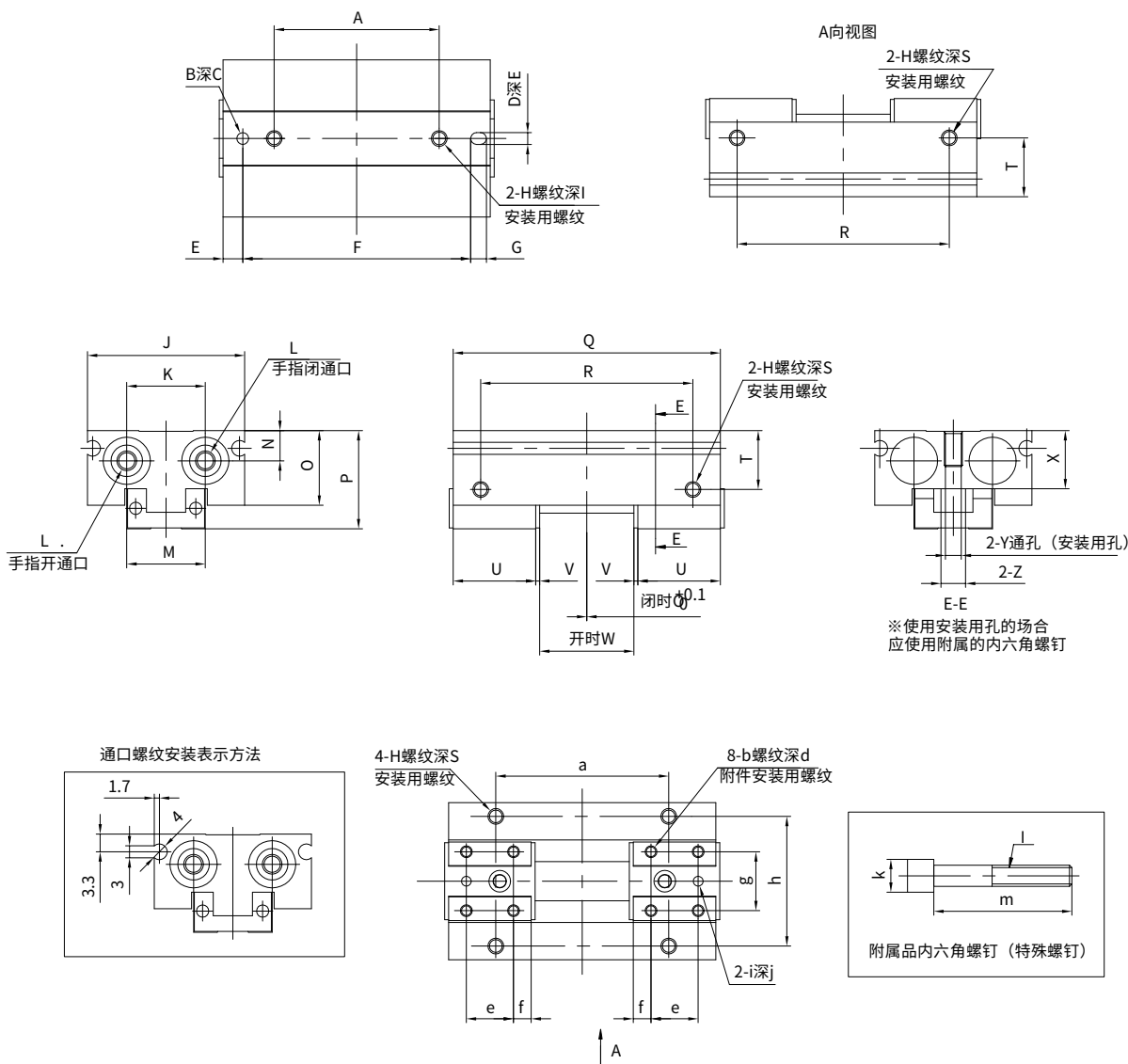


型号	A	B	C	D	E	F	G	H	I	J	K	L	M	N	O	P	Q	R	S	T	U	V	W	X	Y	Z
DGPT-8D	16	$\Phi 2.5H9^{+0.025}_0$	2.5	$\Phi 2.5H9^{+0.025}_0$	M3×0.5	7	3	28.3	3.4	32	15.8	M3×0.5	17 _{-0.1}	5.9	14	19	36	22	4	12	0.8	8±1	11	11	Φ2.6	Φ4.5
DGPT-8D1	28	$\Phi 2.5H9^{+0.025}_0$	2.5	$\Phi 2.5H9^{+0.025}_0$	M3×0.5	7	3	40.3	3.4	32	15.8	M3×0.5	17 _{-0.1}	5.9	14	19	48	34	4	14	0.8	16±1	11	11	Φ2.6	Φ4.5
DGPT-12D	26	$\Phi 3H9^{+0.030}_0$	3	$\Phi 3H9^{+0.025}_0$	M4×0.7	10	4	42	4	40	20	M5×0.8	20 _{-0.1}	7.7	19	25	52	38	5	18	1	12±1	15	14.8	Φ3.4	Φ5.5

型号	a	b	d	e	f	g	h	i	j	k	l	m
DGPT-8D	14	M2.5×0.45	3	6	10	12	26	$\Phi 2H9+0.025$	2	Φ4	M2.5×0.45	15
DGPT-8D1	26	M2.5×0.45	3	7	11	12	26	$\Phi 2H9+0.025$	2	Φ4	M2.5×0.45	15
DGPT-12D	28	M3×0.5	4	9	14	15	33	$\Phi 2H9+0.025$	2.5	Φ5	M3×0.5	20

外形尺寸

DGPT-12D×1/16D/16D×1/20D/20D×1

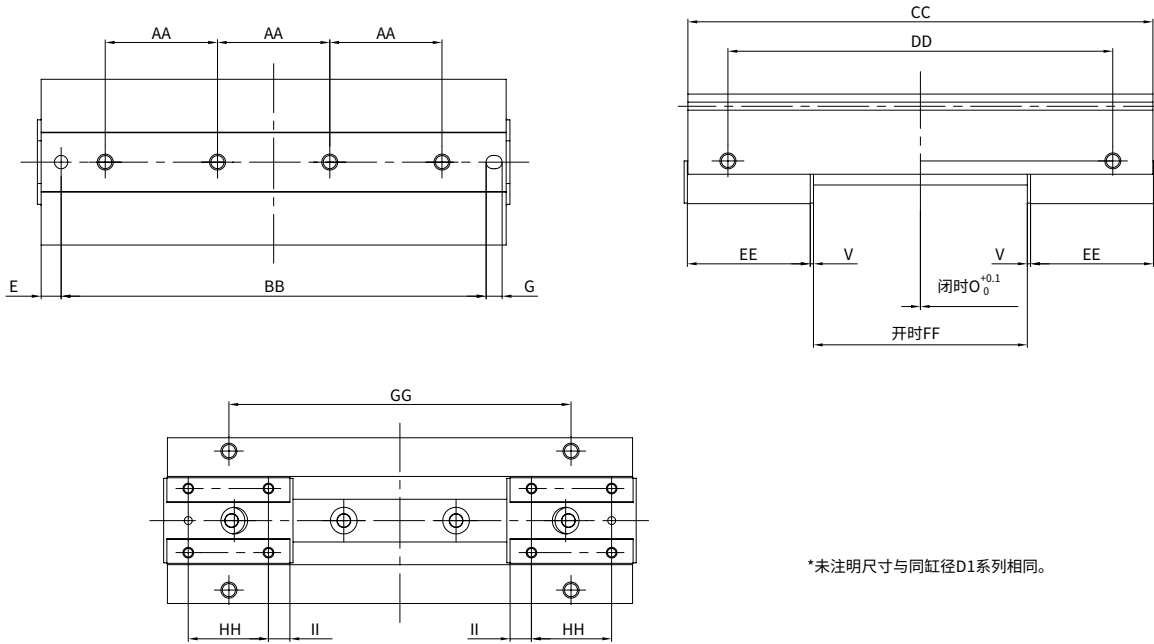


型号	A	B	C	D	E	F	G	H	I	J	K	L	M	N	O	P	Q	R	S	T	U	V
DGPT-12D1	42	Φ3H9 ^{+0.030}	3	Φ3H9 ^{+0.025}	4	58	4	M4×0.7	10	40	20	M5×0.8	20 _{0.1}	7.7	19	25	68	54	5	15	21	1
DGPT-16D	38	Φ4H9 ^{+0.030}	3	Φ4H9 ^{+0.030}	6	57.5	5	M5×0.8	12	50	26	M5×0.8	27 _{0.1}	10.6	24	33	72	52	5.5	20	25	1.2
DGPT-16D1	60	Φ4H9 ^{+0.030}	3	Φ4H9 ^{+0.030}	6	79.5	5	M5×0.8	12	50	26	M5×0.8	27 _{0.1}	10.6	24	33	94	74	5.5	20	29	1.2
DGPT-20D	38	Φ5H9 ^{+0.030}	4	Φ5H9 ^{+0.030}	6	71	6	M6×1	15	62	33	M5×0.8	32 _{0.1}	13	30	41	86	56	6	25	31	1.2
DGPT-20D1	66	Φ5H9 ^{+0.030}	4	Φ5H9 ^{+0.030}	6	99	6	M6×1	15	62	33	M5×0.8	32 _{0.1}	13	30	41	114	84	6	25	36	1.2

型号	W	X	Y	Z	a	b	d	e	f	g	h	i	j	k	l	m
DGPT-12D1	24±1	14.8	Φ3.4	Φ5.5	44	M3×0.5	4	12	4.5	15	33	Φ2.5H9+0.025	2.5	Φ5	M3×0.5	20
DGPT-16D	16±1	20	Φ4.3	Φ7.5	36	M4×0.7	4	15	5	20	43	Φ3H9+0.025	3	Φ5	M3×0.5	20
DGPT-16D1	32±1	20	Φ4.3	Φ7.5	58	M4×0.7	4	18	5.5	20	43	Φ3H9+0.025	3	Φ5	M3×0.5	20
DGPT-20D	20±1	25	Φ5.2	Φ10	40	M4×0.7	4	16	7.5	24	52	Φ3H9+0.025	3	Φ5	M3×0.5	20
DGPT-20D1	40±1	25	Φ5.2	Φ10	68	M4×0.7	4	20	8	24	52	Φ3H9+0.025	3	Φ5	M3×0.5	20

外形尺寸

DGPT-8D×2/12D×2/16D×2/20D×2



*未注明尺寸与同缸径D1系列相同。

型号	AA	BB	CC	DD	EE	FF	GG	HH	II
DGPT-8D2	17	64.3	72	58	18	32 ^{±1}	50	8	5
DGPT-12D2	26	94	104	90	27	48 ^{±1}	80	18	4.5
DGPT-16D2	36	127.5	142	122	37	64 ^{±1}	106	26	5.5
DGPT-20D2	42	159	174	144	46	80 ^{±1}	128	30	8

外围原件一览

·磁性开关型号选择表

CDX	-11	-P	-O	-2.5	-M8	-G3	-220V	-L
磁性开关	①	②	③	④	⑤	⑥	⑦	⑧
①	插槽形式: 11=圆槽							
②	开关形式: P=PNP, NPN=N, R=舌簧							
③	常开/闭: O=开Open, C=关Close							
④	电缆长度(米): 0.3, 2.5, 5 (0.3仅适用于航空插头)							
⑤	电缆末端型式: 开放(默认不写); M8, M12(航空插头)							
⑥	航空插头针头数量: G3=三针(默认不写), G5=五针							
⑦	电源: 24V(默认不写), 220V							
⑧	LED: L(默认不写), W=不带LED							

磁性开关

气缸型号	名称	末端型式	链接开关输出	恒立型号	适用缸径
DGPT	磁性开关	直接出线	磁阻式, 三芯PNP	CDX-11P-O-2.5	8,12,16,20
				CDX-11P-O-5	
			磁阻式, 三芯NPN	CDX-11N-O-2.5	
				CDX-11N-O-5	
			舌簧式, 二芯R	CDX-11R-O-2.5	
				CDX-11R-O-5	
		航空插头	磁阻式, 三芯PNP	CDX-11P-O-0.3-M8	
				CDX-11P-O-0.3-M12	
			磁阻式, 三芯NPN	CDX-11N-O-0.3-M8	
				CDX-11N-O-0.3-M12	
			舌簧式, 二芯R	CDX-11R-O-0.3-M8	
				CDX-11R-O-0.3-M12	

执行元件

控制元件

气源处理

接头附件