

滑台气缸

产品概述

该系列气缸缸径 $\Phi 6\sim\Phi 20$ ，气缸和导向单元集成在缸筒内，行程可达 60mm 广泛用于夹紧升抬等传送系统。

产品特点

- 装上线性导向轴承，提高活塞杆不回转精度
- 标准型内置磁环，可安装行程感应磁性开关
- 可从三面连接气源
- 可两面安装磁性开关
- 标准型两端弹性缓冲



型号选择

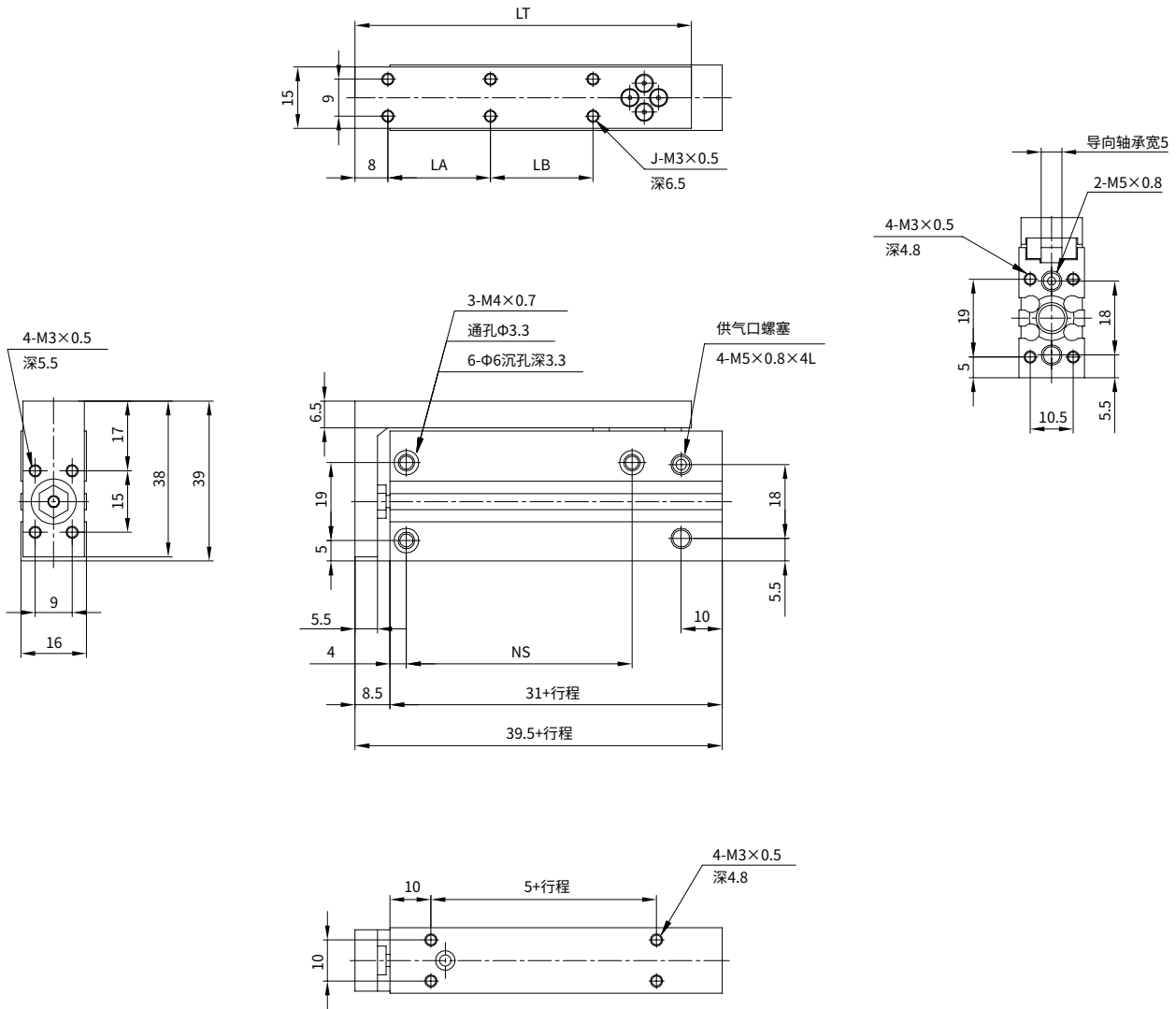
DPGC	-6	×30	-A
双活塞气缸	①	②	③
①	- 缸径 :6 10 16 20		
②	× 气缸行程 :5,10,15,20,25,30,40,50,60		
③	- 位置感测: A= 带磁环, 空白 = 不带磁环		

技术参数

主要技术参数				
缸径 ϕ [mm]	6	10	16	20
气接口	M5×0.8	M5×0.8	M5×0.8	M5×0.8
行程 [mm]	5,10,15,20,25,30,40,50,60			
结构特点	导向			
工作模式	双作用			
缓冲形式	两端带弹性缓冲			
位置感测	通过磁性开关			
安装方式	通过通孔 通过内螺纹			
安装位置	任意			
工作和环境条件				
缸径 ϕ	6	10	16	20
工作介质	压缩空气 (经 40 μ m 以上滤网过滤)			
工作压力 MPa	0.15~0.7	0.06 ~ 0.7	0.05~0.7	
环境和流体温度 °C	不带磁性开关: -10~+70 (未冻结) 带磁性开关: -10~+60 (未冻结)			
耐腐蚀等级	1			

外形尺寸

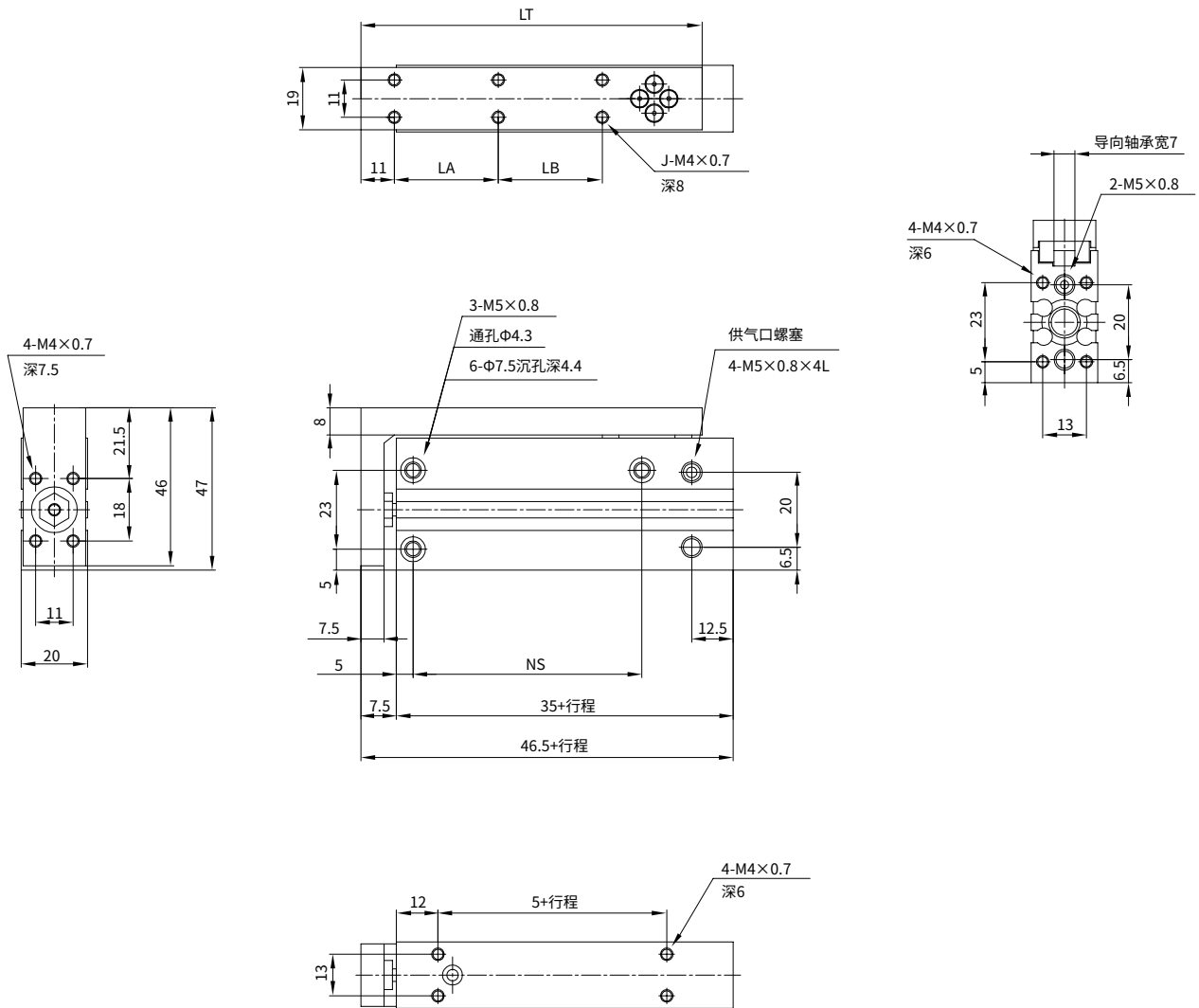
DPGC-6



行程 (mm)	J	LA	LB	LT	NS
5	4	10	-	42	14
10	4	10	-	42	14
15	4	20	-	52	24
20	4	20	-	52	24
25	4	30	-	62	30
30	4	30	-	62	30
40	6	20	20	72	45
50	6	25	25	82	55
60	6	30	30	92	60

外形尺寸

DPGC-10



行程 (mm)	J	LA	LB	LT	NS
5	4	10	-	49	14
10	4	10	-	49	14
15	4	20	-	59	24
20	4	20	-	59	24
25	4	30	-	69	30
30	4	30	-	69	30
40	6	20	20	79	45
50	6	25	25	89	55
60	6	30	30	99	60

执行元件

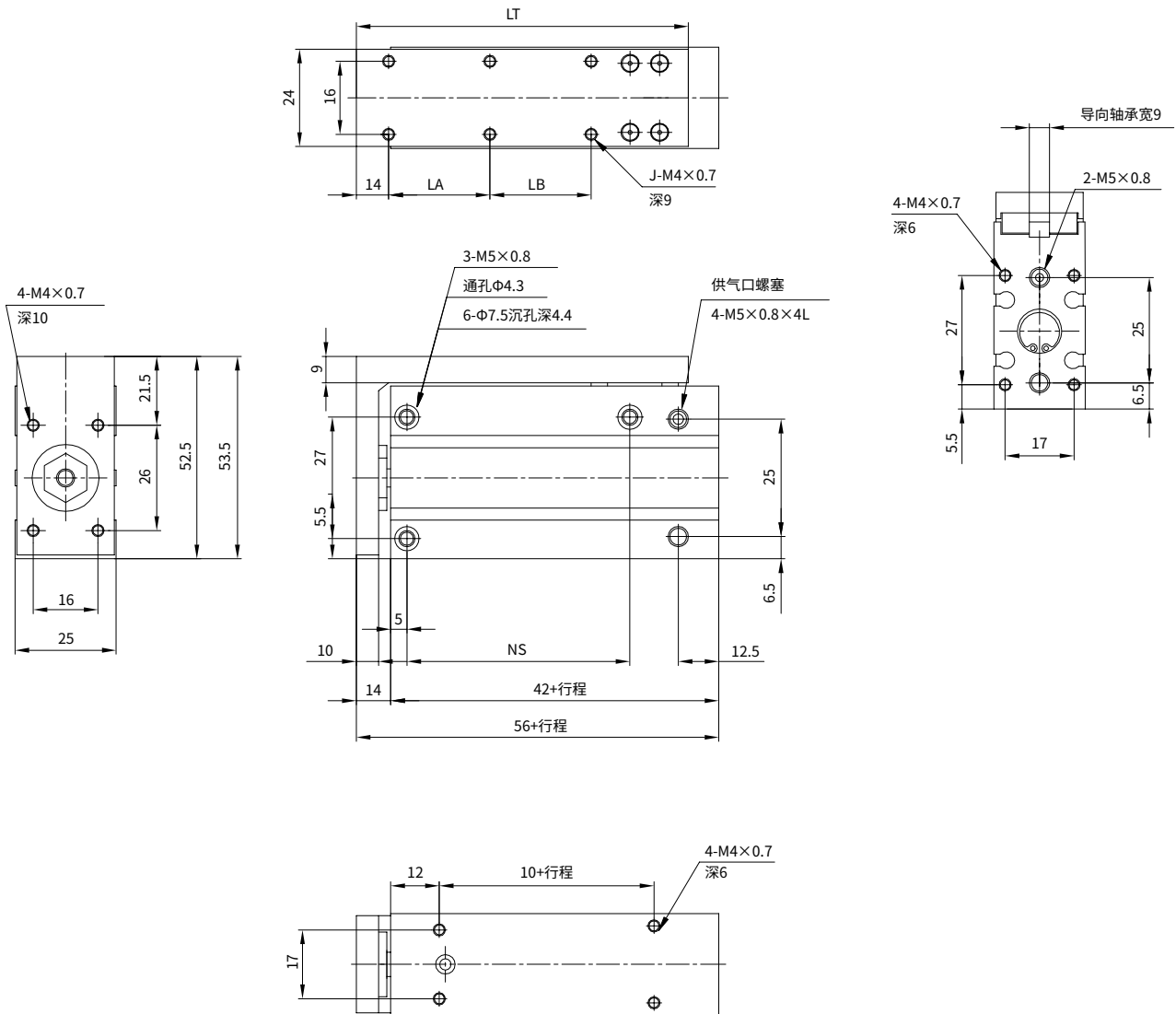
控制元件

气源处理

接头附件

外形尺寸

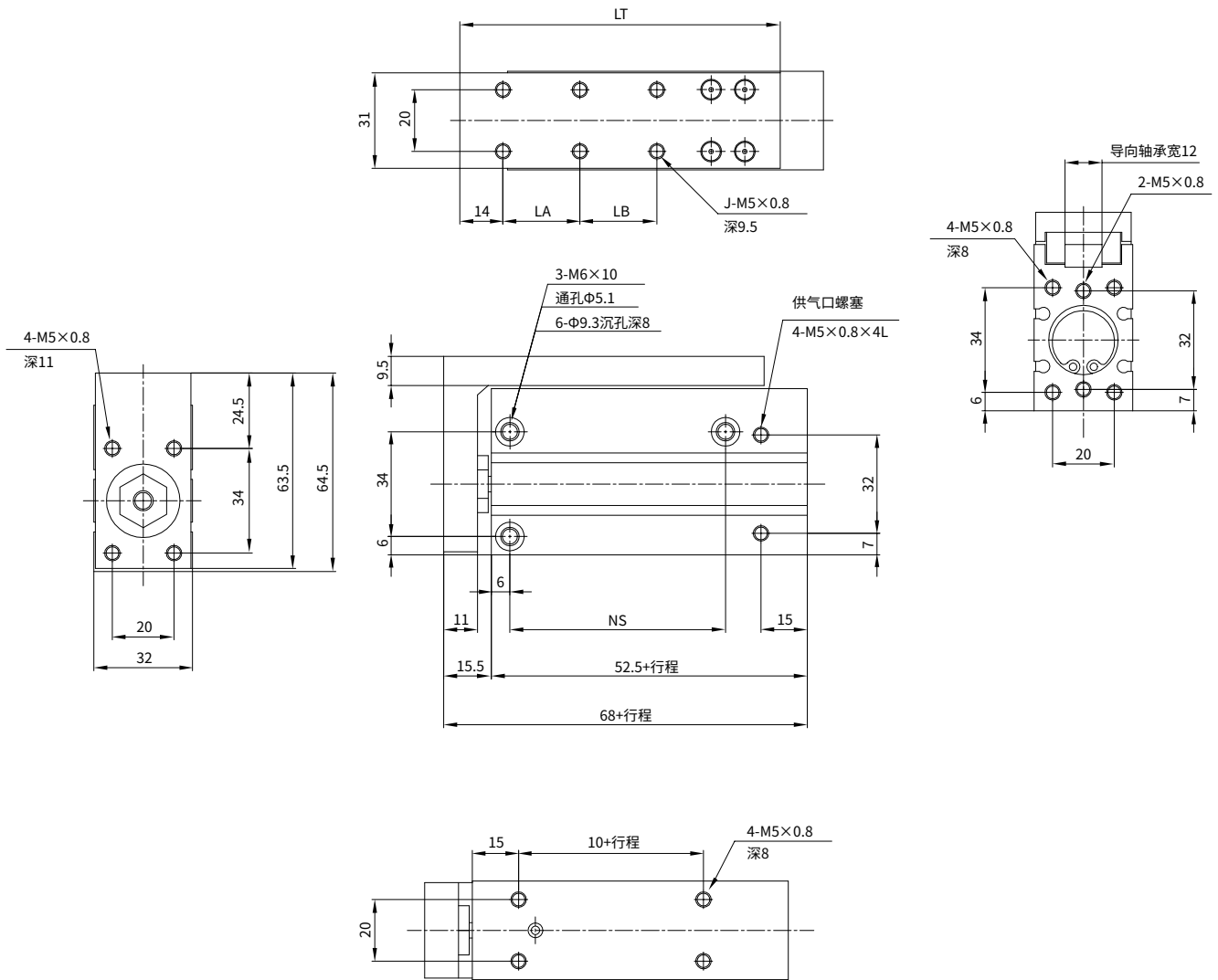
DPGC-16



行程 (mm)	J	LA	LB	LT	NS
5	4	10	-	58	20
10	4	10	-	58	20
15	4	20	-	68	30
20	4	20	-	68	30
25	4	30	-	78	40
30	4	30	-	78	40
40	6	20	20	88	50
50	6	25	25	98	60
60	6	30	30	108	60

外形尺寸

DPGC-20



行程 (mm)	J	LA	LB	LT	NS
5	4	10	-	64	20
10	4	10	-	64	20
15	4	20	-	74	25
20	4	20	-	74	25
25	4	30	-	84	40
30	4	30	-	84	40
40	6	20	20	94	50
50	6	25	25	104	70
60	6	30	30	114	70

执行元件

控制元件

气源处理

接头附件

磁性开关

·磁性开关型号选择表

CDX	-11	-P	-O	-2.5	-M8	-G3	-220V	-L
磁性开关	①	②	③	④	⑤	⑥	⑦	⑧
①	插槽形式: 11=圆槽							
②	开关形式: P=PNP, NPN=N, R=舌簧							
③	常开/闭: O=开Open, C=关Close							
④	电缆长度(米): 0.3, 2.5, 5 (0.3仅适用于航空插头)							
⑤	电缆末端型式: 开放(默认不写); M8, M12(航空插头)							
⑥	航空插头针头数量: G3=三针(默认不写), G5=五针							
⑦	电源: 24V(默认不写), 220V							
⑧	LED: L(默认不写), W=不带LED							

气缸型号	名称	末端型式	链接开关输出	恒立型号	适用缸径
DPGC	磁性开关	直接出线	磁阻式, 三芯 PNP	CDX-11P-O-2.5	6, 10, 16, 20
				CDX-11P-O-5	
			磁阻式, 三芯 NPN	CDX-11N-O-2.5	
				CDX-11N-O-5	
			舌簧式, 二芯 R	CDX-11R-O-2.5	
				CDX-11R-O-5	
		航空插头	磁阻式, 三芯 PNP	CDX-11P-O-0.3-M8	
				CDX-11P-O-0.3-M12	
			磁阻式, 三芯 NPN	CDX-11N-O-0.3-M8	
				CDX-11N-O-0.3-M12	
			舌簧式, 二芯 R	CDX-11R-O-0.3-M8	
				CDX-11R-O-0.3-M12	