

### 自由安装型气缸

#### 产品概述

该系列自由安装型气缸缸径  $\phi 6 \sim \phi 32$ , 自带传感器安装沟槽, 行程可达 100 mm, 可多缸并联安装, 广泛适用于空间比较紧凑的场合。

#### 产品特点

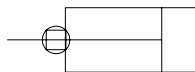
- 可从四个方向固定, 安装使用简便
- 可以多个气缸并在一起固定, 有效节省安装空间
- 缸体带有传感器安装沟槽, 方便灵活
- 气缸前段附导向凸台, 安装定位精度可靠



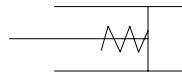
#### 图形符号



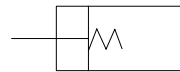
双作用



杆不回转



弹簧压回



弹簧压出

#### 型号选择

DPMM	-25	×30	-P	-A	
自由安装气缸	①	②	③	④	
①	- 缸径: 6、10、16、20、25、32				
②	×行程: 5~100				
③	- 缓冲: P=两端带弹性缓冲垫				
④	- 位置感测: A=带磁环				
DPMM	-6	×30	K	D	-A
自由安装气缸	①	②	③	④	⑤
①	- 缸径: 6、10、16、20、25、32				
②	×行程: 5~100				
③	K=杆不回转型, W=双杆型, KW=杆不回转型双杆型				
④	动作方式: D=双作用, S=单作用(弹簧压回型), T=单作用(弹簧压出型)				
⑤	- 位置感测: A=带磁性开关, 空白=不带磁性开关				

## 技术参数

缸径 (mm)		6	10	16	20	25	32	
使用流体		空气						
动作方式		双作用 单作用: 弹簧压回 / 弹簧压出						
最高使用压力		0.7MPa						
最低使用压力 Mpa	双作用	单杆	0.12	0.06	0.05			
		双杆、杆不回转气缓冲	0.15	0.10	0.08			
		杆不回转双杆	0.18	0.13	0.11			
	单作用	标准	0.20	0.15	0.13			
		杆不回转	0.23	0.18	0.16			
环境和流体温度		带磁性开关: -10 ~ 60°, 无磁性开关: -10 ~ 70°						
缓冲		两端橡胶缓冲						
使用活塞速度		50 ~ 500mm/s						
行程公差 mm		+1.0 0						
给油		不需要						
安装形式		自由 (多面安装)						
活塞杆不回转精度		±0.8°				±0.5°		
接管口径		M5x0.8					1/8	

执行元件

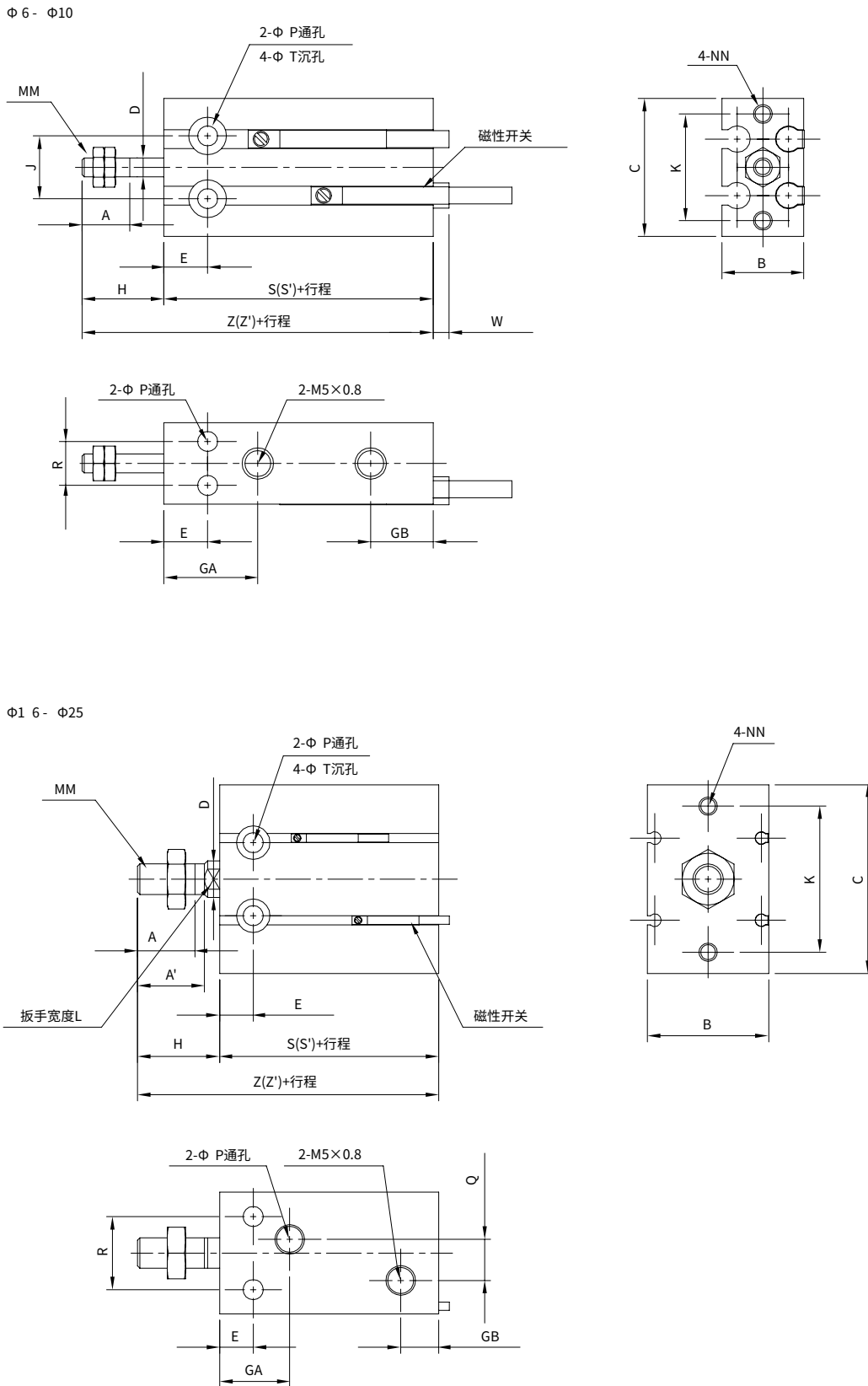
控制元件

气源处理

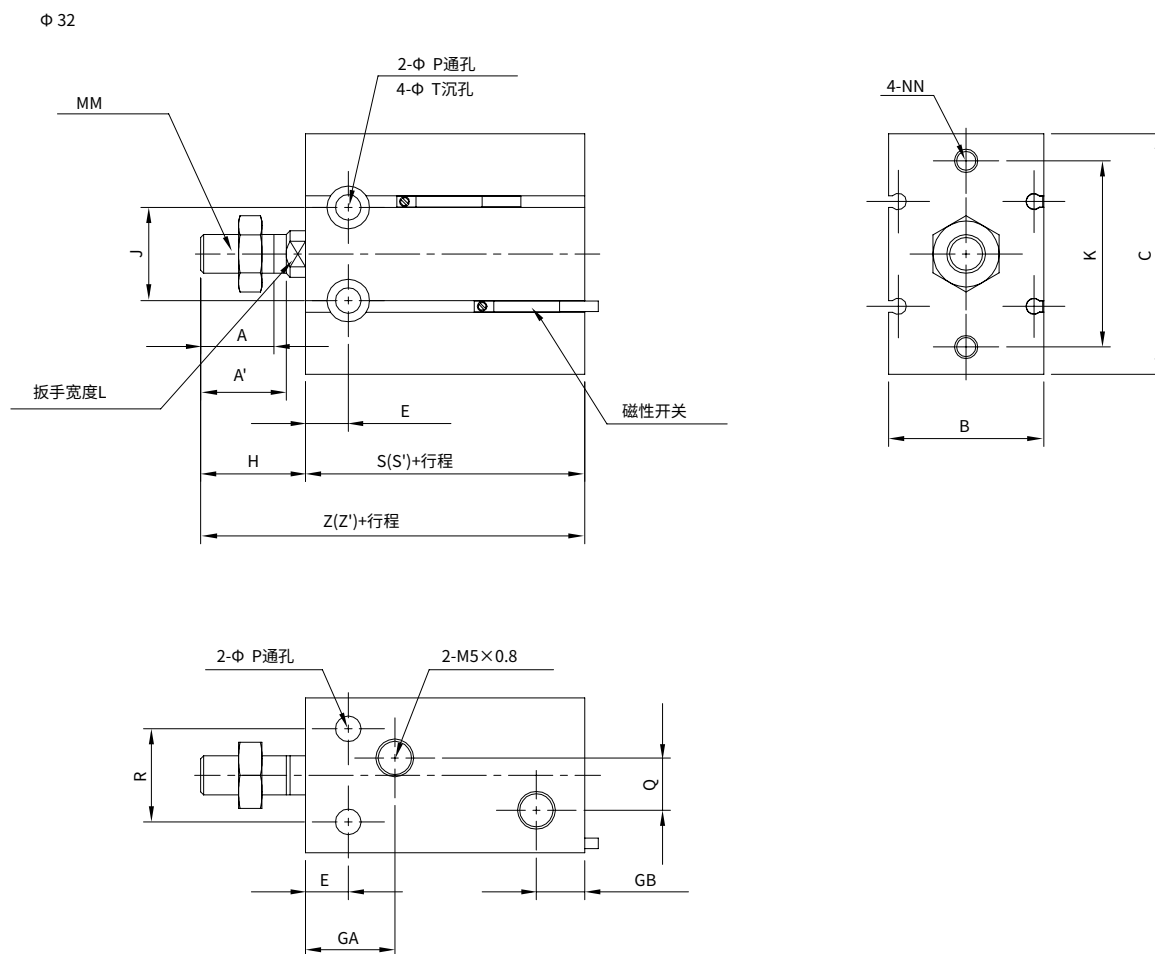
接头附件

外形尺寸

·基本型，内置磁环型（双作用，单作用弹簧压回 / 压出）



## 外形尺寸



执行元件

控制元件

气源处理

接头附件

## 外形尺寸

### ·共同尺寸表

型号	A	A'	B	c	φD	E	GA	GB	J	K	L	MM	NN	φP	Q	R	φT
DPMM-6...-A	7	-	13	22	3	7	15	10	10	17	-	M3×0.5	M3×0.5 深5	3.2	-	7	6 深 4.8
DPMM-10...-A	10	-	15	24	4	7	16.5	10	11	18	-	M4×0.7	M3×0.5 深5	3.2	-	9	6 深 5
DPMM-16...-A	11	12.5	20	32	6	7	16.5	11.5	14	25	5	M5×0.8	M4×0.7 深6	4.5	4	12	7.6 深 6.5
DPMM-20...-A	12	14	26	40	8	7	19	12.5	16	30	6	M6×1.0	M5×0.8 深8	5.5	9	16	9.3 深 8
DPMM-25...-A	15.5	18	32	50	10	10	21.5	13	20	38	8	M8×1.25	M5×0.8 深8	5.5	9	20	9.3 深 9
DPMM-32...-A	9.5	22	40	62	12	11	23	13	24	48	10	M10×1.25	M6×1.0 深9	6.6	13.5	24	11 深 11.5

### ·双作用尺寸表

型号	H	基本型			内置磁环型		
		S		Z	W	S'	Z'
DPMM-6...-A	13	33		46	2.5	33	46
DPMM-10...-A	16	36		52	1	36	52
DPMM-16...-A	16	30		46	0	40	56
DPMM-20...-A	19	36		55	1	46	65
DPMM-25...-A	23	40		63	-1	50	73
DPMM-32...-A	27	42		69	-4	52	79

### ·单作用 ( 弹簧压回 ) 尺寸表

型号	H	基本型						内置磁环型						
		S			Z			W	S'			Z'		
		5st	10st	15st	5st	10st	15s		5st	0st	15st	5st	10s	15st
DPMM-6...S-A	13	38	43	48	51	56	61	2.5	38	43	48	51	56	61
DPMM-10...S-A	16	41	46	56	57	62	72	1	41	46	56	57	62	72
DPMM-16...S-A	16	35	40	50	51	56	66	0	45	50	60	61	66	76
DPMM-20...S-A	19	41	46	56	60	65	75	1	51	56	66	70	75	85
DPMM-25...S-A	23	45	50	60	68	73	83	-1	55	60	70	78	83	93
DPMM-32...S-A	27	47	52	62	74	79	89	-4	57	62	72	84	89	99

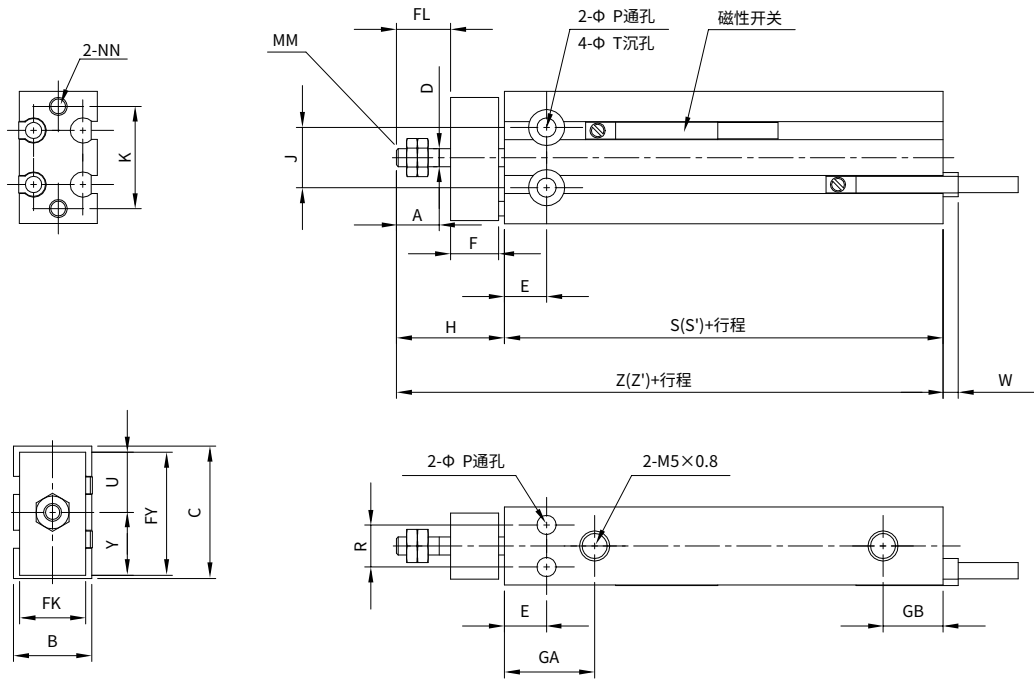
### ·单作用 ( 弹簧压出 ) 尺寸表

型号	H			基本型						内置磁环型						
				S			Z			W	S'			Z'		
	5st	10st	15st	5st	10st	15st	5st	10st	15st		5st	10s	15st	5st	10st	15st
DPMM-6...T-A	18	23	28	38	43	48	56	66	76	2.5	38	43	48	56	66	76
DPMM-10...T-A	21	26	31	41	46	56	62	72	87	1	41	46	56	62	72	87
DPMM-16...T-A	21	26	31	45	50	60	66	76	91	0	45	50	60	66	76	91
DPMM-20...T-A	24	29	34	41	46	56	65	75	90	1	51	56	66	75	85	100
DPMM-25...T-A	28	33	38	45	50	60	73	83	98	-1	55	60	70	83	93	108
DPMM-32...T-A	32	37	42	47	52	62	79	89	104	-4	57	62	72	89	99	114

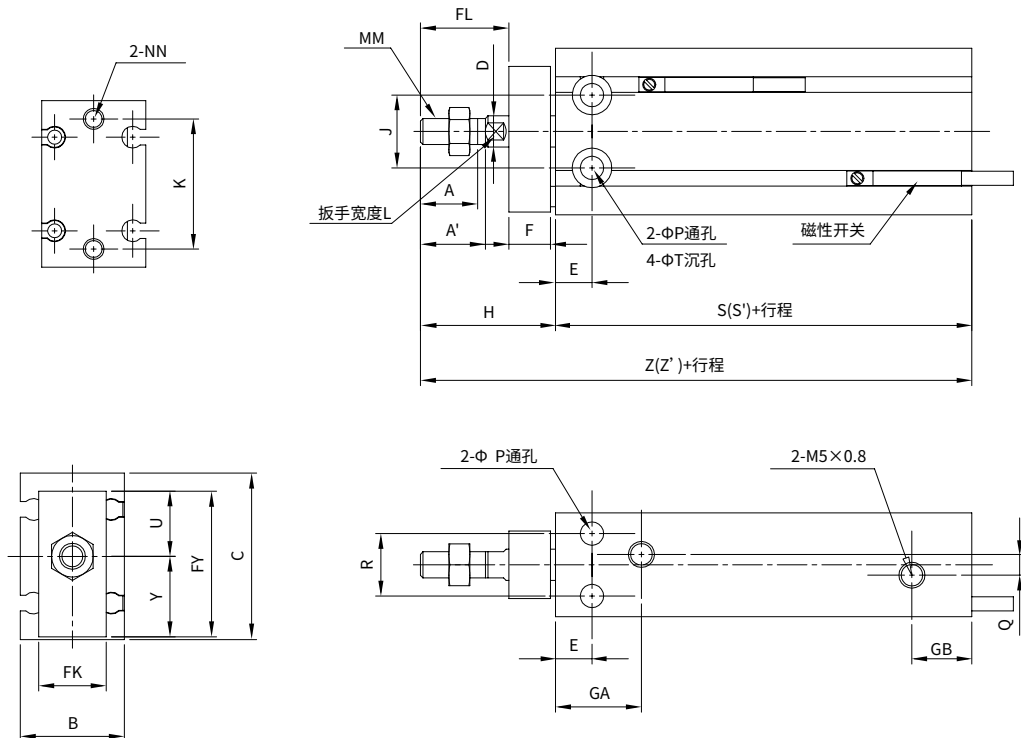
## 外形尺寸

· 杆不回转型, 内置磁环型 (双作用·单作用弹簧压回/压出)

Φ6 - Φ10



Φ16 - Φ25



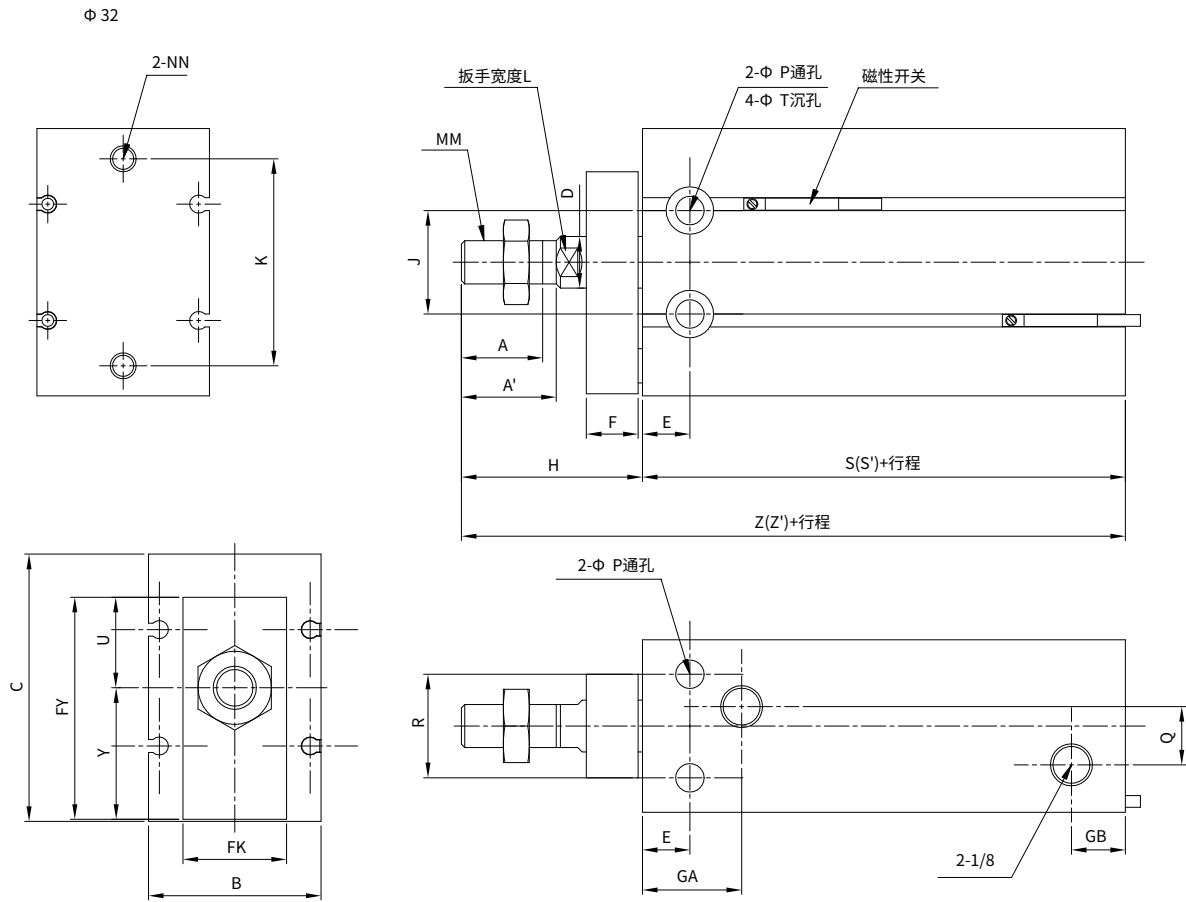
执行元件

控制元件

气源处理

接头附件

外形尺寸



## 外形尺寸

### ·共同尺寸表

型号	A	A'	B	C	φD	E	F	FL	FK	FY	GA	GB	H	J	K	L	MM	NA	NB	NN	φP	Q	R	φT	U	Y
DPMM-6...K-A	7	-	13	22	3	7	8	9	11	20.5	15	10	18	10	17	-	M3×0.5	6	14	M3×0.5 深 5	3.4	-	7	6 深 4.8	10	10.5
DPMM-10...K-A	10	-	15	24	4	7	8	12	12	22	16.5	10	21	11	18	-	M4×0.7	7	15	M3×0.5 深 5	3.4	-	9	6 深 5	10.5	11.5
DPMM-16...K-A	11	12.5	20	32	6	7	8	13	13	28	16.5	11.5	26	14	25	5	M5×0.8	6	18	M4×0.7 深 6	4.5	4	12	7.6 深 6.5	12.5	15.5
DPMM-20...K-A	12	14	26	40	8	9	8	20	16	33	19	12.5	29	16	30	6	M6×1.0	8	20	M5×0.8 深 8	5.5	9	16	9.3 深 8	13.5	19.5
DPMM-25...K-A	5.5	18	32	50	10	10	10	22	20	43.5	21.5	13	33	20	38	8	M8x1.25	10	28	M5×0.8 深 8	5.5	9	20	9.3 深 9	19	24.5
DPMM-32...K-A	9.5	22	40	60	12	11	12	29	24	51.5	23	12.5	42	24	48	10	M10×1.25	12	32	M6×1.0 深 9	6.6	13.5	24	1 深 11.5	21	30.5

### ·双作用尺寸表

型号	H	没有磁环			内置磁环型			
		S			Z	W	S'	Z'
DPMM-6...KD	18	33			51	2.5	33	51
DPMM-10...KD	21	36			57	1	36	57
DPMM-16...KD	26	30			56	0	40	66
DPMM-20...KD	29	36			65	1	46	75
DPMM-25...KD	33	40			73	-1	50	83
DPMM-32...KD	42	42			84	-4	52	94

### ·单作用 ( 弹簧压回 ) 尺寸表

型号	H	没有磁环						内置磁环型						
		S			Z			W	S'			Z'		
		5st	10st	15st	5st	10s	15st		5st	10st	15st	5st	10st	15st
DPMM-6...KS	18	38	43	48	56	61	66	2.5	38	43	48	56	61	66
DPMM-10...KS	21	41	46	56	62	67	77	1	41	46	56	62	67	77
DPMM-16...KS	26	35	40	50	61	66	76	0	45	50	60	71	76	86
DPMM-20...KS	29	41	46	56	70	75	85	1	51	56	66	80	85	95
DPMM-25...KS	33	45	50	60	78	83	93	-1	55	60	70	88	93	103
DPMM-32...KS	42	47	52	62	89	94	104	-4	57	62	72	99	104	114

### ·单作用 ( 弹簧压出 ) 尺寸表

型号	H			φT	U	Y	没有磁环						内置磁环型						
	5st	10st	15st				S			Z			W	S'			Z'		
							5st	10st	15st	5st	10st	15st		5st	10st	15st	5st	10st	15st
DPMM-6...KT	23	28	33	6 深 4.8	10	10.5	38	43	48	61	71	81	2.5	38	43	48	61	71	81
DPMM-10...KT	26	31	36	6 深 5	10.5	11.5	41	46	56	67	77	92	1	41	46	56	67	77	92
DPMM-16...KT	31	36	41	7.6 深 6.5	12.5	15.5	45	50	60	76	86	101	0	45	50	60	76	86	101
DPMM-20...KT	34	39	44	9.5 深 8	13.5	19.5	41	46	56	75	85	100	1	51	56	66	85	95	110
DPMM-25...KT	38	43	48	9.5 深 9	19	24.5	45	50	60	83	93	108	-1	55	60	70	93	103	118
DPMM-32...KT	47	52	57	11 深 11.5	21	30.5	47	52	62	94	04	119	-4	57	62	72	104	114	129

执行元件

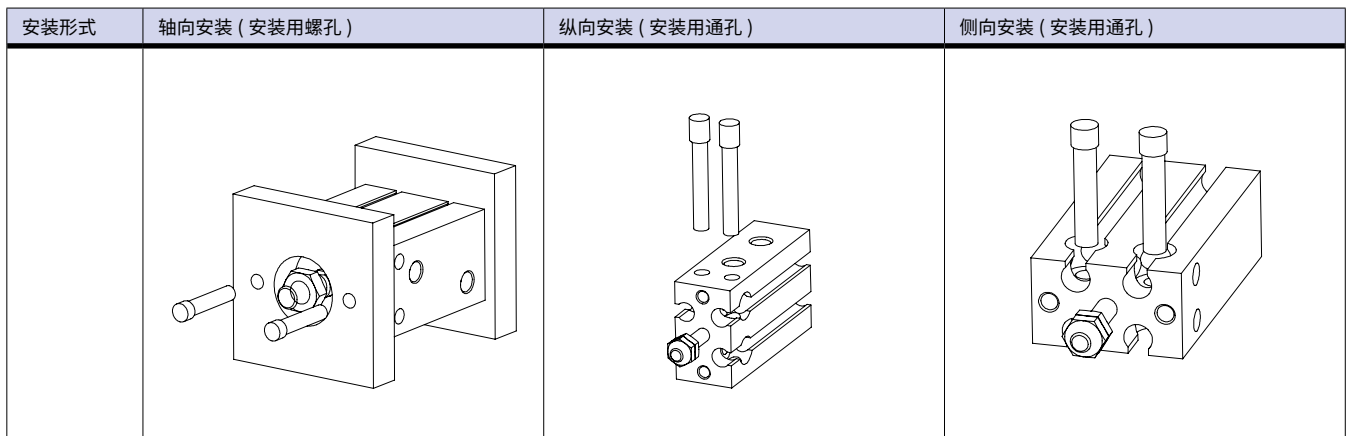
控制元件

气源处理

接头附件

## 安装方式

### ·安装方式选项



### ·磁性开关型号选择表

CDX	-11	-P	-O	-2.5	-M8	-G3	-220V	-L
磁性开关	①	②	③	④	⑤	⑥	⑦	⑧
①	插槽形式: 11=圆槽							
②	开关形式: P=PNP, NPN=N, R=舌簧							
③	常开/闭: O=开Open, C=关Close							
④	电缆长度(米): 0.3, 2.5, 5 (0.3仅适用于航空插头)							
⑤	电缆末端型式: 开放(默认不写); M8, M12(航空插头)							
⑥	航空插头针头数量: G3=三针(默认不写), G5=五针							
⑦	电源: 24V(默认不写), 220V							
⑧	LED: L(默认不写), W=不带LED							

## 磁性开关

气缸型号	名称	末端型式	连接开关输出	恒立型号	适用缸径
DPMM	磁性开关	直接出线	磁阻式, 三芯 PNP	CDX-11P-O-2.5	20, 25, 32
			磁阻式, 三芯 NPN	CDX-11P-O-5	
			磁阻式, 三芯 PNP	CDX-11N-O-2.5	
			磁阻式, 三芯 NPN	CDX-11N-O-5	
			舌簧式, 二芯 R	CDX-11R-O-2.5	
		航空插头	舌簧式, 二芯 R	CDX-11R-O-5	
			磁阻式, 三芯 PNP	CDX-11P-O-0.3-M8	
				CDX-11P-O-0.3-M12	
			磁阻式, 三芯 NPN	CDX-11N-O-0.3-M8	
				CDX-11N-O-0.3-M12	
舌簧式, 二芯 R	CDX-11R-O-0.3-M8				
舌簧式, 二芯 R	CDX-11R-O-0.3-M12				