

紧凑型气缸，标准孔型

产品概述

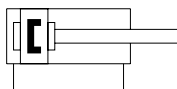
该系列紧凑型气缸符合标准 ISO 21287，缸径 $\phi 12 \sim \phi 100$ ，摩擦系数小，具有良好的缓冲特性、使用寿命长，易于安装。

产品特点

- 能承受较高的负载、较高的速度、
- 缓冲的能力更强
- 无需调节，节省时间
- 多种固定式和非固定式支架可供客户选择



图形符号



弹性缓冲 (p)

型号选择

DPSCGF	-32	×50	-P	-A	--F	
紧凑型气缸	①	②	③	④	⑤	
①	- 气缸内径 :12 16 20 25 32 40 50 63 80 100					
②	× 气缸行程 :1...400					
③	- 缓冲: P= 两端带弹性缓冲垫					
④	- 位置感测: A= 带磁环, 空白 = 不带磁环					
⑤	- 派生型					
	活塞杆类型		温度范围		活塞杆螺纹类型	
	位于一端	-	标准型	-	内螺纹	F
	双端活塞杆	2	-40-80°C	T	-	-
		耐高温密封件, max120 °C	R	-	-	

技术参数

主要技术参数										
缸径φmm	12	16	20	25	32	40	50	63	80	100
工作方式	双作用									
缓冲	P	两端带弹性缓冲垫								
气接口	M5				G1/8					
位置感测	通过磁性开关									
安装方式	通孔/内螺纹/附件 ¹⁾									
安装位置	任意									
内螺纹活塞杆	M3	M4	M6	M8		M10		M12		

1) 附件安装尺寸与 DPSC 一致

工作和环境条件										
工作介质	压缩空气(经40μm以上滤网过滤)									
工作压力	MPa	0.1~1		0.06~1						
环境和流体温度 ¹⁾	°C	-20~80								
耐腐蚀等级 ²⁾	2									
力 [N] 和冲击能量 [J]										
6bar时力的理论值, 推进	68	121	188	295	483	754	1178	1870	3016	4712
6bar时力的理论值, 返回	51	90	141	247	415	686	1057	1750	2827	4524
终端位置最大冲击能量	0.07	0.15	0.2	0.3	0.4	0.7	1	1.3	1.8	2.5
用于自调节缓冲 (PPS)	-	-	0.65	0.8	1	1.7	2.8	4.8	8	12

1) 注意接近开关工作范围

2) 关于耐腐蚀等级:

- [1] 无耐腐蚀能力: 适用于小而不显眼的标准件, 诸如通常磷酸化或经抛光螺纹销、卡簧和夹紧套, 也适用于滚珠轴承和滑动轴承。
- [2] 中度耐腐蚀能力: 有可能会产生冷凝水的应用场合。用于表面装饰要求的外部可视件, 与典型的工业应用场合环境气候直接接触
- [3] 高度耐腐蚀能力: 户外暴露于中等腐蚀条件。用于表面有主功能性要求的外部可视件, 直接与常规工业环境接触。

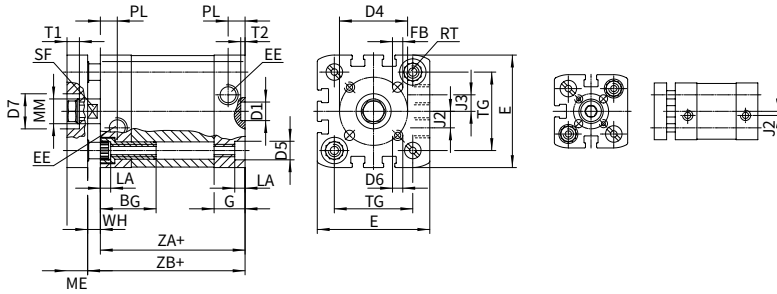
技术参数

尺寸 - 基本图

φ12...63

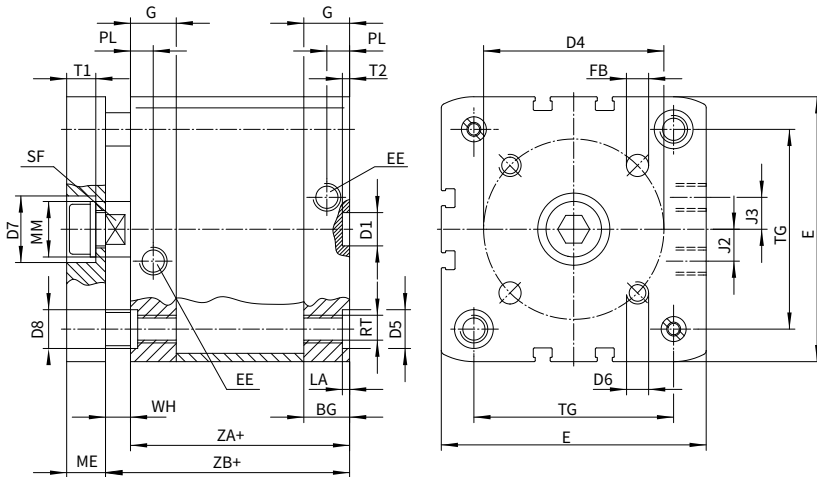
φ32...63

φ12...25 φ12



+ =加工作行程

φ80...100



+ =加工作行程

φ[mm]	BG min.	D1φ H9	D4±0.1	D5φ	D6	D7φH9	D8	E	EE	FBφH8	G	J2	J3
12	17	9	12	6 ^{F9}	M3	-	-	27.5 ^{+0.3}	M5	3	10.5	2	-
16			14					29 ^{+0.3}					
20	19.5		17	9 ^{F9}	M4			35.5 ^{+0.3}		4	12	2.6	
25			22					14					39.5 ^{+0.3}
32	26	12	28	M5	17	-	47 ^{+0.3}	G1/8	5	15	6	8	
40			33				54.5 ^{+0.3}						
50	27		42	12 ^{F9}			M6		65.5 ^{+0.3}	6	11.5		
63			50						22			75.5 ^{+0.3}	
80	17	65	15	M8	24	15	95.5 ^{+0.3}	8	16.5	20			
100		80					M10				113.5 ^{+0.3}	10	21.5

技术参数

φ[mm]	LA+0.2	ME	MMφHB	PL+0.2	RT	ST H13	T1	T2+0.1	TG±0.2	WH		ZA±0.6	ZB		
										+1.3	PPS+1.4		+1.2	PPS+1.3	
12	3.5	6	6	6	M4	5	-	2.1	16	4.2	-	35	39.2	-	
16			8			7			18	4.7			39.7		
20	5	8	10		M5	9			5	22	5.5	5.5	37	42.5	42.5
25			26			5.5				39	44.5	45.3			
32		10	12	M6	10	6	32.5	6	6.5	44	50	50.6			
40		38	6.1		6.6		45	51.1	51.7						
50		12	16	8.2	M8	13		7.5	46.5	7.7	8.8	49	56.5	57	
63							56.5		7.5	8	49	56.5	57		
80	2.6	14	20	10.5	M10	17	10.5	72	8.9	9.4	54	62.9	63.4		
100								89	9	9.8	67	76	76.8		

执行元件

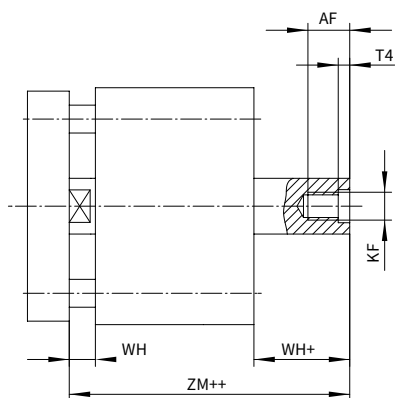
控制元件

气源处理

接头附件

尺寸 - 派生型

S2- 双端活塞杆



+ =加工作行程
++ =加2×工作行程

φ[mm]	AF min.	KF	T4	WH		ZM	
				+1.3	PPS+1.4		PPS
12	8	M3	1.5	4.2	-	44.5 ^{+0.5}	-
16	10	M4		4.7		45.7 ^{+0.5}	
20	14	M6	2.6	5.5	5.5	49.5 ^{+0.5}	49.5 ^{+0.5}
25					5.5	51.5 ^{+0.5}	51.5 ^{+0.5}
32	16	M8	3.3	6	6.5	57.5 ^{+0.5}	58.6 ^{+0.6}
40				6.1	6.6	58.6 ^{+0.6}	59.7 ^{+0.7}
50	20	M10	4.7	8.2	8.2	62.0 ^{+0.6}	63.1 ^{+0.7}
63				8.1	8	65.4 ^{+0.6}	66.5 ^{+0.7}
80		M12	6.1	8.9	9.4	73.2 ^{+0.6}	74.3 ^{+0.7}
100				9	9.8	86.4 ^{+0.6}	88 ^{+0.7}