

电磁阀

产品概述

VMDB 电磁阀为通用方向控制阀，具有全面的阀功能。

产品特点

- 活塞滑阀，带密封阀芯，可靠、耐用，使用寿命长。
- 多种阀功能，可满足各种应用需求。
- 通过更换电磁线圈就能方便地改变工作电压。
- 流量高达 2300 l/min。



产品范围一览

VMDB-L- 无需气动耦合就可使用。所有气接口位于阀上，可配备接头 / 气管。

VMDB-L								
规格	工作气口	阀功能和流量 [l/min]						
		23R	23U	25M	25B	35C	35P	35E
20	G1/8	700	700	700	700	700	600	600
25	G1/4	1000	1000	1300	1300	1200	1000	1000
30	G3/8	2300	2300	2300	2300	2000	1600	1600

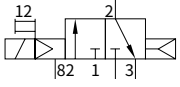
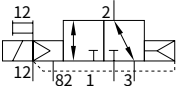
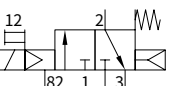
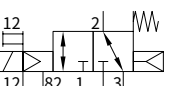
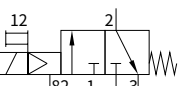
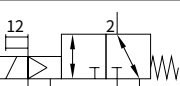
执行元件

控制元件

气源处理

接头附件

阀功能概览

阀	阀代码	简要说明	VMDB-L		
			规格		
			20	25	30
两位三通阀, 常闭, 气复位					
	23R-A	内先导气源, 不可逆	■	■	■
		外先导气源, 可逆	■	■	■
两位三通阀, 常闭, 气/弹簧复位					
	23R-M	<ul style="list-style-type: none"> 内先导气源, 不可逆 弹簧复位, 内部气复位支持 	■	-	-
		<ul style="list-style-type: none"> 外先导气源, 可逆 弹簧复位, 内部气复位支持 	■	-	-
两位三通阀, 常闭, 弹簧复位					
	23R-M	内先导气源, 不可逆	-	■	■
		外先导气源, 可逆	-	■	■

阀功能概览

阀	阀代码	简要说明	VMDB-L		
			规格		
			20	25	30
两位三通阀, 常开, 气复位					
	23U-A	内先导气源, 不可逆	■	■	■
		外先导气源, 可逆	■	■	■
两位三通阀, 常开, 气 / 弹簧复位					
	23U-M	<ul style="list-style-type: none"> 内先导气源, 不可逆 弹簧复位, 内部气复位支持 	■	-	-
		<ul style="list-style-type: none"> 外先导气源, 可逆 弹簧复位, 内部气复位支持 	■	-	-
两位三通阀, 常开, 弹簧复位					
	23U-M	内先导气源, 不可逆	-	■	■
		外先导气源, 可逆	-	■	■
两位五通单电控阀, 气复位					
	25M-A	内先导气源, 不可逆	■	■	■
		外先导气源, 可逆	■	■	■
两位五通单电控阀, 弹簧复位					
	25M-M	<ul style="list-style-type: none"> 内先导气源, 不可逆 弹簧复位, 内部气复位支持 	■	■	■
		外先导气源, 可逆	■	■	■
两位五通双电控阀					
	25B	内先导气源, 不可逆	■	■	■
		外先导气源, 可逆	■	■	■

执行元件

控制元件

气源处理

接头附件

阀功能概览

阀	阀代码	简要说明	VMDB-L		
			规格		
			20	25	30
三位五通阀, 弹簧复位, 中封式					
	35C	内先导气源, 不可逆	■	■	■
		外先导气源, 可逆	■	■	■
三位五通阀, 弹簧复位, 中压式					
	35P	内先导气源, 不可逆	■	■	■
		外先导气源, 可逆	■	■	■
三位五通阀, 弹簧复位, 中泄式					
	35E	内先导气源, 不可逆	■	■	■
		外先导气源, 可逆	■	■	■

型号选择

VMDB	-L	20	-23R	-A	-Z	-G18	-5
电磁阀	①	②	③	④	⑤	⑥	⑦
①	- 阀型: L= 管式阀						
②	规格: 20;25;30						
③	- 阀功能	23R	二位三通阀, 常闭型	25M	两位五通阀, 单电控/单稳态	35C	三位五通阀, 中封型
		23U	二位三通阀, 常开型	25B	两位五通阀, 双电控/双稳态	35P	三位五通阀, 中压型
						35E	三位五通阀, 中泄型
④	- 复位方式	A	气复位	M	弹簧复位	-	无 (用于双稳态阀)
⑤	先导型式	无	内先导	Z	外先导		
⑥	气源接口	G18	G1/8 (规格20阀)	G14	G1/4 (规格25阀)	G38	G3/8 (规格30阀)
⑦	额定工作电压	5		DC24V (标准带指示灯)			

电磁阀 VMDB-L, 规格 20

主要技术参数									
阀功能	两位三通阀		两位五通阀		三位五通阀				
阀代码	23R	23U	25M	25B	35C	35P	35E		
阀宽 [mm]	21								
公称通径 直径 [mm]	5.7				5	4.8	4.5		
结构特点	活塞滑阀								
气流方向	可逆, 外先导气源时								
先导气源	内先导或外先导								
控制方式	先导控制								
手控装置	按钮式								
重叠	正重叠								
密封原理	软密封								
安装方式	可选通过通孔								
标准额定流量 qnN [L/min]	700		700	700	700	600			
驱动方式	电驱动								
安装位置	任意								
排气功能	可节流								
气接口	1, 2, 3	G1/8	G1/8	G1/8	G1/8	G1/8	G1/8	G1/8	
	4, 5	-	-	G1/8	G1/8	G1/8	G1/8	G1/8	
先导气源 气口 12/14	M5								
先导排气口 82/84	M5								

技术参数 - 两位三通阀 阀的代码		23R	23U
常态位置		常闭	常开
稳态位置		单稳态	单稳态
复位方式		气复位	弹簧复位
开关时间 [ms]	开	14	14
	关	21	32
	转换	-	-

技术参数 - 两位五通阀 阀的代码		25 M	25B
常态位置		-	-
稳态位置		单稳态	双稳态
复位方式		气复位	弹簧复位
开关时间 [ms]	开	20	12
	关	29	44
	转换	-	-

技术参数 - 三位五通阀 阀的代码		35C	35P	35E
常态位置		中封	中压	中泄
稳态位置		单稳态		
复位方式		弹簧复位		
开关时间 [ms]	开	13	13	13
	关	42	42	44
	转换	24	21	24

执行元件

控制元件

气源处理

接头附件

电磁阀 VMDB-L, 规格 20

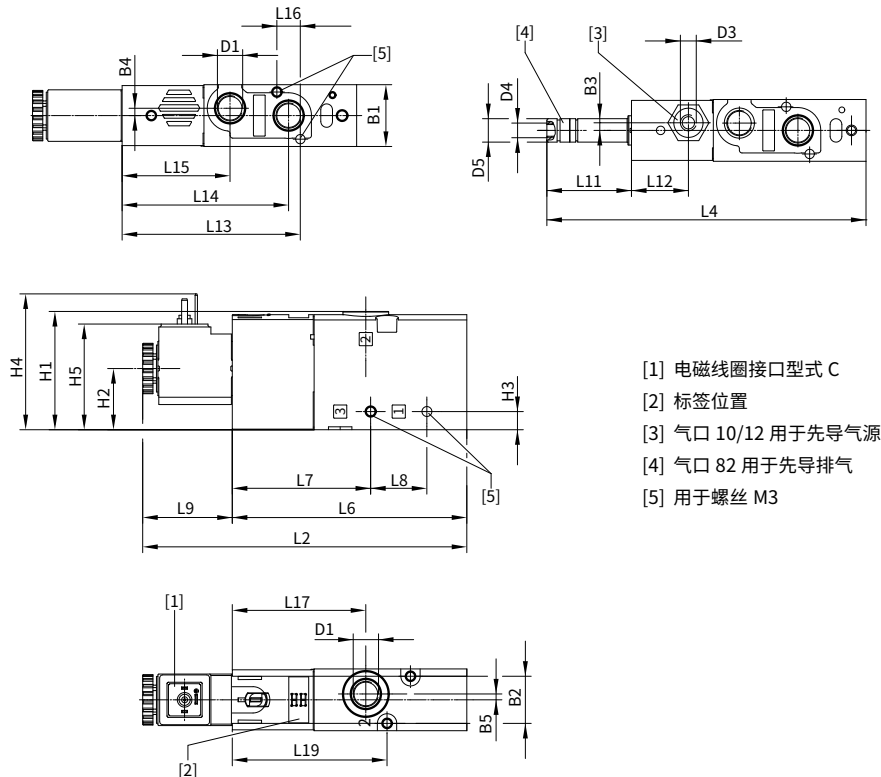
安全参数	
最大正测试脉冲带逻辑 0 [is]	1900 (阀, 带线圈)
最大负测试脉冲带逻辑 1 [is]	2700 (阀, 带线圈)
抗冲击	冲击测试, 严重等级 2, 符合 FN 942017-5 和 EN 60068-2-27
抗振	运输应用测试, 严重等级 2, 符合 FN 942017-4 和 EN 60068-2-6

工作和环境条件				
阀代码	23R/U	25M	25B	35/C/P/E
工作介质	压缩空气, 符合 ISO 8573-1:2010 [7:4:4]			
工作压力 bar	内先导	2.5 ... 10	1.5 ... 10	2.5 ... 10
	外先导	-0.9 ... +10		
先导压力 bar	2.5 ... 10		1.5 ... 10	2.5 ... 10
环境温度 °C	- 10 ... +60			
介质温度 °C	-10 ... +60			

电气参数		
电接连接	通过 接口插件	
工作电压	[V DC]	12,24 ±10%
	[V AC]	110,220±10%
功率	[W]	2.6
占空比	[%]	100
防护等级, 符合 EN 60529	IP65, 带插座	

材料信息	
壳体	精制铝合金
密封件	HNBR, NBR
活塞滑阀	精制铝合金
螺丝	镀锌钢

外形尺寸 - 两位三通阀



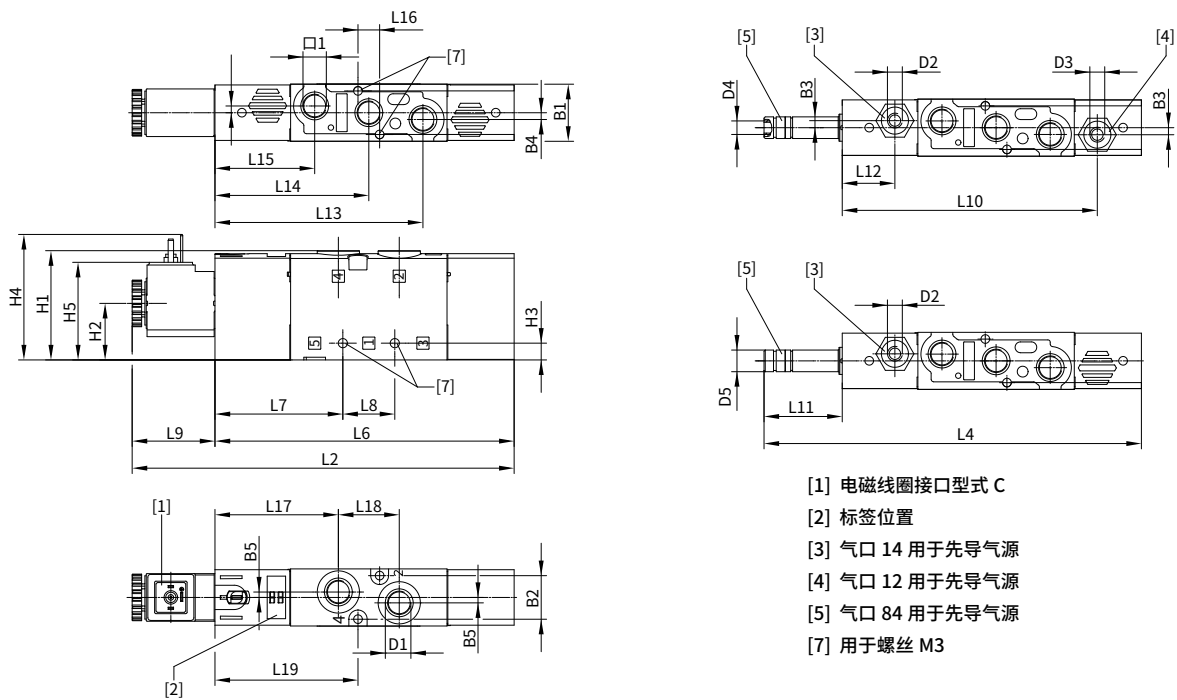
电磁阀 VMDB-L, 规格 20

- 外形尺寸 - 两位三通阀

型号	B1	B2	B3	B4	B5	D1	D3	D4	D5φ	H1	H2	H3	H4	H5
VMDB-L20-23...-G18-...	21.1	16.1	-	2.5	2	G1/8	-	M5	8	40	20.9	6.2	46.7	36.4
VMDB-L20-23...-Z-G18-...			2.6				M5							

型号	L2	L4	L6	L7	L8	L9	L11	L12	L13	L14	L15	L16	L17	L19
VMDB-L20-23...-G18-...	110.7	109.1	80.1	47.3	19.2	30.6	29	-	60.9	56.9	36.9	8	45.6	52.9
VMDB-L20-23...-Z-G18-...								19.5						

外形尺寸 - 两位五通单电控阀



型号	B1	B2	B3	B4	B5	D1	D2	D3	D4	D5 φ	H1	H2	H3	H4	H5
VMDB-L20-25M...-G18-...	21.1	16.1	-	2.5	2	G1/8	-	-	M5	8	40.4	20.9	6.2	46.7	36.4
VMDB-L20-25M...-Z-G18-...			2.6				M5	M5							

型号	L2	L4	L6	L7	L8	L9	L10	L11	L12	L13	L14	L15	L16	L17	L18	L19
VMDB-L20-25M...-G18-...	141.2	139.6	110.6	47.3	19.2	30.6	-	29	-	76.9	56.9	36.9	8	45.6	22.5	52.9
VMDB-L20-25M...-Z-G18-...							94.3		19.5							

执行元件

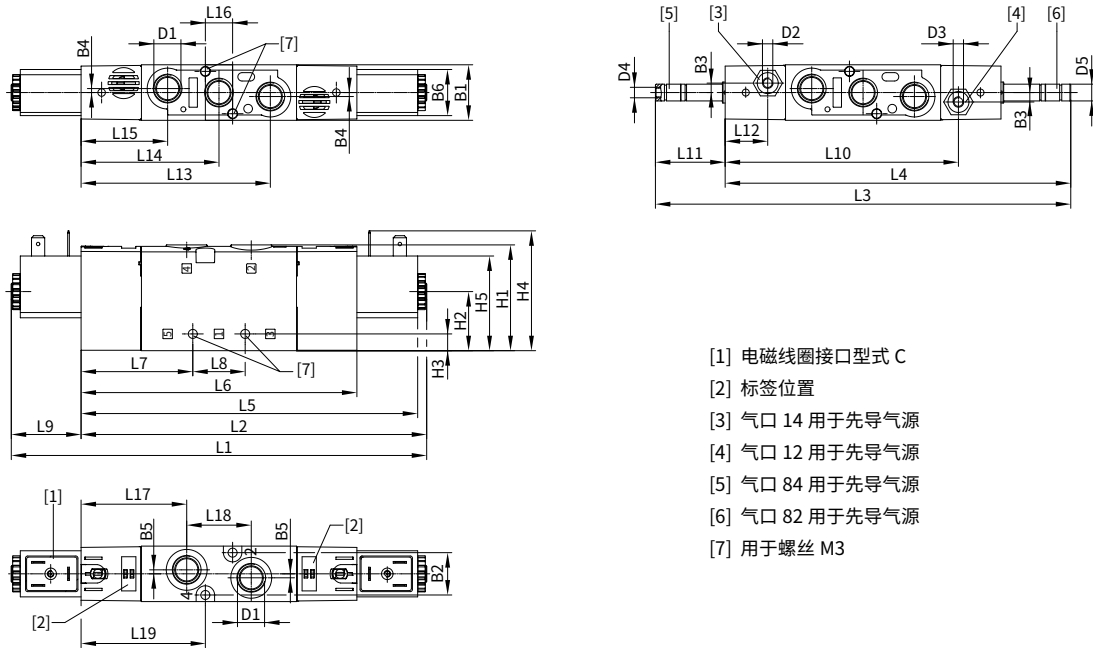
控制元件

气源处理

接头附件

电磁阀 VMDB-L, 规格 20

外形尺寸 - 三位五通阀和两位五通双电控阀



- [1] 电磁线圈接口型式 C
- [2] 标签位置
- [3] 气口 14 用于先导气源
- [4] 气口 12 用于先导气源
- [5] 气口 84 用于先导气源
- [6] 气口 82 用于先导气源
- [7] 用于螺丝 M3

型号	B1	B2	B3	B4	B5	D1	D2	D3	D4	D5φ	H1	H2	H3	H4	H5
VMDB-L20-35...-M-G18-...	21.1	16.1	-	2.5	2	G1/8	-	-	M5	8	40.4	20.9	6.2	46.7	36.4
VMDB-L20-35...-MZ-G18-...			2.6				M5	M5							
VMDB-L20-25B--G18-...			-				-	-							
VMDB-L20-25B-Z-G18-...			2.6				M5	M5							

型号	L1	L2	L3	L4	L5	L6	L7	L8	L9	L10	L11
VMDB-L20-35...-M-G18-...	174.9	144.3	171.7	142.7	139.1	113.7	47.3	19.2	30.6	-	29
VMDB-L20-35...-MZ-G18-...										94.3	
VMDB-L20-25B--G18-...										-	
VMDB-L20-25B-Z-G18-...										94.3	

型号	L12	L13	L14	L15	L16	L17	L18	L19
VMDB-L20-35...-M-G18-...	-	76.9	56.9	36.9	8	45.6	22.5	52.9
VMDB-L20-35...-MZ-G18-...	19.5							
VMDB-L20-25B--G18-...	-							
VMDB-L20-25B-Z-G18-...	19.5							

电磁阀 VMDB-L, 规格 25

主要技术参数									
阀功能	两位三通阀		两位五通阀		三位五通阀				
阀代码	23R	23U	25M	25B	35C	35P	35E		
阀宽 [mm]	26.5								
公称通径 直径 [mm]	6.3		6.9		6.5		6.3		
结构特点	活塞滑阀								
气流方向	可逆, 外先导气源时								
先导气源	内先导或外先导								
控制方式	先导控制								
手控装置	按钮式								
重叠	正重叠								
密封原理	软密封								
安装方式	可选通过通孔								
标准额定流量 qnN [L/min]	1000		1300		1300		1200		
驱动方式	电驱动								
安装位置	任意								
排气功能	可节流								
气接口	1, 2, 3	G1/4	G1/4	G1/4	G1/4	G1/4	G1/4	G1/4	
	4, 5	-	-	G1/4	G1/4	G1/4	G1/4	G1/4	
先导气源 气口 12/14	M5								
先导排气口 82/84	M5								

技术参数 - 两位三通阀 阀的代码		23R		23U	
常态位置		常闭		常开	
稳态位置		单稳态		单稳态	
复位方式		气复位		弹簧复位	
开关时间 [ms]	开	13	11	12	11
	关	26	40	26	39
	转换	-	-	-	-

技术参数 - 两位五通阀 阀的代码		25 M		25B	
常态位置		-		-	
稳态位置		单稳态		双稳态	
复位方式		气复位		弹簧复位	
开关时间 [ms]	开	19	12	-	-
	关	35	47	-	-
	转换	-	-	11	-

技术参数 - 三位五通阀 阀的代码		35C		35P		35E	
常态位置		中封		中压		中泄	
稳态位置		单稳态					
复位方式		弹簧复位					
开关时间 [ms]	开	13	14	14	14	14	14
	关	42	48	48	48	48	48
	转换	26	25	25	25	25	25

执行元件

控制元件

气源处理

接头附件

电磁阀 VMDB-L, 规格 25

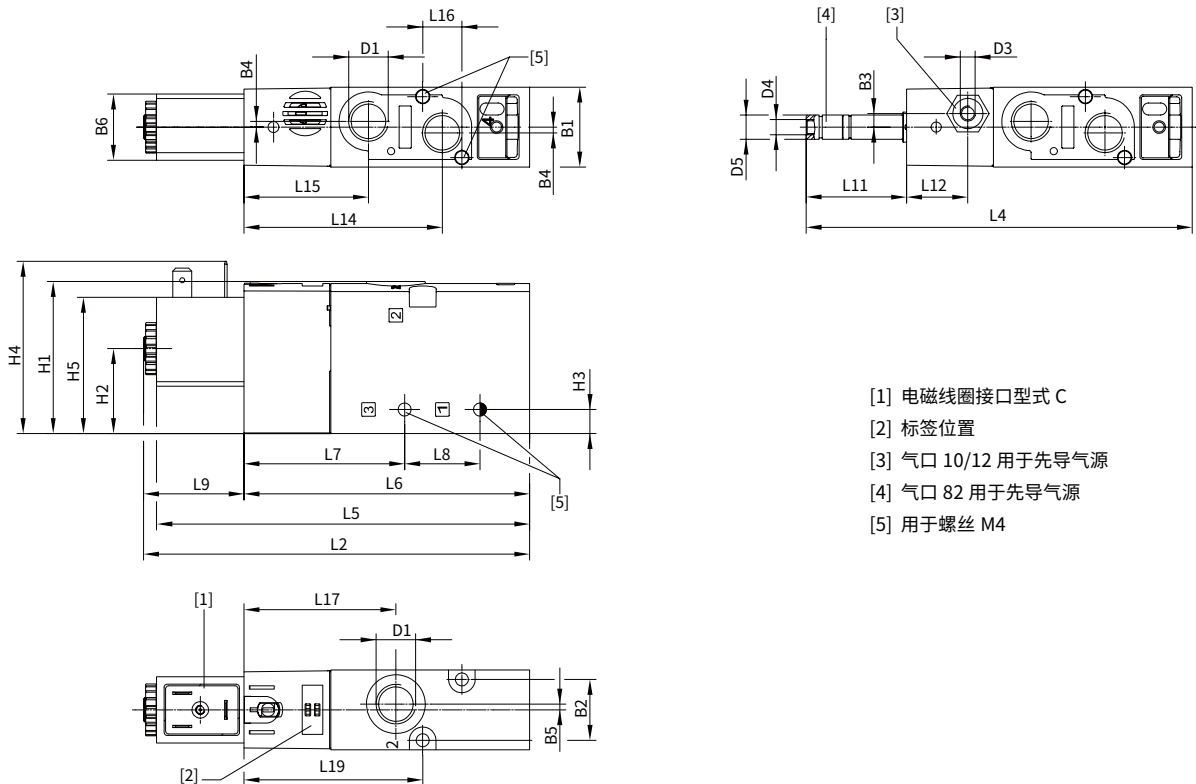
安全参数	
最大正测试脉冲带逻辑 0 [is]	2000 (阀, 带线圈)
最大负测试脉冲带逻辑 1 [is]	3600 (阀, 带线圈)
抗冲击	冲击测试, 严重等级 2, 符合 FN 942017-5 和 EN 60068-2-27
抗振	运输应用测试, 严重等级 2, 符合 FN 942017-4 和 EN 60068-2-6

工作和环境条件				
阀代码	23R/U	25M	25B	35/C/P/E
工作介质	压缩空气, 符合 ISO 8573-1:2010 [7:4:4]			
工作压力 bar	内先导	2.5 ... 10	1.5 ... 10	2.5 ... 10
	外先导	-0.9 ... +10		
先导压力 bar	2.5 ... 10		1.5 ... 10	2.5 ... 10
环境温度 °C	- 10 ... +60			
介质温度 °C	-10 ... +60			

电气参数		
电接连接	通过 接口插件	
工作电压	[V DC]	12,24 ± 10%
	[V AC]	110,220 ± 10%
功率	[W]	3.3
占空比	[%]	100
防护等级, 符合 EN 60529	IP65, 带插座	

材料信息	
壳体	压铸铝
密封件	HNBR, NBR
活塞滑阀	精制铝合金
螺丝	镀锌钢

外形尺寸 - 两位三通阀



- [1] 电磁线圈接口型式 C
- [2] 标签位置
- [3] 气口 10/12 用于先导气源
- [4] 气口 82 用于先导气源
- [5] 用于螺丝 M4

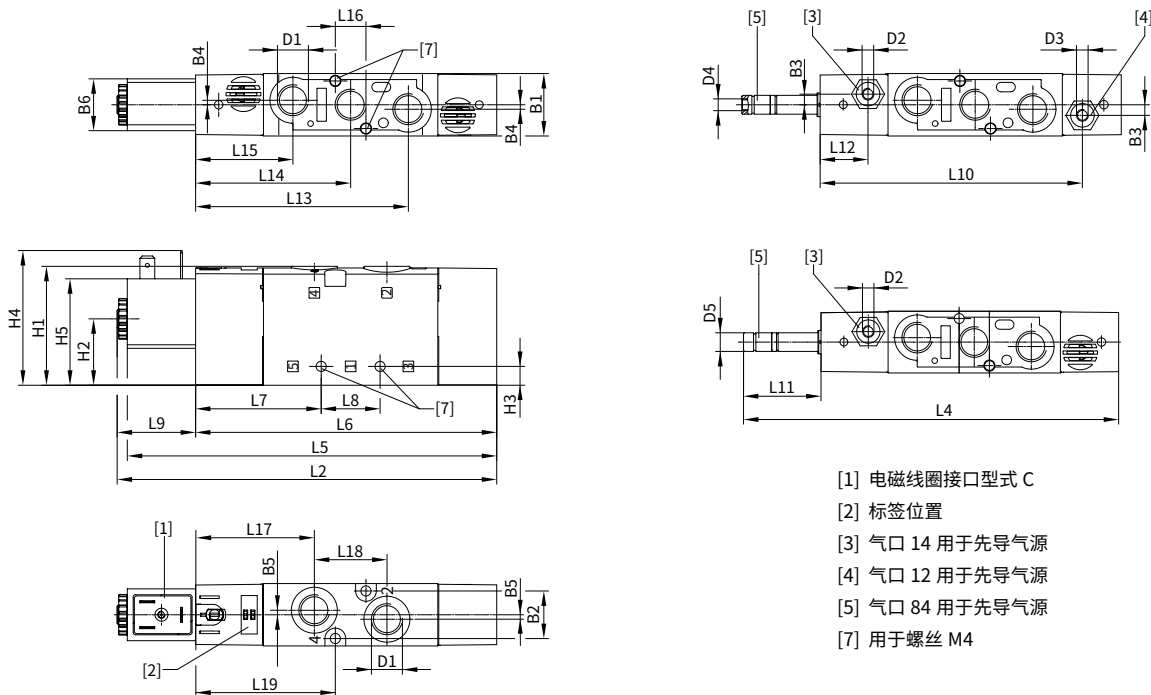
电磁阀 VMDB-L, 规格 25

- 外形尺寸 - 两位三通阀

型号	B1	B2	B3	B4	B5	B6	D1	D3	D4	D5φ	H1	H2	H3	H4	H5
VMDB-L25-23...-G14-...	26.5	20.2	-	1.9	1.9	22	G1/4	-	M5	8	50.5	28.2	8	57.2	45.2
VMDB-L25-23...-Z-G14-...			4.5					M5							

型号	L2	L4	L5	L6	L7	L8	L9	L11	L12	L14	L15	L16	L17	L19
VMDB-L25-23...-G14-...	129.2	128.1	123.8	94.8	53.3	25	34.4	33.3	-	65.8	41.3	13	50.4	59.3
VMDB-L25-23...-Z-G14-...									20.3					

外形尺寸 - 两位五通单电控阀



型号	B1	B2	B3	B4	B5	B6	D1	D2	D3	D4	D5φ	H1	H2	H3	H4	H5
VMDB-L25-25M...-G14-...	26.5	20.2	-	1.9	1.9	22	G1/4	-	-	M5	8	50.5	28.2	8	57.2	45.2
VMDB-L25-25M...-Z-G14-...			4.5					M5	M5							

型号	L2	L4	L5	L6	L7	L8	L9	L10	L11	L12	L13	L14	L15	L16
VMDB-L25-25M...-G14-...	162.2	161.1	156.8	127.8	53.3	25	34.4	-	33.3	-	90.3	65.8	41.3	13
VMDB-L25-25M...-Z-G14-...								111.3		20.3				

型号	L17	L18	L19
VMDB-L25-25M...-G14-...	50.4	30.8	59.3
VMDB-L25-25M...-Z-G14-...			

执行元件

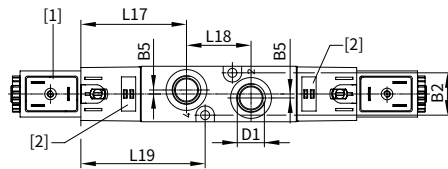
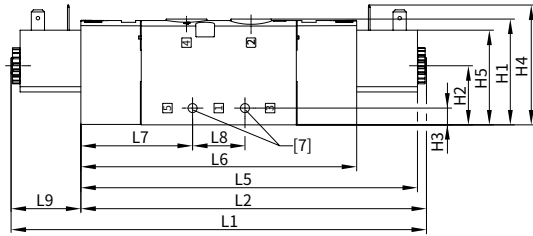
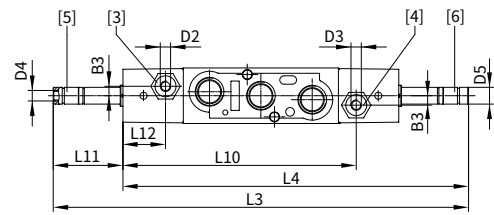
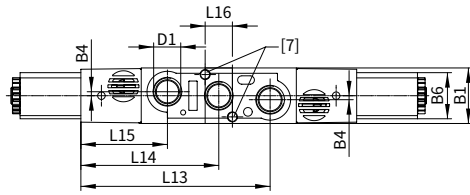
控制元件

气源处理

接头附件

电磁阀 VMDB-L, 规格 25

外形尺寸 - 三位五通阀和两位五通双电控阀



- [1] 电磁线圈接口型式 C
- [2] 标签位置
- [3] 气口 14 用于先导气源
- [4] 气口 12 用于先导气源
- [5] 气口 84 用于先导气源
- [6] 气口 82 用于先导气源
- [7] 用于螺丝 M4

型号	B1	B2	B3	B4	B5	B6	D1	D2	D3	D4	D5φ	H1
VMDB-L25-35...-M-G14-...	26.5	20.2	-	1.9	1.9	22	G1/4	-	-	M5	8	50.5
VMDB-L25-35...-MZ-G14-...			4.5					M5	M5			
VMDB-L25-25B--G14-...			-					-	-			
VMDB-L25-25B-Z-G14-...			4.5					M5	M5			

型号	H2	H3	H4	H5	L1	L2	L3	L4	L5	L6	L7	L8
VMDB-L25-35...-M-G14-...	28.2	8	57.2	45.2	200.3	166	198.2	164.9	160.6	131.6	53.3	25
VMDB-L25-35...-MZ-G14-...												
VMDB-L25-25B--G14-...												
VMDB-L25-25B-Z-G14-...												

型号	L9	L10	L11	L12	L13	L14	L15	L16	L17	L18	L19
VMDB-L25-35...-M-G14-...	33.3	-	33.3	-	90.3	65.8	41.3	13	50.4	30.8	59.3
VMDB-L25-35...-MZ-G14-...		111.3		20.3							
VMDB-L25-25B--G14-...		-		-							
VMDB-L25-25B-Z-G14-...		111.3		20.3							

电磁阀 VMDB-L, 规格 30

主要技术参数									
阀功能	两位三通阀		两位五通阀		三位五通阀				
阀代码	23R	23U	25M	25B	35C	35P	35E		
阀宽 [mm]	31								
公称通径 直径 [mm]	9.4		9.4		8.9	8.1			
结构特点	活塞滑阀								
气流方向	可逆, 外先导气源时								
先导气源	内先导或外先导								
控制方式	先导控制								
手控装置	按钮式								
重叠	正重叠								
密封原理	软密封								
安装方式	可选通过通孔或气路板安装								
标准额定流量 q _N [L/min]	2300		2300	2300	2000	1600			
驱动方式	电驱动								
安装位置	任意								
排气功能	可节流								
气接口	1, 2, 3	G3/8	G3/8	G3/8	G3/8	G3/8	G3/8	G3/8	
	4, 5	-	-	G3/8	G3/8	G3/8	G3/8	G3/8	
先导气源 气口 12/14	G1/8								
先导排气口 82/84	M5								

技术参数 - 两位三通阀 阀的代码		23R	23U
常态位置		常闭	常开
稳态位置		单稳态	单稳态
复位方式		气复位	弹簧复位
开关时间 [ms]	开	19	16
	关	36	58
	转换	-	-

技术参数 - 两位五通阀 阀的代码		25M	25B
常态位置		-	-
稳态位置		单稳态	双稳态
复位方式		气复位	弹簧复位
开关时间 [ms]	开	24	17
	关	49	62
	转换	-	-

技术参数 - 三位五通阀 阀的代码		35C	35P	35E
常态位置		中封	中压	中泄
稳态位置		单稳态		
复位方式		弹簧复位		
开关时间 [ms]	开	17	18	20
	关	76	75	74
	转换	39	31	36

执行元件

控制元件

气源处理

接头附件

电磁阀 VMDB-L, 规格 30

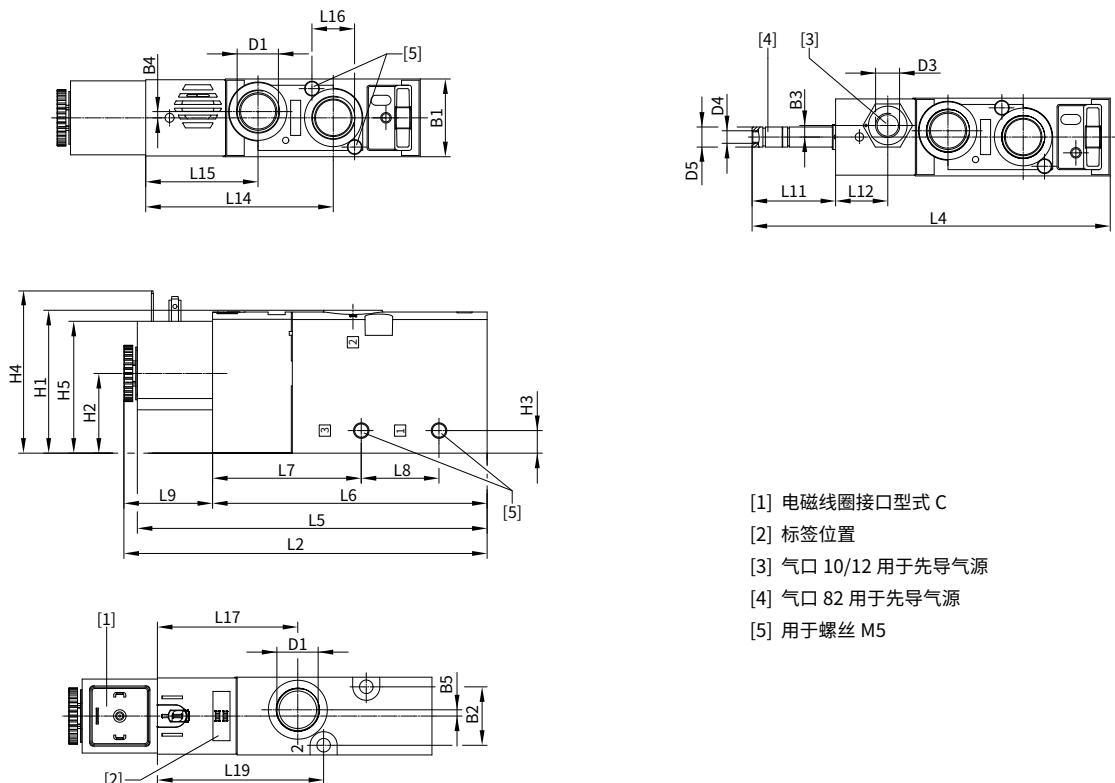
安全参数	
最大正测试脉冲带逻辑 0 [is]	2000 (阀, 带线圈)
最大负测试脉冲带逻辑 1 [is]	3600 (阀, 带线圈)
抗冲击	冲击测试, 严重等级 2, 符合 FN 942017-5 和 EN 60068-2-27
抗振	运输应用测试, 严重等级 2, 符合 FN 942017-4 和 EN 60068-2-6

工作和环境条件				
阀代码	23R/U	25M	25B	35/C/P/E
工作介质	压缩空气, 符合 ISO 8573-1:2010 [7:4:4]			
工作压力 bar	内先导	2.5 ... 10	1.5 ... 10	2.5 ... 10
	外先导	-0.9 ... +10		
先导压力 bar	2.5 ... 10		1.5 ... 10	2.5 ... 10
环境温度°C	- 10 ... +60			
介质温度°C	-10 ... +60			

电气参数		
电接连接	通过 接口插件	
工作电压	[V DC]	12,24 ± 10%
	[V AC]	110,220 ± 10%
功率	[W]	3.3
占空比	[%]	100
防护等级, 符合 EN 60529	IP65, 带插座	

材料信息	
壳体	压铸铝
密封件	HNBR, NBR
活塞滑阀	精制铝合金
螺丝	镀锌钢

外形尺寸 - 两位三通阀



- [1] 电磁线圈接口型式 C
- [2] 标签位置
- [3] 气口 10/12 用于先导气源
- [4] 气口 82 用于先导气源
- [5] 用于螺丝 M5

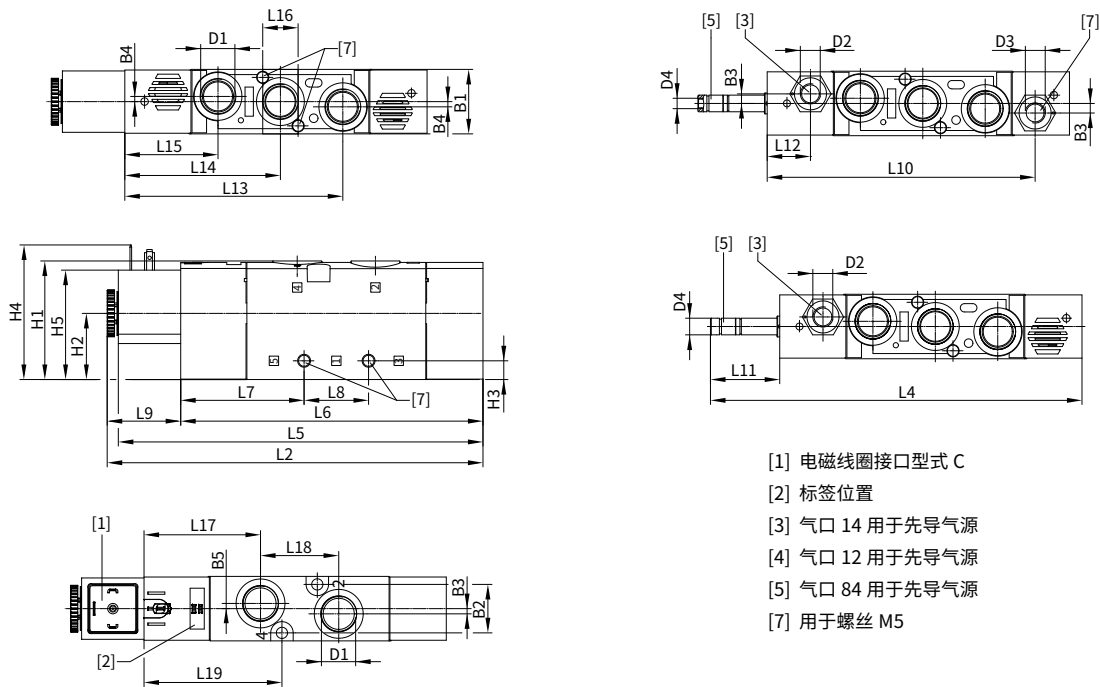
电磁阀 VMDB-L, 规格 30

- 外形尺寸 - 两位三通阀

型号	B1	B2	B3	B4	B5	D1	D3	D4	D5φ	H1	H2	H3	H4	H5
VMDB-L30-23...-G38-...	31	23.3	-	2.5	2.5	G3/8	-	M5	8	57	31.8	9	63.7	51.6
VMDB-L30-23...-Z-G38-...			4.6				G1/8							

型号	L2	L4	L5	L6	L7	L8	L9	L11	L12	L14	L15	L16	L17	L19
VMDB-L30-23...-G38-...	144.9	142.8	139.5	109.5	59.3	31	35.4	33.3	-	74.8	44.8	17	56	66.3
VMDB-L30-23...-Z-G38-...									20.8					

外形尺寸 - 两位五通单电控阀



型号	B1	B2	B3	B4	B5	D1	D2	D3	D4	D5φ	H1	H2	H3	H4	H5
VMDB-L30-25M...-G38-...	31	23.3	-	2.5	2.5	G3/8	-	-	M5	8	57	31.8	9	63.7	51.6
VMDB-L30-25M...-Z-G38-...			4.6				G1/8	G1/8							

型号	L2	L4	L5	L6	L7	L8	L9	L10	L11	L12	L13	L14	L15	L16
VMDB-L30-25M...-G38-...	180.7	178.6	179.6	145.3	59.3	31	35.4	-	33.3	-	104.8	74.8	44.8	17
VMDB-L30-25M...-Z-G38-...								128.8		20.8				

型号	L17	L18	L19
VMDB-L30-25M...-G38-...	56	37.6	66.3
VMDB-L30-25M...-Z-G38-...			

执行元件

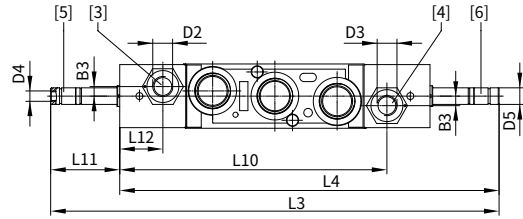
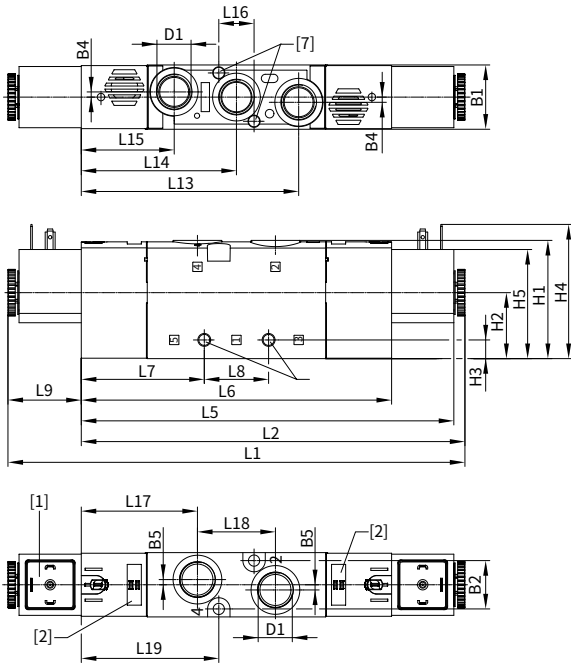
控制元件

气源处理

接头附件

电磁阀 VMDB-L, 规格 30

外形尺寸 - 三位五通阀和两位五通双电控阀



- [1] 电磁线圈接口型式 C
- [2] 标签位置
- [3] 气口 14 用于先导气源
- [4] 气口 12 用于先导气源
- [5] 气口 84 用于先导气源
- [6] 气口 82 用于先导气源
- [7] 用于螺丝 M5

型号	B1	B2	B3	B4	B5	D1	D2	D3	D4	D5φ	H1	H2	H3	H4	H5
VMDB-L30-35...-M-G38-...	31	23.3	-	2.5	2.5	G3/8	-	-	M5	8	57	31.8	9	63.7	51.6
VMDB-L30-35...-MZ-G38-...			4.6				G1/8	G1/8							
VMDB-L30-25B--G38-...			-				-	-							
VMDB-L30-25B-Z-G38-...			4.6				G1/8	G1/8							

型号	L1	L2	L3	L4	L5	L6	L7	L8	L9	L10
VMDB-L30-35...-M-G38-...	220.3	185	216.2	182.9	179.6	149.6	59.3	31	35.4	-
VMDB-L30-35...-MZ-G38-...										128.8
VMDB-L30-25B--G38-...										-
VMDB-L30-25B-Z-G38-...										128.8

型号	L11	L12	L13	L14	L15	L16	L17	L18	L19
VMDB-L30-35...-M-G38-...	33.3	-	104.8	74.8	44.8	17	56	37.6	66.3
VMDB-L30-35...-MZ-G38-...		20.8							
VMDB-L30-25B--G38-...		-							
VMDB-L30-25B-Z-G38-...		20.8							

附件

核心产品范围				
	代码	阀功能	规格	型号
两位三通阀, 带电磁线圈 (24 V DC)				
	单电控, 常闭, 型式 C			
	23R-A	气复位, 内先导气源, 气流方向不可逆	20	VMDB-L20-23R-A-G18
			25	VMDB-L25-23R-A-G14
			30	VMDB-L30-23R-A-G38
	23R-M	弹簧复位, 内先导气源, 气流方向不可逆	20	VMDB-L20-23R-M-G18
			25	VMDB-L25-23R-M-G14
30			VMDB-L30-23R-M-G38	
两位五通阀, 带电磁线圈 (24 V DC)				
	单电控, 常闭, 型式 C			
	25M-A	气复位, 内先导气源, 气流方向不可逆	20	VMDB-L20-25M-A-G18
			25	VMDB-L25-25M-A-G14
			30	VMDB-L30-25M-A-G38
	25M-M	弹簧复位, 内先导气源, 气流方向不可逆	20	VMDB-L20-25M-M-G18
			25	VMDB-L25-25M-M-G14
30			VMDB-L30-25M-M-G38	
	双电控, 型式 C			
	25B	内先导气源, 气流方向不可逆	20	VMDB-L20-25B-G18
			25	VMDB-L25-25B-G14
30			VMDB-L30-25B-G38	
三位五通阀, 带电磁线圈 (24 V DC)				
	中封式, 型式 C			
	35C	弹簧复位, 内先导气源, 气流方向不可逆	20	VMDB-L20-35C-M-G18
			25	VMDB-L25-35C-M-G14
30			VMDB-L30-35C-M-G38	

执行元件

控制元件

气源处理

接头附件

汇流板系列

产品概述

能将同一系列的电磁阀集成阀组,节省空间、节约成本,并且同一进、排气,统一布线,出现故障时,容易排查,组装比较灵活,扩充性比较强,可对所连接的电磁阀数目进行任意组合和扩充。

型号选择

VMDB	L	25	-G38	-23	-5
-	①	②	③	④	⑤
①	阀型	L=管式阀			
②	规格	20、25、30			
③	气接口	G1/4 (规格20阀); G3/8 (规格25阀); G1/2 (规格30阀)			
④	阀功能	23:用于两位三通电磁阀; 25:用于两位五通和三位五通电磁阀			
⑤	连数代号	2...10			

注:供货范围内包括用于安装阀的密封件和螺丝以及用于密封一侧气源接口的堵头。

技术参数 - 规格 20

名称	紧凑型气路板模块	
适用阀功能	两位三通	两位五通/三位五通
模块尺寸	22	
安装方式	通过通孔	
阀位最大数量	10	
气口1	G1/4	G1/4
气口3	G1/4	G1/4
气口5	-	G1/4

技术参数 - 规格 25

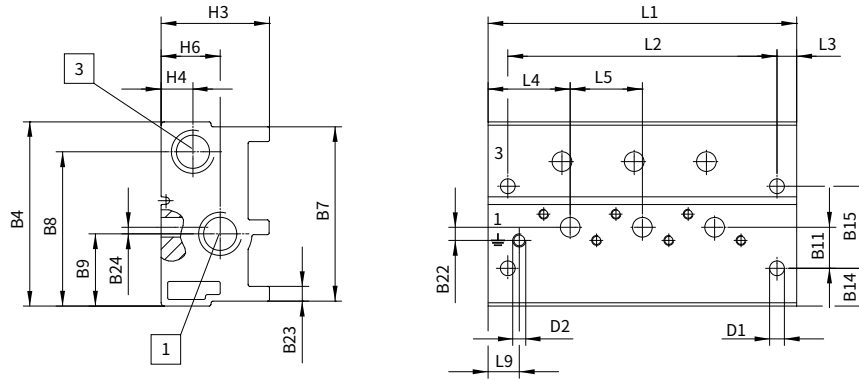
名称	紧凑型气路板模块	
适用阀功能	两位三通	两位五通/三位五通
模块尺寸	27.5	
安装方式	通过通孔	
阀位最大数量	10	
气口1	G3/8	G3/8
气口3	G3/8	G3/8
气口5	-	G3/8

技术参数 - 规格 30

名称	紧凑型气路板模块	
适用阀功能	两位三通	两位五通/三位五通
模块尺寸	32	
安装方式	通过通孔	
阀位最大数量	10	
气口1	G1/2	G1/2
气口3	G1/2	G1/2
气口5	-	G1/2

外形尺寸

气路板模型, 用于两位三通阀



[1] 气口1和3: G1/4, G3/8, G1/2

型号	B4	B7	B8	B9	B11	B14	B15	B22	B23	B24
VMDB-L20 ...-G14...	56.1	53.1	47	22	12.5	11.5	25	4	4.5	2
VMDB-L25 ...-G38...	70.3	67.3	58.8	30	16	14	32	6.5	5	-
VMDB-L30 ...-G12...	83	80	69.4	36	19	17	38	7	8	-

型号	D1φ	D2	H3	H4	H6	L3	L4	L5	L9
VMDB-L20 ...-G14...	4.5	M4×6.5	33	9.7	18	6	25	22	9.5
VMDB-L25 ...-G38...	5.5	M4×9	34	13.5	20	6	29.8	27.5	9.5
VMDB-L30 ...-G12...	6.3	M5×11	42.5	17.5	26	7.5	38	32	12

规格	阀位	2	3	4	5	6	7	8	9	10
20	L1	72	94	116	138	160	182	204	226	248
	L2	60	82	104	126	148	170	192	214	236
25	L1	87	114.5	142	169.5	197	224.5	252	279.5	307
	L2	75	102.5	130	157.5	185	212.5	240	267.5	295
30	L1	100	132	164	196	228	260	292	324	356
	L2	85	117	149	181	213	245	277	309	341

执行元件

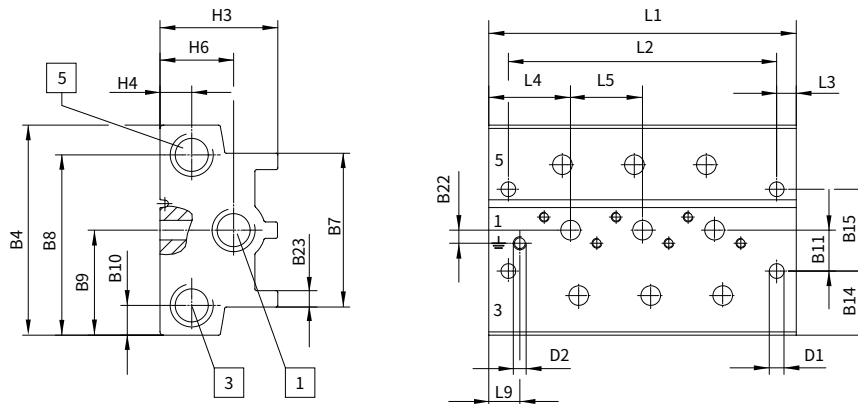
控制元件

气源处理

接头附件

外形尺寸

气路板模块, 用于两位五通和三位五通阀



[1] 气口1,3和5: G1/4, G3/8, G1/2

型号	B4	B7	B8	B9	B10	B11	B14	B15	B22	B23
VMDB-L20 ...G14...	64.2	47	55.1	32.1	9.1	12.5	19.6	25	4	5
VMDB-L25 ...G38...	80.5	61.5	69	40.3	11.5	16	24.3	32	6.5	8
VMDB-L30 ...G12...	94	77	80.4	47	13.6	19	28	38	6.5	10

型号	D1φ	D2	H3	H4	H6	L3	L4	L5	L9
VMDB-L20 ...G14...	4.5	M4×6.5	36	9.7	22.5	6	25	22	9.5
VMDB-L25 ...G38...	5.5	M4×9	34	13.5	20	6	29.8	27.5	9.5
VMDB-L30 ...G12...	6.3	M5×11	42.5	17.5	26	7.5	34	32	12

规格	阀位	2	3	4	5	6	7	8	9	10
20	L1	72	94	116	138	160	182	204	226	248
	L2	60	82	104	126	148	170	192	214	236
25	L1	87	114.5	142	169.5	197	224.5	252	279.5	307
	L2	75	102.5	130	157.5	185	212.5	240	267.5	295
30	L1	100	132	164	196	228	260	292	324	356
	L2	85	117	149	181	213	245	277	309	341